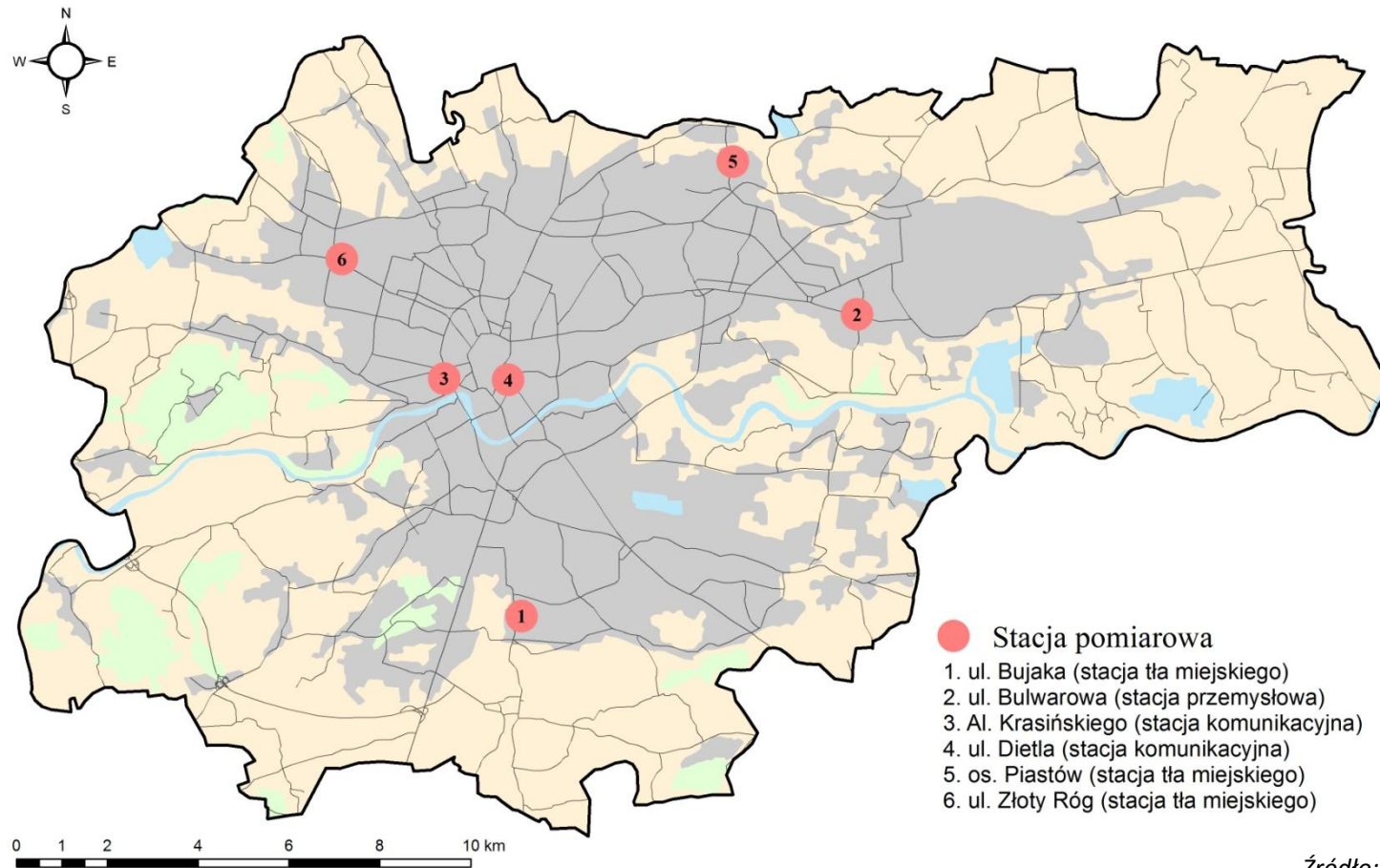
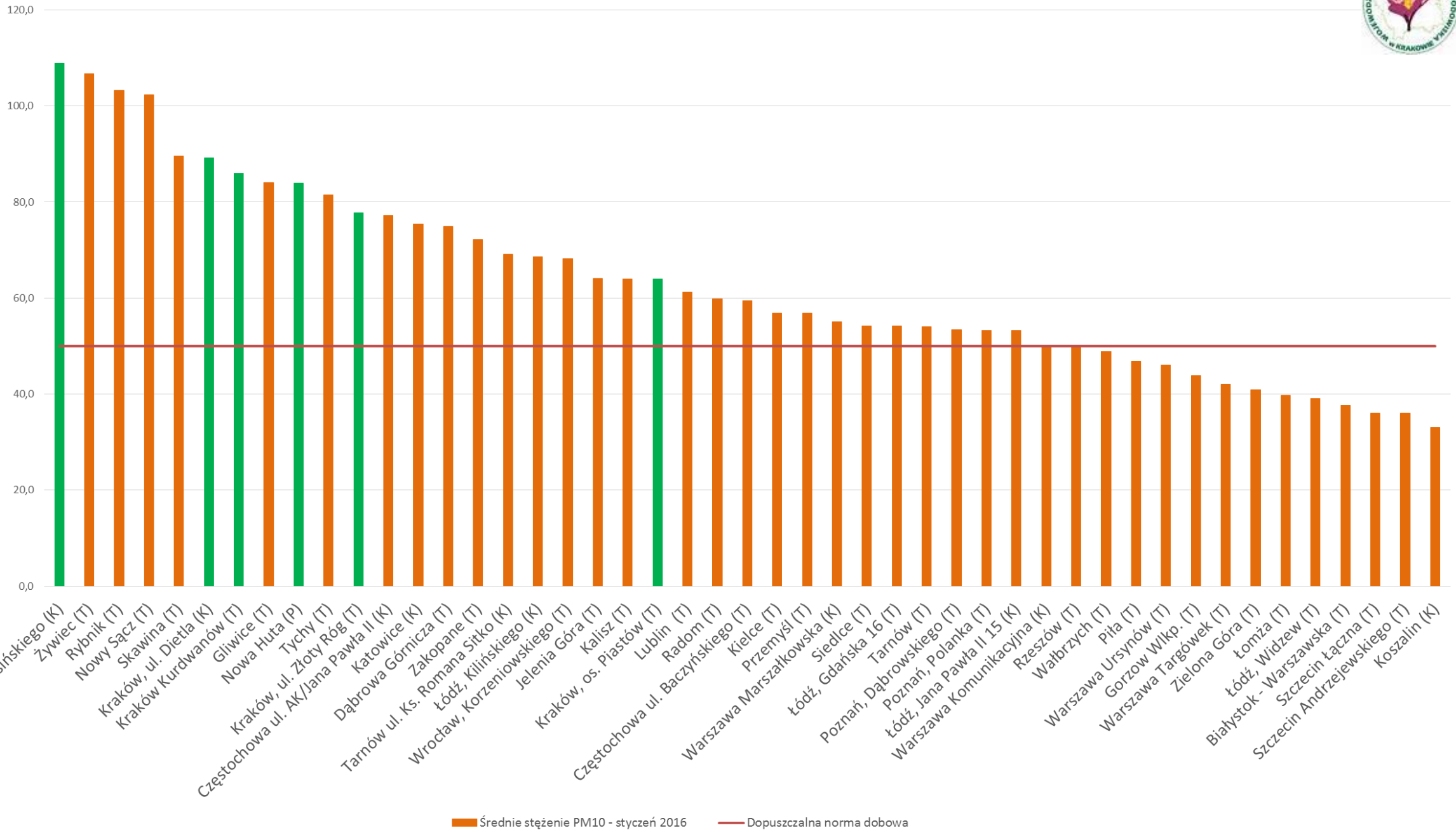


Stacje pomiarowe funkcjonujące w Krakowie w 2016 roku

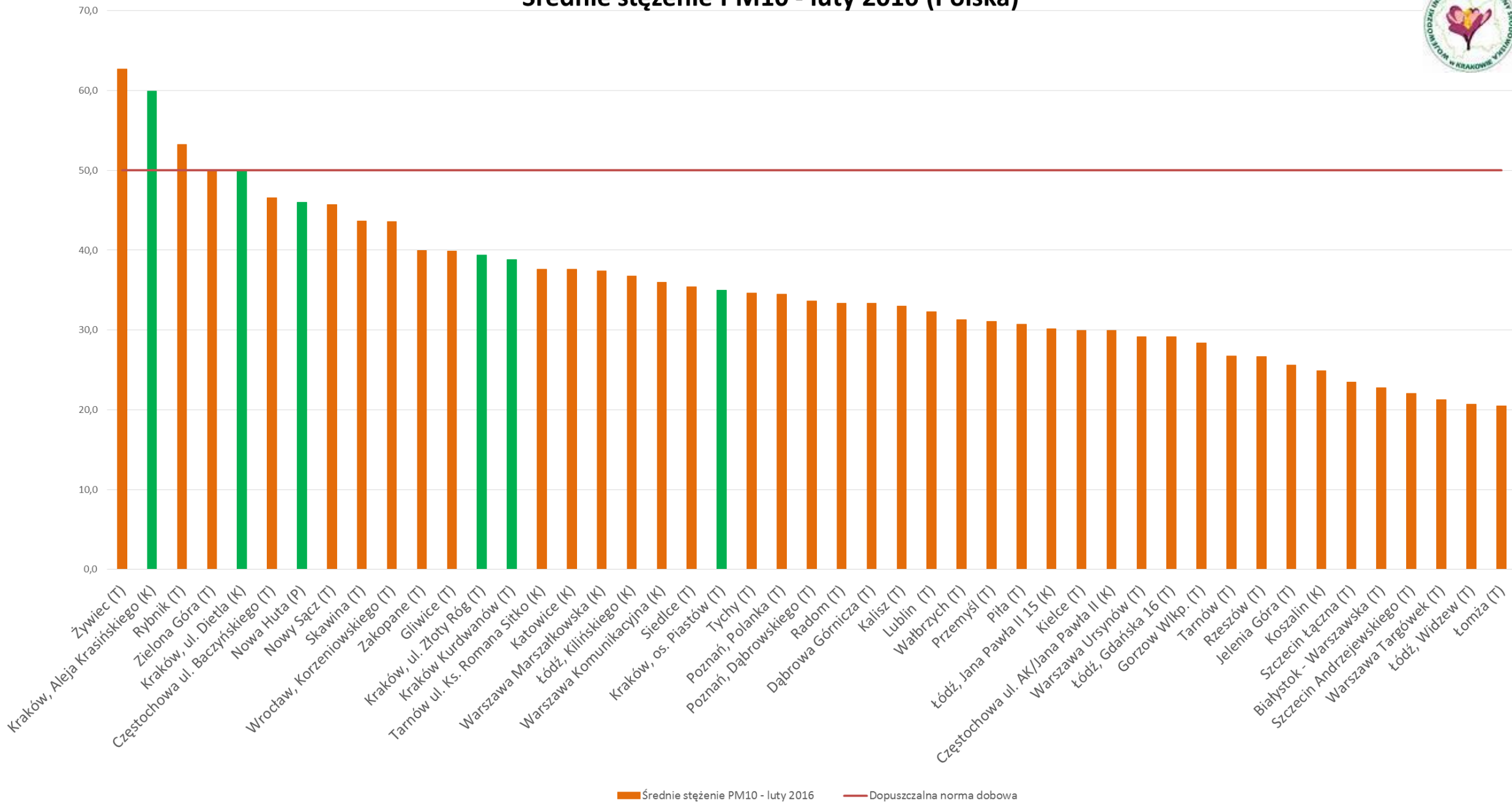


Źródło: WIOŚ Kraków

Średnie stężenie PM10 - styczeń 2016 (Polska)

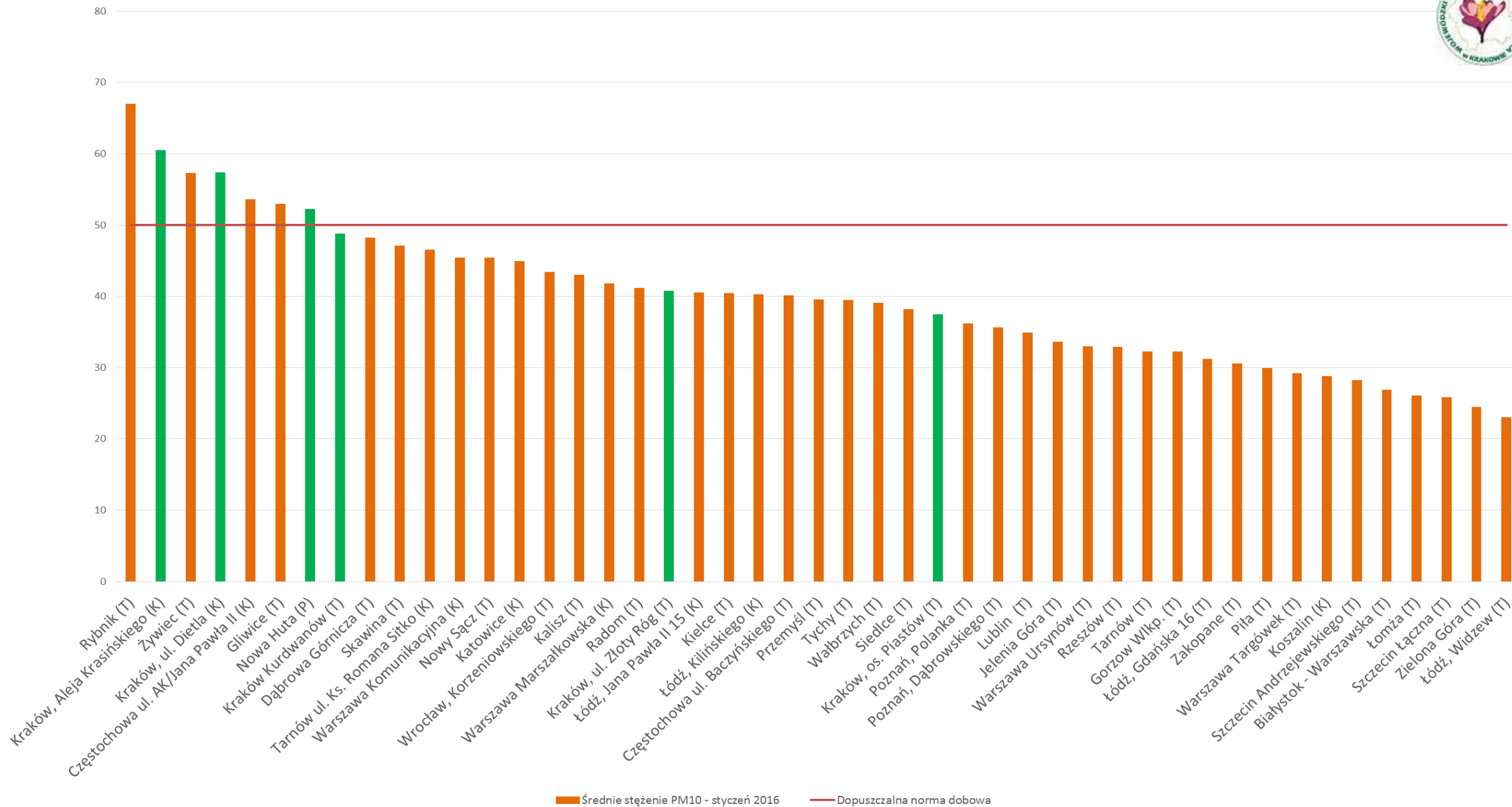


Średnie stężenie PM10 - luty 2016 (Polska)

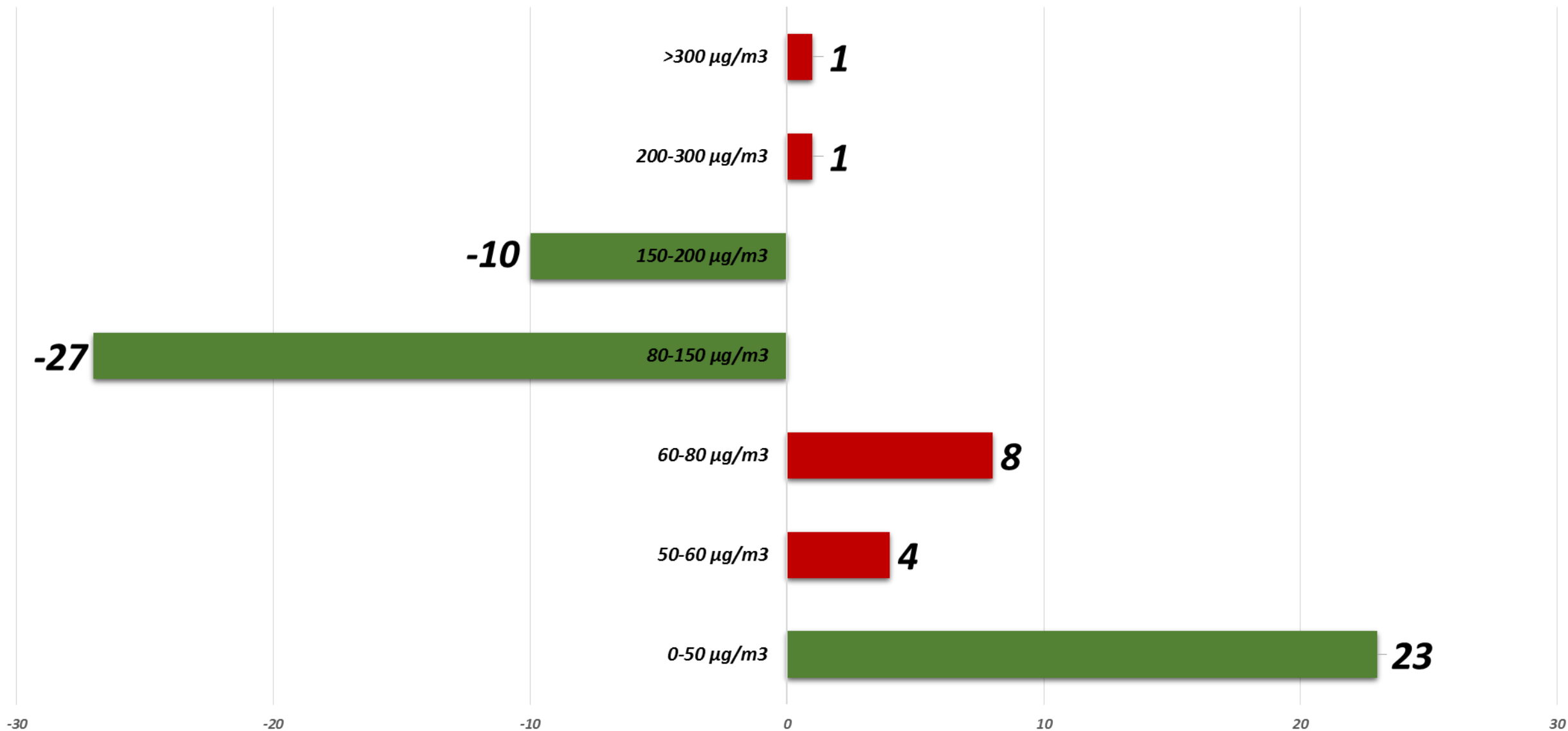


■ Średnie stężenie PM10 - luty 2016
 — Dopuszczalna norma dobową

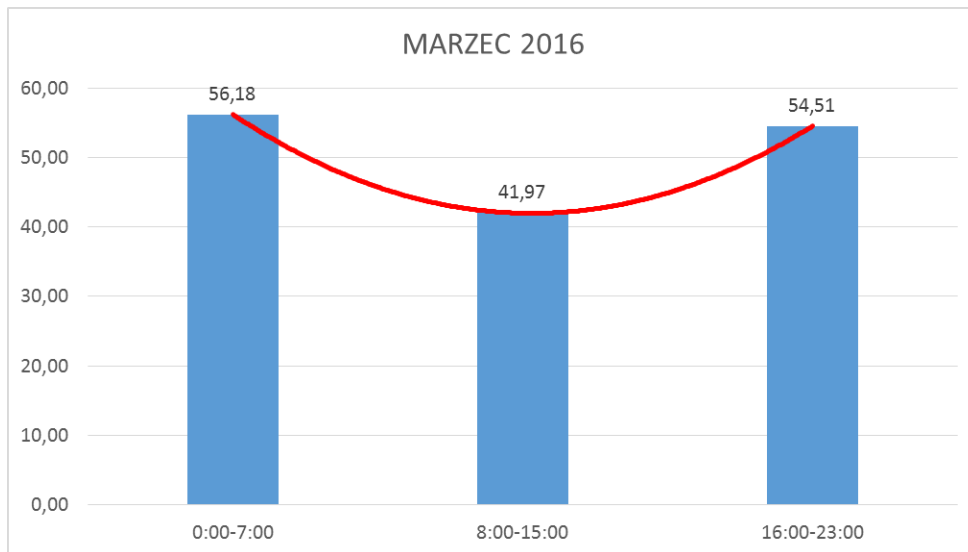
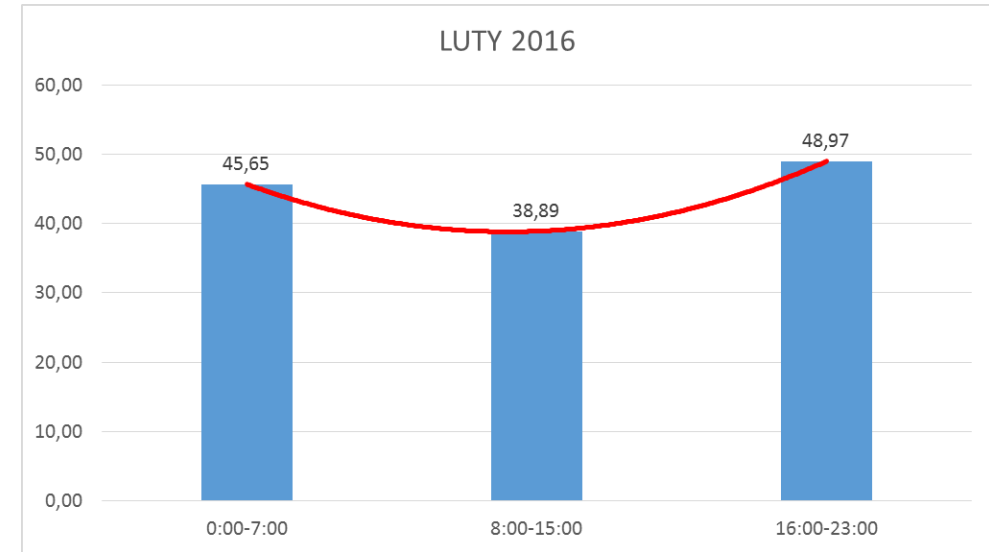
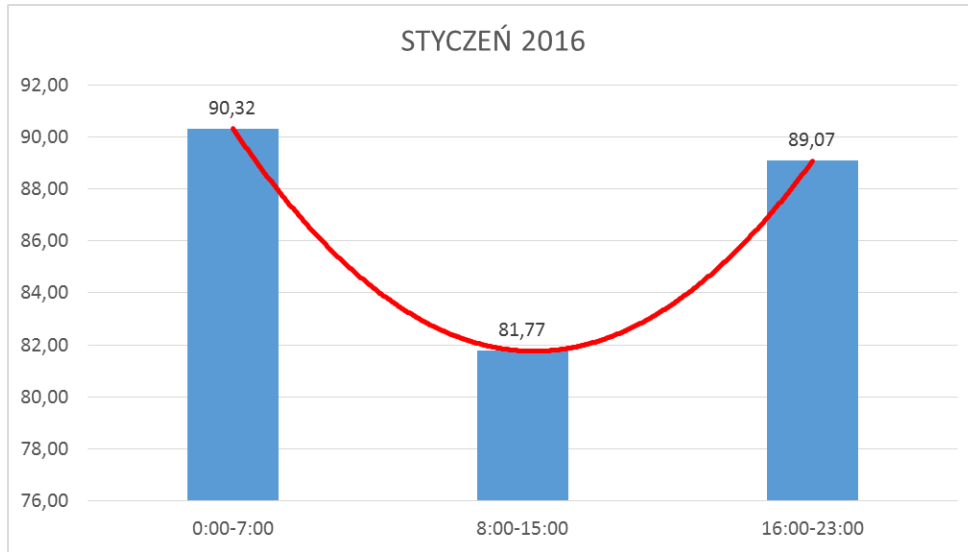
Średnie stężenie PM10 - marzec 2016 (Polska)



Zmiana liczby dni w poszczególnych przedziałach stężeń (I kw. 2016 vs I kw. 2015r.)



Średnie stężenie pyłu PM10 w przedziałach godzinowych w Krakowie



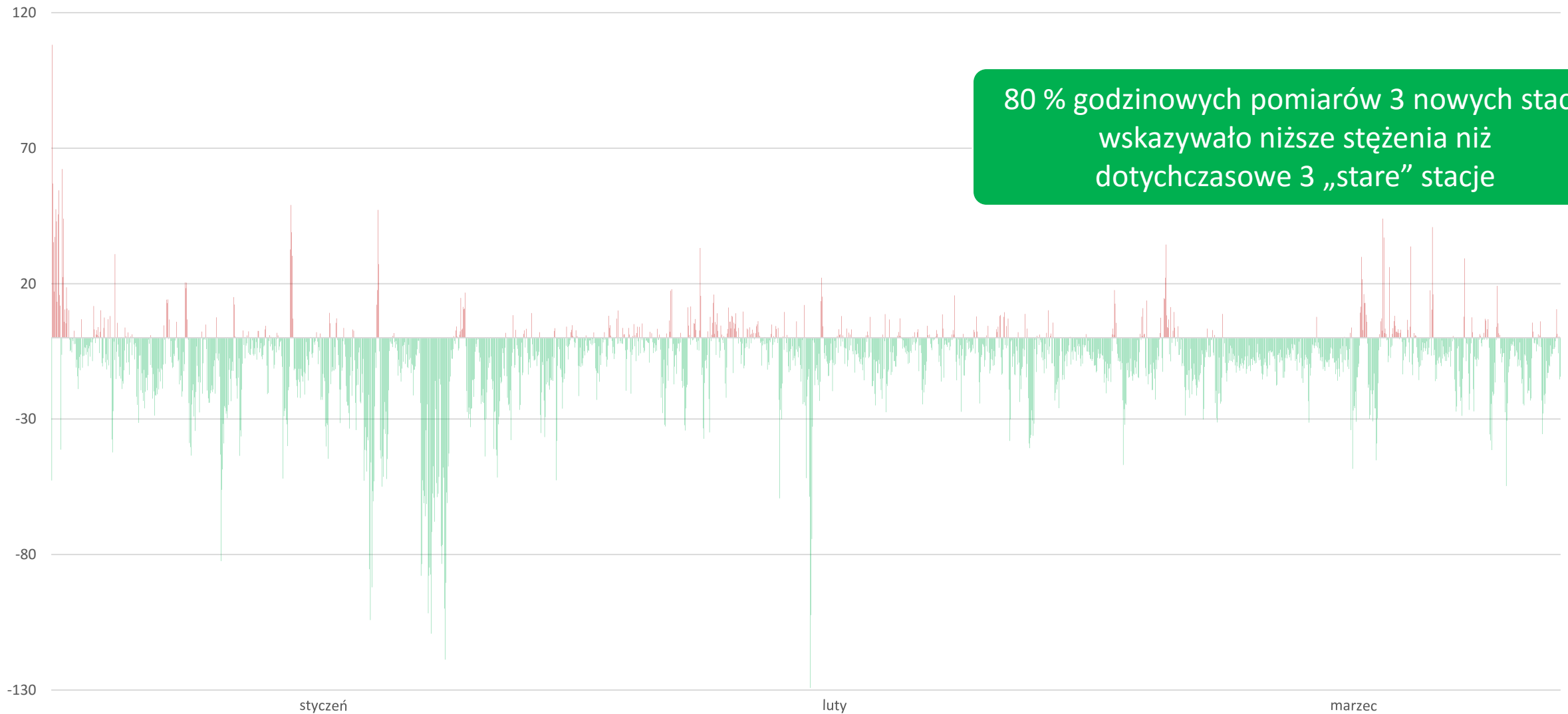
WNIOSEK:

Im wyższe
średnie
stężenia pyłu
PM10

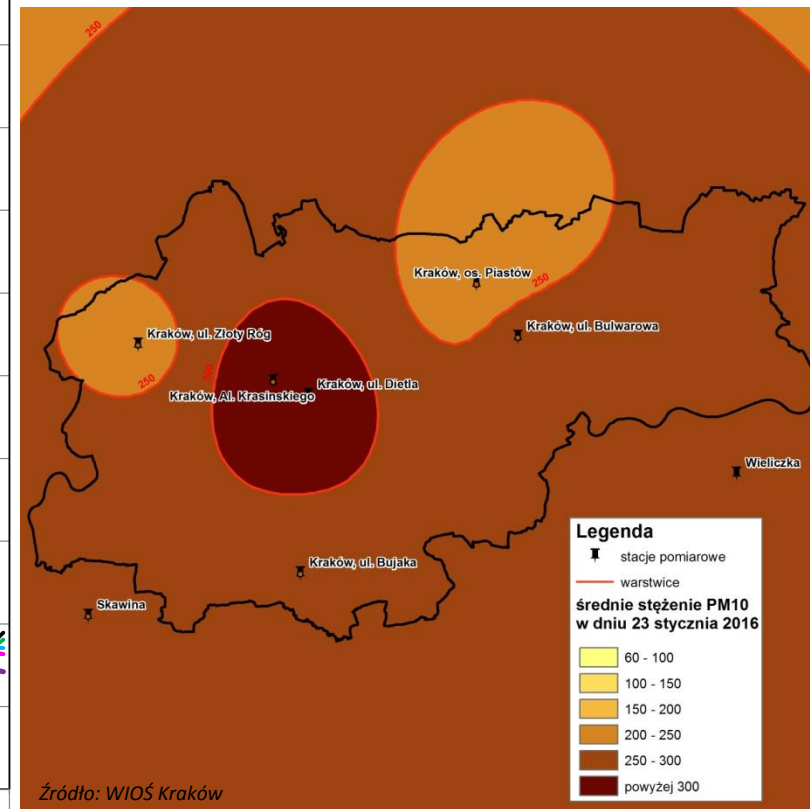
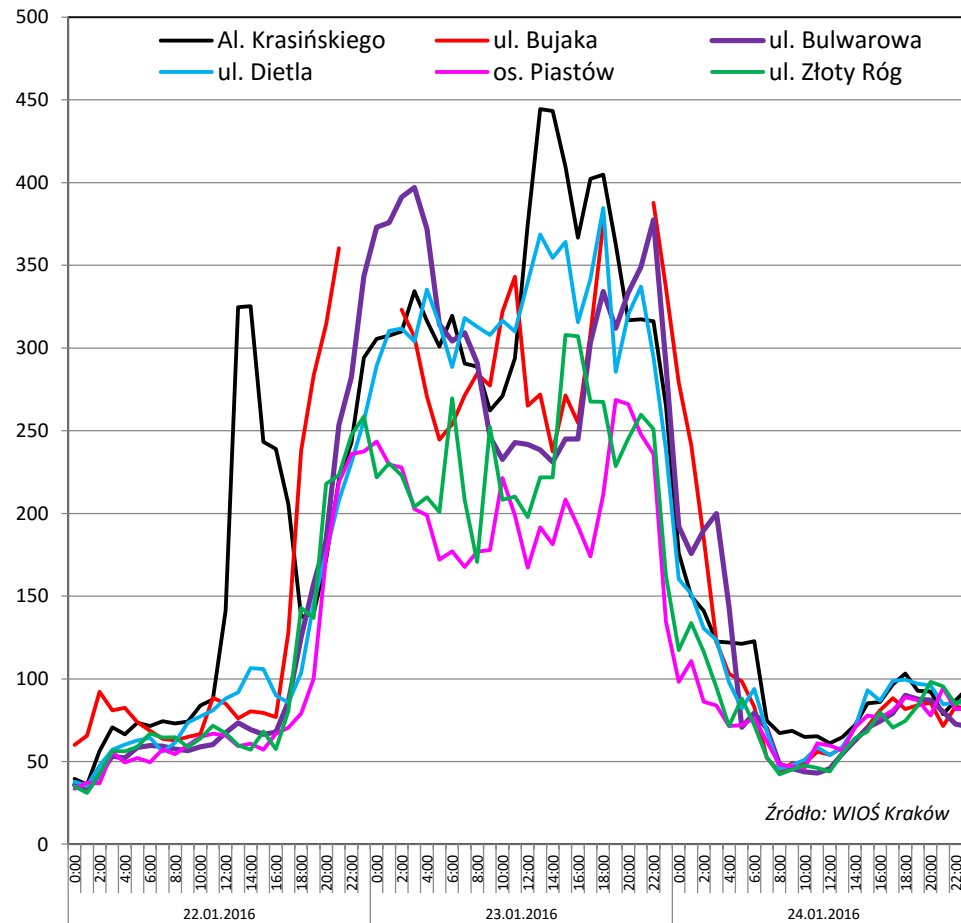


Tym większe
różnice w
przedziałach
godzinowych

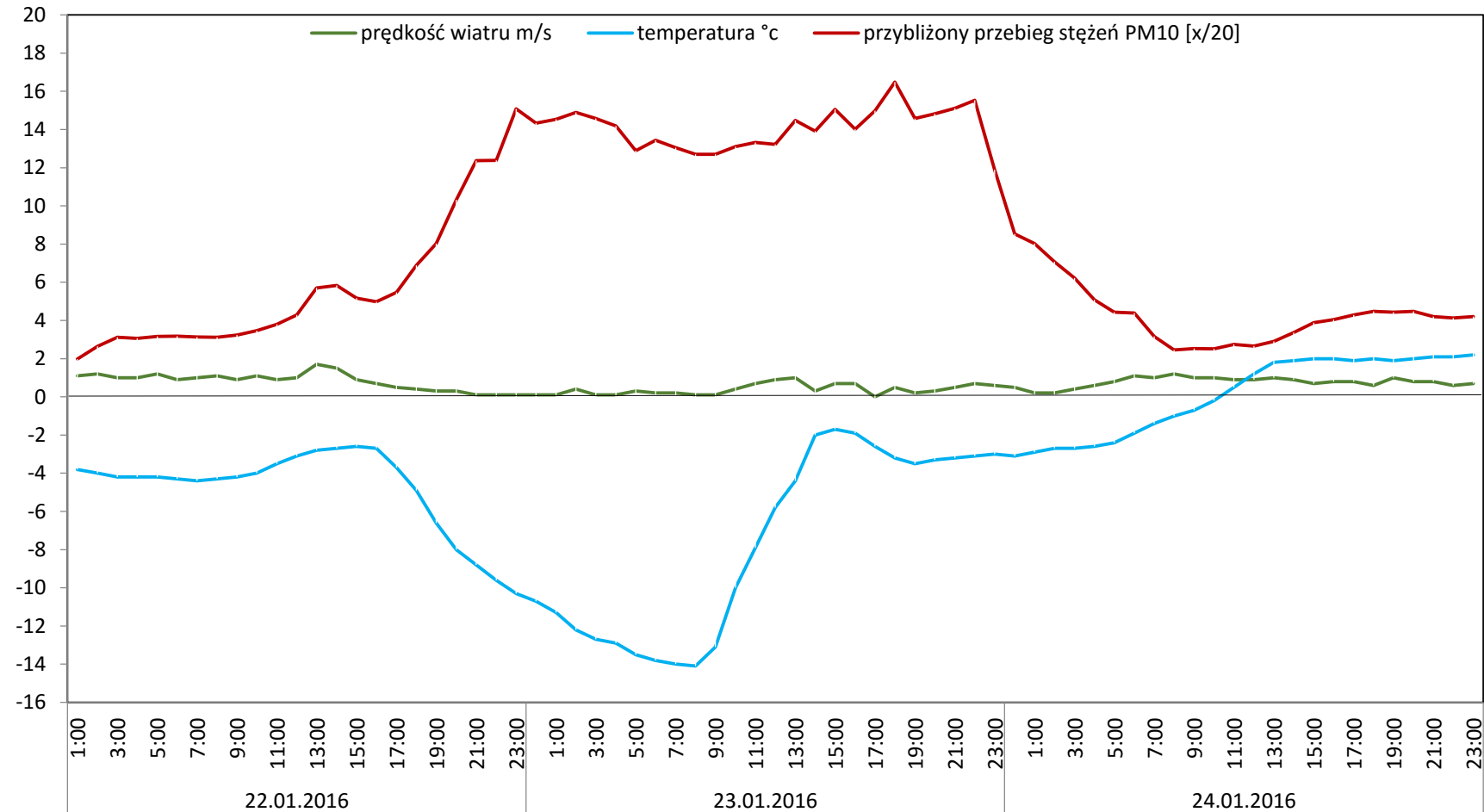
Różnice poziomu stężeń w ujęciu godzinowym styczeń-marzec 2016 (porównanie danych z 3 stacji starych i 3 stacji nowych dla Krakowa)



Przebieg stężeń pyłu zawieszonego PM10 podczas epizodu smogowego w dniach 22-24 stycznia 2016 roku



Wpływ warunków meteorologicznych na przebieg epizodu smogowego w Krakowie w dniach 22–24 stycznia 2016 roku



Niespodzianka od Pana Doradcy

