

# SKWER KONGRESOWY – DIALOG NOWOCZESNOŚCI Z HISTORIA



<https://www.moma.org/artists/22999>



Zarząd  
Zielni Miejskiej  
w Krakowie

# STAN ISTNIEJĄCY



Założony na rzucie trójkąta skwer o powierzchni 5,6 a, zlokalizowany jest w Krakowie na prawym brzegu Wisły, w dzielnicy XIII Podgórze, po południowej stronie Ronda Grunwaldzkiego, u zbiegu ulic Monte Cassino i Jan Bułhaka. Pierzeje zabudowy utworzone są przez gmach Centrum Kongresowego ICE Kraków, budynek hotelu Park Inn by Radisson oraz pas zabudowy usługowej wzdłuż wschodniej granicy dzielnicy Dębniki. W chwili obecnej przestrzeń zagospodarowują nasadzenia drzew z gatunku platan klonolistny oraz instalacja pt. „Obelisk” Maurycego Gomulickiego, znajdująca się w północno-zachodnim narożniku działki. Bezapelacyjną zaletę terenu stanowi doskonała lokalizacja w centrum miasta oraz otwarcie widokowe na Wzgórze Wawelskie. Czynnikiem obniżającym atrakcyjność przestrzeni pozostaje hałas, generowany przez ruch kołowy, oraz zwiększone stężenie pyłu zawieszonego w powietrzu.



# OTOCZENIE ARCHITEKTONICZNE



Bezpośrednie sąsiedztwo skweru stanowi Centrum Kongresowe ICE Kraków, projektu pracowni Ingarden & Evy i Arata Izosaki & Associates oraz budynek Hotelu Park Inn by Radisson, zaprojektowany przez konsorcjum Jurgen Mayer H. i Ovotz Design Lab. Pierzeję zachodnią wzdłuż ul. Monte Cassino kształtuje zabudowa usługowa o wysokości do 22 m. Zamknięciem perspektywicznym od strony północno-zachodniej jest Wzgórze Wawelskie z dobrze wyeksponowanymi wieżami Katedry oraz basztami Żłodzijską, Sandomierską i Senatorską.

<http://kidsinkrakow.pl/724-krakow-centrum-kongresowe-ice-krakow>  
[http://www.wikwand.com/pl/Rondo\\_Grunwaldzkie\\_w\\_Krakowie](http://www.wikwand.com/pl/Rondo_Grunwaldzkie_w_Krakowie)  
<http://www.re-bau.com/70,a,2008-park-inn-krakow.htm>



Zarząd  
Zieleni Miejskiej  
w Krakowie

# USTALENIA MPZP



Teren, na którym znajduje się skwer, objęty został Miejscowym Planem Zagospodarowania Przestrzennego „Monte Cassino – Konopnickiej”.

Główne ustalenia:

- teren oznaczony na Rysunku Planu symbolem ZP.4;
- przeznaczeniem podstawowym terenu jest zielenie urządzone, obejmująca urządzone i utrzymane zespoły drzew, krzewów i zieleni niskiej;
- przeznaczenie uzupełniające terenu stanowią obiekty małej architektury, sieci i urządzenia infrastruktury technicznej związane z zagospodarowaniem terenu, ciągi piesze i trasy rowerowe;
- ustala się zakaz lokalizacji budynków;
- skwer znajduje się w strefie nadzoru archeologicznego;
- wskaźnik terenu biologicznie czynnego nie może być mniejszy niż 70 %.



# M. GOMULICKI, „OBELISK”, 2014



Na przełomie 2014 i 2015 r. przestrzeń Krakowa wzbogaciła się o trzy instalacje autorstwa Maurycego Gomulickiego. Mowa tutaj o „Muchomorach” przed Nowohuckim Centrum Kultury, „Piramidzie” w Parku Lotników Polskich oraz „Obelisku” w sąsiedztwie Centrum Kongresowego ICE Kraków. Twórca jest absolwentem Akademii Sztuk Pięknych w Warszawie, Wydziału Sztuk Pięknych na Uniwersytecie w Barcelonie, a także uczelni artystycznych w Mediolanie i Mexico City. Jego realizacje znajdują się m.in. w Brazylii, Meksyku i Stanach Zjednoczonych. Krakowskie instalacje powstały w ramach projektu pn. **„Wielokulturowość nie działa?”**, realizowanego przez Stowarzyszenie im. Ludwiga van Beethovena. „Obelisk”, został wykonany we współpracy z pracownią Jacka Żakowskiego. Zbudowany jest z kątowników ze wzmocnieniem elementami z RK, oblicowanych blachą malowaną i ustawiony na historyzującym postumencie o konstrukcji skrzynkowej ze stali obłożonej betonem.

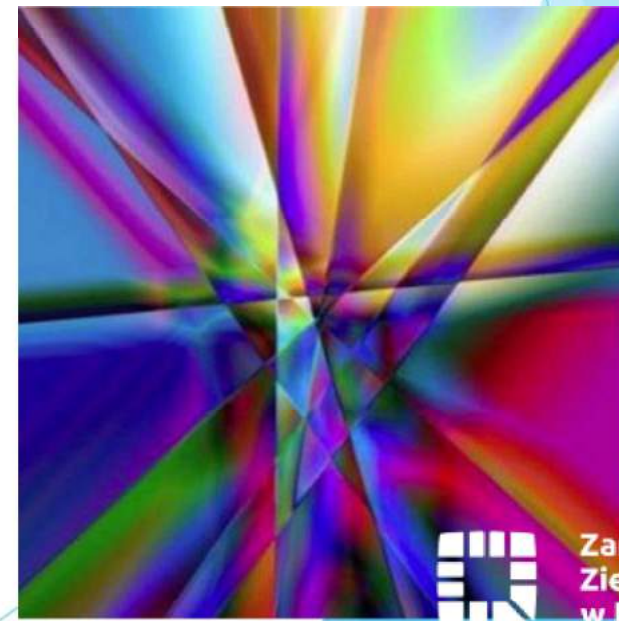
# JAK W KALEJDOSKOPIE CZYLI NOWOCZESNOŚĆ PRZEZ PRYZMAT HISTORII



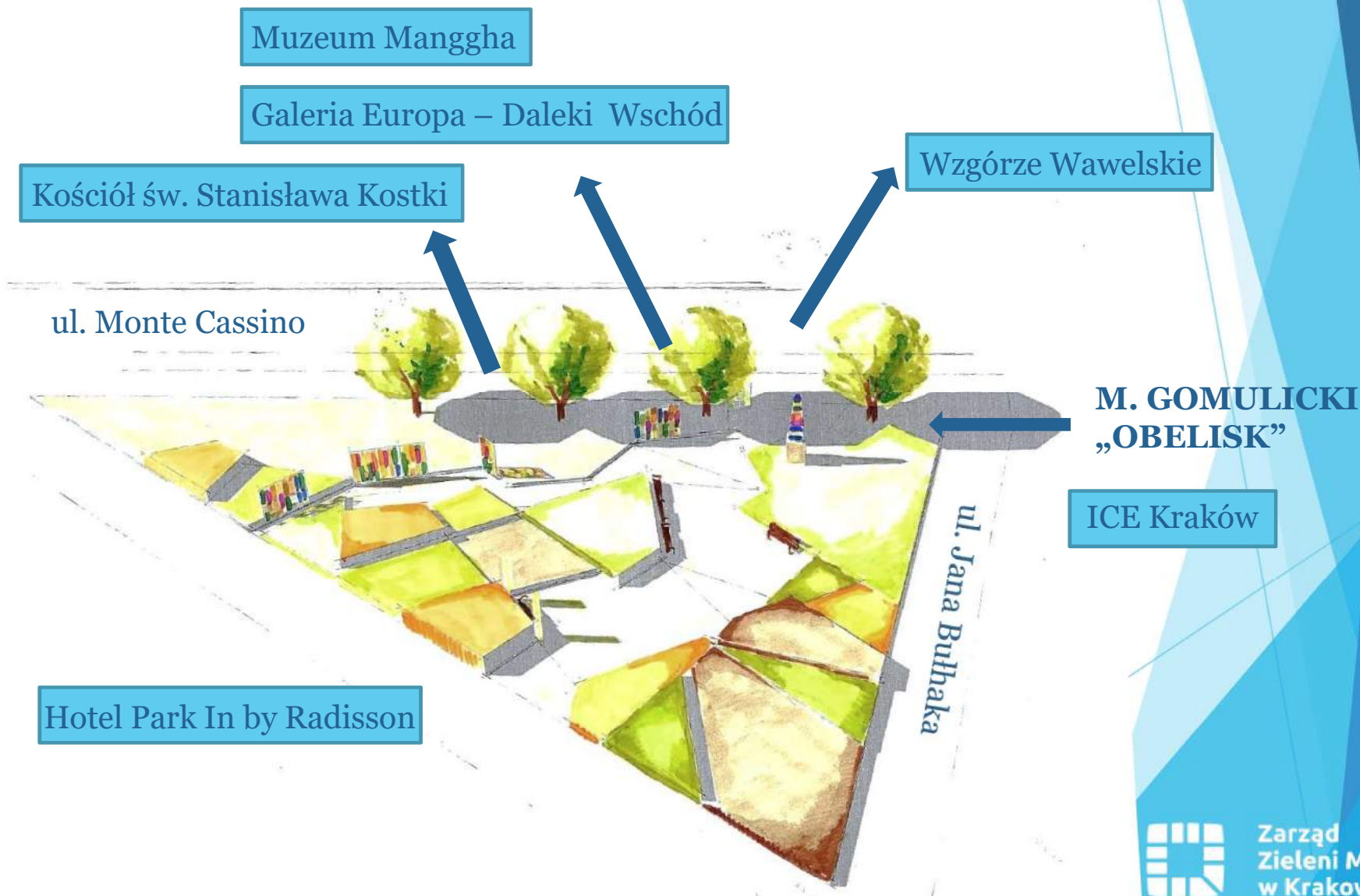
Koncepcja placu oparta na zasadzie **kontrastu**, kojarzącego się z **wielokulturowością**:

- **KONTRAST MATERIAŁOWY**: szlachetne materiały vs. tworzywa sztuczne;
- **KONTRAST KOLORYSTYCZNY**: żywe, czyste barwy vs. tony zgaszone, subtelne;
- **KONTRAST FAKTUROWY**: powierzchnia chropowata vs. powierzchnia połyskliwej blachy i pleksiglasu;
- **KONTRAST PRZESTRZENNY**: formy linearne vs. struktury wertykalne; geometryczny kształt placu vs. opływowa linia sąsiadujących z nim budynków;

- **KONTRAST GATUNKOWY**: rośliny o zróżnicowanym wybarwieniu liści, kolorze kwiatów, pokroju;
- **KONTRAST STYLOWY**: nowoczesna forma „Obelisku” vs. stylizowany postument i ławki;
- **KONTRAST ZNACZENIOWY**: tematyka wielokulturowości vs. spójność przestrzenna;
- **KONTRAST ŚWIATŁOCIENIOWY**: barwne refleksy świetlne vs. jednolite płaszczyzny traktów pieszych.



# MASTERPLAN SKWERU KONGRESOWEGO – KIERUNKI RUCHU



# MASTERPLAN SKWERU KONGRESOWEGO



Zarząd  
Zieleni Miejskiej  
w Krakowie



# MASTERPLAN SKWERU KONGRESOWEGO – ELEMENTY SKŁADOWE



PROJEKTOWANE i ISTNIEJĄCE  
ELEMENTY SKERWU KONGRESOWEGO:

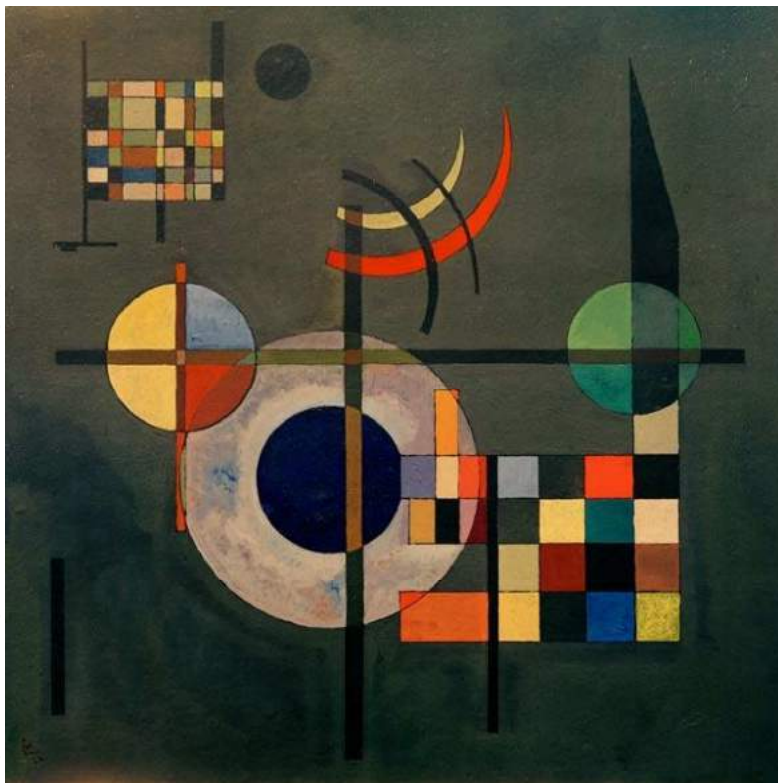
1. „Obelisk”, Maurycy Gomulicki, 2014
2. Wertykalne elementy
3. Ławki kamienne
4. Rabaty niskie
5. Topiary
6. Płatany klonolistne
7. Ciągi piesze
8. Przestrzeń trawników



Zarząd  
Zielni Miejskiej  
w Krakowie

# INSPIRACJE – W DUCHU ABSTARKCJI GEOMETRYCZNEJ

<https://www.artsy.net/article/artsy-editorial-artist-kandinsky>  
<https://www.artsy.net/artwork/sonia-delaunay-rhythm-colour-no-1076>



Wassily Kandinsky, *Przeciwwaga*, olej na płótnie, 1926

Podejmując próbę interpretacji „Obelisku” a jednocześnie zastanawiając się nad formą skweru, sięgamy do awangardy XX w., analizując dzieła abstrakcjonistów oraz przedstawicieli kubizmu orficznego. Operowanie żywą czystą barwą, kontrasty temperaturowe oraz posługiwanie się formami geometrycznymi przybliża „Obelisk” Maurycego Gomulickiego do prezentowanych obrazów Wasilija Kandinsky’ego i Sonii Delaunay. W projekcie koncepcyjnym staramy się oprzeć na tych inspiracjach.



Sonia Delaunay, *Rythm couleur nr 1076*, olej na płótnie, 1939

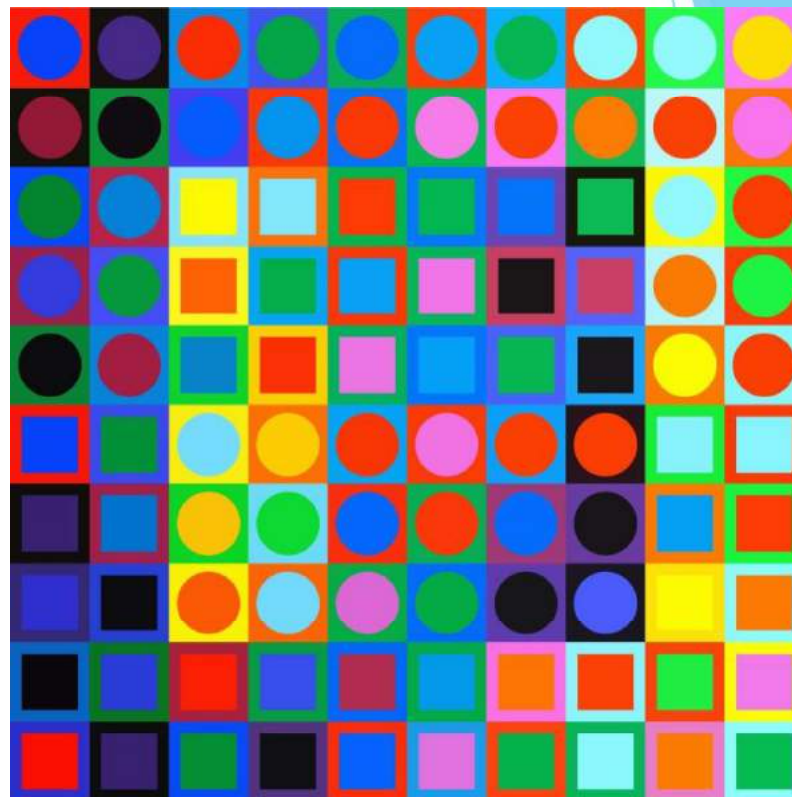
# INSPIRACJE – W KONWENCJI OP-ARTU

Jednocześnie zauważamy pewne nawiązania do sztuki op-artu (optical art), która zyskała szerokie grono admiratorów w latach 60. XX w. Oddziaływanie na oko widza i generowanie wrażenia ruchu przy pomocy odpowiednich zabiegów formalnych stanowiło główny cel przedstawicieli tego kierunku. Horyzontalny układ kontrastowych pasów „Obelisku” pozostaje w zgodzie z charakterem przestrzeni publicznej, zdominowanej przez ruch samochodowy i tramwajowy. Chcemy wykorzystać rozedrgany wzór, zaproponowany przez M. Gomulickiego, jako bazę do dalszych poszukiwań.

<http://www.alamy.com/stock-photo-victor-vasarely-vonal-prim-89130918.html>  
<http://www.corneligradeschool.org/news/display.v/ART/523f94fbb5d>



Victor Vasarely, *Vonal – Prim*, olej na płótnie, 1975



Victor Vasarely, *Planetary folklorystyczne nr 1*, papier, karton, plastik na płycie metalowej, 1969



# INSPIRACJE – SZTUKA KONCEPTUALNA I MINIMALIZM



Sol LeWitt, *Rysunek ścienny nr 1138*. Formy złożone z pasm koloru, malowidło akrylowe, 2004,

Mówiąc o sztuce współczesnej, trudno pominąć dwa ważne zjawiska, którymi okazały się minimalizm i sztuka konceptualna. Twórcy konceptualizmu, zwłaszcza jego wielki orędownik Sol LeWitt, głosili wyższość pomysłu nad materialną formą dzieła. Odczytywanie dzieł S. LeWitta przez pryzmat samej materii, pozbawia je przekazu intelektualnego. Z podobną sytuacją mamy do czynienia w przypadku instalacji Maurycego Gomulickiego. Naszym zamiarem jest zachęcenie odbiorców do głębszej refleksji nad formą i kontekstem „Obelisku”.



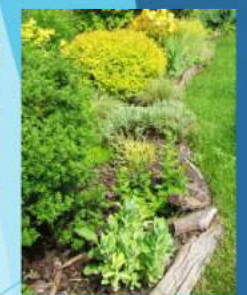
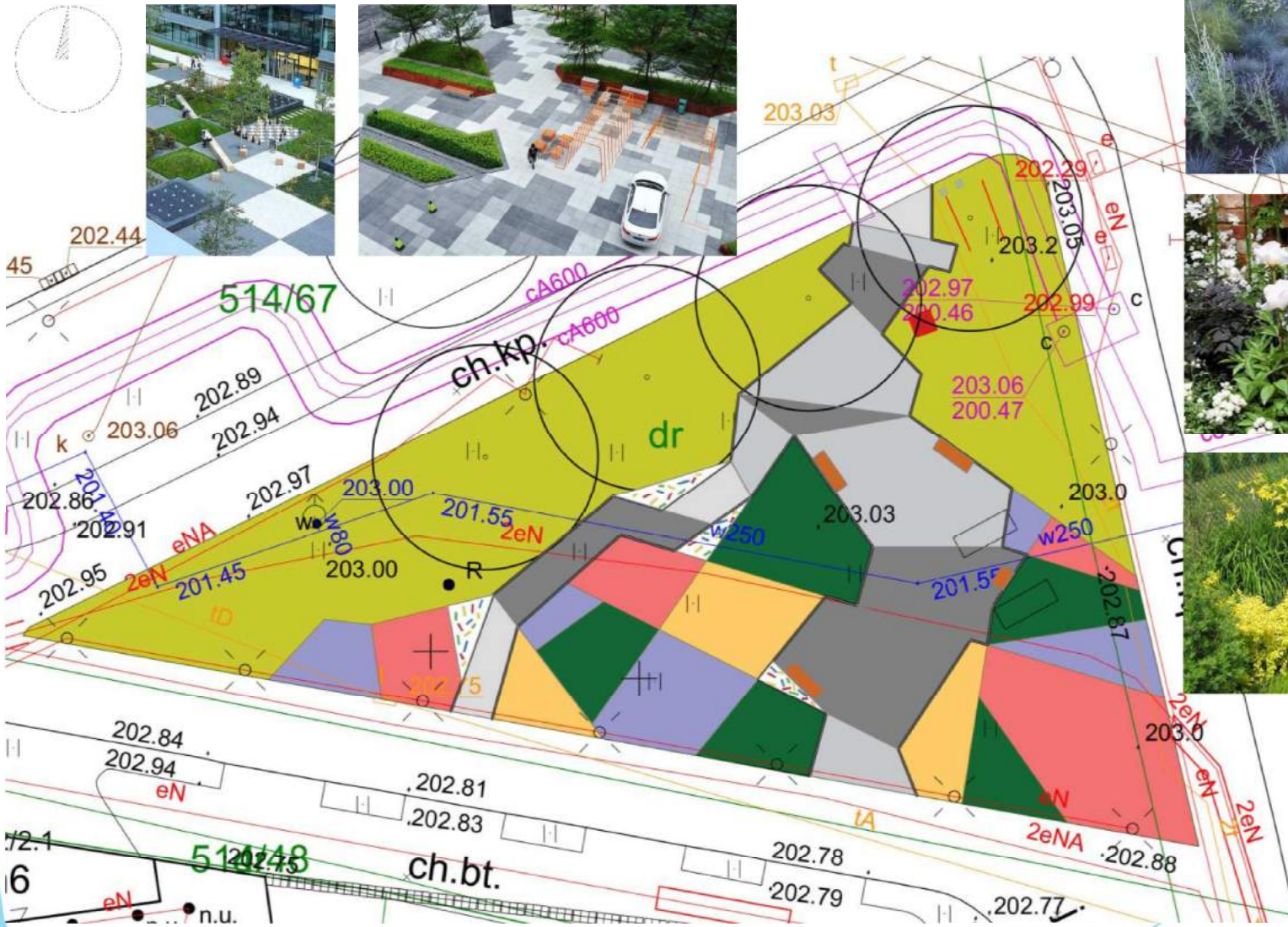
Sol LeWitt, *Plama nr 3*, akryl na włóknie szklanym, 2000

<https://www.lissongallery.com/exhibitions/sol-lewitt-2>  
<https://www.pinterest.de/pin/197947346092818633/>



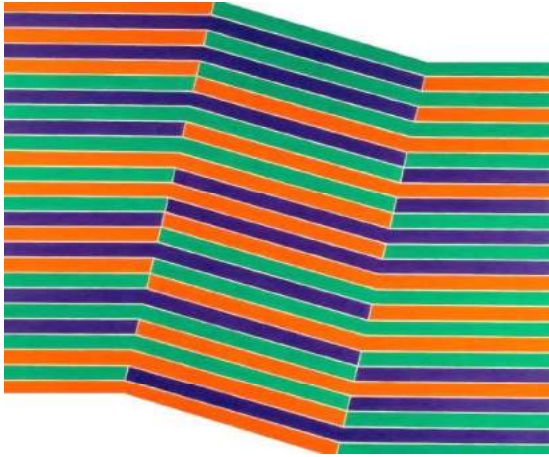
Zarząd  
Zieleni Miejskiej  
w Krakowie

# PROJEKT KONCEPCYJNY

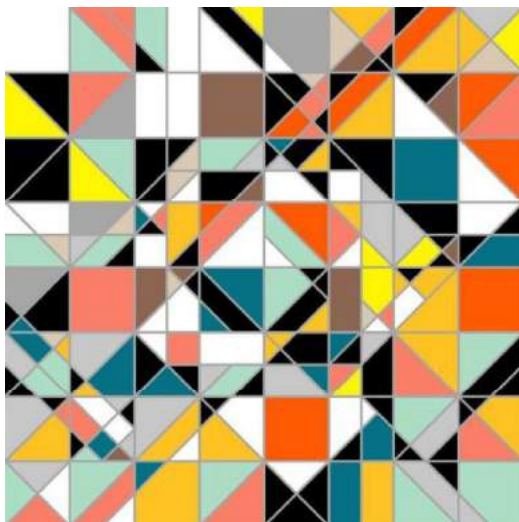
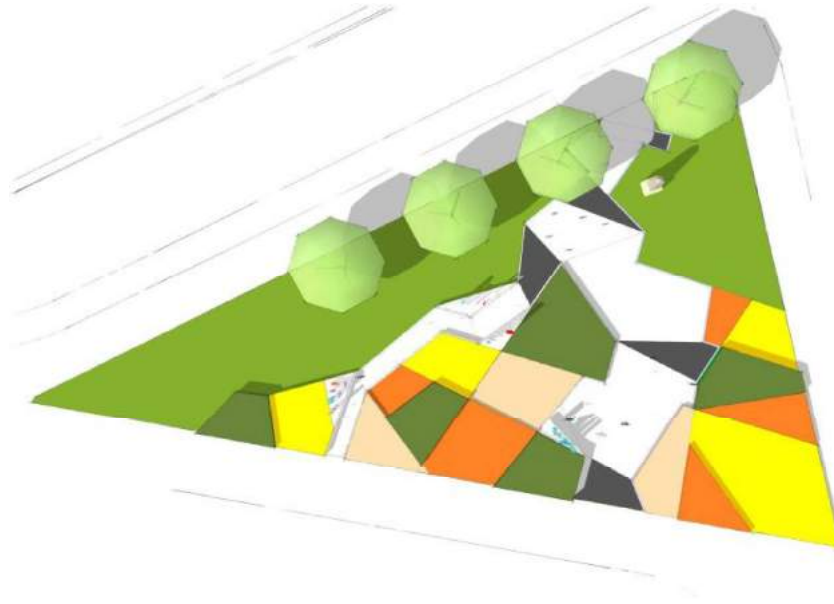


<https://pl.pinterest.com/pin/165648092517142284/>, <http://www.landezine.com/index.php/landscapes/locations/city-guide/guangzhou/>, <https://pl.pinterest.com/pin/68251736054780500/>, <https://ogrodnicyraj.pl/index.php?module=products&id=113&cat=17>, <http://info.e-ogrody.pl/szukaj/ogrody/kwiaty+na+rabaty>, <https://yandex.ru/conditions/card/589791ab8cb1f700799bac7b/>, <http://zblogowani.pl/wpis/28465/rabata-sloneczna-nawet-gdy-sloneca-brak>, <http://sentymentyprezenty.blogspot.com/2014/06/rabata-soneczna-nawet-gdy-sonca-brak.html>, <https://pl.pinterest.com/pin/377598749981605755/>

# UKŁAD RABAT – OBRAZ ABSTRAKCYJNY



Sarah Morris, *Pudło*, farba malarska na płótnie, 2009



Frank Stella, *Baft*, neonowe farby alkaliczne na płótnie, 1965

Układ rabat i topiarów zainspirowały kompozycje Franka Stelli i Sary Morris. Geometryczny rysunek zostanie ukształtowany odpowiednimi nasadzeniami bylin takich jak rozchodnik okazały, koleus Blumego, mikołajek nadmorski, bylica Stellera. Kontrastowe kolory roślin ozdobnych będą nawiązywały do obrazów abstrakcyjnych i kojarzyły się z motywem blaszanych powłok „Obelisku”.

# PRZYKŁADOWE GATUNKI ROŚLIN



Mikolajek nadmorski (*Eryngium maritimum*)



Klon palmowy (*Acer palmatum*)



Rozchodnik ostry (*Sedum acre*)



Bylica Stellera (*Artemisia stelleriana*)



Aster nowobelgijski (*Aster novi-belgii*)



Trzmielina oskrzydłona (*Euonymus alatus* 'Compactus')



Cis pospolity (*Taxus baccata*)



Żurawkotenella „Solar Power” (*Heucherella*)



Dereń rozłogowy (*Cornus sericea*)

# ŁAWKI - SIĘGAJĄC DO HISTORII

Gdzie szukać w Krakowie drugiego obelisku? Z pewnością na Plantach Krakowskich, gdzie upamiętnia współtwórcę założenia parkowego - Floriana Straszewskiego. Spójna stylistycznie koncepcja pomnika stanowi opozycję wobec pełnej kontrastu instalacji Maurycego Gomulickiego. Te przeciwstawne zasady – podobieństwa i kontrastu – wyznaczają dwie główne osie, po których poruszamy się podczas projektowania Skweru Kongresowego. Zgodnie z ideą wielokulturowości staramy się udowodnić, że możliwe jest stworzenie miejsca funkcjonującego ponad podziałami. U podstaw różnorodności kulturowej XXI wieku, leżą zarówno procesy trwające jak i historyczne. Stąd też wynika nasze zainteresowanie uniwersalną w swej wymowie sztuką abstrakcyjną i jej korelacja z historyzmem, co uzasadnia chęć uzupełnienia nowoczesnej przestrzeni Skweru Kongresowego historycznym akcentem w postaci stylizowanych ławek.



<http://www.skyscrapercity.com/showthread.php?t=1463656&page=95>



[https://galeria.trojmiasto.pl/Krakow-Plac-Wszystkich-Swietych-41235.html?id\\_news=40444&pozycja=3](https://galeria.trojmiasto.pl/Krakow-Plac-Wszystkich-Swietych-41235.html?id_news=40444&pozycja=3)

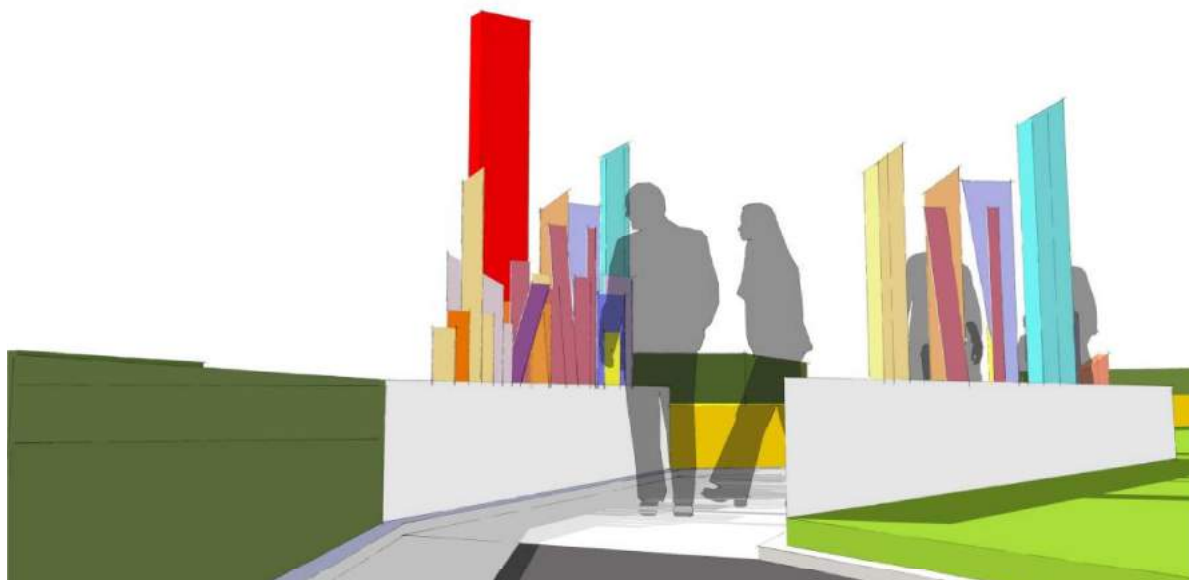


<http://www.atrakcje-turystyczne.eu/obiekt,543,1,opactwo-benedyktynow-w-tyn.php>





# STRUKTURY PIONOWE – UPAMIĘTNIENIE KONGRESU



Z myślą o optycznym oddzieleniu przestrzeni skweru od pasa drogowego, proponujemy wprowadzenie wertykalnych paneli wykonanych z pleksiglasu posadowionych w postumentach, wykończonych betonem architektonicznym. Ponadto zadaniem każdego z elementów struktury będzie upamiętnienie wybranego kongresu, który odbył się w ICE Kraków.



# STRUKTURY PIONOWE – FUNKCJA SZKLANEGO PARAWANU



Pea White, *Qwalala*, instalacja z luksferów na Tydzień Szkła w Wenecji, 2017



Gio Ponti, Wazon dla Venini'ego, szkło barwne, 1955



Struktura szklana w Parku Rzeźby w Szanghaju, szkło barwne, po roku 2000

Poszukując odpowiednich inspiracji materiałowych, nawiązujemy do tradycji szklarskiej dwóch odległych kręgów kulturowych – zachodnioeuropejskiego i dalekowschodniego. Historia barwnych szkieł, produkowanych na wyspie Murano, sięga końca XIII w. To właśnie w Wenecji działali tacy projektanci jak Paulo Venini, Gio Ponti i Carlo Scarpa. Tu również odbywa się prestiżowy Tydzień Szkła, prezentujący aktualne tendencje. Nie zapominamy także o wielkim wkładzie Cywilizacji Starochińskiej w rozwój technik szklarskich. Wyroby szklane produkowane były w Państwie Środka od V w. p.n.e. Współczesnym wariantem wykorzystania materiału pozostaje instalacja w szanghajskim Parku Rzeźby. W naszym projekcie zdecydowaliśmy się na zastąpienie szkła pleksiglasem, który jest bardziej bezpieczny z punktu widzenia użytkowników.



# STRUKTURY PIONOWE – FORMA RZEŻBY



Zaha Hadid, *Struktury blokowe The Peak*, akryl na płótnie, lata 80.

<http://www.reyweb.com/zaha-hadid-paintings/>  
<https://desde.co/zaha-hadid-paintings/>

Oprócz kwestii związanych z tworzywem, niezwykle ważna pozostaje dla nas forma projektowanych elementów pionowych. Konsekwentnie realizując koncepcję skweru-galerii, proponujemy aby struktury pełniły nie tylko rolę parawanu, ale również rzeźby. W zakresie ich formy podążamy kierunkiem wyznaczonym w latach 80. XX wieku przez twórców dekonstruktywizmu. Szczególnie ważne okazały się dla nas wczesne opracowania projektowe Zahy Hadid, wartościowe z uwagi na ich silną ekspresję oraz wysokie wartości warsztatowe. Celowo odchodzimy od powtarzalności układu paneli na rzecz jego rozedrgania.



Zaha Hadid, *Struktury blokowe The Peak*, akryl na płótnie, lata 80.



# STRUKTURY PIONOWE – EFEKT REFLEKSÓW ŚWIETLNYCH



Interesującym zabiegiem plastycznym, okażą się barwne refleksy świetlne oraz cienie rzucane przez wertykalne elementy na tradycyjną powierzchnię z jasnego asfaltu. Ten subtelny efekt stanie się kolejnym przejawem orzeźwiającego zderzenia kontrastowych rozwiązań: nowoczesnych i historycznych, barwnych i achromatycznych, połyskliwych i matowych.

<http://www.arq.com.mx/tag/pintura>  
<http://sarfinger.pinger.pl/p/51>



Zarząd  
Zieleni Miejskiej  
w Krakowie