

FORMULARZ ZGŁOSZENIA PROJEKTU SKŁADANEGO JAKO PROPOZYCJA ZADANIA DO BUDŻETU OBYWATELSKIEGO NA POZIOMIE DZIELNIC W ROKU 2015 I 2016

Dane kontaktowe

Imię i nazwisko:		/Wyłączenie jawności w zakresie danych osobowych; na podstawie art. 1 i 6 ustawy z dnia 29 sierpnia 1997 r. o ochronie danych osobowych (Dz. U. z 2014 r., poz. 1182 z późn. zm.); jawność wyłączył: Szczęsny Filipiak – Przewodniczący Rady i Zarządu Dzielnicy VII Zwierzyniec/
Adres zamieszkania:		
Wiek*:	56	

**wniosek może złożyć osoba, która w dniu składania wniosku ukończyła 16 rok życia*

ZADANIE O CHARAKTERZE LOKALNYM	Numer dzielnicy, której dotyczy projekt
	VII Zwierzyniec

TYTUŁ PROJEKTU (max 20 wyrazów)

Remont elewacji wschodniej Szkoły Podstawowej nr 31 w Krakowie.

OPIS PROJEKTU

Miejsce realizacji projektu: <i>Wskaż ulicę, numer posesji/kwartal ulic</i>	Szkoła Podstawowa nr 31 ul. B. Prusa 18
Przedmiot projektu <i>Proszę w kilku zdaniach (max 80 wyrazów) opisać czego projekt dotyczy. UWAGA: opis ten zostanie wykorzystany jako „skrótowy opis projektu” dla projektów pozytywnie zweryfikowanych</i>	Elewacja Szkoły Podstawowej nr 31 wymaga remontu. Jej stan w chwili obecnej jest katastrofalny: odpadający tynk, brud i zacieki. Szkoła, będąca dumą Półwsia Zwierzynieckiego wygląda fatalnie, a stan techniczny zagraża bezpieczeństwu uczących się tu dzieci. Szkoła posiada około 58.000 zł (pięćdziesiąt osiem tysięcy) środków własnych, ale do sfinansowania remontu samej elewacji wschodniej (frontowej od ul. B. Prusa) potrzeba kwoty cztery razy większej. Remont elewacji szkoły jest konieczny.

Szczegółowy opis projektu

Napisz co dokładnie zostanie wykonane i w jakim celu. Opisz dokładnie miejsce na którym realizowany będzie projekt, wskaż główne działania, które będą podjęte przy jego realizacji - max 1000 wyrazów

W ramach remontu elewacji zostanie wykonany projekt, a następnie podjęte działania w kierunku odnowienia i naprawy elewacji poprzez usunięcie zniszczonych fragmentów tynku, uzupełnienie braków oraz nałożenie nowej powłoki tynkowo-malarskiej, zgodnie z projektem.

Projekt będzie realizowany na terenie Szkoły Podstawowej nr 31 przy ul. B. Prusa 18. Remont obejmie całą elewację wschodnią (główną) od strony ul. B. Prusa.

W pierwszej kolejności należy wykonać projekt remontu elewacji wschodniej. Według szacunków ZEO projekt taki kosztować będzie 30.000,- (trzydzieści tysięcy) złotych.

Następnie należy przeprowadzić remont elewacji. Elewacja wschodnia ma 750 m² powierzchni. Według szacunków ZEO koszt remontu powinien wynieść około 225 złotych za metr kwadratowy powierzchni. Zatem całkowity koszt remontu wyniesie 207.562 (dwieście siedem tysięcy pięćset sześćdziesiąt dwa) złote.

Szkoła posiada środki własne w wysokości około 58.000 (pięćdziesiąt osiem tysięcy) złotych, które wykorzystane zostaną do uzupełnienia brakującej kwoty kosztu remontu.

Wnioskodawca wnioskuję o sfinansowanie remontu w wysokości 179,562 (sto siedemdziesiąt dziewięć tysięcy pięćset sześćdziesiąt dwa) złote.

Uzasadnienie projektu

Należy uzasadnić potrzebę realizacji projektu, w tym przedstawić problem, na który odpowiada projekt - wskaż jak rozwiązanie problemu wpłynie na życie mieszkańców – max 200 wyrazów

Szkoła Podstawowa nr 31 im. dr. Henryka Jordana jest jedną z najstarszych placówek oświatowych Krakowa. Budynek liczy ponad sto lat, a sama szkoła istnieje od przeszło dwustu lat. Zlokalizowana w sercu Półwsia Zwierzynieckiego przy ul. Bolesława Prusa stanowi ośrodek centrotwórczy naszej Dzielnicy i jest jedną z przodujących szkół podstawowych Krakowa, zarówno pod względem wyników nauczania jak i oferty edukacyjnej i sportowej.

Uczniowie Szkoły Podstawowej nr 31 to w większości dzieci lub wnuki mieszkańców Półwsia, a wielu mieszkańców to absolwenci naszej szkoły. Powoduje to, że szkoła cieszy się estymą wszystkich osób zamieszkałych na Półwsiu.

Mieszkańcy naszej Dzielnicy, będąc lokalnymi patriotami, mają poczucie dumy i odpowiedzialności w stosunku do naszej szkoły. Wielu z nich korzysta z obiektów sportowych będących częścią szkoły.

Obecnie budynek szkoły odstrasza swoim wyglądem, gdyż nieremontowana od wielu lat elewacja jest uszkodzona (odpadający tynk) i brudna (zacieki, sadza, graffiti, gołębie odchody). Należy zwrócić uwagę, że odpadający tynk zagraża bezpieczeństwu nie tylko uczniów, ale również przechodniów, czyli wszystkich mieszkańców dzielnicy. Wyremontowanie elewacji spowoduje, że wszyscy będziemy dumni, iż taki budynek, wpisany na listę zabytków, został odnowiony staraniem mieszkańców.

Remont elewacji wschodniej nie wyczerpuje potrzeb remontowych dotyczących elewacji szkoły, jednakże elewacja wschodnia jest elewacją frontową od ul. B. Prusa i jej remont jest najwyższym priorytetem.

Zakres i zastosowanie projektu

Należy wskazać komu będzie służył projekt i jakie grupy mieszkańców skorzystają na jego realizacji - max 100 wyrazów

Szkoła Podstawowa nr 31 służy nie tylko uczniom, lecz także całej lokalnej społeczności, udostępniając swoje podwoje wszystkim. Stanowi element centrotwórczy dzielnicy i jest jej chlubą i dumą.

Remont elewacji poprawi estetykę szkoły i jej otoczenia, czyli całej dzielnicy. Zwiększy też bezpieczeństwo uczniów oraz mieszkańców, członków naszej lokalnej społeczności. Będzie dowodem naszej odpowiedzialności.

HARMONOGRAM DZIAŁAŃ ZWIĄZANYCH Z WYKONANIEM PROJEKTU:

w przypadku większej ilości zadań proszę dodać kolejny wiersz

Lp.	Opis działania:
1.	Przygotowanie projektu wykonania elewacji
2.	Realizacja projektu (wykonanie remontu elewacji wschodniej)

SZACUNKOWY KOSZTORYS

Uwzględnij wszystkie składowe projektu – np. materiał, robocizna, zakup sprzętu, itp. Dopasuj do każdej składowej odpowiedni koszt i zsumuj.

Składowe projektu:	Koszt:
1. Przygotowanie projektu wykonania elewacji	30.000,- zł
2. Realizacja projektu (wykonanie remontu elewacji wschodniej)	207.562,- zł
3. Udział własny szkoły	- 58.000,- zł
RAZEM:	179.562,- zł

ZAŁĄCZNIKI DO PROJEKTU

Do formularza można załączyć dodatkową dokumentację, pomocną przy jego weryfikacji np. szkice sytuacyjne, plany, zdjęcia, wizualizacje oraz dodatkowe materiały.

Lp.	Nazwa załącznika:
1.	Lista poparcia projektu <i>Załącznik obligatoryjny – projekt musi zostać poparty przez min. 15 mieszkańców Dzielnicy, którzy ukończyli 16 rok życia.</i>
2.	Rzut elewacji wschodniej Szkoły Podstawowej nr 31

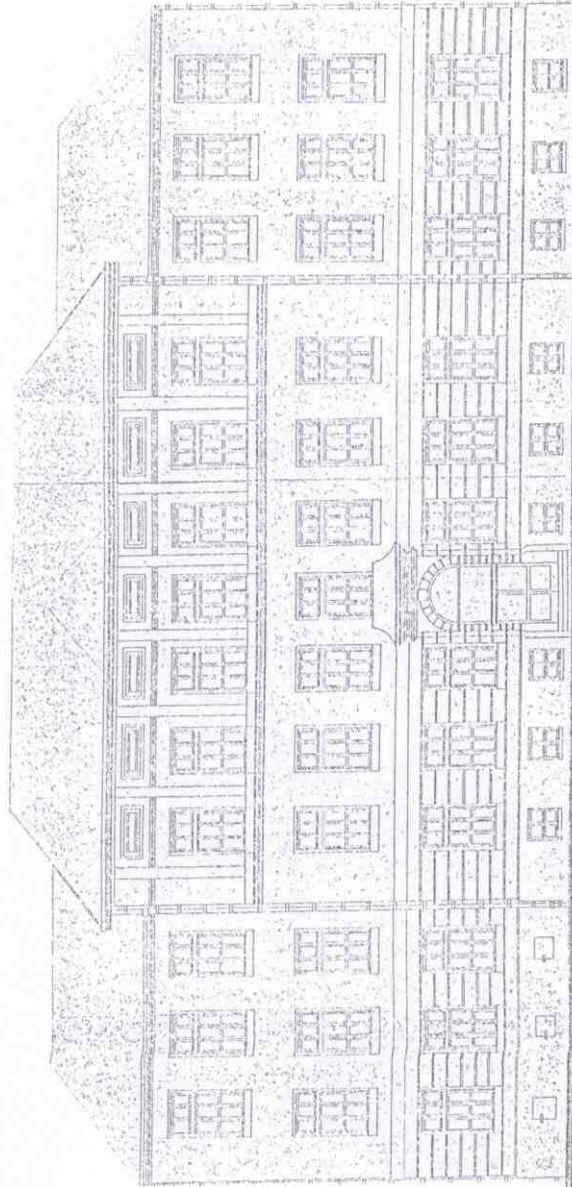
OŚWIADCZENIA

- ✓ Oświadczam, iż jestem uprawniona/-y do udziału w zgłaszaniu propozycji projektów poprzez fakt bycia mieszkanką/-ńcem Dzielnicy, której dotyczy złożony przeze mnie projekt propozycji zadania.
- ✓ Oświadczam, iż wszystkie podane w formularzu oraz załącznikach informacje są zgodne z aktualnym stanem prawnym i faktycznym wraz z załącznikiem stanowiącym listę poparcia dla projektu.
- ✓ Informacja: podane dane osobowe zabezpieczone są na podstawie ustawy z dnia 29 sierpnia 1997 r. o ochronie danych osobowych (Dz. U. z 2014 r. poz. 1182), na drodze zgłoszenia zbioru danych do GIODO. Administratorem danych jest Prezydent Miasta Krakowa z siedzibą w Krakowie, Pl. Wszystkich Świętych 3-4. Dane osobowe przetwarzane są wyłącznie w celu realizacji Budżetu obywatelskiego miasta Krakowa i nie będą przekazywane innym odbiorcom. Osobie, której dane dotyczą, przysługuje prawo dostępu do treści jej danych oraz możliwość ich poprawiania. Podanie danych jest dobrowolne jednak bez ich podania nie jest możliwe uczestnictwo w procesie.

Podpis składającego projekt:

/Wyłączenie jawności w zakresie danych osobowych; na podstawie art. 1 i 6 ustawy z dnia 29 sierpnia 1997 r. o ochronie danych osobowych (Dz. U. z 2014 r., poz. 1182 z późn. zm.); jawność wyłączył: Szczęsny Filipiak – Przewodniczący Rady i Zarządu Dzielnicy VII Zwierzyniec/

7



mgr inż. TADEUSZ SIENKOWSKI
ARCHITECT
31-228 Kamińsk ul. Przyzowiec 1
tpr: 9177838-40 / 415022
tel. 15-4307

OPRACOWANIE:
ARCH. TADEUSZ SIENKOWSKI
STUD. WA PK ANNA SIENKOWSKA

Anna

ELEWACJA WSCHODNIA 1:200