

URZĄD MIASTA KRAKOWA  
 Punkt Obsługi Mieszkańców  
 Rynek Podgórski 1  
 Data 2015 -03- 31 (1)  
 Nr..... zał.....

OM.135

URZĄD MIASTA KRAKOWA  
 WYDZIAŁ SPRAW SPOŁECZNYCH  
 os. Centrum C 10 325  
 przyjęto dnia: 2015 -04- 02  
 do Zarządzenia Prezydenta Miasta Krakowa  
 nr .....z dnia.....  
 Podpis .....

**FORMULARZ ZGŁOSZENIA PROJEKTU O CHARAKTERZE OGÓLNOGOSPODARSTWA  
 SKŁADANEGO JAKO PROPOZYCJA ZADANIA DO BUDŻETU OBYWATELSKIEGO**

/wyłączenie jawności w zakresie danych osobowych; na podst. Art. 1 i 6 ustawy z dnia 29 sierpnia 1997 r. o ochronie danych osobowych (Dz. U. z 2014 r., poz. 1182 z późn. zm.);  
 jawność wyłączył/-a: Alina Bratko – KANCELISTKA WYDZIAŁ SPRAW SPOŁECZNYCH/

**ZADANIE O CHARAKTERZE OGÓLNOGOSPODARSTWA\***

*\*\*Pod pojęciem zadań ogólnogospodarskich rozumie się zadania służące mieszkańcom całego miasta, co oznacza, że dotyczą one potrzeb mieszkańców więcej niż jednej Dzielnicy*

**TYTUŁ PROJEKTU (max 20 wyrazów)**

Zagospodarowanie Zalewu Bagry

**OPIS PROJEKTU**

<p><b>Miejsce realizacji projektu:</b>  <i>Wskaż ulicę, numer posesji/kwartal ulic</i></p>	<p>Teren wokół Zalewu Bagry w Krakowie – Podgórze ( obszar pomiędzy ulicami Bagrową , Kozią , Kaczą , Batki ,Łanową , Żołnierską i torami kolejowymi )</p>
<p><b>Przedmiot projektu</b>  <i>Proszę w kilku zdaniach (max 80 wyrazów) opisać czego projekt dotyczy. UWAGA: opis ten zostanie wykorzystany jako „skrócony opis projektu” dla projektów pozytywnie zweryfikowanych</i></p>	<p>Projekt dotyczy zagospodarowanie Zalewu Bagry na cele rekreacyjno –wypoczynkowe . Uporządkowanie terenów zielonych , budowy i remontu ciągów pieszych , oświetlenia oraz malej architektury</p>

**Szczegółowy opis projektu**  
*Napisz co dokładnie zostanie wykonane i w jakim celu. Opisz dokładnie miejsce na którym realizowany będzie projekt, wskaż główne działania, które będą podjęte przy jego realizacji - max 1000 wyrazów*

1. Uporządkowanie terenów zielonych oraz linii brzegowej zbiornika ( wykoszenie traw , usunięcie samosiejek , likwidacja dzikich wysypisk śmieci , gruzu i ziemi ) rekultywacja zniszczonych zieleńców i zabezpieczenie obszaru przed niszczeniem .
2. Realizacja projektu zagospodarowania terenu zielonego przy Zalewie Bagry w Krakowie zgodnie z opracowywanym projektem dla obszaru ul. Kozia/ul. Łanowa działki nr 336/1, 145/1, 341/1, 338/7, 492, 339/4, 282/1 Obręb 28 Podgórze. Budowa alejek ,oświetlenia , malej architektury , sanitariatu .Remont istniejących ciągów pieszych . Urządzenie plaży .
3. Remont istniejących ciągów pieszych w rejonie zbiornika ( rejon Plaża Bagry , Hornu oraz odcinek od ulicy Grochowej do przystani AZS Bagry )

### Uzasadnienie projektu

*Należy uzasadnić potrzebę realizacji projektu, w tym przedstawić problem, na który odpowiada projekt - wskaż jak rozwiązanie problemu wpłynie na życie mieszkańców – max 200 wyrazów*

Zalew Bagry już od 60 lat jest przewidziany do zagospodarowania na cele rekreacyjno –wypoczynkowe . Posiadał projekty i koncepcje zagospodarowania do dziś nie zrealizowane .Mimo to cieszy się dużym zainteresowaniem mieszkańców Krakowa szczególnie w miesiącach letnich kiedy można korzystać ze zbiornika wodnego w upalne dni . To największy i najbliższy centrum zbiornik otoczony terenami zielonymi będącymi własnością miasta . Działają tam podmioty ( Horn ,Omega , AZS Bagry ) których oferta sportowo-edukacyjna kierowana jest do mieszkańców Krakowa przez cały rok . Urok tego miejsca jego potencjał od lat dostrzegają Ci którzy tam przybywają . Dogodny dojazd powoduje iż przybywa tam coraz liczniejsza liczba zwolenniku wypoczynku . Przyczyniło się do tego między innymi budowa linii tramwajowej na Mały Płaszów wraz z nowym układem komunikacyjnym . Planowane oddanie w wrześniu 2015 estakady tramwajowej wraz ze ścieżką rowerową łączącej ulicę Wielicką – Lipską przebiegającej tuż przy zachodniej stronie zalewu umożliwi szybszy i lepszy dostęp w rejon Bagrów . Budowa ciągów pieszo-rowerowych wokół zbiornika , oświetlenia , małej architektury i infrastruktury sportowej pozwoli aby ten urokliwy zakątek w środku miasta była atrakcją dla mieszkańców całego Krakowa o każdej porze roku .  
Zalew Bagry to jedyne takie miejsce w Krakowie i powinien się stać jego wizytówką .

### Zakres i zastosowanie projektu

*Należy wskazać komu będzie służył projekt i jakie grupy mieszkańców skorzystają na jego realizacji - max 100 wyrazów*

Zalew Bagry leży na terenie Płaszowa dynamicznie rozwijającego się obszaru Dzielnicy XIII , korzystają z niego jednak nie tylko okoliczni mieszkańcy czy sąsiadującej Dzielnicy XII z osiedli Prokocim, Bieżanów ale całego Krakowa . Z wypoczynku i rekreacji mogą korzystać wszyscy , poprawa warunków poprzez rozbudowę infrastruktury rozwinię dodatkowe możliwości .

### HARMONOGRAM DZIAŁAŃ ZWIĄZANYCH Z WYKONANIEM PROJEKTU:

*w przypadku większej ilości zadań proszę dodać kolejny wiersz*

Lp.	Opis działania:
1.	Realizacja projektu zleconego przez Radę Dzielnicy XIII ( budowa alejek wraz z oświetleniem , małą architekturą , stanowiskiem sanitarnym )
2.	Remonty istniejących alejek i ciągów pieszych
3.	Uporządkowanie terenów zielonych ( koszenie , wycinka samosiejek , likwidacja wysypisk śmieci , gruzu , ziemi )
4.	Montaż elementów ograniczających niszczenie terenów zielonych
5.	
6.	

### SZACUNKOWY KOSZTORYS

*Uwzględnij wszystkie składowe projektu – np. materiał, robocizna, zakup sprzętu, itp. Dopasuj do każdej składowej odpowiedni koszt i zsumuj.*

Składowe projektu:	Koszt:
1. Realizacja projektu zleconego przez Radę Dzielnicy XIII	2 000 000 zł
2. Remonty istniejących alejek i ciągów pieszych	650 000 zł
3. Uporządkowanie terenów zielonych , rekultywacja , doposażenie małej architektury i ogródka jordanowskiego zabezpieczenie przed niszczeniem terenów zielonych ( słupki – ogrodzenie )	340 000zł
4.	
5.	
6.	
<b>RAZEM:</b>	<b>2 990 000zł</b>

### ZAŁĄCZNIKI DO PROJEKTU

Do formularza można załączyć dodatkową dokumentację, pomocną przy jego weryfikacji np. szkice sytuacyjne, plany, zdjęcia, wizualizacje oraz dodatkowe materiały.

Lp.	Nazwa załącznika:
1.	<b>Lista poparcia projektu</b> <i>Załącznik obligatoryjny – projekt musi zostać poparty przez min. 15 mieszkańców miasta Krakowa, którzy ukończyli 16 rok życia.</i>
2.	Załącznik Nr 3 Mapa poglądowa ( fotoplan MSIP Kraków )
3.	Załącznik Nr 4 Obszar objęty wnioskiem do Budżetu Obywatelskiego ( fotoplan MSIP Kraków )
4.	Załącznik NR 5 Teren objęty projektem Kozia /Łanowa – ciągi piesze ( fotoplan MSIP Kraków )

### OŚWIADCZENIA

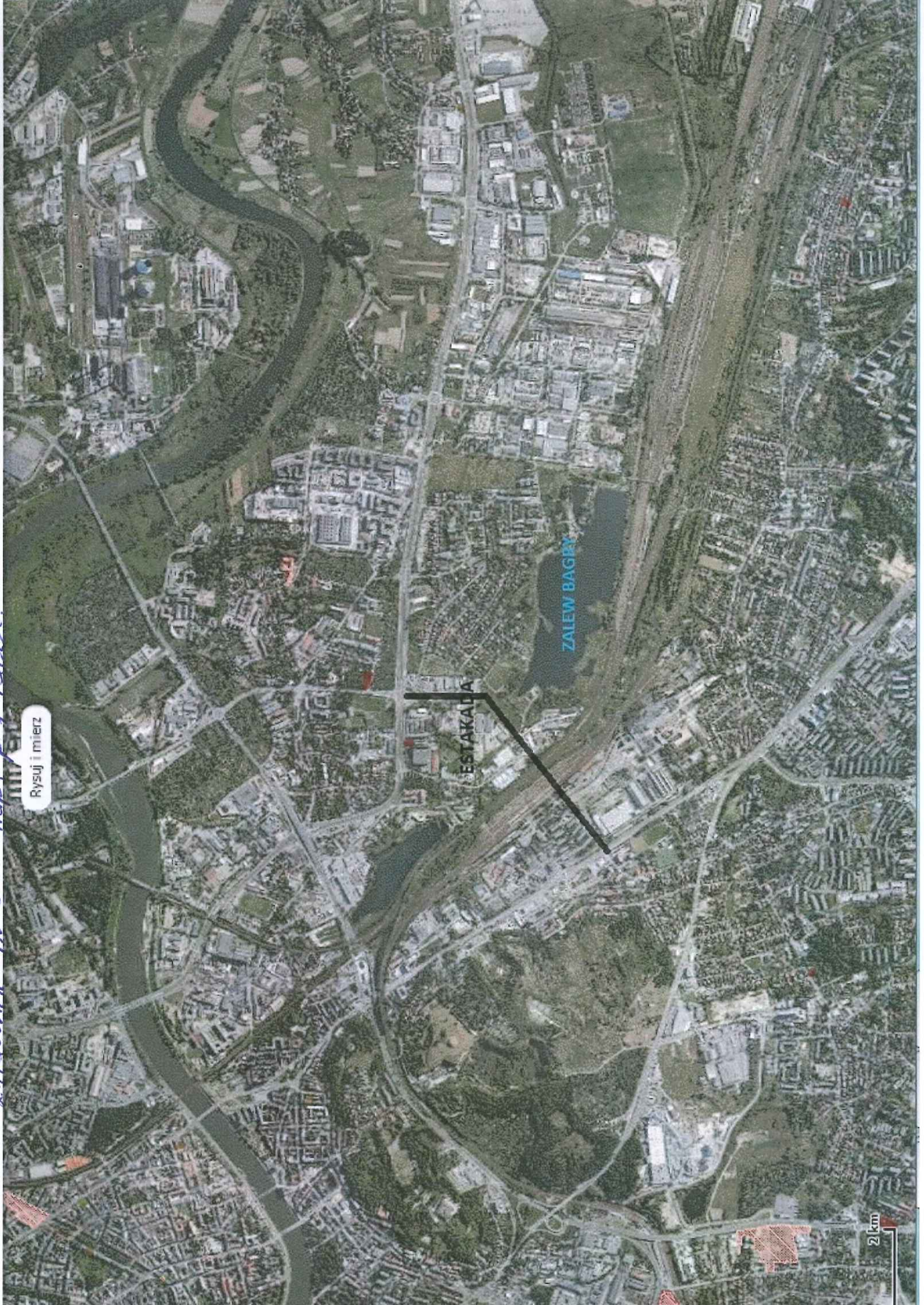
- ✓ Oświadczam, iż jestem uprawniony do udziału w zgłaszaniu propozycji projektów poprzez fakt bycia mieszkańcem miasta Krakowa.
  
- ✓ Oświadczam, iż wszystkie podane w formularzu oraz załącznikach informacje są zgodne z aktualnym stanem prawnym i faktycznym wraz z załącznikiem stanowiącym listę poparcia dla projektu.
  
- ✓ Informacja: podane dane osobowe zabezpieczone są na podstawie ustawy z dnia 29 sierpnia 1997 r. o ochronie danych osobowych (Dz. U. z 2014 r. poz. 1182), na drodze zgłoszenia zbioru danych do GIODO. Administratorem danych jest Prezydent Miasta Krakowa z siedzibą w Krakowie, Pl. Wszystkich Świętych 3-4. Dane osobowe przetwarzane są wyłącznie w celu realizacji Budżetu obywatelskiego miasta Krakowa i nie będą przekazywane innym odbiorcom. Osobie, której dane dotyczą, przysługuje prawo dostępu do treści jej danych oraz możliwość ich poprawiania. Podanie danych jest dobrowolne jednak bez ich podania nie jest możliwe uczestnictwo w procesie.

Podpis składającego projekt:

/wyłączenie jawności w zakresie danych osobowych; na podst. Art. 1 i 6 ustawy z dnia 29 sierpnia 1997 r. o ochronie danych osobowych (Dz. U. z 2014 r., poz. 1182 z późn. zm.);  
jawność wyłączył/-a: Alina Bratko –  
KANCELISTKA WYDZIAŁ SPRAW SPOŁECZNYCH/

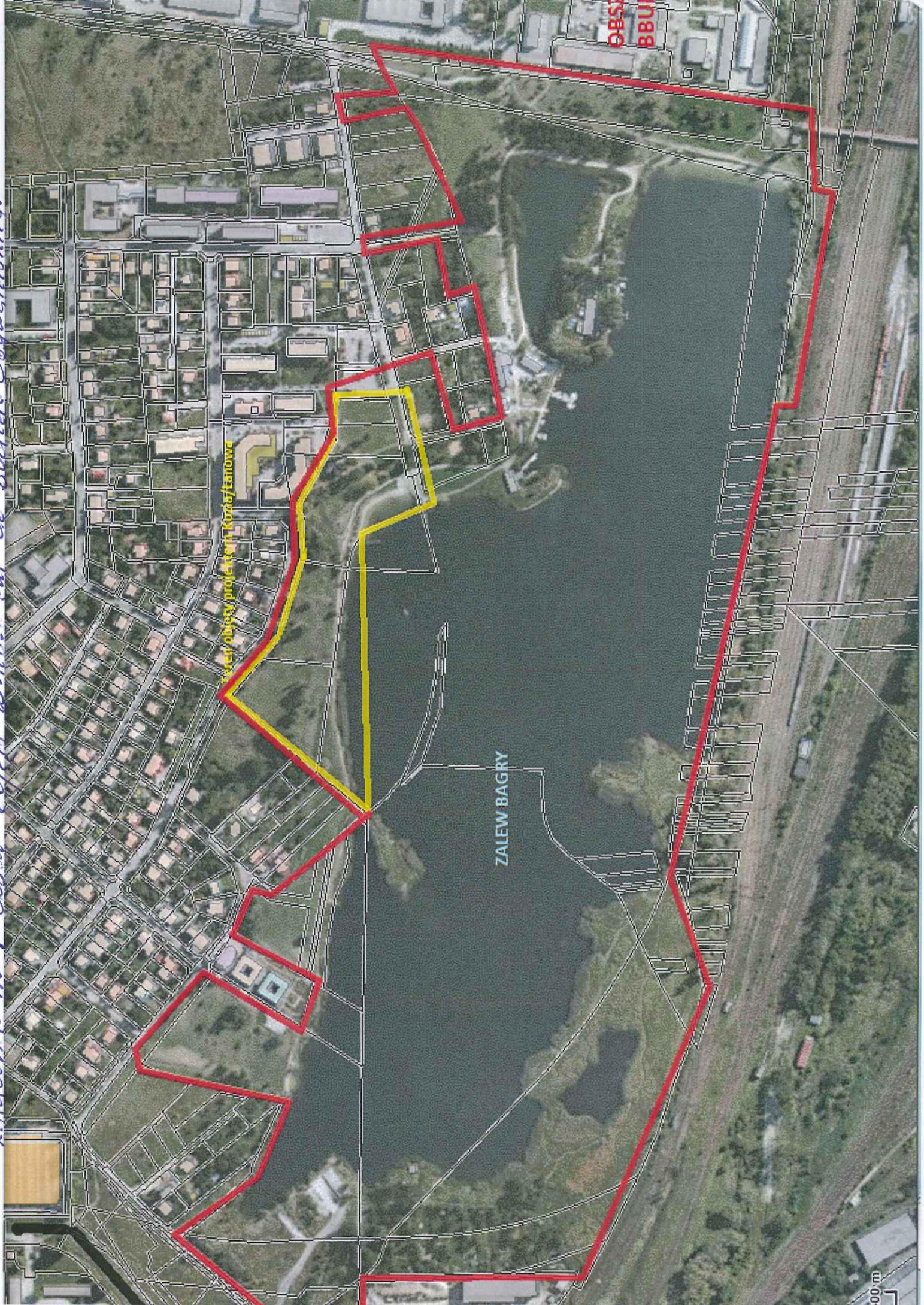
Mapa p. 9 i 10 str. 3

Rysuj i mierz



2 km

*Lotosop'k' n' y' Obszar c' b' r' k' w' n' i' b' e' l' c' a' u' d' e' B' u' d' i' n' e' O' s' w' i' e' d' z' i' k' a' w' a' g' o' r' a'*



Wzrostający projekt wsi Kozłofanowa

ZALEW BAGRY

OBST  
BBU

400 m

*Łącznik nr 5 Teren objęty projektem Kocioł Łanowy.*

