

FORMULARZ ZGŁOSZENIA PROJEKTU SKŁADANEGO JAKO PROPOZYCJA ZADANIA DO BUDŻETU OBYWATELSKIEGO NA POZIOMIE DZIELNIC W ROKU 2015 I 2016	
/Wyłączenie jawności w zakresie danych osobowych; na podstawie art. 1 i 6 ustawy z dnia 29 sierpnia 1997 r. o ochronie danych osobowych (Dz. U. z 2014 r., poz. 1182 z późn. zm.); jawność wyłączył: Szczęsny Filipiak - Przewodniczący Rady i Zarządu Dzielnicy VII Zwierzyniec/	
Dane kontaktowe	
Imię i nazwisko:	
Adres zamieszkania:	
Wiek*:	30 lat
Nr telefonu:	
*wniosek może złożyć osoba, która w dniu składania wniosku ukończyła 16 rok życia	e-mail:
ZADANIE O CHARAKTERZE LOKALNYM	Numer dzielnicy, której dotyczy projekt VII
TYTUŁ PROJEKTU (max 20 wyrazów)	
Aktywnie w Parku Decjusza - budowa plenerowej siłowni dla młodzieży i dorosłych oraz placu zabaw dla dzieci	
OPIS PROJEKTU	
Miejsce realizacji projektu: <i>Wskaż ulicę, numer posesji/kwartal ulic</i>	Park Decjusza działka nr 110/1 obr 10 Krowodrza (por. Załącznik 2)
Przedmiot projektu <i>Proszę w kilku zdaniach (max 80 wyrazów) opisać czego projekt dotyczy. UWAGA: opis ten zostanie wykorzystany jako „skrócony opis projektu” dla projektów pozytywnie zweryfikowanych</i>	Projekt dotyczy stworzenia miejsca rekreacji na wolnym powietrzu z podziałem na urządzenia dla dzieci (huśtawki, zamki, ścianki do wspinaczki itp.) i urządzenia dla dorosłych i młodzieży (tzw. siłownia plenerowa). Park Decjusza jest jednym z niewielu miejsc gdzie można spędzić czas na świeżym powietrzu nie angażując się w wyprawę za miasto bądź do Parku Jordana. Czas nadrobić zaległości inwestycyjne w tej części Krakowa. Skorzystają wszyscy mieszkańcy dzielnicy!
Szczegółowy opis projektu <i>Napisz co dokładnie zostanie wykonane i w jakim celu. Opisz dokładnie miejsce na którym realizowany będzie projekt, wskaż główne działania, które będą podjęte przy jego realizacji - max 1000 wyrazów</i>	
Cele	
<ol style="list-style-type: none"> 1. Celem nadrzędnym jest stworzenie bezpiecznej, funkcjonalnej przestrzeni rekreacyjnej dla osób w różnym wieku. 2. Intencją jest także integrowanie osób w różnym wieku (rodzice z dziećmi, młodzież, seniorzy). 3. Kolejną zaletą jest promowanie zdrowego stylu życia, a co za tym idzie profilaktyka chorób (związanych z układem ruchowym, układem krążenia, centralnym ośrodkiem nerwowym). 4. Miejsce rekreacji z wolnym dostępem (siłownia zewnętrzna) pozwala na aktywne spędzanie czasu a to z kolei zmniejsza ryzyko wystąpienia przestępczości, korzystnie wpływa na kształtowanie pozytywnych postaw. 	
Miejsce	
Miejscem realizacji zadania jest teren Parku Decjusza, konkretnie działka nr nr 110/1 obr 10 Krowodrza (wg http://msip.um.krakow.pl/msip/) obszar pomiędzy ul. Krańcową a parkingiem przy ul. Królowej Jadwigi). Dokładna lokalizacja jest zaznaczona na załączniku nr 2. Obszar może być elastycznie zwiększony	

lub pomniejszony, tak by zapewnić jak największą funkcjonalność, umożliwić ewentualną rozbudowę, zapewnić bezpieczeństwo użytkownikom.

Działania

1. Zostanie stworzony projekt placu zabaw dla dzieci i siłowni plenerowej dla dorosłych.
2. Następnie konieczne będzie zamontowanie wskazanych urządzeń.
3. Pod częścią urządzeń rozsądnie byłoby umieścić też podłoże z poliuretanu (dla podwyższenia jakości użytkowania i zwiększenia bezpieczeństwa).
4. Być może na etapie projektu okaże się konieczne zdemontowanie istniejących elementów (pozostałości po starym planie zabaw).
5. Możliwa jest korekta istniejącej zieleni (np. przesadzenie krzewów) jednak nie planowane jest usuwanie jakichkolwiek drzew.

Uzasadnienie projektu

Należy uzasadnić potrzebę realizacji projektu, w tym przedstawić problem, na który odpowiada projekt - wskaż jak rozwiązanie problemu wpłynie na życie mieszkańców – max 200 wyrazów

Stan obecny

Park Decjusza jest jedynym parkiem dzielnicy VII. To kompromitujące, że nie ma w nim przestrzeni rekreacyjnej z prawdziwego zdarzenia ani dla dzieci ani dla dorosłych. Rezultatem jest coraz większa degradacja Parku, obniżenie jego roli dla lokalnej społeczności.

Beneficjenci

Z urządzeń rekreacyjnych korzystałyby nie tylko pojedyncze osoby (mieszkańcy), ale też służyłby on dzieciom z pobliskich przeskli, szkoły podstawowej, Centrum Maltańskiego, Krakowskiego Centrum Rehabilitacji i Ortopedii, Klubu Kultury, Klubów Seniora i innych.

Dodatkowe korzyści

- Aktywnie spędzany czas w plenerze powoduje integrowanie osób w różnym wieku (rodzice z dziećmi, młodzież, seniorzy).
- Kolejną zaletą jest promowanie zdrowego stylu życia, a co za tym idzie profilaktyka chorób (związanych z układem ruchowym, układem krążenia, centralnym ośrodkiem nerwowym).
- Wokół zadbanego Parku jest szansa na realne budowanie lokalnej społeczności, likwidowanie anonimowości pośród osiedli, poprawa bezpieczeństwa.

Zakres i zastosowanie projektu

Należy wskazać komu będzie służył projekt i jakie grupy mieszkańców skorzystają na jego realizacji - max 100 wyrazów

Beneficjenci

Z urządzeń rekreacyjnych korzystałyby nie tylko pojedyncze osoby (mieszkańcy z wszystkich osiedli od Olszany, przez Zakamycze, Chelm, Wolę Justowską, po Zwierzyniec i Półwie Zwierzynieckie – na trasie autobusów 102, 152, 292, 134) ale też służyłby on dzieciom i dorosłym z pobliskich przeskól, szkoły podstawowej, Centrum Maltańskiego, Krakowskiego Centrum Rehabilitacji i Ortopedii, Stowarzyszenia Willa Decjusza, Klubu Kultury Wola, Kółka Rolniczego, Klubów Seniora i innych.

HARMONOGRAM DZIAŁAŃ ZWIĄZANYCH Z WYKONANIEM PROJEKTU:

w przypadku większej ilości zadań proszę dodać kolejny wiersz

Lp.	Opis działania:
1.	Przygotowanie projektu rozkładu urządzeń plenerowych (na tym etapie wybór konkretnych urządzeń)
2.	Analiza stanu obecnego terenu, możliwa konieczność demontażu lub przeniesienia części starych ławek, pozostałości po starym placu zabaw itp
3.	Możliwa rearanżacja istniejącej niskiej i średniej zieleni
4.	Zakup i montaż podłoży poliuretanowych
5.	Zakup i montaż urządzeń

SZACUNKOWY KOSZTORYS

Uwzględnij wszystkie składowe projektu – np. materiał, robocizna, zakup sprzętu, itp. Dopasuj do każdej składowej odpowiedni koszt i zsumuj.

Składowe projektu:			Koszt:
1. Projekt ustawienia urządzeń rekreacyjnych, projekt zaaranżowania zieleni wokół			2 500,00 zł
2. Prace z zielenią, nasadzenia itp.			2 000,00 zł
3. Montaż podłoży poliuretanowych pod wybranymi urządzeniami (np. Pod huśtawkami itp.)			7 000,00 zł
Do wyceny punktów 4-7 posłużono się katalogiem firmy SATENUS jednak satysfakcjonujące byłyby również inne podobne urządzenia, w kolumnie obok (koszt) podane są zsumowane ceny brutto urządzenia i montaż przemnożone przez ilość urządzeń, jeśli jest ich więcej niż 1 sztuka			
4.np. Zestaw wielofunkcyjny balbina 30023R cena netto ~60 000zł cena montaż ~6 000zł			74 400,00 zł
5. kiwaki x4 sztuki	1 300zł	130zł	17 290,00 zł
6. huśtawka x2 sztuki	2 700zł	300zł	6 942,00 zł
7.ważka miejska	4 700zł	450zł	6 231,00 zł
Do wyceny poniższych punktów posłużono się ofertą firmy Play Time (zakup urządzenia bez montażu)			
8. Siłownia zewnętrzna Koła tai chi			3 200,00 zł
9. Urządzenie Fitness Inox Orbitrek (zestaw urządzenie plus pylon)			5 800,00 zł
10. Siłownia zewnętrzna Wioślarz (zestaw urządzenie plus pylon)			5 250,00 zł
11. Urządzenie Fitness Inox Twistery (Siedzący i stojący)			2 900,00 zł
12. Urządzenie Fitness Inox Wahadło (zestaw urządzenie plus pylon)			4 150,00 zł
13. Urządzenie Fitness Inox Podciąg nóg (zestaw urządzenie plus pylon)			3 000,00 zł
14. Urządzenie Fitness Inox Steper			3 000,00 zł
13. Siłownia zewnętrzna Prasa nożna			3 200,00 zł
14. Siłownia zewnętrzna Prostownik pleców			2 600,00 zł
15. Montaż urządzeń z serii siłowni zewnętrznej			2 000,00 zł
RAZEM:			151 463,00 zł
ZAŁĄCZNIKI DO PROJEKTU			
<i>Do formularza można załączyć dodatkową dokumentację, pomocną przy jego weryfikacji np. szkice sytuacyjne, plany, zdjęcia, wizualizacje oraz dodatkowe materiały.</i>			
Lp.	Nazwa załącznika:		
1.	Lista poparcia projektu <i>Załącznik obligatoryjny – projekt musi zostać poparty przez min. 15 mieszkańców Dzielnicy, którzy ukończyli 16 rok życia.</i>		
2.	Mapka sytuacyjna stan obecny		
3.	Mapka sytuacyjna z wyznaczonym obszarem ustawienia urządzeń rekreacyjnych		
4.			
OŚWIADCZENIA			
✓ Oświadczam, iż jestem uprawniona/-y do udziału w zgłaszaniu propozycji projektów poprzez			

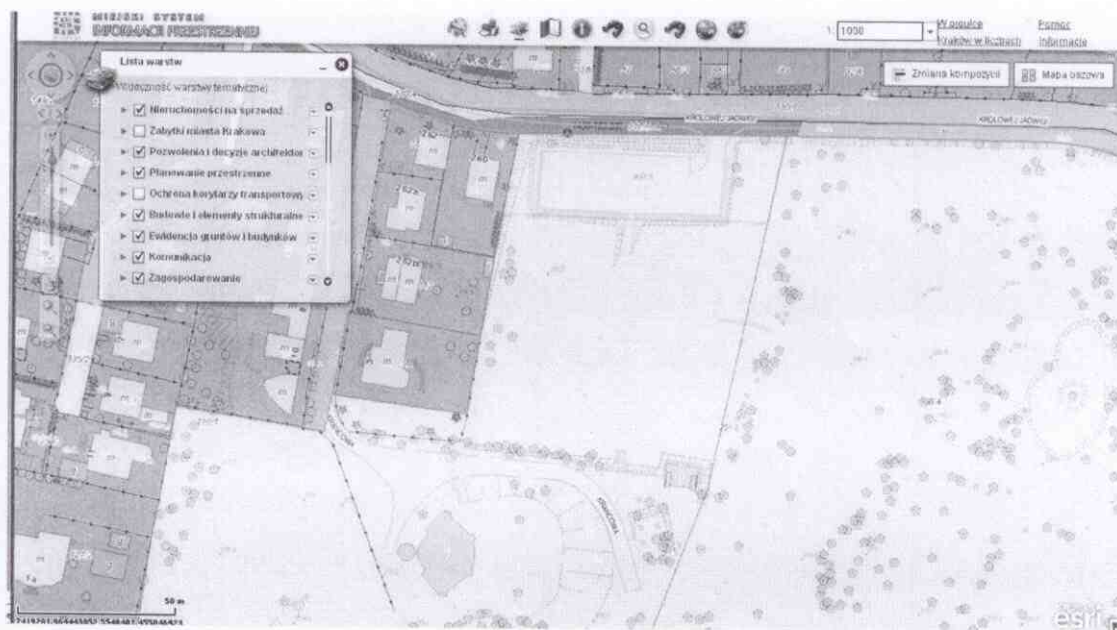
fakt bycia mieszkanką/-ńcem Dzielnicy, której dotyczy złożony przeze mnie projekt propozycji zadania.

- ✓ Oświadczam, iż wszystkie podane w formularzu oraz załącznikach informacje są zgodne z aktualnym stanem prawnym i faktycznym wraz z załącznikiem stanowiącym listę poparcia dla projektu.
- ✓ Informacja: podane dane osobowe zabezpieczone są na podstawie ustawy z dnia 29 sierpnia 1997 r. o ochronie danych osobowych (Dz. U. z 2014 r. poz. 1182), na drodze zgłoszenia zbioru danych do GODO. Administratorem danych jest Prezydent Miasta Krakowa z siedzibą w Krakowie, Pl. Wszystkich Świętych 3-4. Dane osobowe przetwarzane są wyłącznie w celu realizacji Budżetu obywatelskiego miasta Krakowa i nie będą przekazywane innym odbiorcom. Osobie, której dane dotyczą, przysługuje prawo dostępu do treści jej danych oraz możliwość ich poprawiania. Podanie danych jest dobrowolne jednak bez ich podania nie jest możliwe uczestnictwo w procesie.

Podpis składającego projekt:

/Wyłączenie jawności w zakresie danych osobowych; na podstawie art. 1 i 6 ustawy z dnia 29 sierpnia 1997 r. o ochronie danych osobowych (Dz. U. z 2014 r., poz. 1182 z późn. zm.); jawność wyłączył: Szczęśny Filipiak – Przewodniczący Rady i Zarządu Dzielnicy VII Zwierzyniec/

ZAŁĄCZNIK NR 2



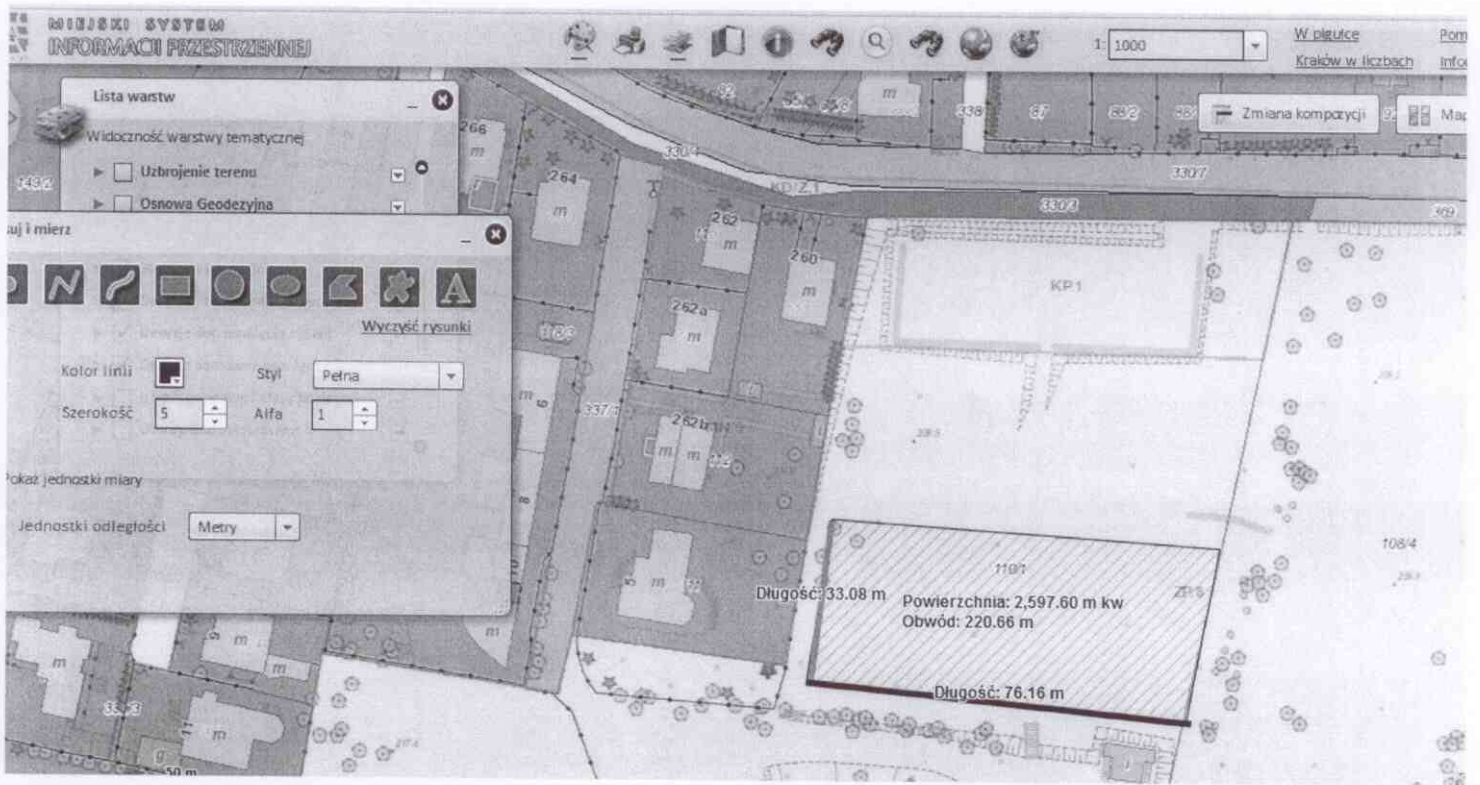
SIOSTRA EWA TELEFON DO SZKÓŁ PIJAREK SIOSTRA PEDAGOG



Ewa:

"PALACOWO" Tam gdzie pięknie szumią drzewa , gdzie chór ptasi trele śpiewa . W PALACOWIE u DECJUSZA , istnie cuda , hulaj dusza ; Tu dziecięcy gwar rozbrzmiewa , a dorosłych sport rozgrzewa . Każdy Krakus z dumą powie - REKREACJA W PALACOWIE

Załącznik 3 BO Park Decjusza



Ukośnymi **rozowym** skośnymi liniami zaznaczono obszar terenu rekreacyjnego dla dzieci
 Powyższy czworobok ma przybliżone wymiary 33m x 76m

Ukośnymi liniami **zielonym** zaznaczono teren obszaru rekreacyjnego dla dorosłych
 Poniższy czworobok ma przybliżone wymiary 32m x 78m

