

BO.D9.15/15

ŁĄGIEWNIKI-BOREK FAŁĘCKI
Wpłynęło
Data: 2015-03-31
Nr
Ilość zał. Podpis *K*

Załącznik nr 1
do Zarządzenia Prezydenta Miasta Krakowa
nr z dnia

FORMULARZ ZGŁOSZENIA PROJEKTU SKŁADANEGO JAKO PROPOZYCJA ZADANIA DO BUDŻETU OBYWATELSKIEGO NA POZIOMIE DZIELNIC W ROKU 2015 I 2016

Dane kontaktowe
Imię i nazwisko: Wylączenie jawności w zakresie danych osobowych; na podstawie art. 1 i 6 ustawy z dnia 29 sierpnia 1997r. o ochronie danych osobowych (Dz.U.z 2014r. poz.1182 z późn. zm.); jawność wyłączyła Jolanta Knapik
Adres zamieszkania: (Dz.U.z 2014r. poz.1182 z późn. zm.); jawność wyłączyła Jolanta Knapik
Wiek*: pracownik Rady Dzielnicy IX Łagiewniki – Borek Fałęcki

*wniosek może złożyć osoba, która w dniu składania wniosku ukończyła 16 rok życia e-mail: *[signature]*

ZADANIE O CHARAKTERZE LOKALNYM Numer dzielnicy, której dotyczy projekt *IX*

TYTUŁ PROJEKTU (max 20 wyrazów)

Bezpieczne przejście z ul. Żywieckiej Bocznej do pętli tramwajowej w Borku Fałęckim i MPK przystanku "Borek F. I" przy Galerii Solvay - I etap

OPIS PROJEKTU

Miejsce realizacji projektu: Wskaż ulicę, numer posesji/kwartal ulic *Park Solvay, Potok Urwisko i teren zielony przy potoku Urwisko*

Przedmiot projektu Proszę w kilku zdaniach (max 80 wyrazów) opisać czego projekt dotyczy. UWAGA: opis ten zostanie wykorzystany jako „skrótowy opis projektu” dla projektów pozytywnie zweryfikowanych *Wykonanie alejek na terenie Parku Solvay i terenie zielonym przy potoku Urwisko oraz kładki nad potokiem Urwisko*

Szczegółowy opis projektu
Napisz co dokładnie zostanie wykonane i w jakim celu. Opisz dokładnie miejsce na którym realizowany będzie projekt, wskaż główne działania, które będą podjęte przy jego realizacji - max 1000 wyrazów

Teren projektu znajduje się w m.p.z.p. „Liban”. Istniejący chodnik z ul. Żywieckiej Bocznej do pętli tramwajowej w Borku Fałęckim znajduje się na prywatnym terenie. Jest w fatalnym stanie, brak oświetlenia. Nie można go znowu deruzować. W ramach projektu należy wykonać

- 1) Aleję w parku Solvay, wzdłuż jego południowo-zachodniej granicy*
- 2) Kładkę nad potokiem Urwisko*
- 3) Aleję od kładki do przystanku przy Galerii Solvay,*
- 4) Aleję od kładki do chodnika prowadzącej do pętli tramwajowej.*

W drugim etapie, nie będącym przedmiotem niniejszego projektu, przewiduje się wykonanie oświetlenia w/w alejek.

Uzasadnienie projektu

Należy uzasadnić potrzebę realizacji projektu, w tym przedstawić problem, na który odpowiada projekt - wskazać jak rozwiązanie problemu wpłynie na życie mieszkańców – max 200 wyrazów

Istniejące przejście z ul. Żywieckiej Bocznej do pstli tramwajowej w Borlu Fatęckim jest w fatalnym stanie. Wrazolej chodnik może być zlikwidowane przez właściciela terenu. Powykonanie nowego przejścia na terenie gminnym będzie można bezpiecznie dojść z pstli tramwajowej do ul. Żywieckiej Bocznej i dalej.

Zakres i zastosowanie projektu

Należy wskazać komu będzie służył projekt i jakie grupy mieszkańców skorzystają na jego realizacji - max 100 wyrazów

Projekt będzie służył mieszkańcom Borlu Fatęckiego, a także uczniom gimnazjum, osobom korzystającym z Centrum Aktywnego Wypoczynku i Campingu „Kreleszówka” w dostępie do tramwaja i obiektów handlowych.

HARMONOGRAM DZIAŁAŃ ZWIĄZANYCH Z WYKONANIEM PROJEKTU:

w przypadku większej ilości zadań proszę dodać kolejny wiersz

Lp.	Opis działania:
1.	Wykonanie alejek
2.	Wykonanie kładki nad potokiem Uruska
3.	
4.	
5.	
6.	

SZACUNKOWY KOSZTORYS

Uwzględnić wszystkie składowe projektu – np. materiał, robocizna, zakup sprzętu, itp. Dopasuj do każdej składowej odpowiedni koszt i zsumuj.

Składowe projektu:	Koszt:
1. Wykonanie alejek - odcinek estetyczny 400m ²	60.000,-
2. Wykonanie kładki	16.000,-
3.	
4.	
5.	
6.	
RAZEM:	76.000,-

ZAŁĄCZNIKI DO PROJEKTU

Do formularza można załączyć dodatkową dokumentację, pomocną przy jego weryfikacji np. szkice sytuacyjne, plany, zdjęcia, wizualizacje oraz dodatkowe materiały.

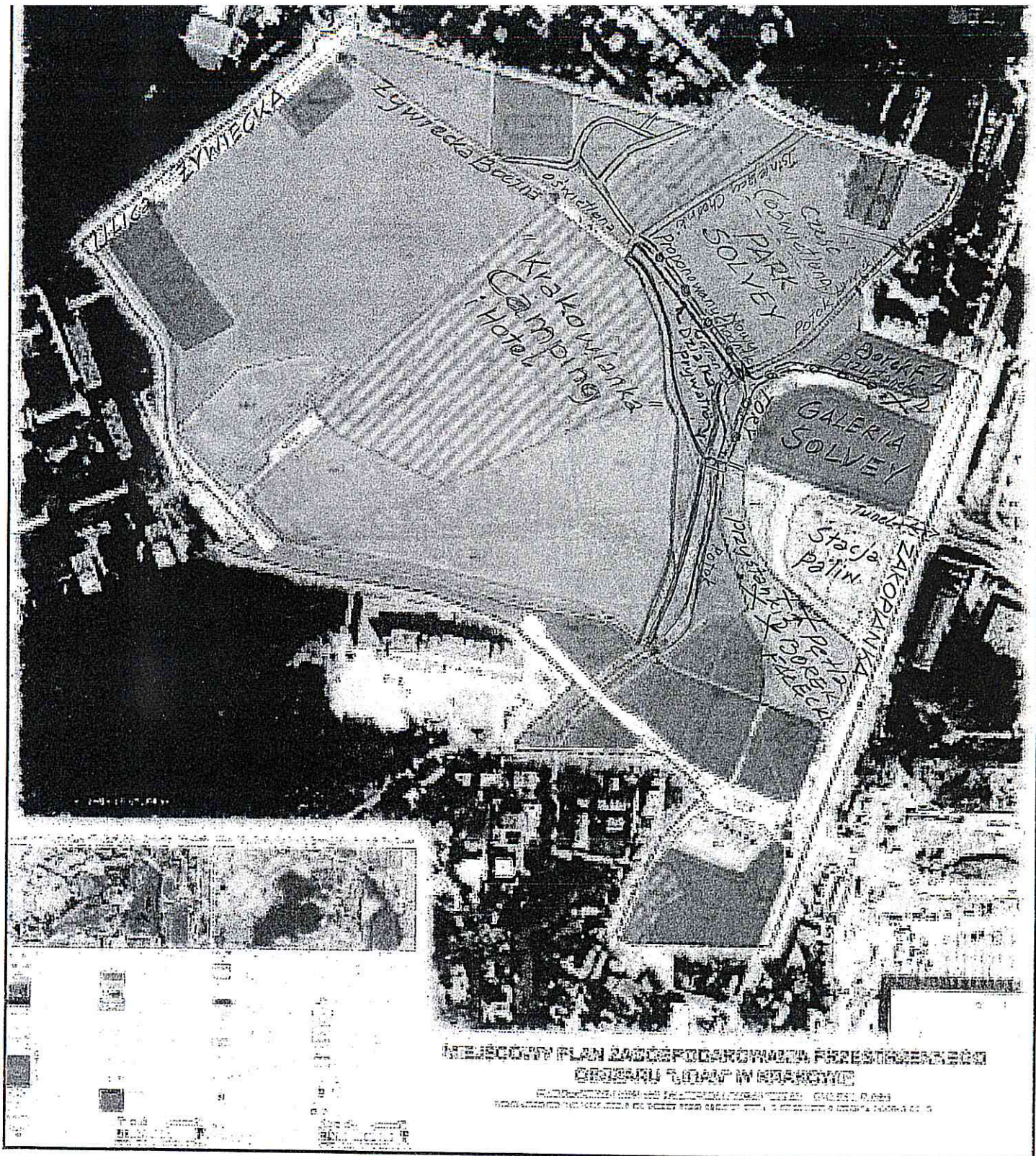
Lp.	Nazwa załącznika:
1.	Lista poparcia projektu Załącznik obligatoryjny – projekt musi zostać poparty przez min. 15 mieszkańców Dzielnicy, którzy ukończyli 16 rok życia.
2.	Szkiec na kopii papieru „Liban”
3.	
4.	

OŚWIADCZENIA

- ✓ Oświadczam, iż jestem uprawniona/-y do udziału w zgłaszaniu propozycji projektów poprzez fakt bycia mieszkanką/-ńcem Dzielnicy, której dotyczy złożony przeze mnie projekt propozycji zadania.
- ✓ Oświadczam, iż wszystkie podane w formularzu oraz załącznikach informacje są zgodne z aktualnym stanem prawnym i faktycznym wraz z załącznikiem stanowiącym listę poparcia dla projektu.
- ✓ Informacja: podane dane osobowe zabezpieczone są na podstawie ustawy z dnia 29 sierpnia 1997 r. o ochronie danych osobowych (Dz. U. z 2014 r. poz. 1182 z późn. zm.), na drodze zgłoszenia zbioru danych do GIODO. Administratorem danych jest Prezydent Miasta Krakowa z siedzibą w Krakowie, Pl. Wszystkich Świętych 3-4. Dane osobowe przetwarzane są wyłącznie w celu realizacji Budżetu obywatelskiego miasta Krakowa i nie będą przekazywane innym odbiorcom. Osobie, której dane dotyczą, przysługuje prawo dostępu do treści jej danych oraz możliwość ich poprawiania. Podanie danych jest dobrowolne jednak bez ich podania nie jest możliwe uczestnictwo w procesie.

Podpis składającego projekt:

Wyłączenie jawności w zakresie danych osobowych; na podstawie art. 1 i 6 ustawy z dnia 29 sierpnia 1997r. o ochronie danych osobowych (Dz.U.z 2014r. poz.1182 z późn. zm.); jawność wyłączyła Jolanta Knapik pracownik Rady Dzielnicy IX Łagiewniki – Borek Fałęcki



Opis :

- Nowy chodnik $\equiv \circ \equiv \circ \equiv \circ \equiv \circ$ pomiędzy drzewami w Parku i terenie zielonym za Potokiem "Urwisko"
- Istniejący chodnik $\underline{\hspace{2cm}}$ do pętli na prywatnym terenie
- Proponowany Mostek $\underline{\hspace{1cm}} \text{ Z } \underline{\hspace{1cm}}$
- Istniejące chodniki $\underline{\hspace{2cm}} \text{ / } \underline{\hspace{2cm}}$