

RADA DZIELNICY XV  
MISTRZEJOWICE

Wpłynęło dnia 31-03-2015 Załącznik nr 1  
N<sup>o</sup> do Zarządzenia Prezydenta Miasta Krakowa  
30.215.12/2015 z dnia .....

**FORMULARZ ZGŁOSZENIA PROJEKTU SKŁADANEGO JAKO PROPOZYCJA ZADANIA DO BUDŻETU OBYWATELSKIEGO NA POZIOMIE DZIELNIC W ROKU 2015 I 2016**

**Dane kontaktowe**

**Imię i nazwisko:** Wylączenie jawności w zakresie danych osobowych ; na podst. art. 1 i 6 o ochronie danych osobowych (Dz. U. z 2014 r. , poz. 1182 z późn. Zm. ) ; jawność wyłączył/-a: Agnieszka Natkaniec -pracownik Rady Dzielnicy XV Mistrzejowice

**Adres zamieszkania:**

**Wiek\*:**

\*wniosek może złożyć osoba składająca wniosek ukończ

**ZADANIE O CHARAKTERZE LOKALNYM**

numer dzielnicy, której dotyczy projekt

XV

**TYTUŁ PROJEKTU (max 20 wyrazów)**

Budowa dwóch stacji roweru miejskiego KMK Bike w dzielnicy Mistrzejowice

**OPIS PROJEKTU**

**Miejsce realizacji projektu:**  
Wskaz ulicę, numer posesji/kwartal ulic

STACJA 1: Jedn. Ewid. Nowa Huta, nr obrębu 2, działka 280/1 w okolicy przejścia dla pieszych na wysokości pawilonu „Ziko”  
STACJA 2: Jedn. Ewid. Nowa Huta, nr obrębu 5, działka 20/101, przy pętli autobusowej Mistrzejowice

**Przedmiot projektu**  
Proszę w kilku zdaniach (max 80 wyrazów) opisać czego projekt dotyczy.  
UWAGA: opis ten zostanie wykorzystany jako „skrócony opis projektu” dla projektów pozytywnie zweryfikowanych

Wybudowanie i przyłączenie do sieci KMK Bike dwóch automatycznych stacji roweru miejskiego – przy przystankach "os. Piastów" i "Mistrzejowice".

**Szczegółowy opis projektu**

Napisz co dokładnie zostanie wykonane i w jakim celu. Opisz dokładnie miejsce na którym realizowany będzie projekt, wskaż główne działania, które będą podjęte przy jego realizacji - max 1000 wyrazów

Projekt zakłada wybudowanie i przyłączenie do istniejącej sieci bezobsługowych stacji rowerów miejskich 2 nowych punktów - „Osiedle Piastów” oraz „Mistrzejowice”. Stacje miałyby znajdować się w zaznaczonych na załączniku i w rubryce Miejsce Realizacji Projektu miejscach w okolicy przystanków komunikacji miejskiej o tych samych nazwach. Stacja pierwsza - „os. Piastów” zrealizowana ma zostać na chodniku pomiędzy przejściem dla pieszych, a torami tramwajowymi (patrz: zał. 2), gdyż znajduje się w tym miejscu odpowiednia ilość miejsca na wybudowanie stacji, gdyż nadal pozostanie duża szerokość chodnika dla pieszych, przez co ich ruch nie zostanie zatamowany. Stacja druga - „Mistrzejowice” zbudowana miałaby być na terenie pętli autobusowej, na trawiastym terenie pomiędzy chodnikiem, a ulicą na terenie dworca (patrz: zał. 3), aby jednocześnie dobry dostęp miały osoby przesiadające się z pojazdów komunikacji miejskiej, jak i mieszkańcy obydwu sąsiadujących z ulicą ks. Jancarza osiedli. Obydwie stacje powinny mieć co najmniej 10 miejsc do przypięcia rowerów oraz zostać wyposażone w rowery miejskie KMK Bike.

### Uzasadnienie projektu

Należy uzasadnić potrzebę realizacji projektu, w tym przedstawić problem, na który odpowiada projekt - wskaż jak rozwiązanie problemu wpłynie na życie mieszkańców – max 200 wyrazów

Ulice w dzielnicy Mistrzejowice stają się z dnia na dzień coraz bardziej zakorkowane. W szczególności dotyczy to ul. Piasta Kolodzieja, która w porannych godzinach jest niemalże nieprzejezdna. Rowery KMK Bike przy przystankach "os. Piastów" i "Mistrzejowice" pozwoliłyby znacznie obniżyć ilość aut w dzielnicy, a tym samym zmniejszyć hałas i zanieczyszczenie powietrza. Dodatkowo, wybudowanie stacji roweru miejskiego promuje zdrowy styl życia oraz jest tanim, lub nawet darmowym sposobem na komunikację po mieście. Kolejnym problemem, jaki rozwiązałyby rowery miejskie jest brak bezpośredniego połączenia Osiedle Piastów – Mistrzejowice. W tym momencie żeby pokonać odległość tych 6 przystanków trzeba się co najmniej raz przesiąść. Dzięki rowerom mieszkańcy otrzymaliby bezpośrednie i szybkie połączenie tych dwóch ważnych punktów w dzielnicy.

### Zakres i zastosowanie projektu

Należy wskazać komu będzie służył projekt i jakie grupy mieszkańców skorzystają na jego realizacji - max 100 wyrazów

Na realizacji projektu skorzystają mieszkańcy niemalże wszystkich osiedli w Mistrzejowicach. W obrębie 600 m od stacji znajduje się ponad połowa os. Bohaterów Września, Os. Piastów, os. Złotego Wieku, Tysiąclecia i Oświecenia i całe osiedle Srebrnych Orłów. Z rowerów miejskich będą korzystać przedstawiciele wszystkich grup wiekowych – młodzi jeżdżący regularnie do szkoły, dorośli – jako środek komunikacji do pracy jak i ludzie aktywni w podeszłym wieku czy jeżdżący okazjonalnie na wycieczki.

### HARMONOGRAM DZIAŁAŃ ZWIĄZANYCH Z WYKONANIEM PROJEKTU:

w przypadku większej ilości zadań proszę dodać kolejny wiersz

Lp.	Opis działania:
1.	Wybudowanie dwóch automatycznych stacji roweru KMK Bike
2.	Włączenie stacji do sieci
3.	Wyposażenie stacji w rowery miejskie
4.	
5.	
6.	

### SZACUNKOWY KOSZTORYS

Uwzględnij wszystkie składowe projektu – np. materiał, robocizna, zakup sprzętu, itp. Dopasuj do każdej składowej odpowiedni koszt i zsumuj.

Składowe projektu:	Koszt:
1. Budowa dwóch stacji roweru miejskiego	120 000,00 zł
2.	
3.	
4.	
5.	
6.	
<b>RAZEM:</b>	<b>120 000,00 zł</b>

### ZAŁĄCZNIKI DO PROJEKTU

Do formularza można załączyć dodatkową dokumentację, pomocną przy jego weryfikacji np. szkice sytuacyjne, plany, zdjęcia, wizualizacje oraz dodatkowe materiały.

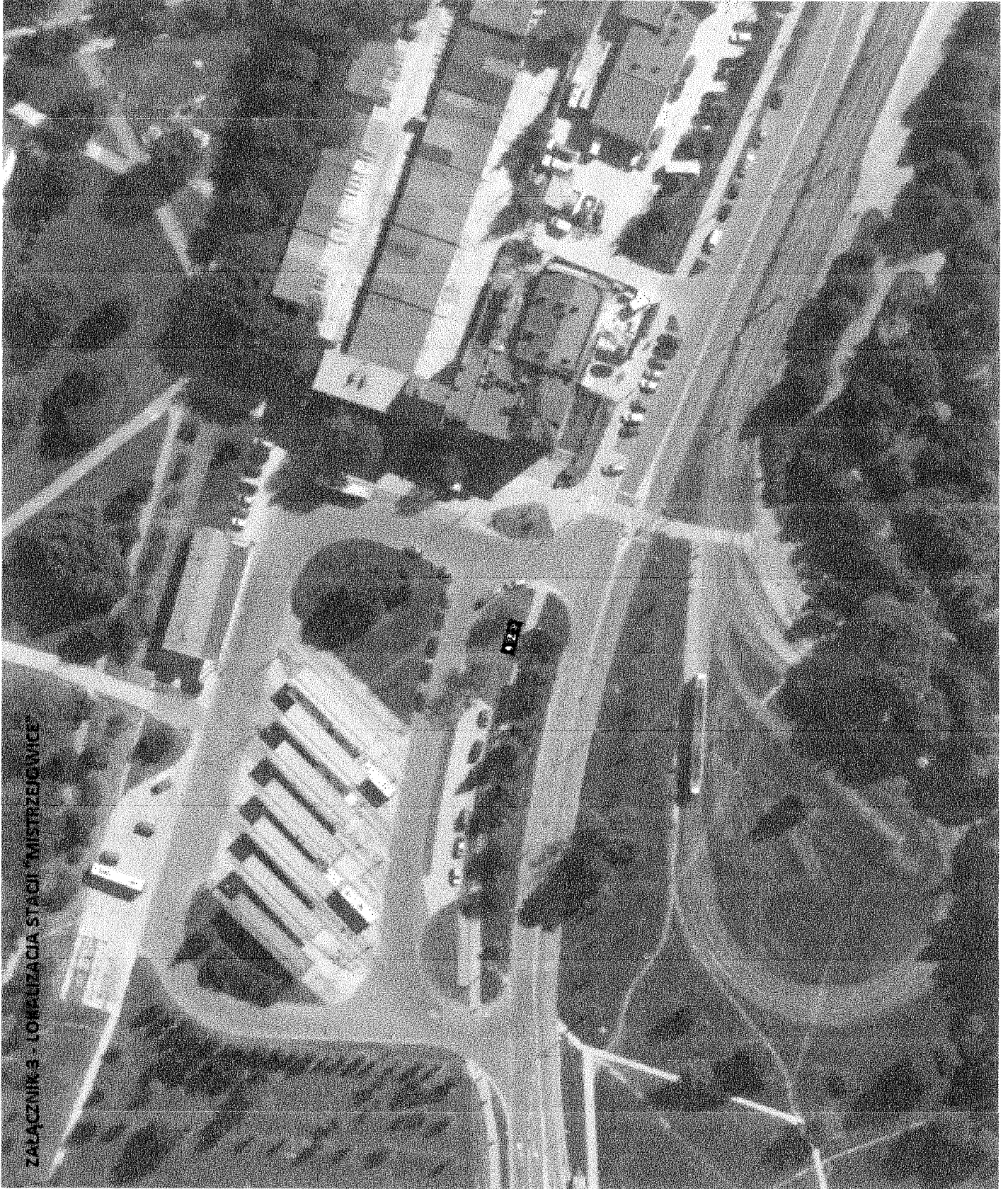
Lp.	Nazwa załącznika:
1.	Lista poparcia projektu Załącznik obligatoryjny – projekt musi zostać poparty przez min. 15 mieszkańców Dzielnicy, którzy ukończyli 16 rok życia.
2.	Mapa lokalizacji stacji 1 - „Osiedle Piastów”
3.	Mapa lokalizacji stacji 2 - „Mistrzejowice”
4.	

## OŚWIADCZENIA

- ✓ Oświadczam, iż jestem uprawniona/-y do udziału w zgłaszaniu propozycji projektów poprzez fakt bycia mieszkanką/-ńcem Dzielnicy, której dotyczy złożony przeze mnie projekt propozycji zadania.
- ✓ Oświadczam, iż wszystkie podane w formularzu oraz załącznikach informacje są zgodne z aktualnym stanem prawnym i faktycznym wraz z załącznikiem stanowiącym listę poparcia dla projektu.
- ✓ Informacja: podane dane osobowe zabezpieczone są na podstawie ustawy z dnia 29 sierpnia 1997 r. o ochronie danych osobowych (Dz. U. z 2014 r. poz. 1182 z późn. zm.), na drodze zgłoszenia zbioru danych do GIODO. Administratorem danych jest Prezydent Miasta Krakowa z siedzibą w Krakowie, Pl. Wszystkich Świętych 3-4. Dane osobowe przetwarzane są wyłącznie w celu realizacji Budżetu obywatelskiego miasta Krakowa i nie będą przekazywane innym odbiorcom. Osobie, której dane dotyczą, przysługuje prawo dostępu do treści jej danych oraz możliwość ich poprawiania. Podanie danych jest dobrowolne jednak bez ich podania nie jest możliwe uczestnictwo w procesie.

**Podpis składającego projekt:**

Wyłączenie jawności w zakresie danych osobowych ; na podst. art. 1 i 6 o ochronie danych osobowych (Dz. U. z 2014 r. , poz. 1182 z późn. Zm. ) ; jawność wyłączył-ał: Agnieszka Natkaniec -pracownik Rady Dzielnicy XV Mistrzejowice



ZŁĄCZNIK 3 - LOKALIZACJA STACJI "MISTRZEJOWICE"

ZALĄCZNIK - LOKALIZACJA STACJI "OS. PIASTÓW"

