

RADA DZIELNICY XV MISTRZEJOWICE	
Wpłynęło dnia	31.05.2015
Nr	podpis <i>Cieślak</i>

BO. 015.14/15

Załącznik nr 1
do Zarządzenia Prezydenta Miasta Krakowa
nrz dnia.....

FORMULARZ ZGŁOSZENIA PROJEKTU SKŁADANEGO JAKO PROPOZYCJA ZADANIA DO BUDŻETU OBYWATELSKIEGO NA POZIOMIE DZIELNIC W ROKU 2015 I 2016	
Dane kontaktowe	
Imię i nazwisko:	Wyłączenie jawności w zakresie danych osobowych ; na podst. art. 1 i 6 o ochronie danych osobowych (Dz. U. z 2014 r. , poz. 1182 z późn. Zm.) ; jawność wyłączył/-a: Agnieszka Natkaniec -pracownik Rady Dzielnicy XV Mistrzejowice
Adres zamieszkania:	
Wiek*:	
<i>*wniosek może złożyć osoba składająca wniosek ukończy</i>	
ZADANIE O CHARAKTERZE LOKALNYM	Numer dzielnicy, której dotyczy projekt XV
TYTUŁ PROJEKTU (max 20 wyrazów)	
Budowa zewnętrznej – uzupełniającej sieci oświetlenia terenu Zespołu Szkolno – Przedszkolnego nr 5 osiedle Oświecenia 30, w Krakowie.	
OPIS PROJEKTU	
Miejsce realizacji projektu: <i>Wskaż ulicę, numer posesji/kwartal ulic</i>	Kraków osiedle Oświecenia – posesja nr 30; obszar działki nr 114/221 Jednostka ewidencyjna: Nowa Huta / Obręb ewidencyjny: 5
Przedmiot projektu <i>Proszę w kilku zdaniach (max 80 wyrazów) opisać czego projekt dotyczy. UWAGA: opis ten zostanie wykorzystany jako „skrócony opis projektu” dla projektów pozytywnie zweryfikowanych</i>	Przedmiotem projektu jest budowa zewnętrznej – uzupełniającej, już istniejącej sieci oświetlenia zewnętrznego okolicy budynków Zespołu Szkolno – Przedszkolnego nr 5 na os. Oświecenia, w Krakowie. Rozbudowanie istniejącej sieci ma na celu poprawę komfortu i bezpieczeństwa przedszkolaków i uczniów klas Szkoły Podstawowej i Gimnazjum – idących do, i z przedszkola / szkoły (doświetlenie elewacji z północno – zachodniej strony Zespołu budynków). Montaż latarni od południowej strony Zespołu budynków ma na celu działanie prewencyjne – przeciwdziałające dewastowaniu elewacji budynku szkoły.
Szczegółowy opis projektu <i>Napisz co dokładnie zostanie wykonane i w jakim celu. Opisz dokładnie miejsce na którym realizowany będzie projekt, wskaż główne działania, które będą podjęte przy jego realizacji - max 1000 wyrazów</i>	
<p>Priorytetowym zamierzeniem zgłaszanego Projektu, jest zapewnienie <u>bezpieczeństwa</u> dzieciom – przede wszystkim chodzącym do Przedszkola oraz klas I-III Szkoły Podstawowej, które idąc do lub z Przedszkola czy Szkoły w porze jesienno – zimowej, przemieszczają się wzdłuż elewacji od strony północno – zachodniej, gdzie na chwilę obecną w w/w-nych porach, popołudniami panują ciemności. Montaż w tych miejscach latarni parkowych nr 1 i 2 (L1 i L2), oraz lamp halogenowych elewacyjnych nr 1 i 2 - z czujnikiem ruchu (</p>	

LHE1 i LHE2) zapewni bezpieczne dojście, i powrót z Przedszkola – oraz ze Szkoły Podstawowej uczniów klas I-III. Dojście do szatni dla uczniów klas I-III jest zupełnie nieoświetlone – dzieci wychodzące po lekcjach, w okresie jesienno – zimowym, nierzadko w okolicach godziny 16:00-17:00 wychodzą ze Szkoły w przysłowiowych „egipskich ciemnościach”. Schodząc ze schodów po ciemku narażone są wraz ze swoimi opiekunami, na niebezpieczeństwo upadku.

Montaż latarni parkowych nr 3,4 i 5 (L3, L4 i L5) od południowej strony Zespołu budynków, z pewnością poprawi bezpieczeństwo w tym miejscu, i przyczyni się do zmniejszenia aktywności pojedynczych osób, czy grup dewastujących elewację budynku szkoły.

Również montaż latarni nr 6 (L6), oraz lampy halogenowej nr 3 (LHE3) od strony zachodniej Zespołu budynków, z pewnością przyczyni się do podniesienia poziomu bezpieczeństwa w tych miejscach.

Na chwilę obecną brak uzupełniających elementów zewnętrznego oświetlenia terenu Zespołu Szkolno – Przedszkolnego, nie zapewnia w pełni bezpieczeństwa dla dzieci na nim przebywających. Niedopuszczalnym jest aby teren szkoły nie był dostatecznie oświetlony.

Uzasadnienie projektu

Należy uzasadnić potrzebę realizacji projektu, w tym przedstawić problem, na który odpowiada projekt - wskaż jak rozwiązanie problemu wpłynie na życie mieszkańców – max 200 wyrazów

Realizacja założeń Projektu znacząco wpłynie na poprawę bezpieczeństwa na terenie Zespołu Szkolno - Przedszkolnego. Budowa sieci oświetlenia przyczyni się do zwiększenia komfortu dzieci uczęszczających do Przedszkola i Szkoły, oraz ich opiekunów. Na chwilę obecną miejsca, w których niniejszy Projekt zakłada budowę sieci latarni parkowych nie są w żaden sposób chronione – przede wszystkim w porze wieczorowo-nocnej. Skutkiem tego jest przebywanie na terenie szkoły poza godzinami jej otwarcia, osób – które m.in. niszczą elewację budynku.

Zakres i zastosowanie projektu

Należy wskazać komu będzie służył projekt i jakie grupy mieszkańców skorzystają na jego realizacji - max 100 wyrazów

Założenia Projektu spełnią oczekiwania rodziców dzieci Zespołu Przedszkolnego – Szkolnego, oraz samych dzieci do niego uczęszczających. Każdy z nich, bez względu na to, czy to dziecko, rodzic, czy opiekun: chce chodzić i wracać ze Szkoły w warunkach zapewniających im bezpieczeństwo – a temu ma służyć budowa sieci zewnętrznego oświetlenia.

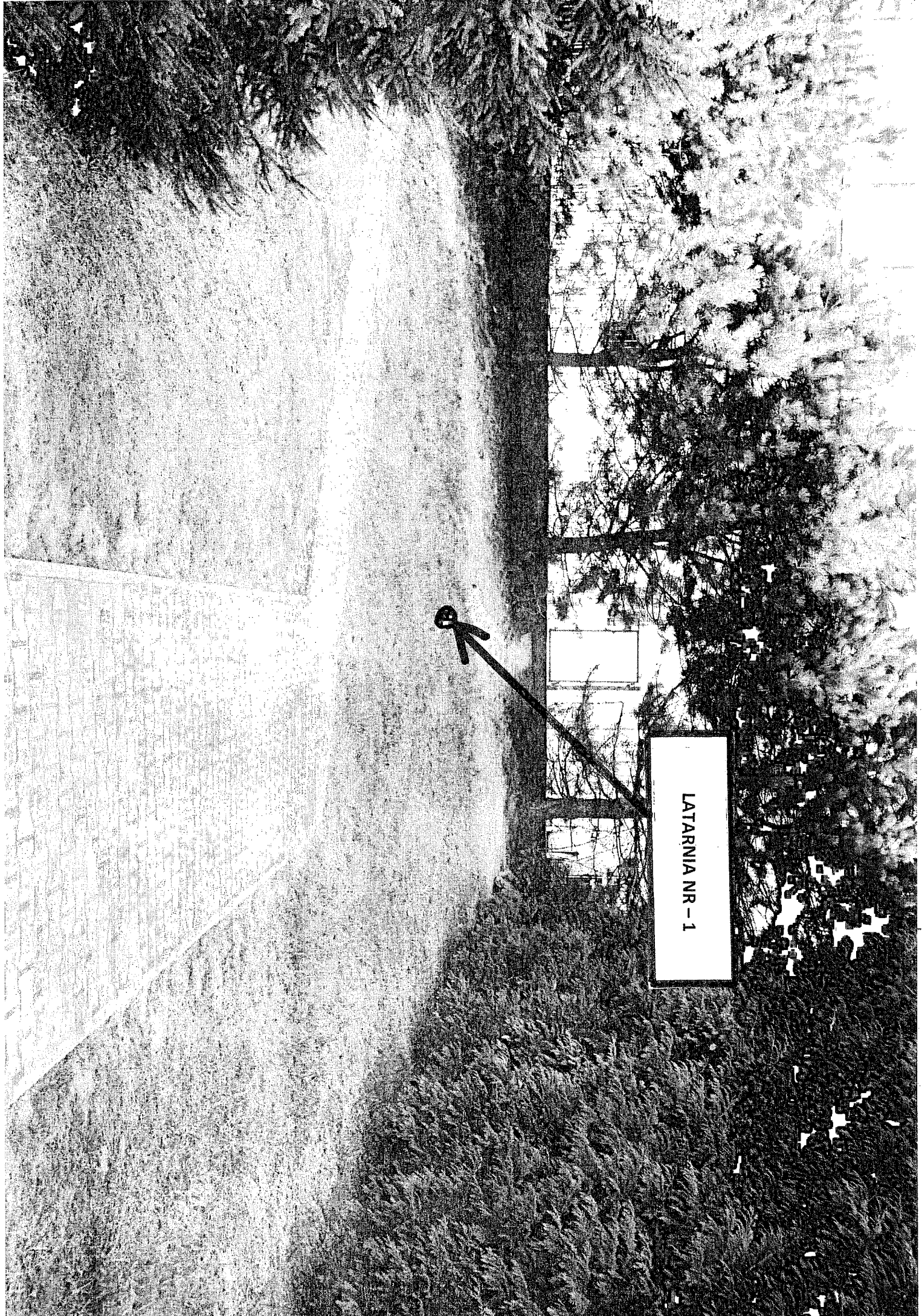
HARMONOGRAM DZIAŁAŃ ZWIĄZANYCH Z WYKONANIEM PROJEKTU: <i>w przypadku większej ilości zadań proszę dodać kolejny wiersz</i>	
Lp.	Opis działania:
1.	Opracowanie i wykonanie projektu oświetlenia zewnętrznego / sześciu latarni parkowych i trzech lamp halogenowych (elewacyjnych – z czujnikami ruchu).
2.	Wykonanie instalacji elektrycznej.
3.	Montaż latarni parkowych oraz lamp halogenowych (na elewacji).
4.	
5.	
6.	
SZACUNKOWY KOSZTORYS <i>Uwzględnij wszystkie składowe projektu – np. materiał, robocizna, zakup sprzętu, itp. Dopasuj do każdej składowej odpowiedni koszt i zsumuj.</i>	
Składowe projektu:	Koszt:
1. Projekt budowy instalacji oświetlenia zewnętrznego.	3.000 PLN
2. Zakup sześciu latarni wraz z ok. 500 mb kabla ziemnego.	36.000 PLN
3. Zakup trzech lamp halogenowych – elewacyjnych (z czujnikami ruchu).	3.000 PLN
4. Roboty ziemne, montaż lamp.	5.000 PLN
RAZEM:	47.000 PLN
ZAŁĄCZNIKI DO PROJEKTU <i>Do formularza można załączyć dodatkową dokumentację, pomocną przy jego weryfikacji np. szkice sytuacyjne, plany, zdjęcia, wizualizacje oraz dodatkowe materiały.</i>	
Lp.	Nazwa załącznika:
1.	Lista poparcia projektu – kart: 9 <i>Załącznik obligatoryjny – projekt musi zostać poparty przez min. 15 mieszkańców Dzielnicy, którzy ukończyli 16 rok życia.</i>
2.	Zdjęcia miejsc, w których planowana jest budowa sieci latarni (L) oraz montaż lamp halogenowych elewacyjnych (LHE) – kart: 9.
3.	Mapa sytuacyjna z naniesionymi miejscami budowy latarni (L) oraz montażu lamp halogenowych elewacyjnych (LHE) – kart: 1.
4.	Oświadczenie – zgoda Dyrektora na przeprowadzenie na terenie Szkoły prac związanych z realizacją Projektu.
OŚWIADCZENIA	
<p>✓ Oświadczam, iż jestem uprawniona/-y do udziału w zgłaszaniu propozycji projektów poprzez fakt bycia mieszkanką/-ńcem Dzielnicy, której dotyczy złożony przeze mnie projekt propozycji zadania.</p> <p>✓ Oświadczam, iż wszystkie podane w formularzu oraz załącznikach informacje są zgodne z aktualnym stanem prawnym i faktycznym wraz z załącznikiem stanowiącym listę poparcia dla projektu.</p> <p>✓ Informacja: podane dane osobowe zabezpieczone są na podstawie ustawy z dnia 29 sierpnia 1997 r. o ochronie danych osobowych (Dz. U. z 2014 r. poz. 1182), na drodze zgłoszenia zbioru danych do GIODO. Administratorem danych jest Prezydent Miasta Krakowa z siedzibą w Krakowie, Pl. Wszystkich Świętych 3-4. Dane osobowe przetwarzane są</p>	

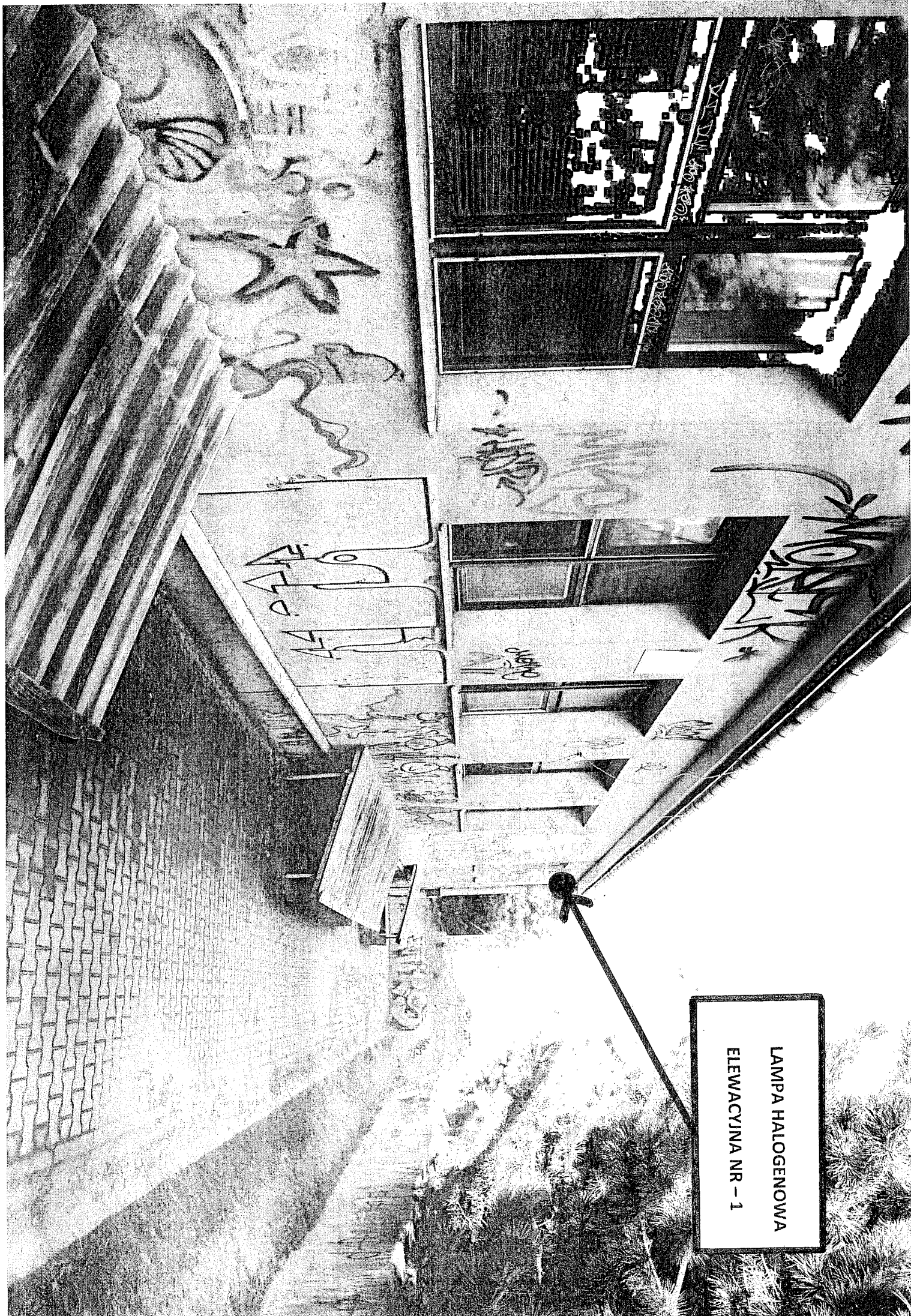
wyłącznie w celu realizacji Budżetu obywatelskiego miasta Krakowa i nie będą przekazywane innym odbiorcom. Osobie, której dane dotyczą, przysługuje prawo dostępu do treści jej danych oraz możliwość ich poprawiania. Podanie danych jest dobrowolne jednak bez ich podania nie jest możliwe uczestnictwo w procesie.

Podpis składającego projekt:

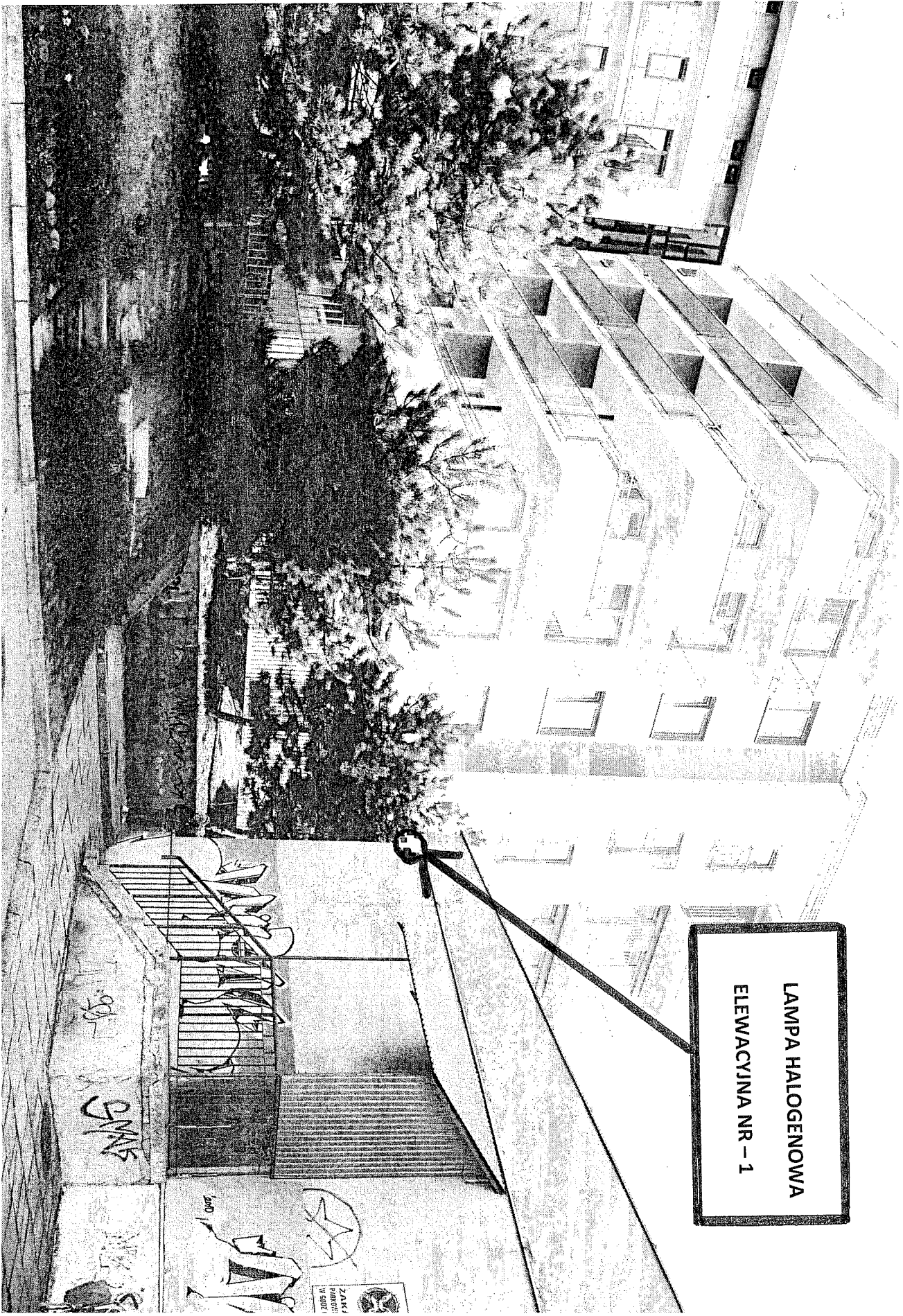
Wyłączenie jawności w zakresie danych osobowych ; na podst. art. 1 i 6 o ochronie danych osobowych (Dz. U. z 2014 r. , poz. 1182 z późn. zm.) ; jawność wyłączył/a: Agnieszka Natkaniec -pracownik Rady Dzielnicy XV Mistrzejowice

LATARNIA NR - 1





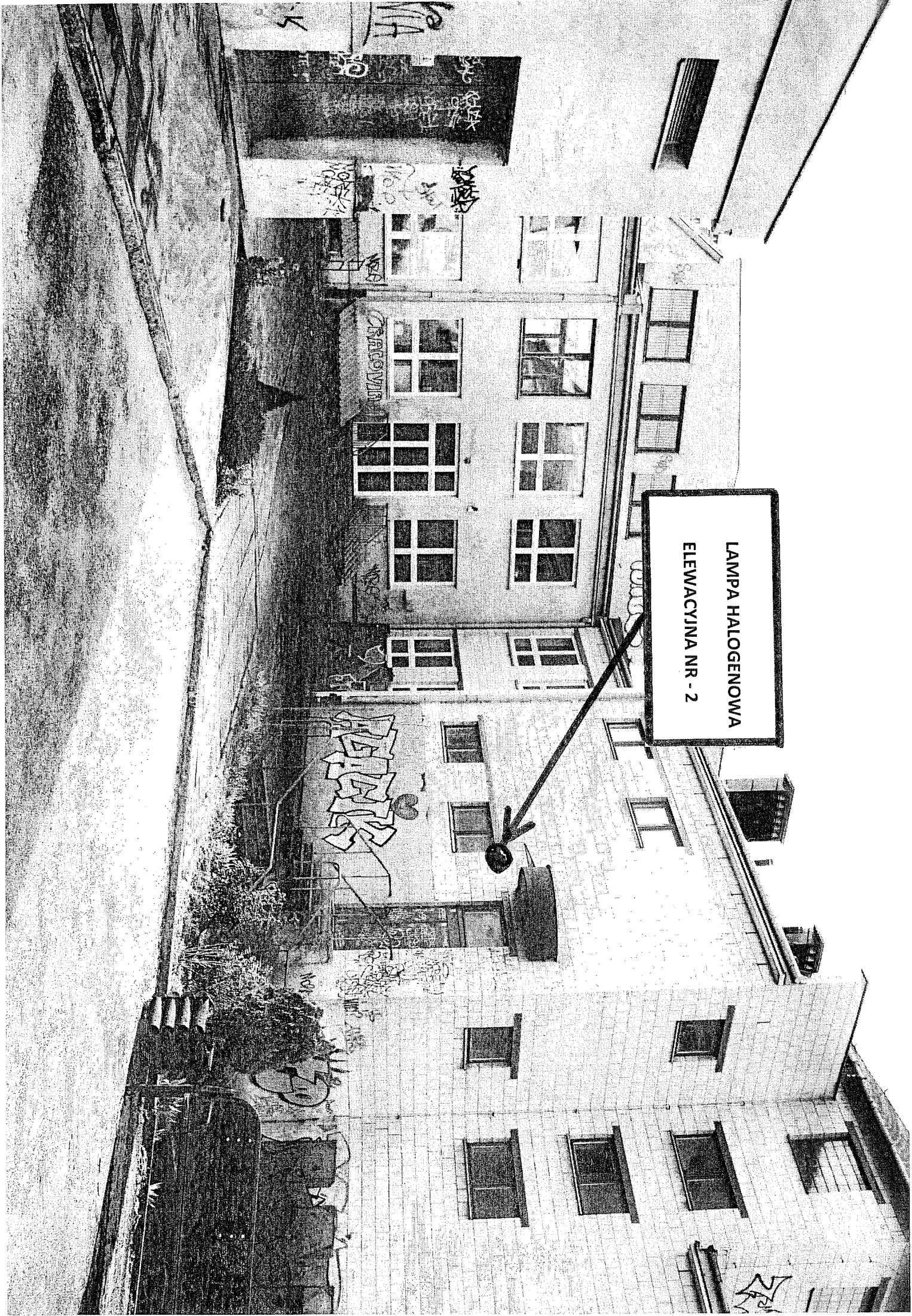
LAMPA HALOGENOWA
ELEWACYJNA NR - 1



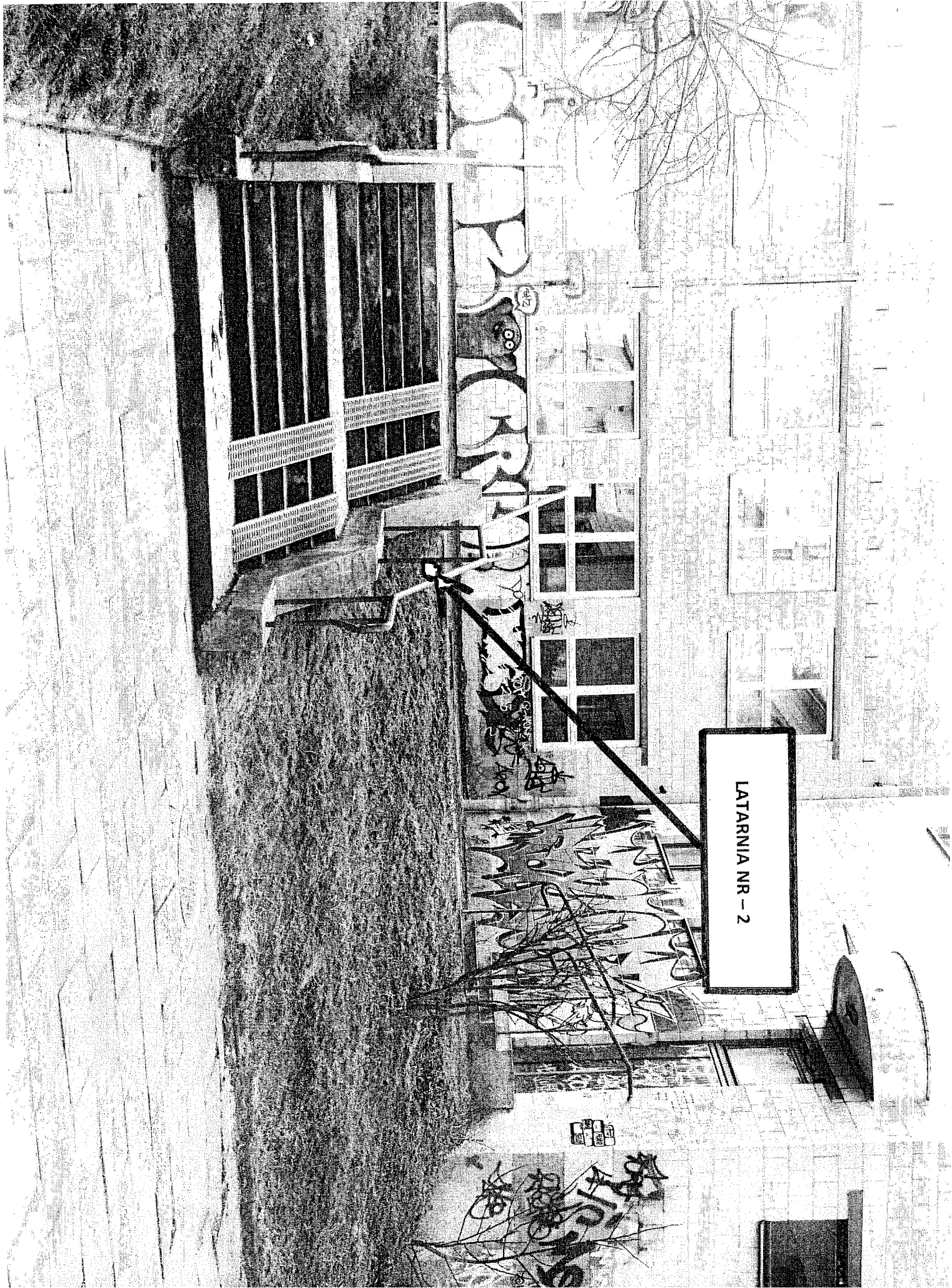
LAMPA HALOGENOWA
ELEWACYJNA NR - 1

ZAWI
PRAWO
W 2004

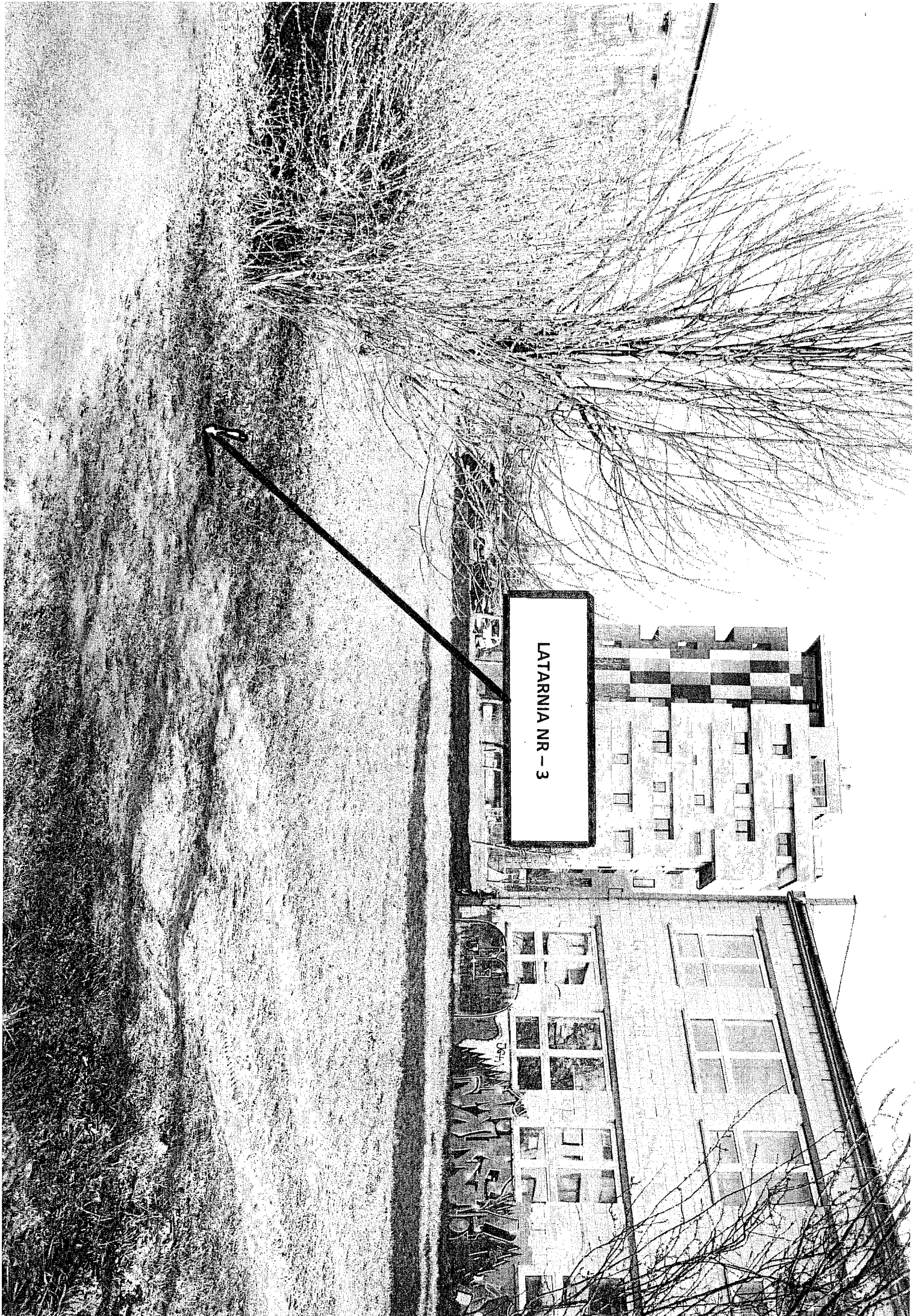
LAMPA HALOGENOWA
ELEWACYJNA NR - 2



LATARNIA NR - 2



LATARNIA NR - 3





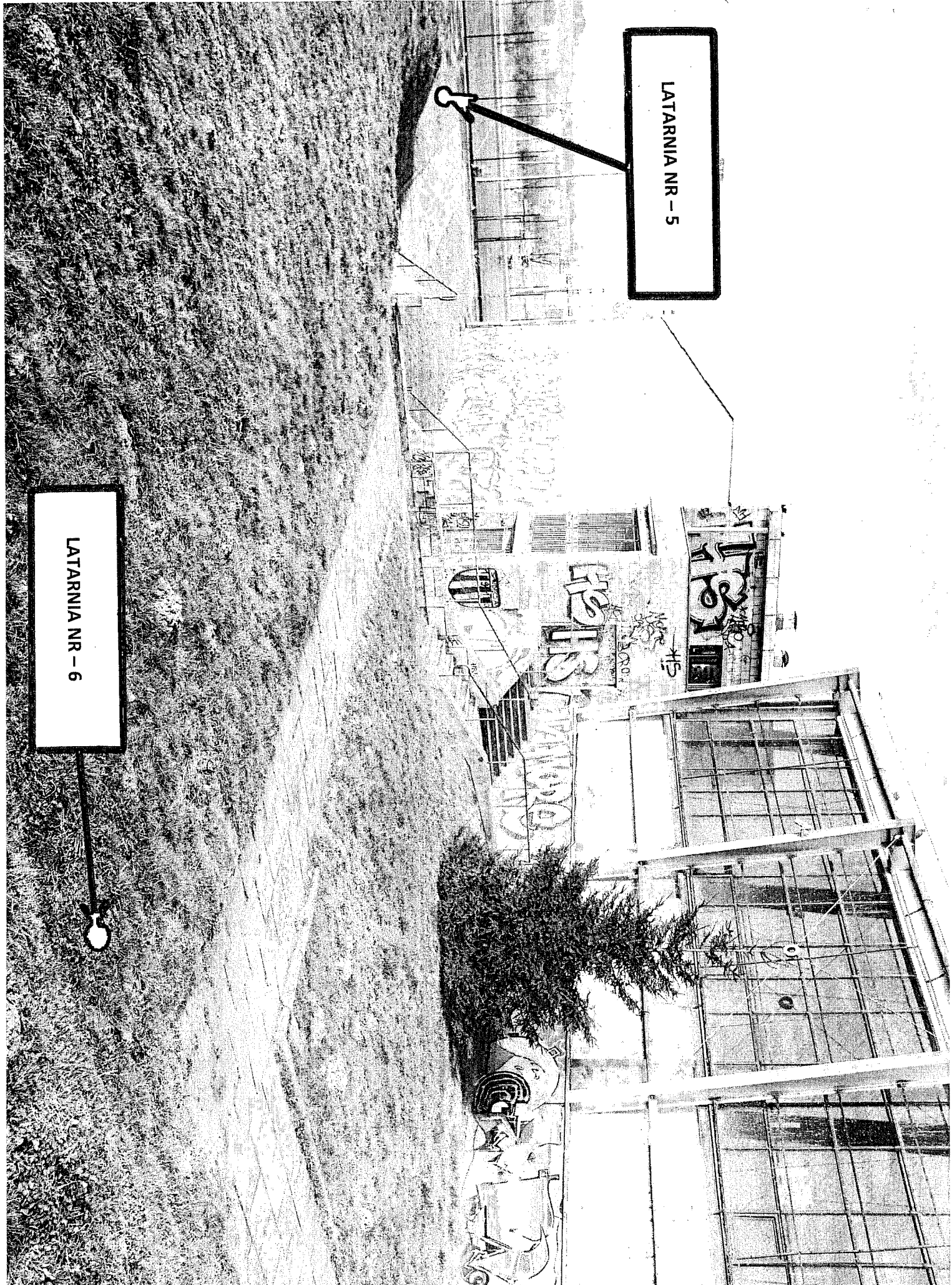
LATARNIA NR - 3

LATARNIA NR - 4

LATARNIA NR - 5

LATARNIA NR - 5

LATARNIA NR - 6





LAMPY HALOGENOWA
ELEWACYJNA NR - 3

