

OM.101

URZĄD MIASTA KRAKOWA
WYDZIAŁ SPRAW SPOŁECZNYCH
os. Centrum C 10

FORMULARZ ZGŁOSZENIA PROJEKTU O CHARAKTERZE OGÓLNOGMIJSKIM
SKŁADANEGO JAKO PROPOZYCJA ZADANIA DO BUDŻETU OBYWATELSKIEGO

Dane kontaktowe

/wyłączenie jawności w zakresie danych osobowych; na podst. Art. 1 i 6 ustawy z dnia 29 sierpnia 1997 r. o ochronie danych osobowych (Dz. U. z 2014 r., poz. 1182 z późn. zm.);
jawność wyłączył/-a: Alina Bratko – KANCELISTKA WYDZIAŁ SPRAW SPOŁECZNYCH/

ZADANIE O CHARAKTERZE OGÓLNOGMIJSKIM**

**Pod pojęciem zadań ogólnogmiskich rozumie się zadania służące mieszkańcom całego miasta, co oznacza, że dotyczą one potrzeb mieszkańców więcej niż jednej Dzielnicy

TYTUŁ PROJEKTU (max 20 wyrazów)

**WYDZIELENIE TOROWISK TRAMWAJOWYCH
poprzez montaż separatorów na wybranych ulicach.**

OPIS PROJEKTU

Miejsce realizacji projektu:
Wskaż ulicę, numer posesji/kwartal ulic

Ulice: Bronowicka, Podchorążych, Królewska, Kamienna, Kalwaryjska, Rynek Podgórski, Limanowskiego, Wielicka, Kościuszki, Zwierzyniecka, Marszałka Józefa Piłsudskiego, Straszewskiego, Franciszkańska, Westerplatte, św. Gertrudy, Stradomska, Starowiślna, Krakowska

Przedmiot projektu
*Proszę w kilku zdaniach (max 80 wyrazów) opisać czego projekt dotyczy.
UWAGA: opis ten zostanie wykorzystany jako „skrótowy opis projektu” dla projektów pozytywnie zweryfikowanych*

Projekt zakłada wydzielenie torowiska tramwajowego od pasów dla samochodów na w/w ulicach poprzez zamontowanie separatorów i ograniczników skrajni wraz z odpowiednim oznakowaniem. Realizacja inwestycji wyeliminuje tworzenie się zatorów tramwajowo-samochodowych na w/w drogach umożliwiając szybszy przejazd służb ratowniczych (karetki pogotowia, straż pożarna itd.), poprawiając bezpieczeństwo mieszkańców oraz skróci czas podróży i poprawi punktualność komunikacji miejskiej. Ponadto zwiększy się atrakcyjność transportu zbiorowego, przyciągając kolejnych pasażerów, np. osoby korzystające z samochodów, co przyczyni się do poprawy jakości powietrza w Krakowie.

Szczegółowy opis projektu

Napisz co dokładnie zostanie wykonane i w jakim celu. Opisz dokładnie miejsce na którym realizowany będzie projekt, wskaż główne działania, które będą podjęte przy jego realizacji - max 1000 wyrazów

Najpierw zostaną dopracowane szczegóły techniczne projektu z Zarządem Infrastruktury Komunalnej i Transportu w Krakowie, aby przygotować dokumentację techniczną. Następnie ogłoszony zostanie przetarg, który wyłoni wykonawcę inwestycji. W wyniku realizacji projektu powstaną: separatory drogowe U25a (Załącznik 3, ryc. 1), ograniczniki skrajni (Załącznik 3, ryc. 2) i słupki blokujące PCV (Załącznik 3, ryc. 3) pomiędzy pasem dla samochodów, a torowiskiem tramwajowym wzdłuż jezdni (Załącznik 3, ryc. 5) oraz oznakowanie pionowe, tj.: znak informacyjny D12 zmodyfikowany (Załącznik 3, ryc. 4), w miejscach określonych na mapach sytuacyjnych (Załączniki 4a-4g), obejmujących drogi publiczne w Krakowie: Bronowicka, Podchorążych, Królewska, Kamienna, Kalwaryjska, Rynek Podgórski, Limanowskiego, Wielicka, Kościuszki, Zwierzyniecka, Marszałka Józefa Piłsudskiego,

Straszewskiego, Franciszkańska, Westerplatte, św. Gertrudy, Stradomska, Starowiślna, Krakowska. Na koniec zostanie przeprowadzony odbiór techniczny inwestycji i rozliczenie z wykonawcą. Głównym celem projektu jest usprawnienie przejazdu służb ratowniczych i tramwajów, zwłaszcza w godzinach szczytu komunikacyjnego.

Uzasadnienie projektu

Należy uzasadnić potrzebę realizacji projektu, w tym przedstawić problem, na który odpowiada projekt - wskaż jak rozwiązanie problemu wpłynie na życie mieszkańców – max 200 wyrazów

Codziennym utrapieniem wielu tysięcy pasażerów komunikacji miejskiej (w tym mieszkańców Krakowa) jest utykanie w korkach razem z samochodami - skutkuje to znacznym wydłużeniem czasu przejazdu tym środkiem transportu. Ponadto takie zatory tramwajowo-samochodowe stanowią bardzo poważny problem sprawnego przejazdu służb ratowniczych (karetka pogotowia, straż pożarna itd.), dla których cenna jest każda sekunda, mogąca zdecydować o ludzkim życiu. Wobec tego, aby zapewnić wyższe bezpieczeństwo dla mieszkańców w postaci szybszego dojazdu służb ratowniczych do miejsca zdarzenia oraz usprawnić podróż komunikacją tramwajową, niezbędna jest realizacja tego projektu. Dzięki niemu zwiększy się atrakcyjność transportu zbiorowego, przyciągając kolejnych, potencjalnych pasażerów – np. osób korzystających z samochodów – co pozytywnie wpłynie na jakość wdychanego przez mieszkańców powietrza.

Zakres i zastosowanie projektu

Należy wskazać komu będzie służył projekt i jakie grupy mieszkańców skorzystają na jego realizacji - max 100 wyrazów

Realizacja projektu zapewni większe bezpieczeństwo dla wszystkich mieszkańców Krakowa ze strony służb ratowniczych, mogących szybciej dojechać i udzielić pomocy osobom poszkodowanym oraz będzie służyła pasażerom komunikacji miejskiej, poprawiając punktualność i skracając czas przejazdu tramwajów, zwłaszcza w godzinach szczytu, kiedy transportem zbiorowym podróżuje najwięcej osób.

HARMONOGRAM DZIAŁAŃ ZWIĄZANYCH Z WYKONANIEM PROJEKTU:

w przypadku większej ilości zadań proszę dodać kolejny wiersz

Lp.	Opis działania:
1.	Ustalenie i konsultacja ostatecznych szczegółów technicznych projektu
2.	Przygotowanie dokumentacji technicznej
3.	Ogłoszenie przetargu
4.	Wylonienie wykonawcy
5.	Realizacja projektu
6.	Odbiór techniczny projektu

SZACUNKOWY KOSZTORYS

Uwzględnij wszystkie składowe projektu – np. materiał, robocizna, zakup sprzętu, itp. Dopasuj do każdej składowej odpowiedni koszt i zsumuj.

Składowe projektu:	Koszt:
1. Przygotowanie dokumentacji technicznej	300 000,00 zł
2. Separator drogowy U25a (Separator A) 100x25x10 [cm] - 11 514 mb	1 439 250,00 zł
3. Ogranicznik skrajni (Separator B) 100x13x4,5 [cm] - 1 470 mb	117 600,00 zł
4. Montaż separatorów i ograniczników skrajni - 12 984 mb	908 880,00 zł
5. Komplet: 3 słupki blokujące PCV fi 80 mm, h=750 mm T-Flex elastyczne z montażem - 77 kpl.	30 800,00 zł
6. Komplet: znak informacyjny D12 zmodyfikowany (załączniku 3, ryc. 4) wraz ze słupkiem mocowania znaku i uchwytami – 77 kpl.	30 800,00 zł
RAZEM:	2 827 330,00 zł

ZAŁĄCZNIKI DO PROJEKTU

Do formularza można załączyć dodatkową dokumentację, pomocną przy jego weryfikacji np. szkice sytuacyjne, plany, zdjęcia, wizualizacje oraz dodatkowe materiały.

Lp.	Nazwa załącznika:
1.	Lista poparcia projektu
2.	Szczegółowe wyliczenia kosztów
3.	Elementy techniczne projektu – separatory, znaki, słupki
4.	Mapy sytuacyjne

OŚWIADCZENIA

- ✓ Oświadczam, iż jestem uprawniony do udziału w zgłaszaniu propozycji projektów poprzez fakt bycia mieszkańcem miasta Krakowa.
- ✓ Oświadczam, iż wszystkie podane w formularzu oraz załącznikach informacje są zgodne z aktualnym stanem prawnym i faktycznym wraz z załącznikiem stanowiącym listę poparcia dla projektu.
- ✓ Informacja: podane dane osobowe zabezpieczone są na podstawie ustawy z dnia 29 sierpnia 1997 r. o ochronie danych osobowych (Dz. U. z 2014 r. poz. 1182), na drodze zgłoszenia zbioru danych do GIODO. Administratorem danych jest Prezydent Miasta Krakowa z siedzibą w Krakowie, Pl. Wszystkich Świętych 3-4. Dane osobowe przetwarzane są wyłącznie w celu realizacji Budżetu obywatelskiego miasta Krakowa i nie będą przekazywane innym odbiorcom. Osobie, której dane dotyczą, przysługuje prawo dostępu do treści jej danych oraz możliwość ich poprawiania. Podanie danych jest dobrowolne jednak bez ich podania nie jest możliwe uczestnictwo w procesie.

Podpis składającego projekt:

/wyłączenie jawności w zakresie danych osobowych; na podst. Art. 1 i 6 ustawy z dnia 29 sierpnia 1997 r. o ochronie danych osobowych (Dz. U. z 2014 r., poz. 1182 z późn. zm.);
jawność wyłączył/-a: Alina Bratko –
KANCELISTKA WYDZIAŁ SPRAW SPOŁECZNYCH/

ZAŁĄCZNIK 2 – Szczegółowe wyliczenia kosztów

PODSUMOWANIE KOSZTÓW	
Długość A [mb]	Oznak. + słupki [kpl.]
11 514	77
Długość B [mb]	Długość A+B [mb]
1 470	12 984

Separator A/mb	Suma
125,00 zł	1 439 250,00 zł
Separator B/mb	Suma
80,00 zł	117 600,00 zł
Oznakowanie/kpl.	Suma
400,00 zł	30 800,00 zł
Słupki blokujące/kpl.	Suma
400,00 zł	30 800,00 zł

Robocizna/mb	Suma
70,00 zł	908 880,00 zł
	Dokumentacja
	300 000,00 zł

RAZEM:	2 827 330,00 zł

MAPA -> Załącznik 4a			MAPA -> Załącznik 4b			MAPA -> Załącznik 4c		
Ulica	Długość [mb]	Znaki	Ulica	Długość [mb]	Znaki	Ulica	Długość [mb]	Znaki
Bronowicka	40	1	Kamienna	127	1	Kalwaryjska	203	0
	367	1		79	1		197	1
	249	0		18	1		212	1
16	0	18		0	212		1	
259	1	SUMA A: 242		30	0			
312	1	MAPA -> Załącznik 4e			30		1	
Królewska	222	1	Ulica	Długość [mb]	Znaki		126	1
	274	1	Piłsudskiego	134	1		127	0
	22	1		72	1		72	1
	69	1		17	1		119	1
	83	1		16	1	62	1	
	128	1		104	1	15	1	
	80	1	159	1	15	0		
	133	1	96	1	79	1		
	156	1	98	0	81	1		
	114	0	37	0	15	0		
	146	0	67	1	14	1		
	145	1	111	0	60	1		
	61	1	108	1	60	0		
	60	1	SUMA A: 1019		94	1		
	63	1	MAPA -> Załącznik 4g			95	1	
	71	0	Ulica	Długość [mb]	Znaki	109	1	
	53	0	Starowiślna odc. II	150	0	180	1	
17	1	159		0	158	1		
24	1	75		0	125	0		
22	1	134		0	13	0		
SUMA A: 3186		45		0	15	0		
		103		0	104	1		
		36		0	107	0		
		118		0	179	0		
		116		0	8	1		
		32		0	225	1		
		20	0	SUMA A: 3141				
		88	1	MAPA -> Załącznik 4f				
		101	1	Ulica	Długość [mb]	Znaki		
		71	0	Westerplatte	122	1		
		90	0	242	0			
		44	0	63	1			
		63	0	św. Gertrudy	270	1		
		66	0	270	1			
		67	0	124	1			
		40	0	126	1			
		41	0	Stradomska	223	1		
		39	1	141	1			
		49	1	Starowiślna odc. I	70	0		
		29	1	86	0			
		30	1	SUMA A: 1737				
		124	1					
		125	1					
Zwierzyniecka	101	1	SUMA A: 585					
SUMA A: 1604		SUMA B: 1470						

ZAŁĄCZNIK 3 – Elementy techniczne projektu: separatory, znaki, słupki



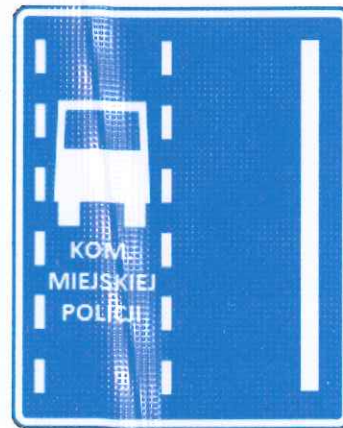
Ryc. 1. Separator drogowy U25a – 100x25x10 [cm], 22 kg.



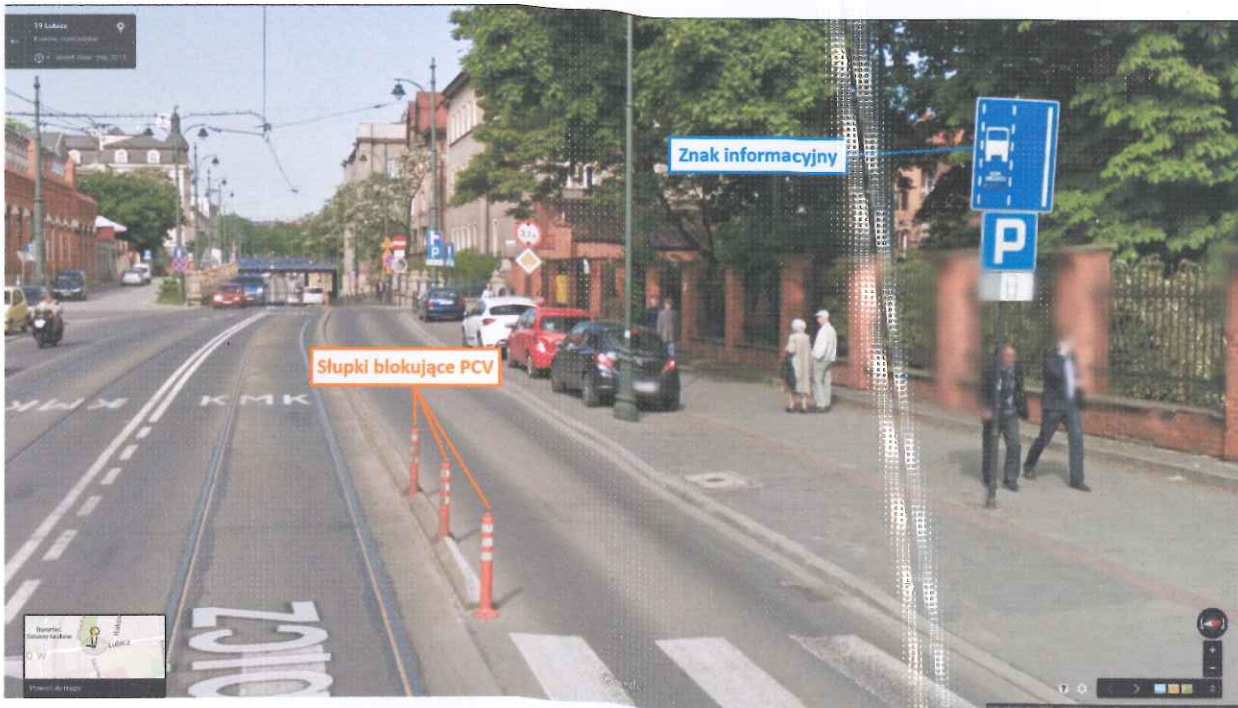
Ryc. 2. Ogranicznik skrajni – 100x13x4,5 [cm], 7 kg.



Ryc. 3. Słupek blokujący PCV – fi 80 mm, h=750mm T-Flex elastyczny.



Ryc. 4. Znak informacyjny D12 – zmodyfikowany.



Ryc. 5. Widok ogólny na wydzielone torowisko od pasów dla samochodów – ulica Lubicz, Kraków.

Źródła zdjęć:

Ryc. 1: <http://sklep.szymkowiak.pl/product-pol-362-Separator-drogowy-SD.html>

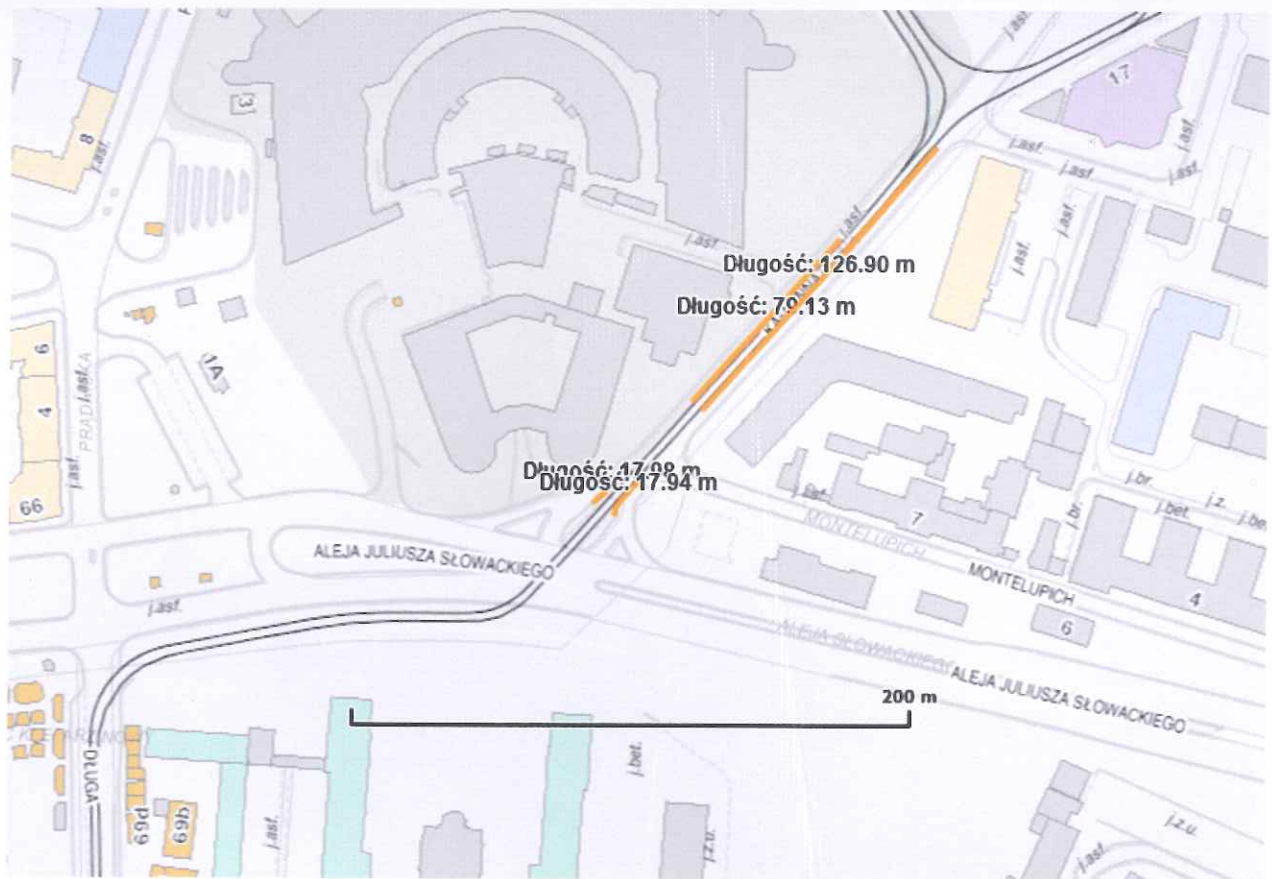
Ryc. 2: <http://sklep.szymkowiak.pl/product-pol-696-Ogranicznik-Skrajni-OS.html>

Ryc. 3: http://www.sklepdrogowy.pl/Slupki_blokujacy_PCV_fi_80_mm_h750mm_T-Flex_elastyczny-603.html

Ryc. 4: http://www.szkolnictwo.pl/rysunki_lekcje/679/3409

Ryc. 5: <https://www.google.pl/maps/@50.06499,19.950252,3a,40y,285.22h,83.82t/data=!3m4!1e1!3m2!1sZBRRavU1dAdGyv9H2Us0Zw!2e0>

ZAŁĄCZNIK 4b – ulica Kamienna

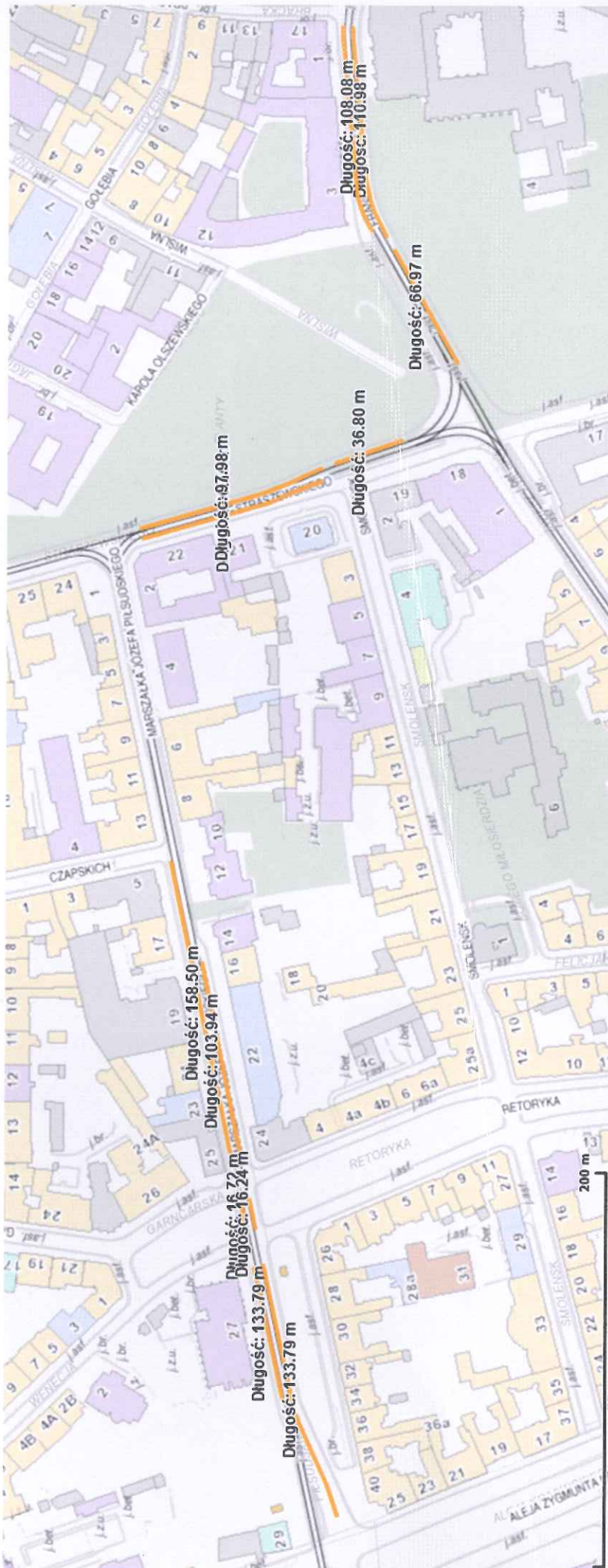


ZAŁĄCZNIK 4c – ulica Kalwaryjska, Rynek Podgórski, Limanowskiego, Wielicka



ZAŁĄCZNIK 4d – ulica Kościuszki, Zwierzyniecka





ZAŁĄCZNIK 4f – ulica Westerplatte, św. Gertrudy, Stradomska, Starowiślna odcinek I



