

MIASTO TWOJEGO ŻYCIA – TU MIESZKASZ, TU ZŁÓŻ PIT !

PODSUMOWANIE AKCJI W 2016 ROKU



**Kancelaria Rady Miasta i Dzielnic Krakowa
Referat Obsługi Dzielnic I-XVIII**



PODJĘTE DZIAŁANIA (INFORMACJA I PROMOCJA)

- × promocja na plakatach i ulotkach**
- × promocja na stronach „Magicznego Krakowa”**
- × informacje na nośnikach zewnętrznych**
- × specjalny program przeznaczony do przygotowywania rocznych zeznań podatkowych**
- × konkurs „kaPITalni w Krakowie”**

PLAKAT



ULOTKA

KRAKÓW

MIASTO TWOJEGO ŻYCIA

TU MIESZKASZ, TU ZŁÓŻ PIT

POBIERZ PROGRAM I ROZLICZ PIT W KRAKOWIE
WWW.KRAKOW.PL/PODATKI

PATERNA MIEZIANI
KRAKÓW
WWW.KRAKOW.PL
ZADOLNY

URZĄD MIASTA KRAKOWA
WYDZIAŁ PROMOCJI I TURYSTYKI
PL. WSZYSTKICH ŚWIĘTYCH 3-4, 31-004 KRAKÓW

PŁAĆ PODATKI W KRAKOWIE

- Około 1 mld zł wpływa do budżetu miasta z podatku dochodowego od osób fizycznych (PIT).
- Dochody z podatku PIT stanowią ok. 25% miejskiego budżetu.
- Kwota, jaka wpływa do budżetu miasta z tytułu rozliczania się przez 1 osobę z podatku PIT w Krakowie to ok. 1800 zł.

ZOBACZ, CO MOŻESZ ZYSKAĆ

Z podatku PIT jednej osoby można np.:

- ustawić 4 stojaki rowerowe,
- posadzić 72 krzewy, które urozmaicą miejską zieleni,
- wykonać 10 m² trasy spacerowej.

Z podatku PIT większej liczby osób można np.:

- kupić wagon nowoczesnego tramwaju NGT8 = 579 podatników,
- pokryć koszt rocznego utrzymania żłobka samorządowego = 833 podatników,
- zainstalować punkt monitoringu miejskiego = 27 podatników.

ZŁÓŻ PIT W KRAKOWIE

- Aby płacić podatki w Krakowie wcale nie trzeba być tutaj zameldowanym, wystarczy mieszkać w Krakowie.
- W dowolnym momencie możesz wypełnić formularz aktualizacyjny ZAP-3, w którym wskażesz (dla celów podatkowych) krakowski adres zamieszkania oraz krakowski urząd skarbowy.
- Wypełniając roczne zeznanie podatkowe (formularz PIT), wpisz krakowski adres zamieszkania oraz wskaż właściwy dla niego krakowski urząd skarbowy.
- Jeśli rozlicza Cię pracodawca, poinformuj go o zmianie adresu (dla celów podatkowych) na krakowski. Wtedy prześlij on Twoje zeznanie podatkowe do właściwego miejscowo, krakowskiego urzędu skarbowego.
- Nie musisz aktualizować danych w „starym” urzędzie skarbowym, urzędy same je aktualizują.

PROMOCJA NA STRONACH „MAGICZNEGO KRAKOWA”

The screenshot shows a web browser window displaying the website 'MAGICZNY KRAKÓW'. The browser's address bar shows the URL 'www.krakow.pl/start/11225,artykul,krakow__tu_place_podatki.html'. The website header features the 'MAGICZNY KRAKÓW' logo and a navigation menu with categories like 'NASZE MIASTO', 'SAMORZĄD', 'ODWIEDŹ KRAKÓW', 'KULTURA', 'BIZNES', 'EDUKACJA', 'SPORT', 'BUDŻET OBYWATELSKI', and 'BLOG PREZYDENTA'. The main content area displays a news article titled 'Miasto Twojego życia - tu mieszkasz, tu złóż PIT!' dated 2012-03-28. The article includes a large image with the text 'KRAKÓW MIASTO TWOJEGO ŻYCIA TU MIESZKASZ, TU ZŁÓŻ PIT POBIERZ PROGRAM I ROZLICZ PIT W KRAKOWIE'. The article text discusses the city's income and the impact of PIT tax. The website footer shows the date '2016-09-13' and time '09:47'.

Plik Edycja Widok Historia Zakładki Narzędzia Pomoc

Miasto Twojego życia - tu ... x +

www.krakow.pl/start/11225,artykul,krakow__tu_place_podatki.html

Szukaj

int WP DP GW GK K GTN TNH CEIDG Zakupy row. Strony_Dzielnic Kamery Urlop Moto Zamki i mury obronne... mieszk Tanie wycieczki weeke... Aktualności - Intranet... Poczta Polska iPKO - nowa bankowo...

ZALOGUI KONTRASTOWA TEKSTOWA MOBILNA MAPA STRONY FOTOKODY

MAGICZNY KRAKÓW

▲ NASZE MIASTO **SAMORZĄD** ODWIEDŹ KRAKÓW KULTURA BIZNES EDUKACJA SPORT BUDŻET OBYWATELSKI BLOG PREZYDENTA 🔍

SAMORZĄD > MIASTO TWOJEGO ŻYCIA - TU MIESZKASZ, TU ZŁÓŻ PIT!

RADA MIASTA
Rada Miasta Krakowa
Przewodniczący RMK
Radni Miasta Krakowa **BIP**
Sesje RMK
Transmisja on-line
Komisje RMK
Kluby radnych
Młodzieżowa Rada Krakowa
Aktualności

PREZYDENT MIASTA
Prezydent Miasta Krakowa
Zastępcy Prezydenta Miasta Krakowa **BIP**
Współpraca krajowa

URZĄD MIASTA
Dane teleadresowe
Dzielnice
E-urząd **BIP**
Pojazdy, Kierowcy, Licencje **BIP**
Podatki

PRACA
Praca w UMK **BIP**
Internetowa Giełda Pracy

Miasto Twojego życia - tu mieszkasz, tu złóż PIT!

2012-03-28

AAA 🔊

KRAKÓW
MIASTO TWOJEGO ŻYCIA
TU MIESZKASZ, TU ZŁÓŻ PIT
POBIERZ PROGRAM I ROZLICZ PIT W KRAKOWIE

WWW.KRAKÓW.PL

Czy wiesz, że?

Na dochody Krakowa składają się między innymi dotacje, subwencje, wpływy z podatków i opłat lokalnych, spadki, darowizny, ale także część podatku dochodowego od osób fizycznych (PIT).

Okolo **1 mld zł** wpływa do budżetu miasta z tytułu podatku dochodowego od osób fizycznych (PIT). W Krakowie zyski finansowe z tego tytułu stanowią ok. **25%** wszystkich dochodów miasta.

PL 09:47 2016-09-13

KONKURS

Plik Edycja Widok Historia Zakładki Narzędzia Pomoc

Strona główna - Intranet Ur... x Telefony Pracowników - In... x Strona główna - Intranet Ur... x Wiadomości z kraju i ze świ... x „KaPITalni w Krakowie” - w... x „KaPITalni w Krakowie” - w... x +

krakow.pl/aktualnosci/199354_29_komunikat_kapitalni_w_krakowie_-_wez_udzial_w_konkursie.html

Obi market

Ta strona używa cookies. [Dowiedz się więcej](#) o celu ich używania w przeglądarce. Korzystając ze strony wyrażasz zgodę na ich używanie, zgodnie z aktualnymi ustawieniami przeglądarki.

 **MAGICZNY KRAKÓW**

[NASZE MIASTO](#) [SAMORZĄD](#) [ODWIEDŹ KRAKÓW](#) [KULTURA](#) [BIZNES](#) [EDUKACJA](#) [SPORT](#) [BUDŻET OBYWATELSKI](#) [BLOG PREZYDENTA](#)

NASZE MIASTO > AKTUALNOŚCI

Komunikat archiwalny

„KaPITalni w Krakowie” - weź udział w konkursie

2016-04-18 a A A 

Płacenie podatków w Krakowie to racjonalny wybór. Skoro tu pracujesz i mieszkasz, spraw, żeby miasto rozwijało się jak najlepiej dla ciebie. Jeśli lubisz również bawić się słowem, zapraszamy do udziału w naszym konkursie „kaPITalni w Krakowie”. Pokaż, że PIT i Kraków idą w parze i to dostownie!



Fot. Magiczny Kraków

Jeśli kochacie Kraków i chcecie powalczyć kreatywnie o ciekawe nagrody, od 15 do 22 kwietnia 2016 r. do godz. 20.00 możecie wziąć udział w naszym konkursie. Aby to zrobić, należy odpowiedzieć na pytanie "DLACZEGO KRAKÓW JEST MIASTEM TWOJEGO ŻYCIA?". Odpowiedzi należy umieszczać w komentarzach pod postem konkursowym na stronie [Kraków.pl w serwisie Facebook](#). Zachęcamy do udostępniania tego postu dalej.

Trzy najciekawsze odpowiedzi zostaną nagrodzone. Czekają na Was m.in. zaproszenia na Festiwal Muzyki Filmowej, bilety do Muzeum Historycznego Krakowa oraz specjalna, krakowska edycja słynnej gry Monopoly. Zwycięzców poznamy w poniedziałek 25 kwietnia.

BIULETYN INFORMACJI PUBLICZNEJ MIASTA KRAKOWA

CO? GDZIE? KIEDY?

- KONCERTY
- SPEKTAKLE
- WYSTAWY
- FESTIWALE
- KONFERENCJE
- TARGI, KONGRESY

ATRAKcje TURYSTYCZNE

- MUZEA
- NOCLEGI
- TRANSPORT
- GALERIA
- RESTAURACJE
- INFORMACJA
- WAWEL
- KAZIMIERZ
- TEATRY

KRAKÓW POD RĘKĄ

- MAPA KRAKOWA
- KOMUNIKACJA - ROZKŁADY JAZDY
- KRAKOWSKA KARTA MIEJSKA

krakow.pl/odwiedz_krakow

PL 10:48 2016-09-13

REZULTATY



ZESTAWIENIA LICZBY PODATNIKÓW W KRAKOWIE

Analizy przeprowadzono w oparciu o dane liczbowe przekazane przez:

- Izbę Skarbową w Krakowie,**
 - Wydział Spraw Administracyjnych UMK**
- oraz w oparciu o analizy dokonane przez Wydział Informatyki UMK.**

ZMIANA LICZBY PODATNIKÓW W KRAKOWIE ZA ROK 2016

**przybyło
17 551 podatników
wzrost o 3,03 %**

ZMIANA LICZBY PODATNIKÓW W KRAKOWIE ZA ROK 2016

Bezwzględnie
(bez korekty wynikającej ze zgonów*)
przybyło
10 344 podatników

* / 7 207 – liczba zgonów w Krakowie

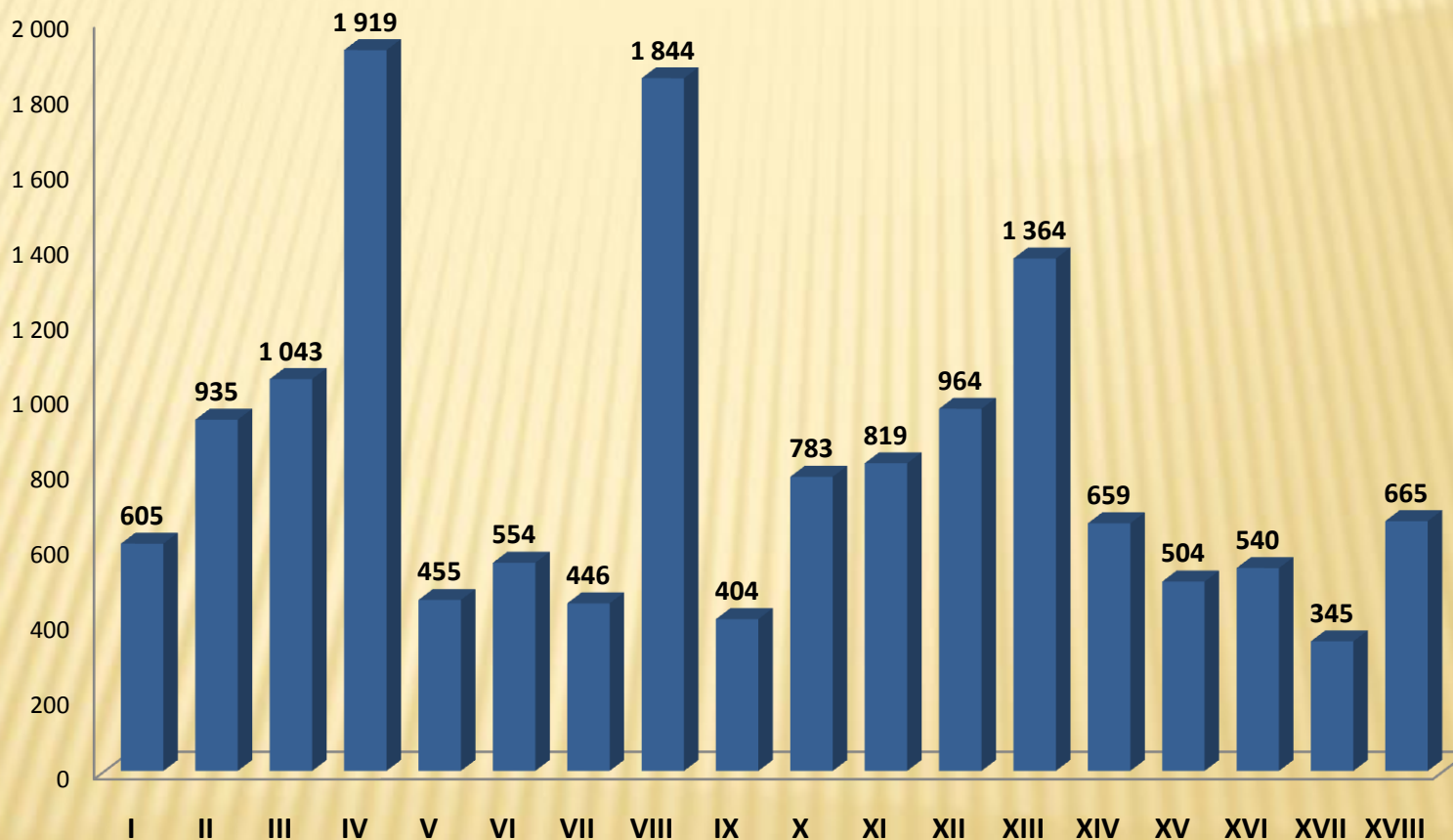
ZESTAWIENIE ZMIAN LICZBY PODATNIKÓW W KRAKOWIE Z PODZIAŁEM NA DZIELNICE Z UWZGLĘDNIENIEM ZGONÓW W LATACH 2015 -2016

Nr dzielnicy	Suma podatników w dzielnicy 2015*	Suma podatników w dzielnicy 2016*	Suma podatników z uwzględnieniem zgonów (suma podatników 2015 - zgony)	Przyrost podatników z uwzględnieniem zgonów 2016-2015	% zmiany 2015-2016
I	33 266	33 356	32 751	605	1,85%
II	25 744	26 241	25 306	935	3,69%
III	40 075	40 588	39 545	1 043	2,64%
IV	57 473	58 796	56 877	1 919	3,37%
V	29 643	29 615	29 160	455	1,56%
VI	20 429	20 733	20 179	554	2,75%
VII	16 972	17 181	16 735	446	2,67%
VIII	48 051	49 441	47 597	1 844	3,87%
IX	15 178	15 451	15 047	404	2,68%
X	20 941	21 538	20 755	783	3,77%
XI	44 326	44 769	43 950	819	1,86%
XII	53 195	53 564	52 600	964	1,83%
XIII	29 304	30 358	28 994	1 364	4,70%
XIV	21 124	21 593	20 934	659	3,15%
XV	44 143	44 237	43 733	504	1,15%
XVI	33 970	34 020	33 480	540	1,61%
XVII	16 632	16 738	16 393	345	2,10%
XVIII	36 598	36 486	35 821	665	1,86%
RAZEM	587 064	594 705	579 857	14 848	2,56%
Podatnicy nieprzypisani do żadnej Dz.	2 605	2 703	----	2 703	---
RAZEM z podatnikami nieprzypisanymi do Dz.	---	597 408	---	17 551	3,03%

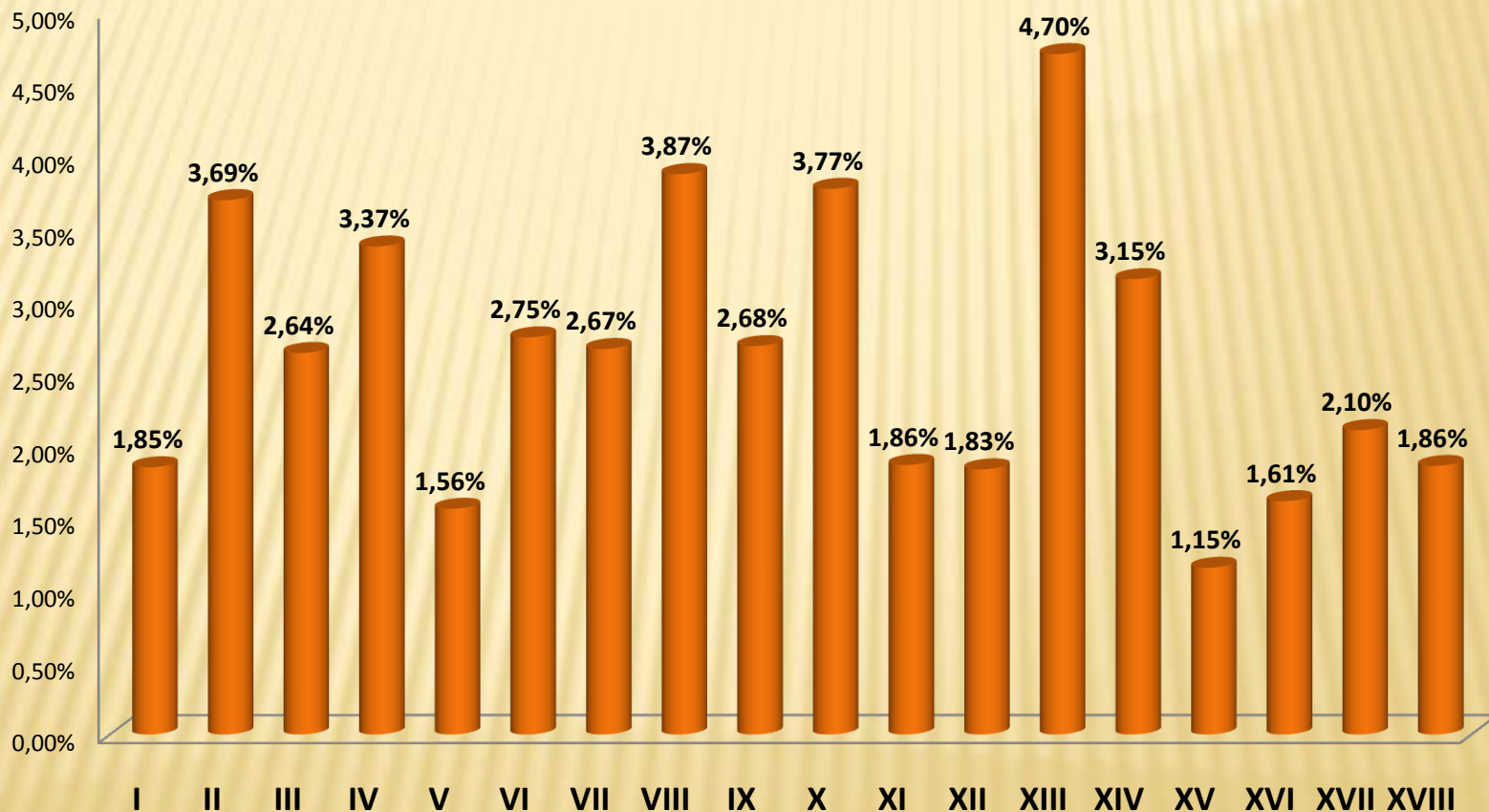
*/ Dane na podstawie opracowania Izby Skarbowej w Krakowie

WZROST LICZBY PODATNIKÓW W LATACH 2015-2016

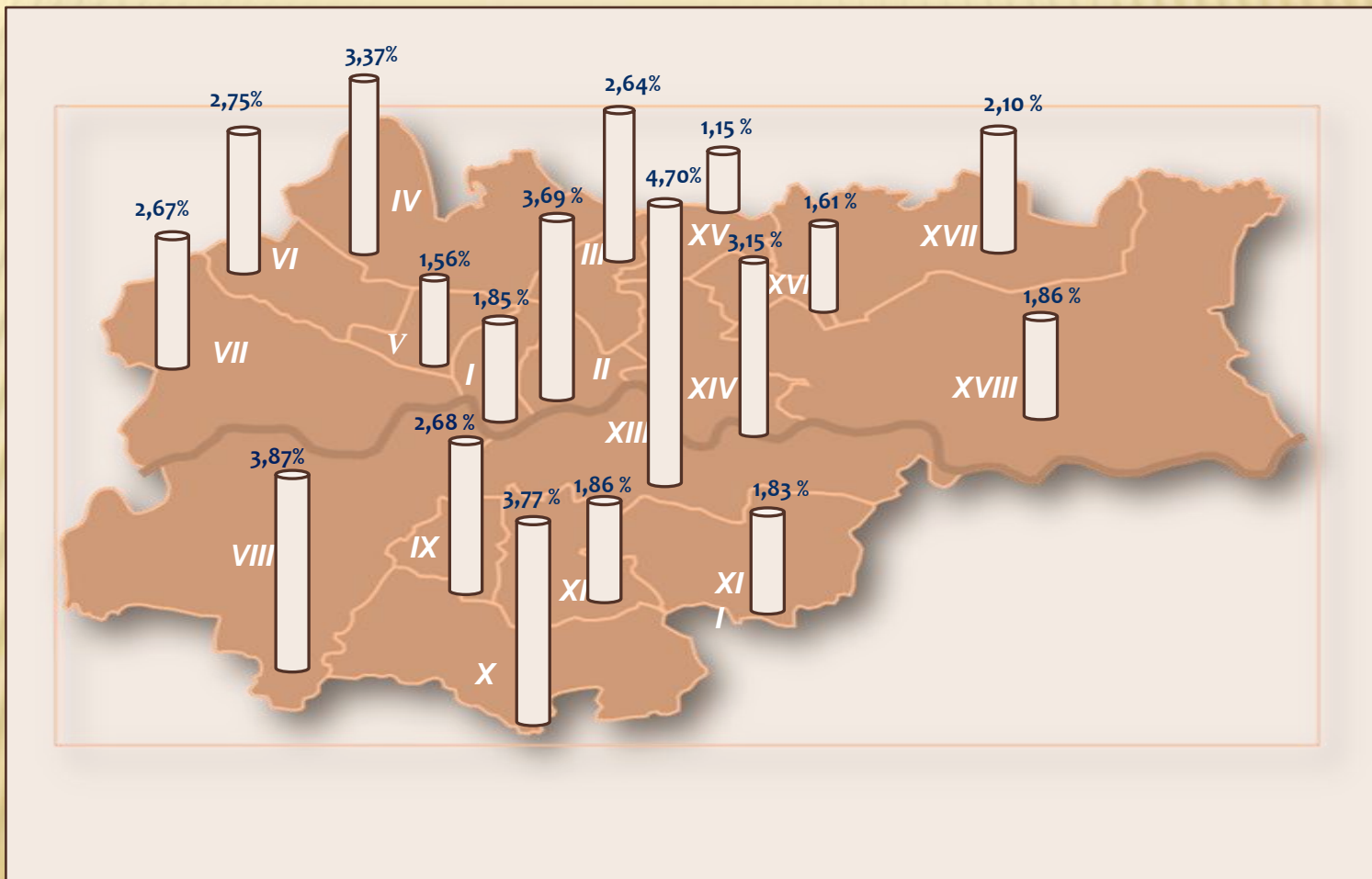
Z PODZIAŁEM NA DZIELNICE KRAKOWA (BEZ OSÓB NIEPRZYPISANYCH DO DZ.)



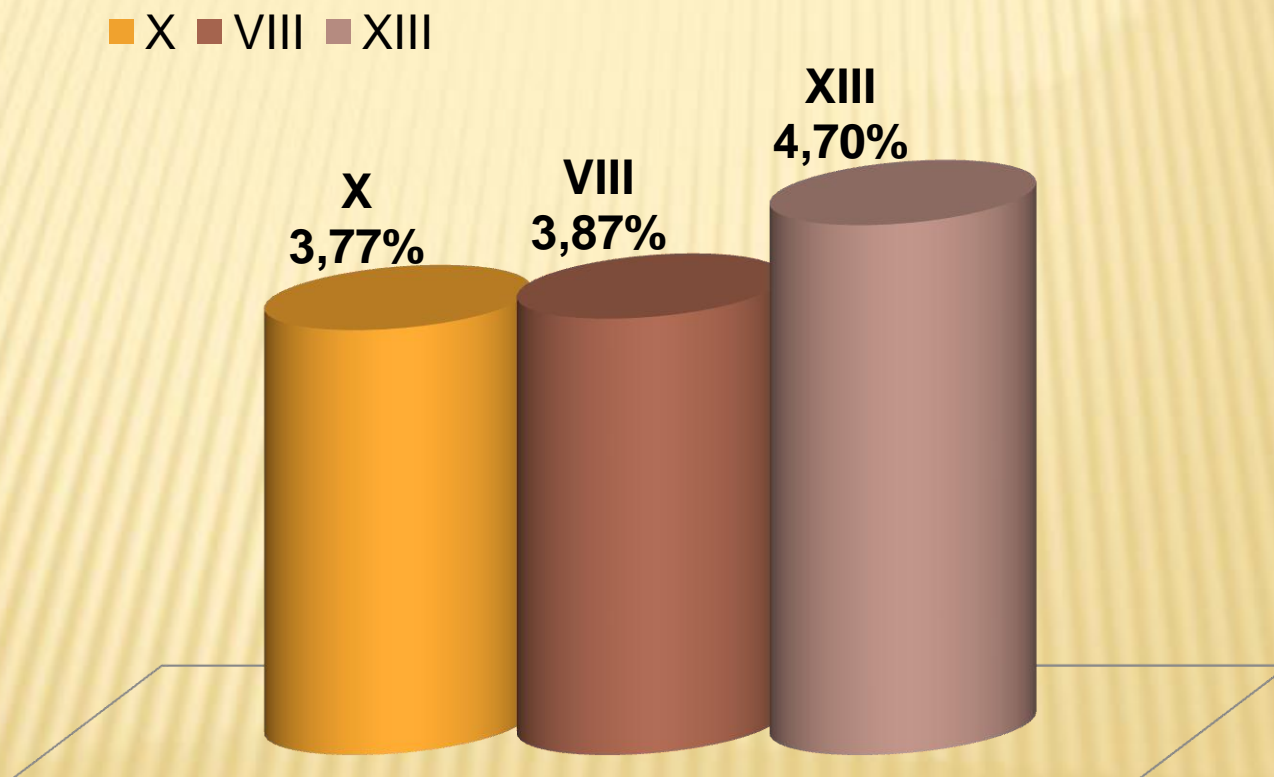
WZROST PROCENTOWY LICZBY PODATNIKÓW W LATACH 2015-2016 Z PODZIAŁEM NA DZIELNICE KRAKOWA (BEZ OSÓB NIEPRZYPISANYCH DO DZ.)



WZROST PROCENTOWY LICZBY PODATNIKÓW W LATACH 2015-2016 ZOBRAZOWANY NA MAPIE KRAKOWA (BEZ OSÓB NIEPRZYPISANYCH DO DZ.)



LIDERZY - DZIELNICE MIASTA KRAKOWA O NAJWIĘKSZYM WZROŚCIE PROCENTOWYM LICZBY PODATNIKÓW W LATACH 2015-2016

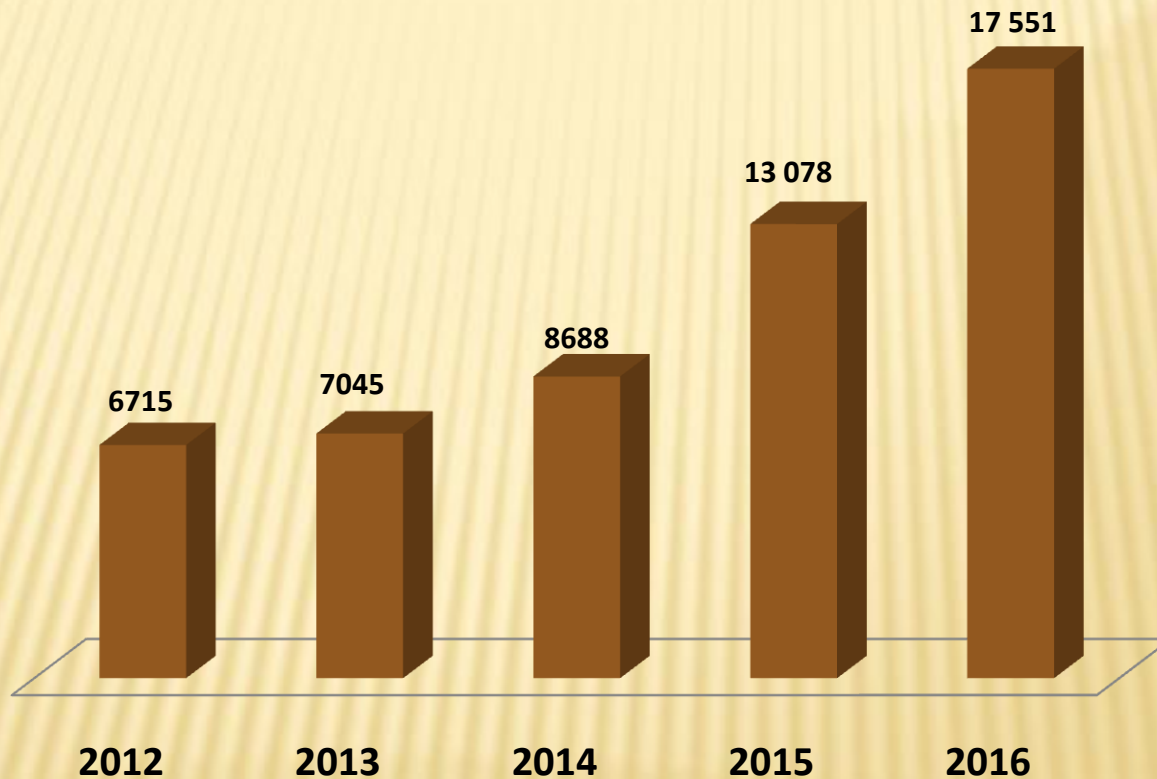


**Uwzględniając osoby nieprzypisane do
dzielnic to w roku 2016
przybyło ogółem 17 551
osób płacących podatki w Krakowie
17 551 os. x ok. 2040 zł/1 osoba =
Ponad 35 mln zł
(ok. 35 804 040,00 zł)**

DALSZE DZIAŁANIA:

- **Kontynuacja dotychczasowych działań w 2017 r. – akcja „Płać podatki w Krakowie**
- **Krakowska Karta Mieszkańca**

PRZYROST NOWYCH PODATNIKÓW W LATACH 2012-2016



PODSUMOWANIE DZIAŁAŃ W LATACH 2012-2016

- **53 077 – liczba nowych podatników**
- **ponad 100 mln zł – kwota wpływów do budżetu (przy założeniu 1 900 zł/ 1 podatnika)**
- **Plan nowych działań**
 - **Kontynuacja 2016**
 - **Krakowska Karta Mieszkańca**

DZIĘKUJĘ ZA UWAGĘ