

An aerial architectural rendering of a city intersection. The scene shows a multi-lane road with a tram crossing it. A river flows through the area, and there are numerous buildings and green spaces. The text is overlaid on the center of the image.

TYMCZASOWA ORGANIZACJA RUCHU NA ULICY ZAKOPIAŃSKIEJ ETAP - I



Trasa Łagiewnicka SA
w Krakowie

budimex



Trasa Łagiewnicka SA
w Krakowie

BUDOWA TRASY ŁAGIEWNICKIEJ W KRAKOWIE

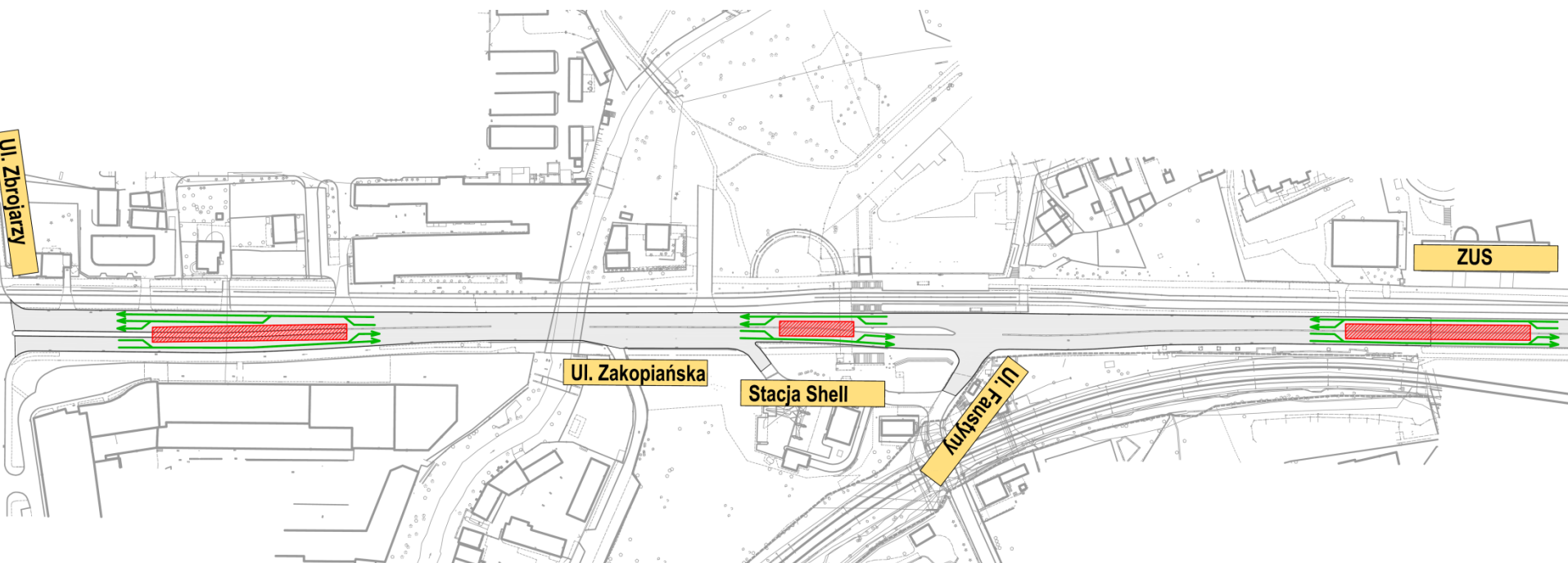
ULICA ZAKOPIAŃSKA

ETAP I-1

budimex

UTRUDNIENIA W RUCHU:

**CZASOWE ZAJĘCIE WEWNĘTRZNYCH PASÓW RUCHU OBU JEZDNI ULICY
ZAKOPIAŃSKIEJ**



LISTOPAD 2018



Trasa Łagiewnicka SA
w Krakowie

BUDOWA TRASY ŁAGIEWNICKIEJ W KRAKOWIE

ULICA ZAKOPIAŃSKA

ETAP I-2

budimex

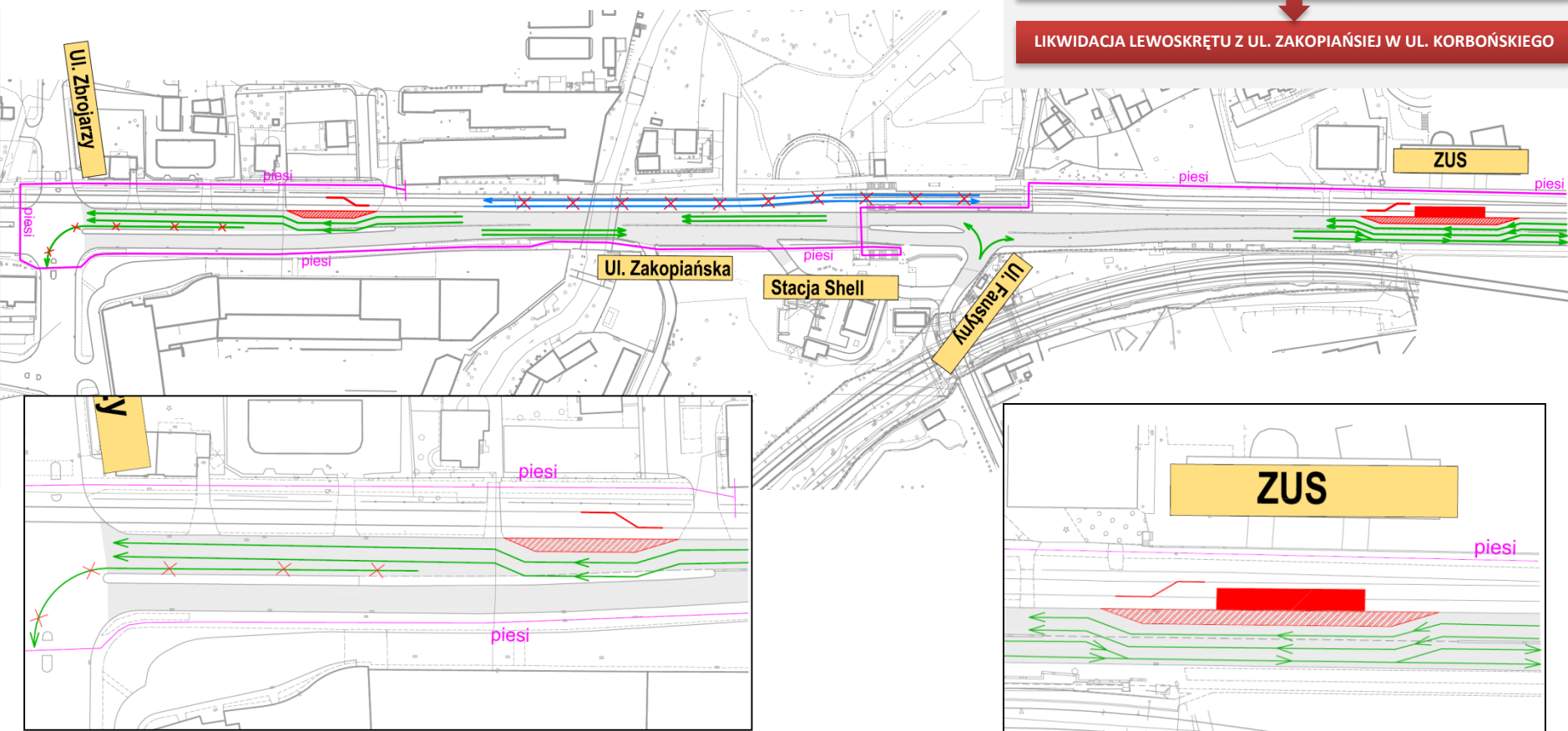
UTRUDNIENIA W RUCHU:

ZAWĘŻENIE JEZDNI WSCHODNIEJ W REJONIE BUDYNKU ZUS

WSTRZYMANIE KOMUNIKACJI TRAMWAJOWEJ

OGRANICZENIE RUCHU PIESZEGO PO STRONIE ZACHODNIEJ UL.
ZAKOPIAŃSKIEJ

LIKWIDACJA LEWOSKRĘTU Z UL. ZAKOPIAŃSIEJ W UL. KORBOŃSKIEGO



LISTOPAD 2018



BUDOWA TRASY ŁAGIEWNICKIEJ W KRAKOWIE

ULICA ZAKOPIAŃSKA

ETAP I-3

UTRUDNIENIA W RUCHU:

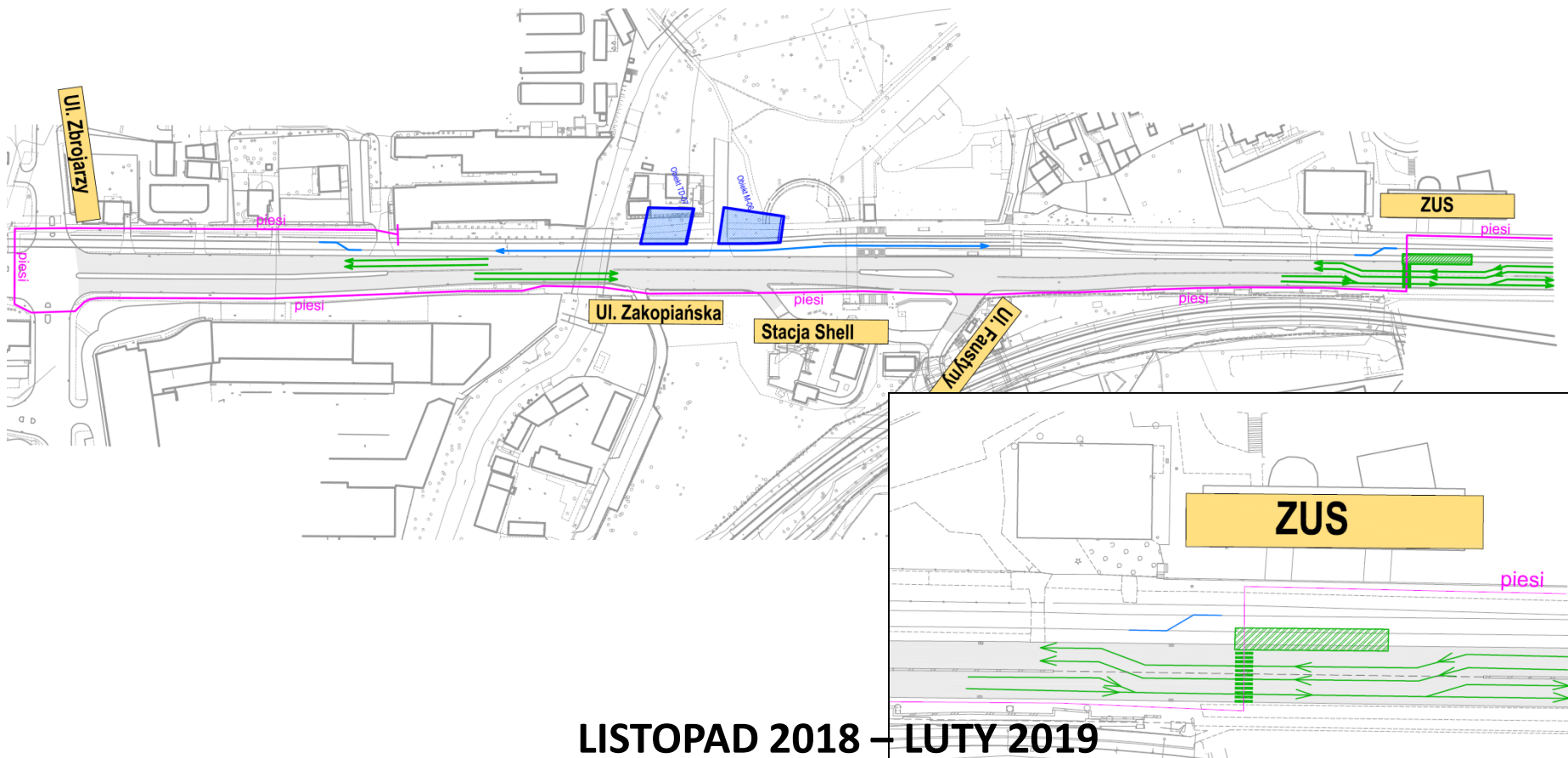
ZAWĘŻENIE JEZDNI WSCHODNIEJ W REJONIE BUDYNKU ZUS

LIKWIDACJA RUCHU PIESZEGO PO STRONIE ZACHODNIEJ UL. ZAKOPIAŃSKIEJ

LIKWIDACJA PRZEJŚCIA PODZIEMNEGO

WAHADŁOWA KOMUNIKACJA TRAMWAJOWA

PRZEJSCIE DLA PIESZYCH W REJONIE BUDYNKU ZUS



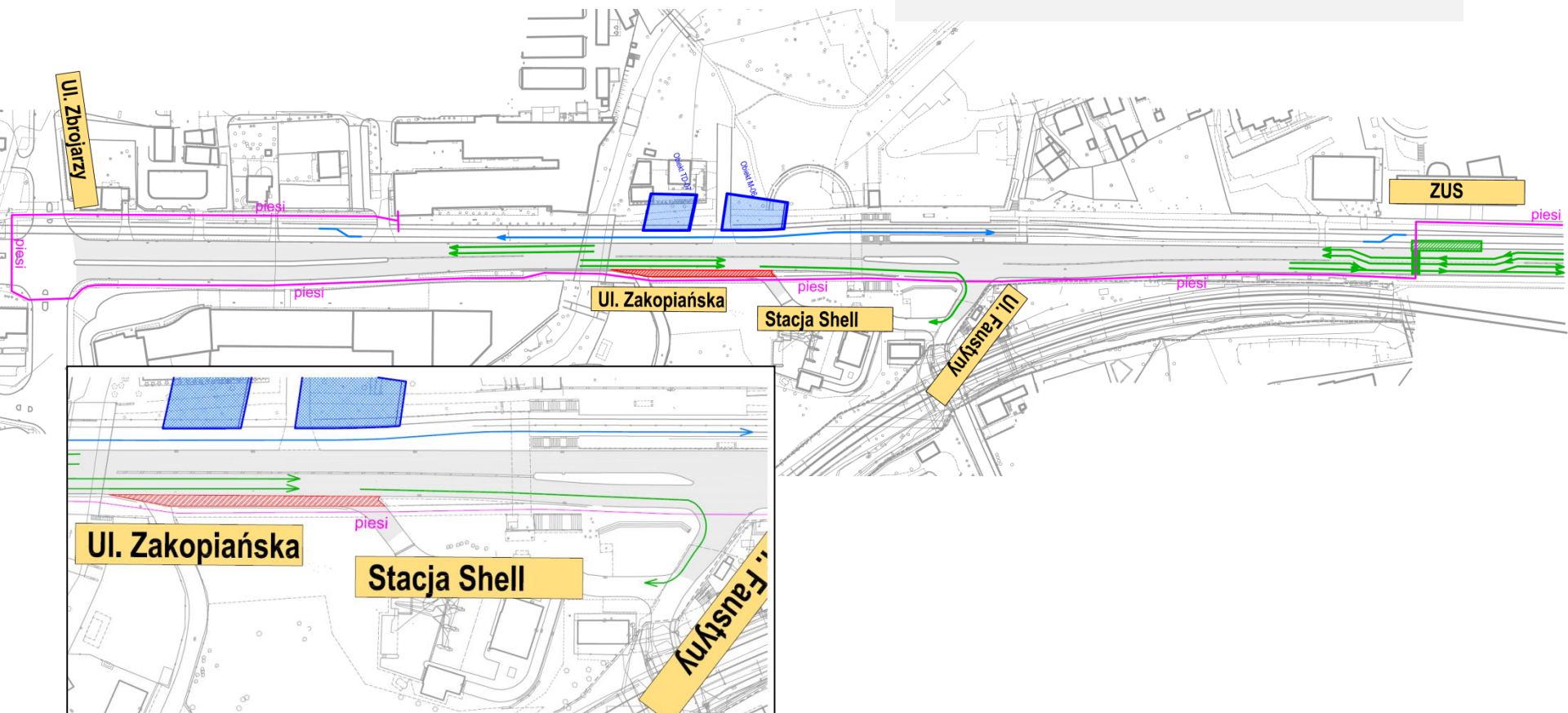
LISTOPAD 2018 – LUTY 2019



BUDOWA TRASY ŁAGIEWNICKIEJ W KRAKOWIE
ULICA ZAKOPIAŃSKA
ETAP I-4

UTRUDNIENIA W RUCHU:

ZAMKNIĘCIE WJAZDU DO STACJI SHELL OD ULICY ZAKOPIAŃSKIEJ



LISTOPAD 2018 – STYCZEŃ 2019