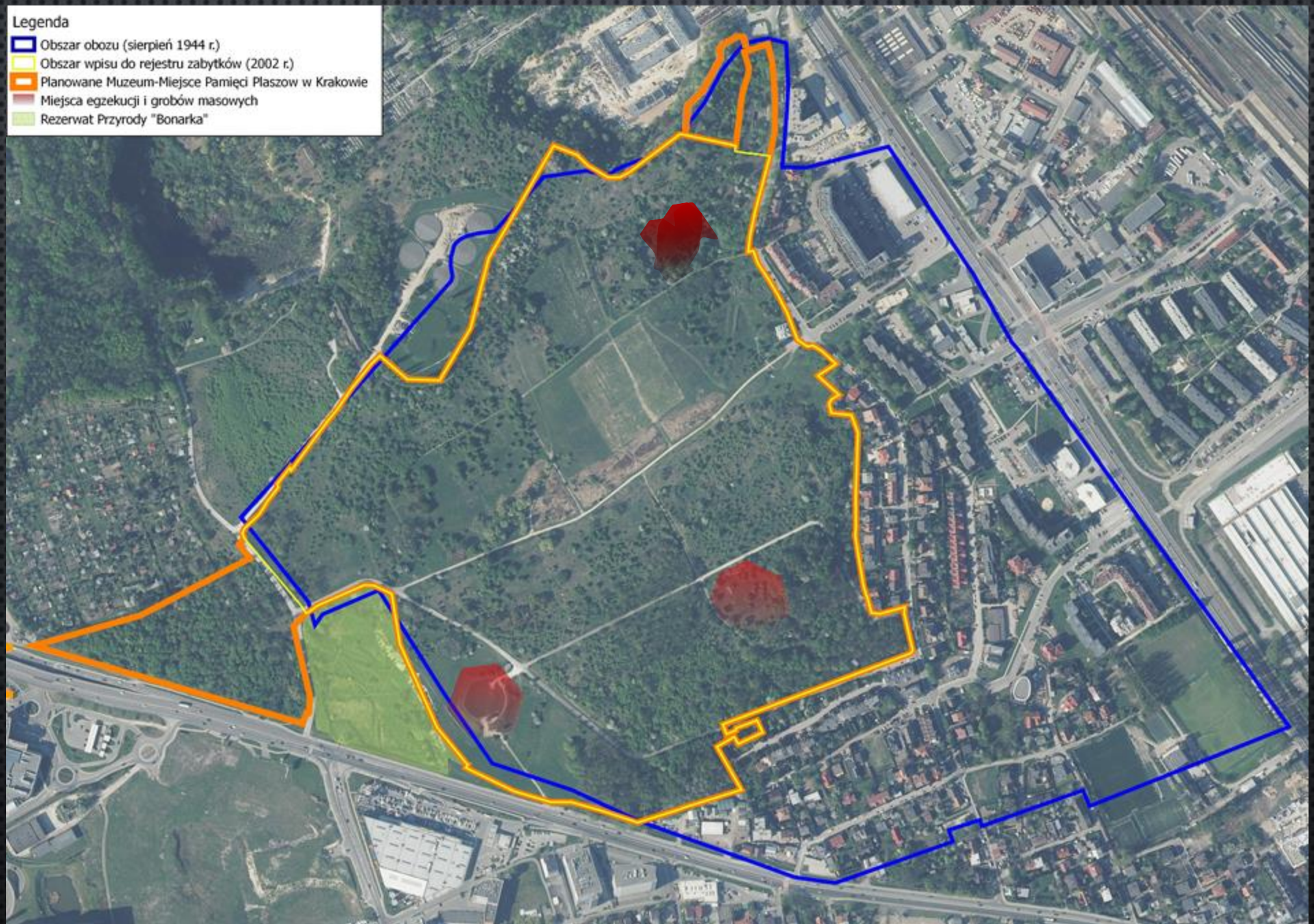


TEREN MUZEUM –
MIEJSCA PAMIĘCI
KL PLASZOW
W KRAKOWIE



Legenda

- Obszar obozu (sierpień 1944 r.)
- Obszar wpisu do rejestru zabytków (2002 r.)
- Planowane Muzeum-Miejsce Pamięci Płaszow w Krakowie
- Miejsca egzekucji i grobów masowych
- Rezerwat Przyrody "Bonarka"



HISTORIA OBOZU PLASZOW

- ISTNIAŁ OD PAŹDZIERNIKA 1942 DO STYCZNIA 1945 ROKU
- WIĘZIONO W NIM OK. 30 TYS. OSÓB
- W OBOZIE ZGINĘŁO OK. 5 TYS. WIĘZNIÓW
- W EGZEKUCJACH NA TERENIE OBOZU ROZSTRZELANO OK. 2 TYS. OSÓB PRZYWIEZIONYCH Z WIĘZIENIA MONTELUPICH I INNYCH
- W TZW. OBOZIE POLSKIM NA TERENIE ŻAL PLASZOW OD POŁ. 1943 R. WIĘZIONO OK. 3 TYS. OSÓB

W SZCZYTOWEJ FAZIE ROZWOJU OBÓZ ZAJMOWAŁ OBSZAR OK. 80 HA



HISTORIA OBOZU PLASZOW

NA TERENIE BYŁEGO KL PLASZOW ZNAJDUJĄ SIĘ

3 MASOWE MOGIŁY, PIERWOTNIE – MIEJSCA STRACEŃ

2 CMENTARZE ŻYDOWSKIE

RELIKTY INFRASTRUKTURY OBOZOWEJ

- PLANOWANE MUZEUM-MIEJSCE PAMIĘCI
- PRZEDWOJENNE GRANICE CMENTARZY ŻYDOWSKICH
- OBSZAR OBOZU
- OBSZAR WPISU DO REJESTRU ZABYTKÓW
- MIEJSCA STRACEŃ/GROBY MASOWE



PLANOWANY OBSZAR MUZEUM MIEJSCA PAMIĘCI KL PLASZOW

ELEMENTY UPAMIĘTNIEŃ

WEDŁUG SCENARIUSZA MUZEUM KRAKOWA:

1. MEMORIAŁ I OTOCZENIE BUDYNKU - PARK MIEJSKI
2. TEREN
3. SZARY DOM
4. CENTRUM EDUKACYJNE

— PLANOWANE MUZEUM-MIEJSCE PAMIĘCI

— PRZEDWOJENNE GRANICE CMENTARZY ŻYDOWSKICH

— OBSZAR OBOZU

— OBSZAR WPISU DO REJESTRU ZABYTKÓW

— MIEJSCA STRACEŃ/GROBY MASOWE



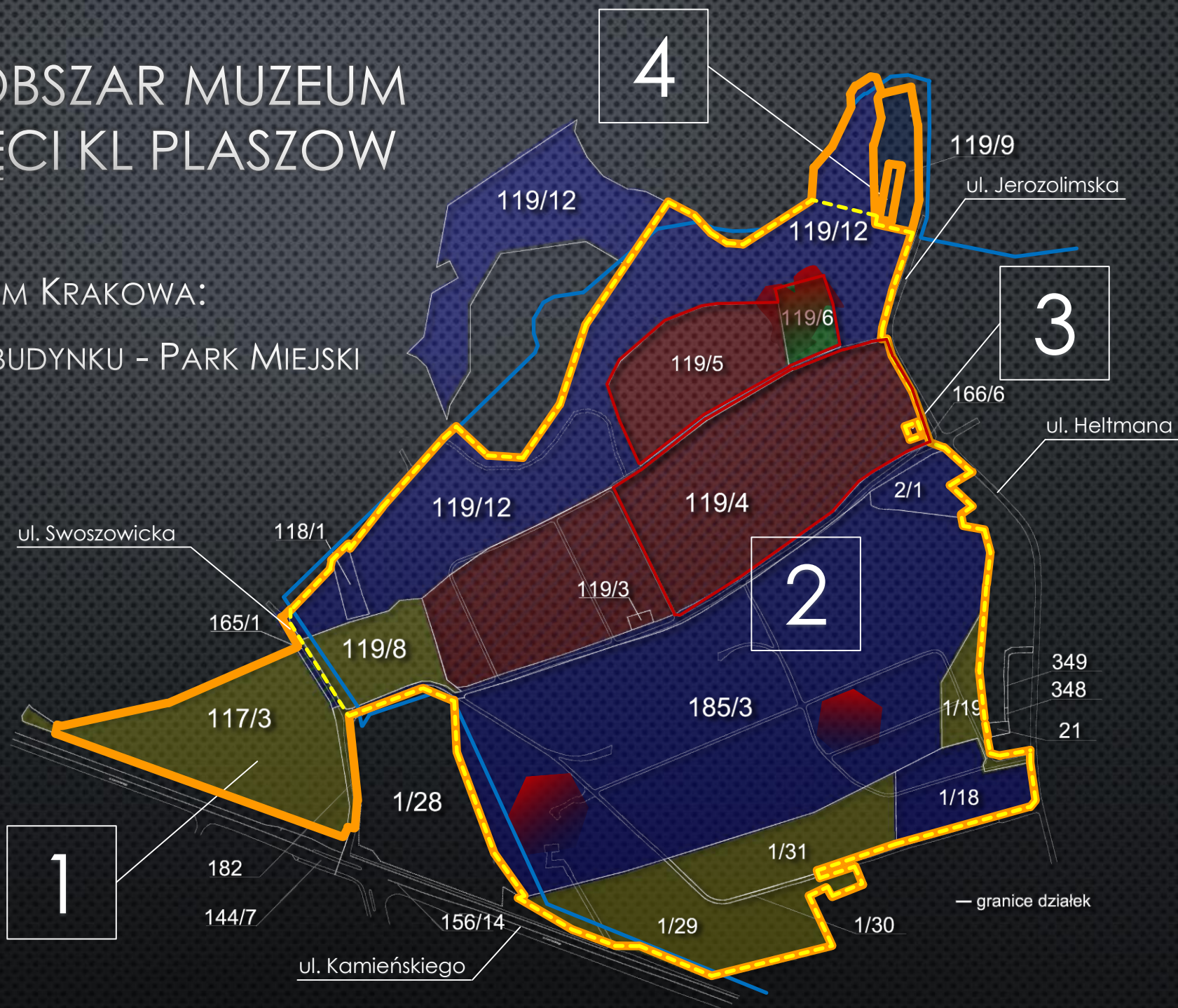
PLANOWANY OBSZAR MUZEUM MIEJSCA PAMIĘCI KL PLASZOW

ELEMENTY UPAMIĘTNIENIA

WEDŁUG SCENARIUSZA MUZEUM KRAKOWA:

1. MEMORIAŁ I OTOCZENIE BUDYNKU - PARK MIEJSKI
2. TEREN
3. SZARY DOM
4. CENTRUM EDUKACYJNE

-  WŁASNOŚĆ GMINY MIEJSKIEJ W KRAKOWIE
-  WŁASNOŚĆ SKARBU PAŃSTWA
-  WŁASNOŚĆ GMINY ŻYDOWSKIEJ
-  WŁASNOŚĆ PRYWATNA
-  PLANOWANE MUZEUM-MIEJSCE PAMIĘCI
-  PRZEDWOJENNE GRANICE CMENTARZY ŻYDOWSKICH
-  OBSZAR OBOZU
-  OBSZAR WPISU DO REJESTRU ZABYTKÓW
-  MIEJSCA STRACEŃ/GROBY MASOWE



PLANOWANY OBSZAR MUZEUM MIEJSCA PAMIĘCI KL PLASZÓW



MEMORIAŁ

PLAC
APELOWY

SZARY DOM

CENTRUM
EDUKACYJNE

OBSZAR UPAMIĘTNIENIA NA PODSTAWIE SCENARIUSZA OPRACOWANEGO PRZEZ MUZEUM KRAKOWA

1. STREFA WEJŚCIOWA PRZY SZARYM DOMU
2. STREFA WEJŚCIOWA UL. SWOSZOWICKA
3. MIEJSCA STRACENI/GROBÓW MASOWYCH
4. PARK MIEJSKI
5. MEMORIAŁ
6. PLAC APELOWY

PRZEBIEG DRÓG I WEJŚCIA
NA TEREN UPAMIĘTNIENIA
POZOSTAJĄ BEZ ZMIAN



ul. Jeruzolimaska

3

1

ul. Heltmana

ul. Abrahama

3

droga techniczna

ul. Kamieńskiego

ul. Swoszowicka

6

2

5

4

3

PROJEKT BUDOWLANY ZAGOSPODAROWANIA TERENU BYŁEGO KL PLASZOW AUTORSTWA GPP SP. Z O.O.

1. PROJEKT ZOSTAŁ PRZYGOTOWANY NA PODSTAWIE SCENARIUSZA
OPRACOWANEGO PRZEZ MUZEUM KRAKOWA
2. PROJEKT BUDOWLANY NIE JEST PROJEKTEM WYKONAWCZYM,
DOPUSZCZALNE SĄ M.IN. ZMIANY W NASTĘPUJĄCYCH
OBSZARACH:
 - A. FORMA I MATERIAŁ WYGRODZENIA
 - B. FORMA I MATERIAŁ MAŁEJ ARCHITEKTURY NA TERENIE KLP



TEREN KL PLASZOW

OBSZAR OK. 37 HA

ZAŁOŻENIA PROJEKTOWE WG SCENARIUSZA MHK:

1. ZACHOWANIE AUTENTYZMU MIEJSCA.
2. BRAK INGERENCJI W ISTNIEJĄCE NA TERENIE KLP POZOSTAŁOŚCI OBOZU.
3. EKSPOZYCJA I KONSERWACJA ARTEFAKTÓW.
4. OZNACZENIE MIEJSC HISTORYCZNYCH.
5. EKSPOZYCJA GRANIC DAWNYCH CMENTARZY.



— ŚCIEŻKI DLA ZWIEDZAJĄCYCH

--- ŚCIEŻKA ALTERNATYWNA

— PLANOWANE MUZEUM-MIEJSCE PAMIĘCI

— OBSZAR OBOZU

--- OBSZAR WPISU DO REJESTRU ZABYTKÓW

■ MIEJSCA STRACEŃ/GROBY MASOWE

— granice działek

TEREN KL PLASZOW

ZAŁOŻENIA PROJEKTOWE WG SCENARIUSZA MHK:

7. POPROWADZENIE ŚCIEŻEK ZWIEDZANIA PO HISTORYCZNYCH CIĄGACH KOMUNIKACYJNYCH
8. TRANSPARENTNOŚĆ WYGRODZENIA UMOŻLIWIĄCA SWOBODNE PRZEJŚCIE WZDŁUŻ CAŁEJ LINII WYGRADZAJĄCEJ TEREN ZA WYJĄTKIEM MIEJSC NIEBEZPIECZNYCH (SKARPY)



- ŚCIEŻKI DLA ZWIEDZAJĄCYCH
- - ŚCIEŻKA ALTERNATYWNA
- PLANOWANE MUZEUM-MIEJSCE PAMIĘCI
- OBSZAR OBOZU
- - OBSZAR WPISU DO REJESTRU ZABYTEKÓW
- MIEJSCA STRACENI/GROBY MASOWE

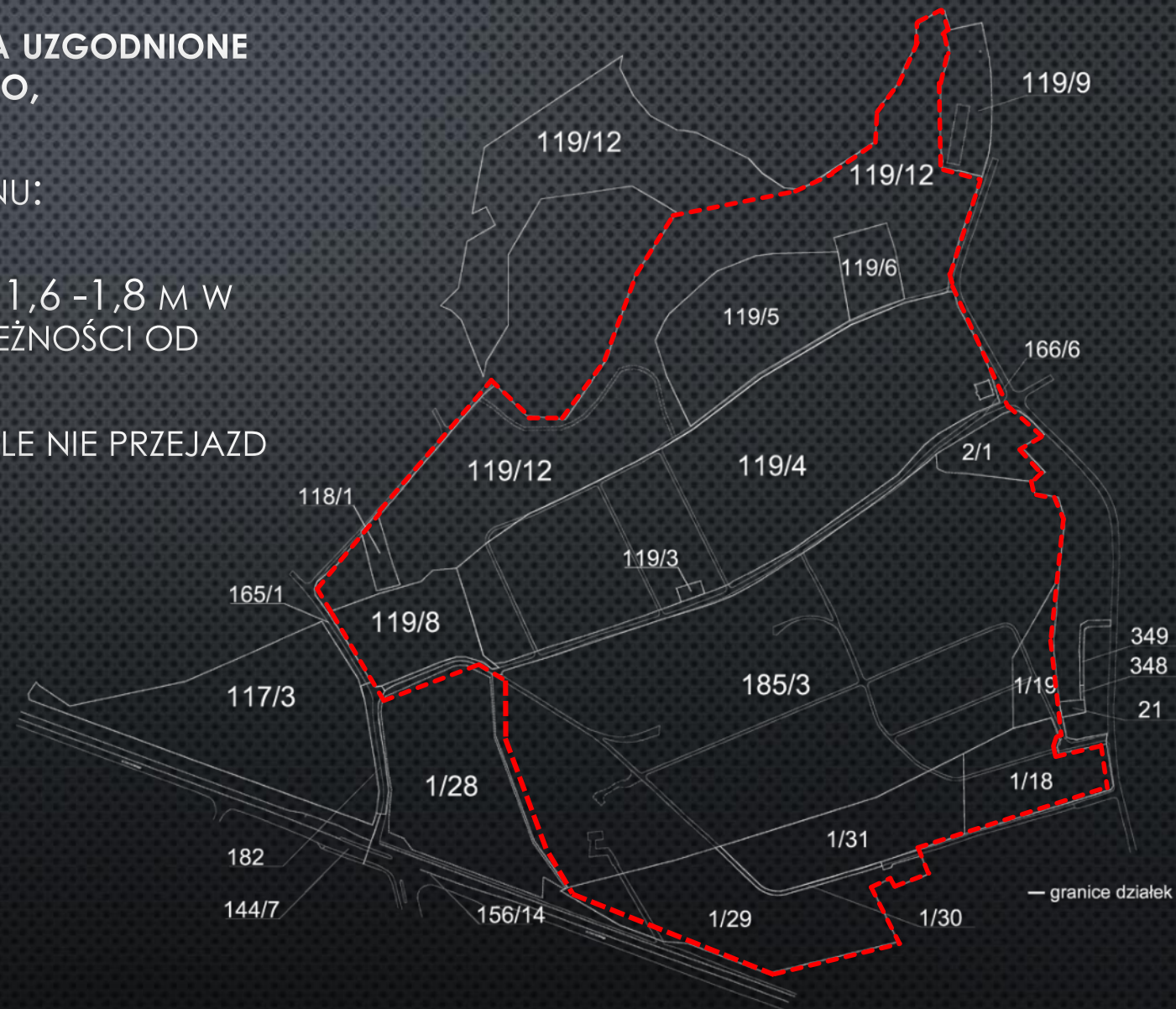
TEREN KL PLASZÓW

OSTATECZNA FORMA I MATERIAŁ WYGRODZENIA UZGODNIONE
ZOSTANĄ NA ETAPIE PROJEKTU WYKONAWCZEGO,
PO KONSULTACJACH SPOŁECZNYCH

PROPONOWANA FORMA WYGRODZENIA TERENU:

PŁASKOWNIKI STALOWE ZMIENNEJ WYSOKOŚCI 1,6 -1,8 M W
ZMIENNEJ ODLEGŁOŚCI POSADOWIENIA W ZALEŻNOŚCI OD
LOKALIZACJI

UMOŻLIWIAJĄCE PRZEJŚCIE LUDZI I ZWIERZĄT, ALE NIE PRZEJAZD
POJAZDÓW MECHANICZNYCH



--- PRZEBIEG WYGRODZENIA

TEREN KL PLASZÓW

GŁÓWNE STREFY WEJŚCIOWE
DLA ZWIEDZAJĄCYCH:

1. UL. JEROZOLIMSKA – UL. ABRAHAMA

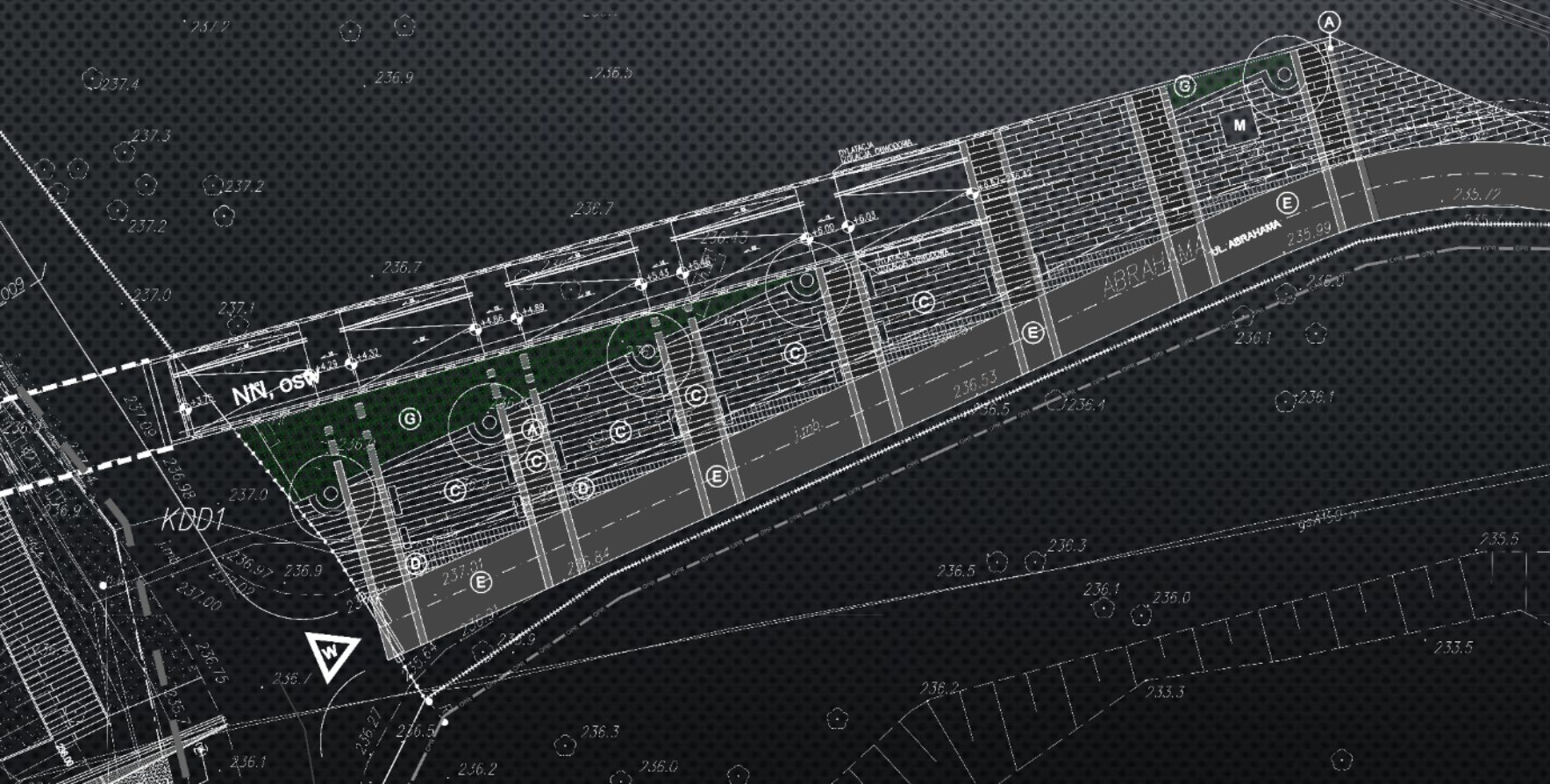
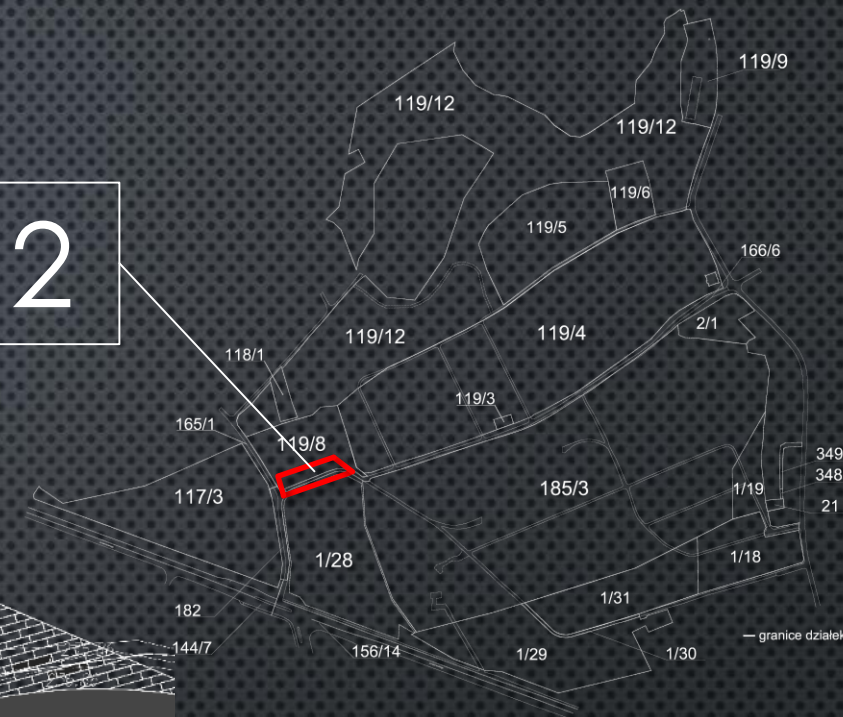


TEREN KL PLASZÓW

GŁÓWNE STREFY WEJŚCIOWE
DLA ZWIEDZAJĄCYCH :

2. UL. SWOSZOWICKA – UL. ABRAHAMA

2



ZIELEŃ NA TERENIE MUZEUM – MIEJSCA PAMIĘCI KL PLASZOW

1. TEREN:
KONSERWACJA I ZACHOWANIE ISTNIEJĄCEJ
ZIELENI, NIEZBĘDNE CIĘCIA SANITARNE.
2. NOWY PARK MIEJSKI PRZY BUDYNKU MEMORIAŁU
REDUKCJA EMISJI ŚWIATŁA (SMOG ŚWIETLNY),
UPORZĄDKOWANIE ZIELENI,
ZACHOWANIE WARTOŚCIOWYCH EGZEMPLARZY DRZEW,
NOWE NASADZENIA;

**OSTATECZNY KSZTAŁT
PARKU MIEJSKIEGO
(TERENU NIEWYGRODZONEGO)
BĘDZIE WYNIKIEM KONSULTACJI SPOŁECZNYCH**



STAN REALIZACJI PROJEKTU MUZEUM MIEJSCA PAMIĘCI KL PLASZOW – LIPIEC 2019

1. W 2018 R. WYKONANO ZAMIENNY PROJEKT BUDOWLANY ZAGOSPODAROWANIA TERENU KL PLASZOW WRAZ Z BUDOWĄ BUDYNKU MUZEALNEGO NA DZIAŁCE 117/3 (POZA TERENEM WPISU DO REJESTRU ZABYTKÓW) ZGODNIE ZE SCENARIUSZEM UPAMIĘTNIENIA OPRACOWANYM PRZEZ MUZEUM HISTORYCZNE MIASTA KRAKOWA W 2017 R.
2. UZYSKANO ZAMIENNE POZWOLENIE NA BUDOWĘ 2340/6740.1/2018 z 17.12.2018 R. (ZNAK SPRAWY: AU-01-2.6740.1.2408.2018.KFI)
3. UZYSKANO ZAMIENNE POZWOLENIE KONSERWATORSKIE NR 183/18 z 07.12.2018 R. (ZNAK SPRAWY: KZ-02.4125.1.165.2018.MS+NP)





PREZENTACJA WYKONANA
PRZEZ MUZEUM KRAKOWA
PRZY WSPÓŁPRACY
Z ZARZĄDEM INWESTYCJI MIEJSKICH W KRAKOWIE

KRAKÓW, 3 LIPCA 2019 R.