

Działania na rzecz zwiększenia efektywności transportu w Krakowie



Rozwój i zarządzanie transportem - kompetencje

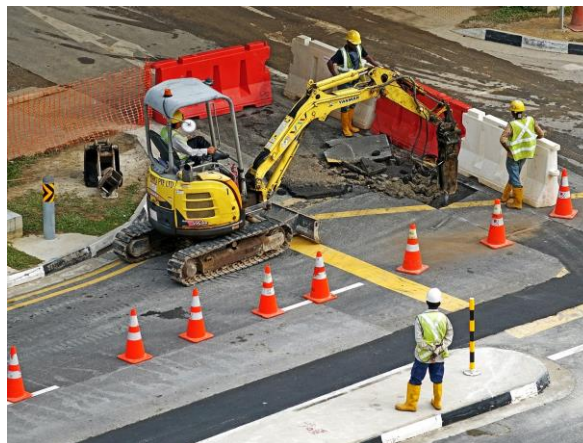
Planowanie infrastruktury

- Wydział Gospodarki Komunalnej UMK
- *Zarząd Dróg Miasta Krakowa*
- *Zarząd Inwestycji Miejskich*



Budowa, remonty, utrzymanie infrastruktury

- Zarząd Dróg Miasta Krakowa
- Zarząd Inwestycji Miejskich



„Operatorzy” Infrastruktury

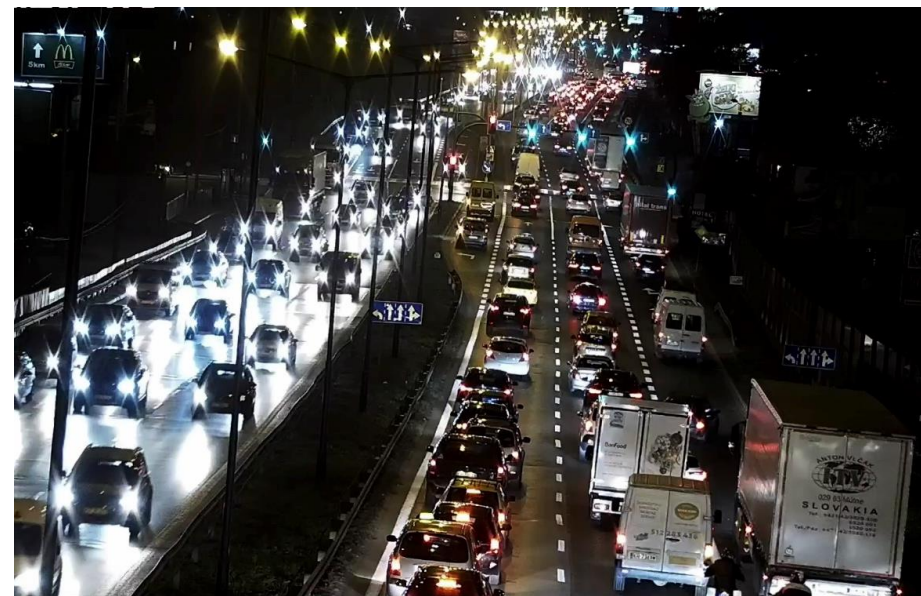
- Zarząd Transportu Publicznego
- Wydział Miejskiego Inżyniera Ruchu UMK
- Miejskie Przedsiębiorstwo Komunikacji S.A.



Z czym musimy się zmierzyć ?

- Prawie 700 pojazdów na 1000 mieszkańców Krakowa
- Prawie 250 000 pojazdów wjeżdża codziennie do Krakowa
- 2 na 3 mieszkańców uważa, że w Krakowie jest za dużo prywatnych samochodów
- Dla 60% krakowian najważniejszy jest czas dojazdu

Na podstawie badań FREE NOW z 2021 roku
oraz danych Urzędu Miasta Krakowa



Czym jest zrównoważona mobilność ?



Harmonijne łączenie, uzupełnianie i usprawnianie przemieszczania się pieszo, rowerem, komunikacją miejską, a także pociągiem podmiejskim czy dalekobieżnym, aby zapewnić atrakcyjną alternatywę do podróży samochodem.



Zrównoważona mobilność - MITY

- Jest stały plemienny podział użytkowników dróg na kierowców, rowerzystów...
- Wszyscy mają mieć po równo – wszędzie takie same drogi, pierwszeństwo i wygodę dla siebie (piesi, rowerzyści, kierowcy samochodów...)
- Samochody nie powinny się poruszać po ulicach i powinny z nich zniknąć
- Wszyscy powinni się przesiąść na rowery



Zrównoważona mobilność - FAKTY

- Niezależnie od tego czym się poruszamy musimy zawsze pamiętać o bezpieczeństwie, współpracy i wzajemnym szacunku na drodze
- Drogi są dla wszystkich - wszyscy mamy takie same prawa do korzystania z dróg
- Korzystajmy z alternatywnych środków transportu – to pozwoli na ograniczanie ruchu i zmniejszenie korków
- Wszyscy jesteśmy pieszymi, tak codziennie zaczynamy swoją drogę.



Dlatego przed podróżą spróbujmy odpowiedzieć sobie na pytania:

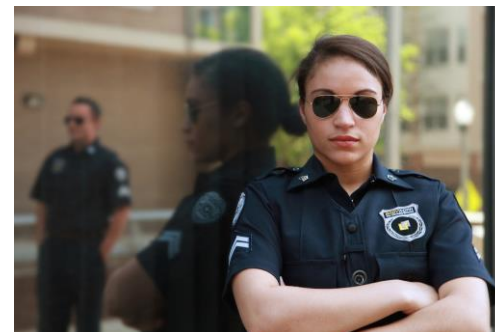
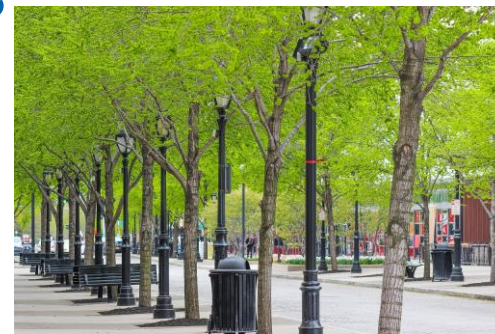
- Czy potrzebuję wykonać tę podróż?
(w to miejsce, o tej porze?)
- Czy podróży nie da się zoptymalizować?
- Czy nie pojechać gdzieś bliżej?
- Czy nie wybrać innej pory? (poza szczytem komunikacyjnym)
- Czy można w tej podróży zrezygnować z samochodu? (pieszo, rowerem, autobusem, tramwajem, koleją)
- Czy muszę swoim samochodem czy mogę współdzielić?
(taxi, car-sharing, car-pooling – w efekcie więcej osób w jednym aucie oraz mniej zajętych miejsc postojowych)



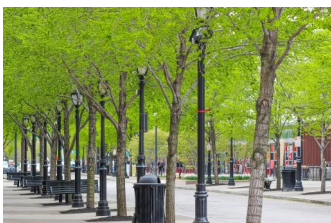
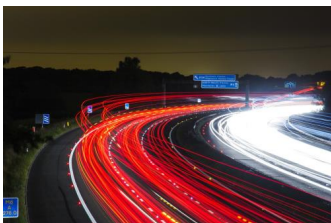
Zrównoważona mobilność - KORZYŚCI



- Mniej samochodów na ulicach - mniejsze „korki”
- Mniej zajętych miejsc postojowych
- Więcej miejsca na realizację innych oczekiwań (zieleni, rekreację, usługi)
- Dbanie o zdrowie i środowisko - ekologia (mniej spalin, mniejszy hałas)
- Większe bezpieczeństwo – mniejsze ryzyko poważnych zdarzeń drogowych



Zrównoważona mobilność - KORZYŚCI

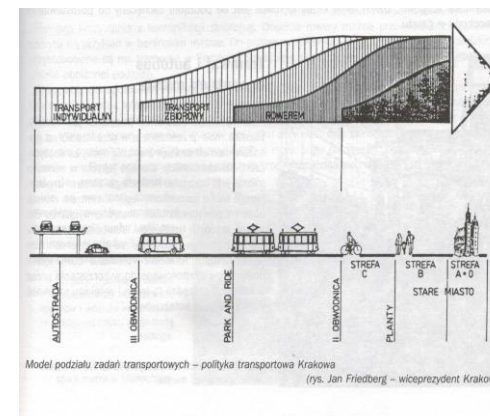


Podsumowując lepsza jakość życia, czyli:

bezpieczny, efektywny i ekologiczny transport

Stworzenie warunków do sprawnego i bezpiecznego przemieszczania osób i towarów przy ograniczeniu szkodliwego wpływu na środowisko naturalne i warunki życia mieszkańców oraz poprawę dostępności komunikacyjnej w obrębie miasta, jak również terenów obszaru metropolitalnego, województwa i kraju w warunkach zrównoważonej mobilności w miejskim systemie transportowym

Generalny cel polityki transportowej dla miasta Krakowa na lata 2016 – 2025



Wspólne działania na rzecz poprawy jakości podróżowania



Bieżące monitorowanie infrastruktury (np. urządzeń sygnalizacji) – ZDMK, MPK, WMIR UMK



Monitorowanie ruchu, bieżące działania – Policja, MPK, WMIR UMK, ZTP



Promocja jak i usprawnienia alternatywnych do samochodu środków transportu – ZTP, WMIR UMK, MPK, WGK UMK, ZDMK



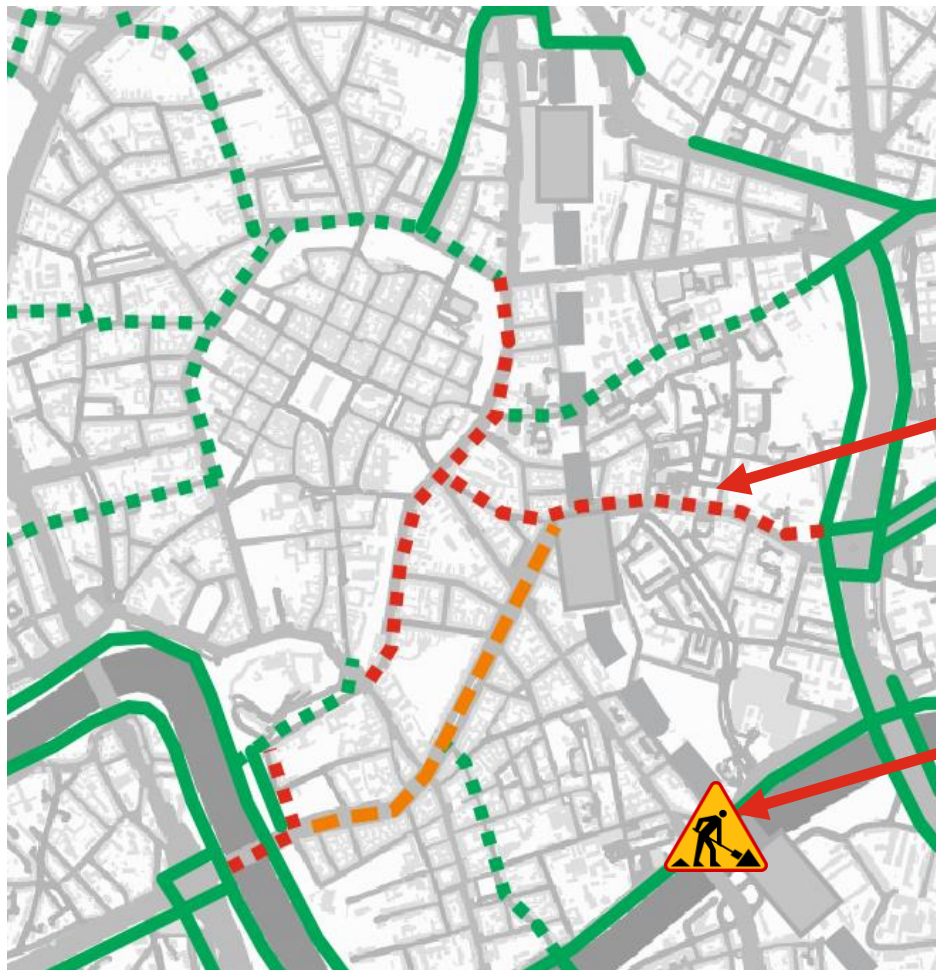
Informacja i edukacja (o planowanych zmianach, remontach oraz edukacja jak korzystać z nowych rozwiązań) – Wszyscy



Prace drogowe oraz „imprezy” na drogach - Zespół ds. koordynacji działań podejmowanych w obszarze dróg publicznych celem zapewnienia płynności ruchu drogowego



Grzegórzecka... na razie bez większych zmian



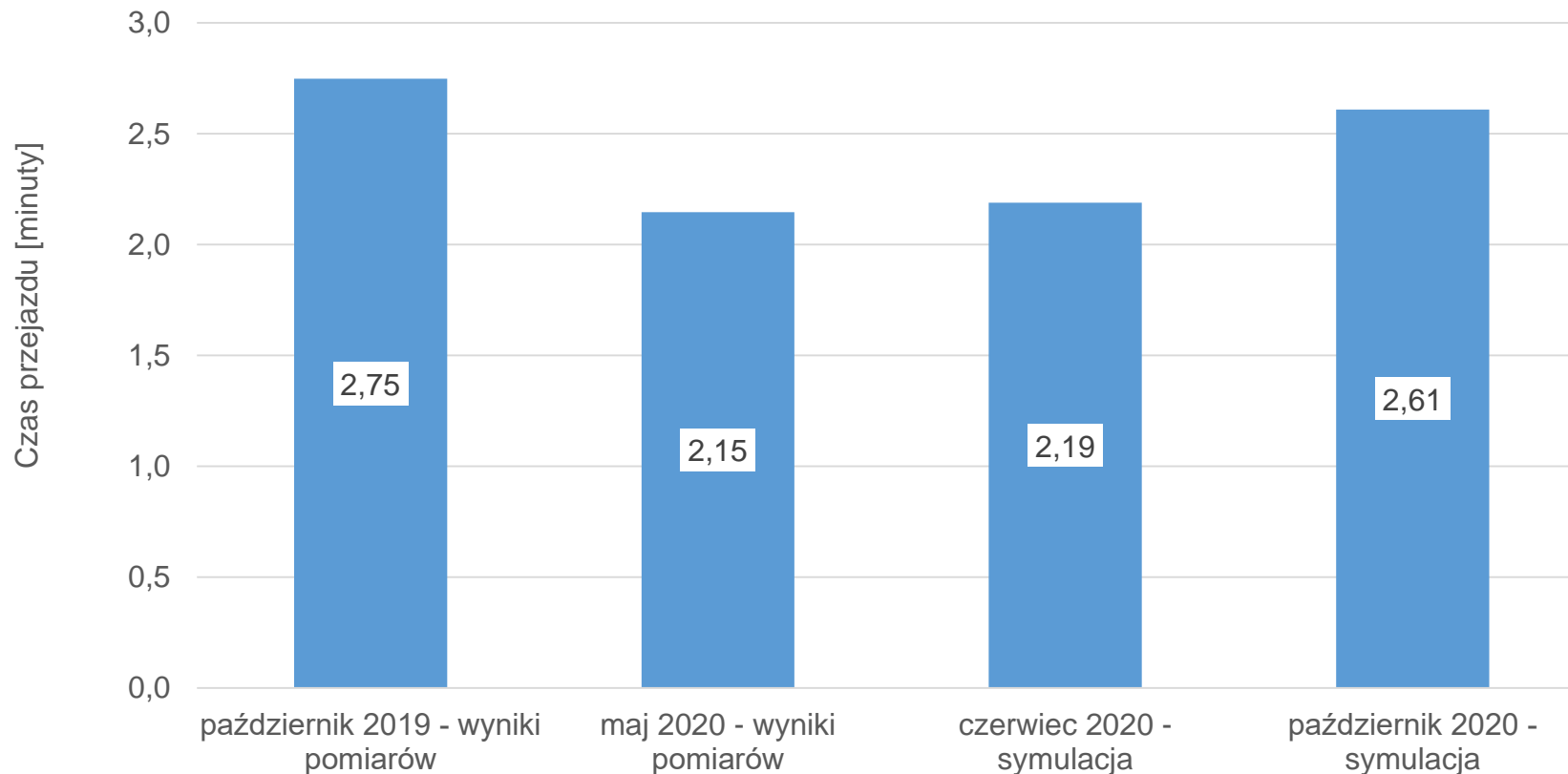
Aktualne połączenia rowerowe

Uzupełniane połączenia rowerowe
poprzez ulicę Grzegórzecką

Prace PKP (budowa mostu w tym dla
pieszych i rowerzystów)



Grzegórzecka - prognozy z maja 2020 roku

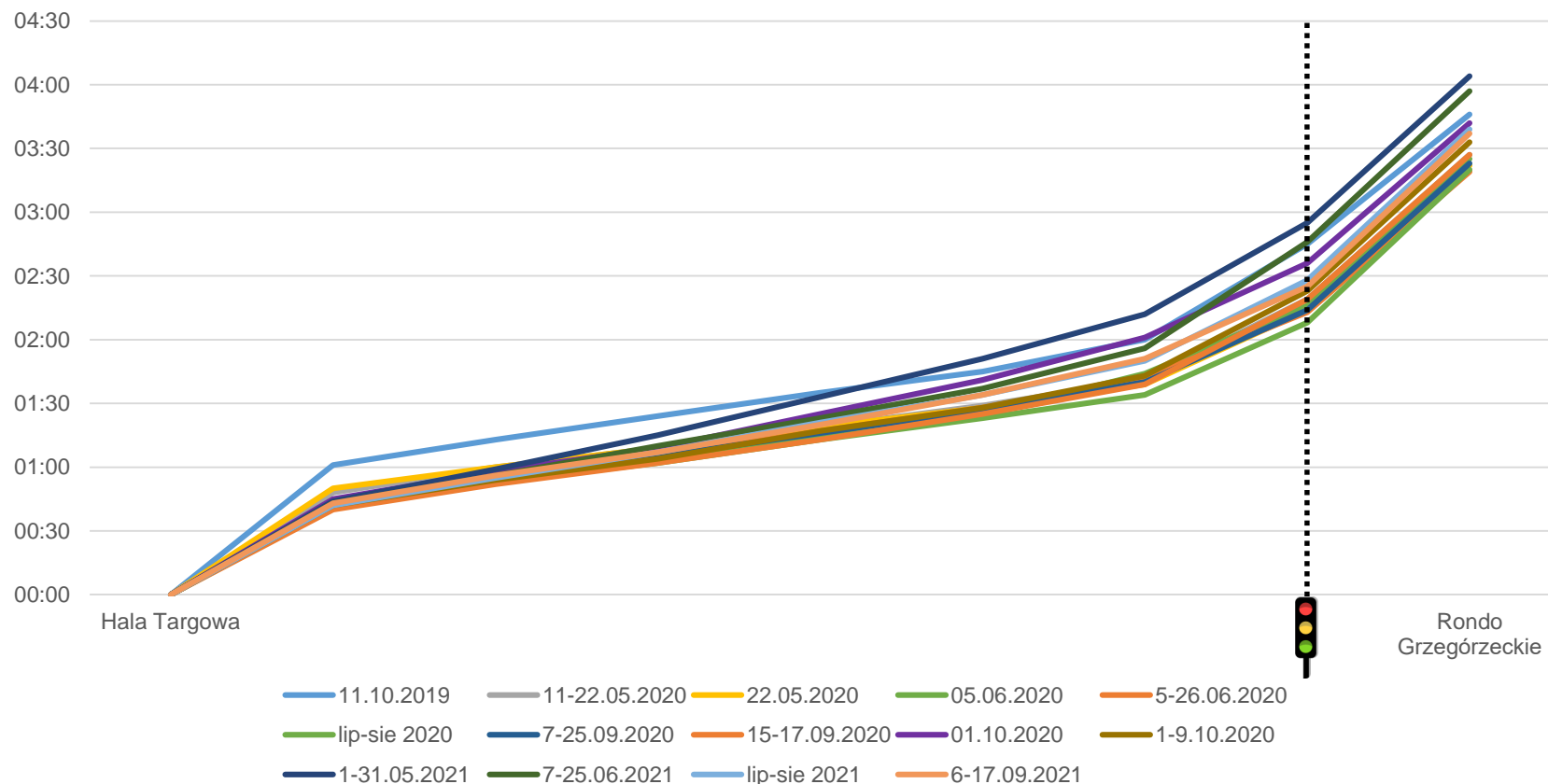


*Analiza czasu przejazdu tramwajów pomiędzy Halą Targową a Rondem Grzegórzeckim oparta na obliczeniach analitycznych opracowana przy współpracy z Politechniką Krakowską



Grzegórzecka - rzeczywistość

Średni czas przejazdu pomiędzy przystankami "Hala Targowa", a "Rondo Grzegórzeckie" (szczyt popołudniowy 15 - 18)



Najlepiej:

Czerwiec 2020

Najgorzej:

Maj 2021

We wrześniu 2021 wyniki lepsze niż w październiku 2019!



Wybrane działania długoterminowe w ramach zrównoważonej mobilności

- Wdrażanie idei miast 15 minutowych
- Wdrażanie rozwiązań technologicznych wspomagających podróżowanie różnymi środkami transportu
- Budowa brakującej infrastruktury transportowej (drogi, linie tramwajowe, ścieżki dla rowerów, chodniki itp.)
- Zakup nowego, ekologicznego taboru transportu zbiorowego
- Integracja transportu w ramach Metropolii Krakowskiej



**Od nas wszystkich
(użytkowników dróg i urzędników)
zależy przyszłość i jakość podróżowania!**

