

PLAN SPOTKANIA

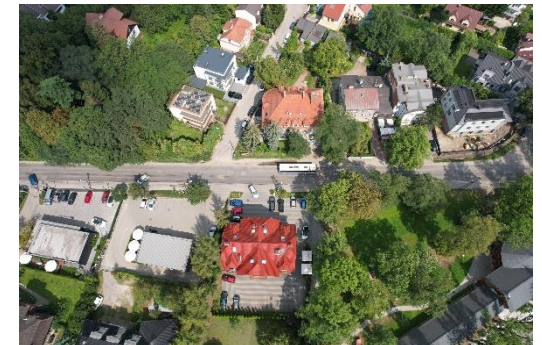
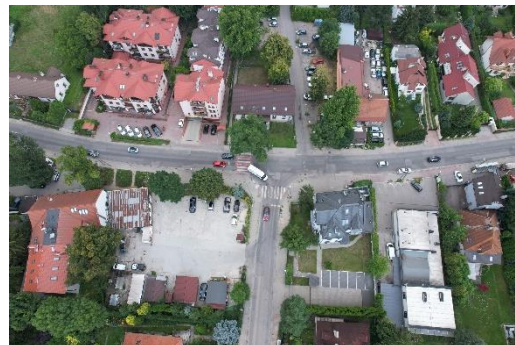
- **Otwarcie spotkania przez moderatorów**
Wit Hubert i Krzysztof Wojdowski
- **Przywitanie zebranych osób** – Andrzej Kulig, I Zastępca Prezydenta Miasta Krakowa
- **Prezentacja dotycząca inwestycji** – Michał Skrzypiec, Kierownik Działu Przygotowania Inwestycji ZDMK
- **Planowane zmiany w organizacji ruchu** – Michał Mikołajczyk, Zastępca Dyrektora IR UMK
- **Transport zbiorowy** – Łukasz Franek, Dyrektor Zarządu Transportu Publicznego w Krakowie
- **Wystąpienie przedstawicieli Wodociągów Miasta Krakowa** – Katarzyna Jachymska (członek Zarządu), Grzegorz Styś (Dyrektor Inwestycyjny)
- **Dyskusja, pytania od mieszkańców / przedsiębiorców / radnych**
- **Podsumowanie**

PRZEBUDOWA UL. KRÓLOWEJ JADWIGI (od Jesionowej do Robla)

Zadanie inwestycyjne realizowane przez
Zarządu Dróg Miasta Krakowa i Wodociągi Miasta Krakowa

Wybrano najkorzystniejszą ofertę firmy AG SYSTEM Sp. z o.o.

Na kwotę: 21.729.180,00 zł w tym ZDMK 20.441.510,57 zł



Przebudowa ul. Królowej Jadwigi (od Jesionowej do Robla)

- Zadanie jest realizowane na podstawie decyzji ZRID z dn. 04.11.2020r.
- Do decyzji wpłynęło odwołanie- ostatecznie decyzja została utrzymana decyzją Wojewody Małopolskiego 30 maja 2022r (decyzja reformująca)
- Decyzja posiada rygor natychmiastowej wykonalności

ul. Królowej Jadwigi zostanie zmodernizowana na odcinku od ul. Jesionowej do ul. Robla – odcinek ok 600mb

W zakresie drogowym:

chodniki, oświetlenie uliczne, dodatkowe miejsca postojowe, przystanki komunikacji miejskiej, sygnalizacja świetlna (na skrzyżowaniu ulic Królowej Jadwigi, Podłącze, 28 Lipca 1943r.), oznakowanie pionowe i poziome z elementami BRD

Zadanie obejmie również przebudowę infrastruktury podziemnej:

kanalizacji sanitarnej, sieci wodociągowej, kanalizacji deszczowej (w tym zbiorniki retencyjne rurowe, które będą umieszczone w pasie drogowym pod istniejącą jezdnią. Do wykonania są między innymi 2 kanały deszczowe usytuowane równolegle o średnicy sięgającej nawet $\varnothing 1400$).

Realizowane będą też roboty na sieci: energetycznej, teletechniczna, gazowa, a także pompownia wód deszczowych,

Przebudowa ul. Królowej Jadwigi (od Jesionowej do Robla)

Przedstawienie projektu rozbudowy

Przebudowa ul. Królowej Jadwigi (od Jesionowej do Robla)

Oś czasu inwestycji:

- Podpisanie umowy z wykonawcą
- Przekazanie placu budowy (7 dni)
- Wprowadzenie tymczasowej organizacji ruchu
- Rozpoczęcie robót - poszczególne fazy organizacji ruchu wprowadzane w momencie przejścia do kolejnego etapu prac budowlanych
- Osiągnięcie przejezdności planowane na maj 2023r.



Przebudowa ul. Królowej Jadwigi (od Jesionowej do Robla)

PLANOWANE ZMIANY W ORGANIZACJI RUCHU:

- zamknięcie odcinka od Robla do 28 Lipca 1943,
- **dojazd do posesji zachowany,**
- ruch wahadłowy na odcinku od Jesionowej do 28 Lipca 1943 (w trakcie prac bitumicznych - zamknięcie),
- ruch jednokierunkowy na: ul. Na Błonie (od ul. Zarzeczce do ul. Hamernia); ul. Borowego; ul. Pększyca-Grudzińskiego; ul. Wyrwy-Furgalskiego (w stronę ul. Królowej Jadwigi).


- zmiany w funkcjonowaniu komunikacji miejskiej - szczegóły na ztp.krakow.pl,




Przebudowa ul. Królowej Jadwigi (od Jesionowej do Robla)



Planowane zmiany w organizacji ruchu:

 zamknięty dla ruchu fragment ul. Królowej Jadwigi - dojazd do posesji zachowany

 odcinek z wprowadzonym ruchem wahadłowym (w dzień - sterowany ręcznie, w nocy - za pomocą sygnalizacji), w trakcie robót bitumicznych - zamknięcie

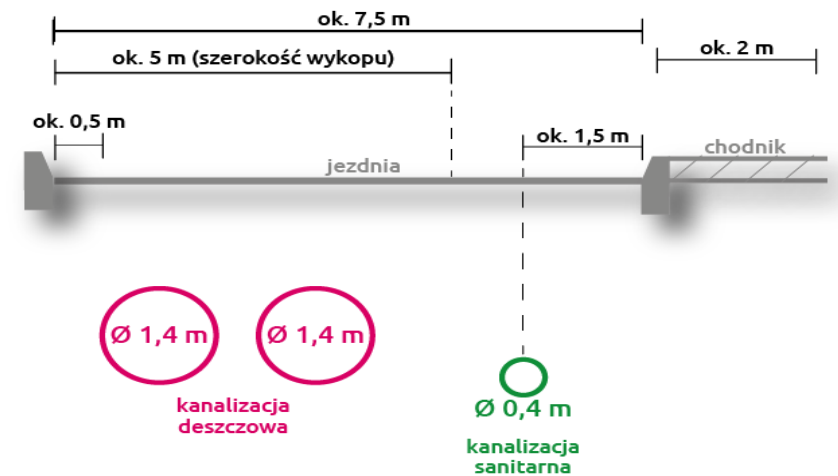
 jednokierunkowe odcinki ulic

- Dla ruchu ogólnego wyznaczone będą objazdy.
- Zmiany w funkcjonowaniu komunikacji miejskiej - szczegóły: ztp.krakow.pl

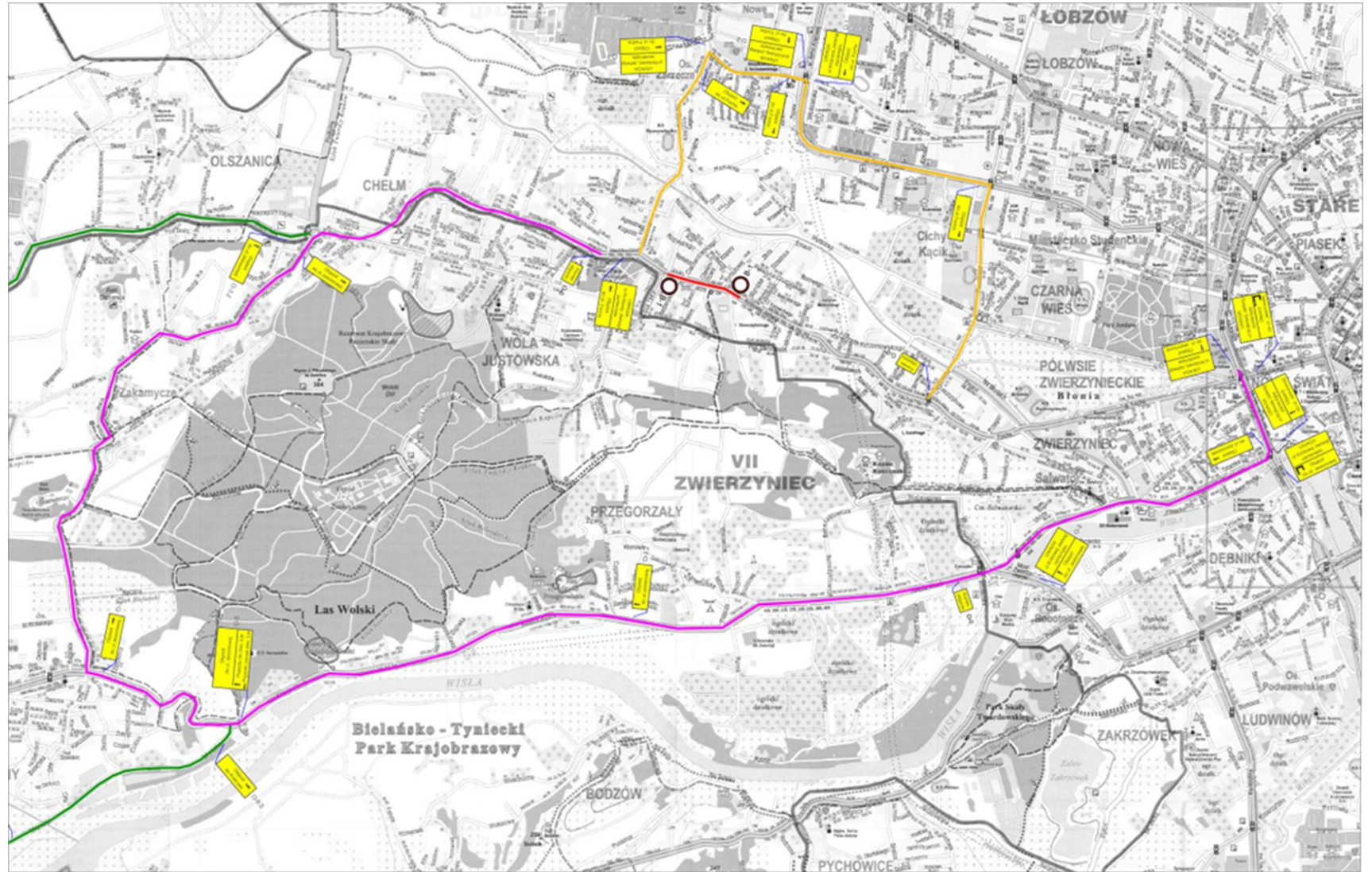
Przebudowa ul. Królowej Jadwigi (od Jesionowej do Robla)

DLACZEGO ZAMKNIĘCIE?

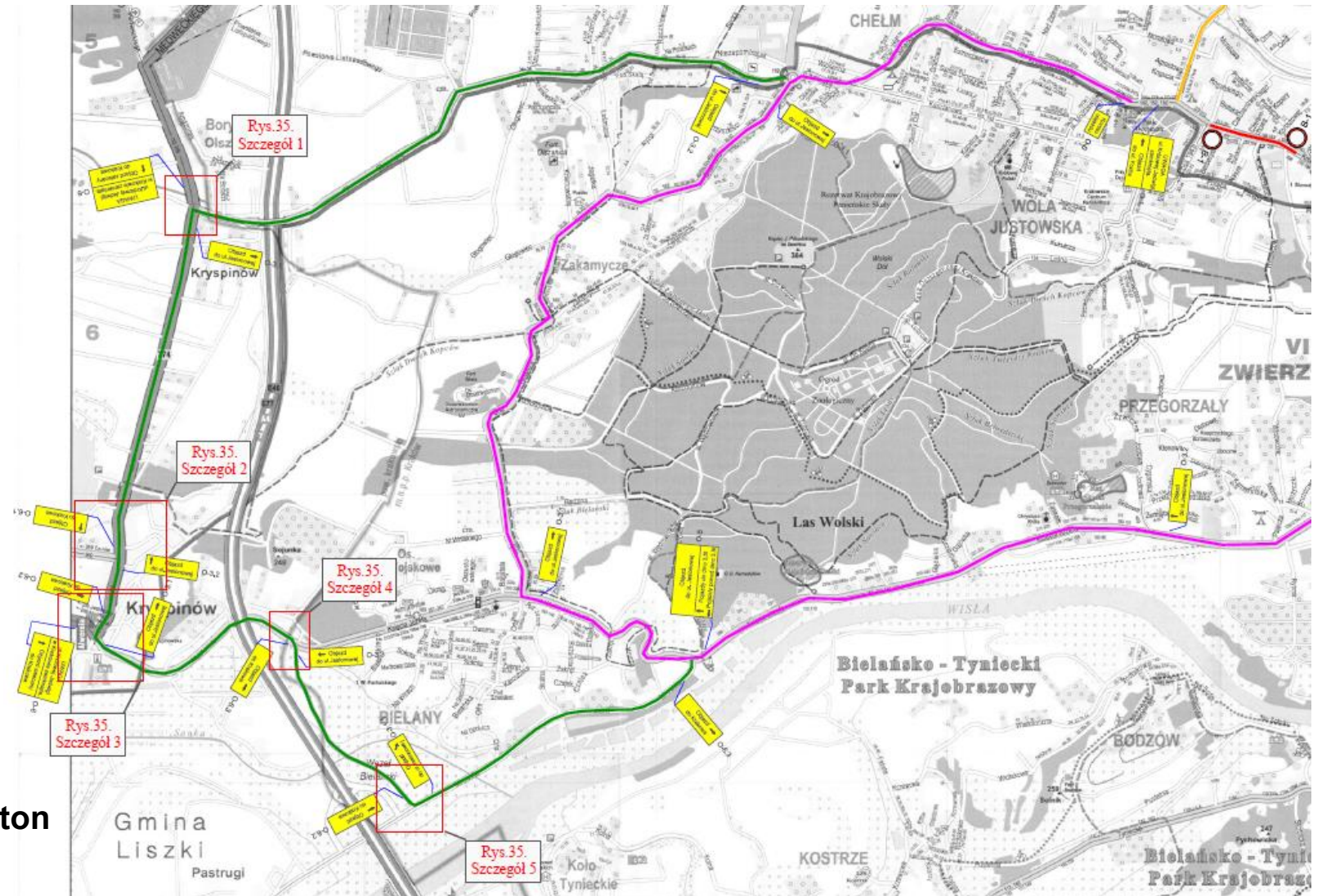

- głębokie wykopy w istniejącej jezdni, m.in. dla nowej kanalizacji deszczowej i sanitarnej (średnica rury 1400 mm),
- po dostarczeniu materiałów oraz specjalistycznego sprzętu – pozostanie zbyt mało miejsca na utrzymanie ruchu samochodów,
- prowadzone roboty ziemne przy wykonywaniu głębokich i szerokich wykopów wymagają zapewnienia drogi technologicznej do wywozu i dowozu gruntu oraz materiałów,
- konieczność zapewnienia bezpieczeństwa osobom wykonującym roboty i przechodzącym przez plac budowy.



* zajęcie szerokości jezdni pod roboty na infrastrukturze podziemnej - rysunek poglądowy (dot. odcinka od Robla do Korbutowej)



Przebudowa ul. Królowej Jadwigi (od Jesionowej do Robla)



**Objazdy dla pojazdów powyżej 3,5 ton
poza granicami miasta**

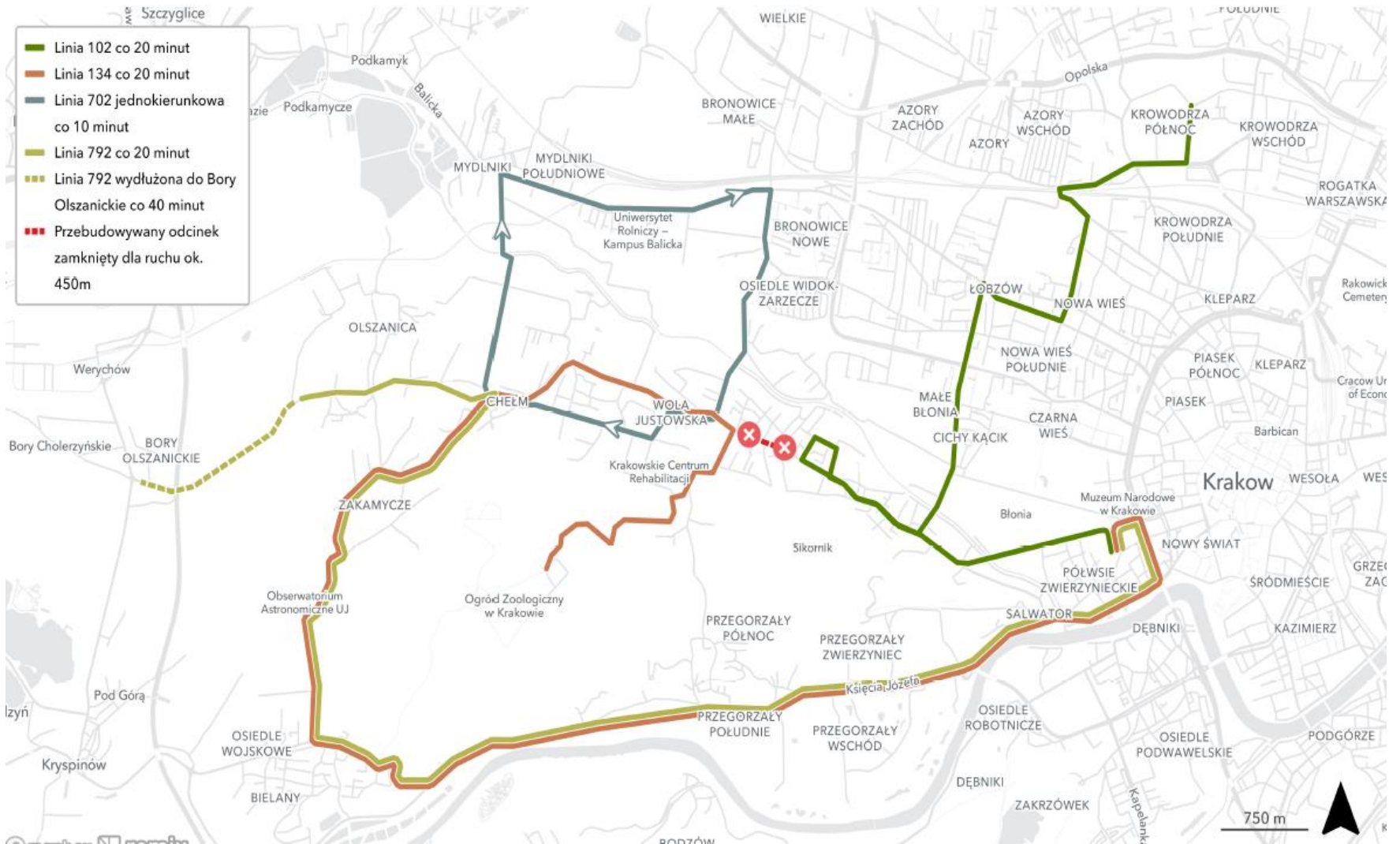
Przebudowa ul. Królowej Jadwigi (od Jesionowej do Robla)

Zmiany w komunikacji autobusowej



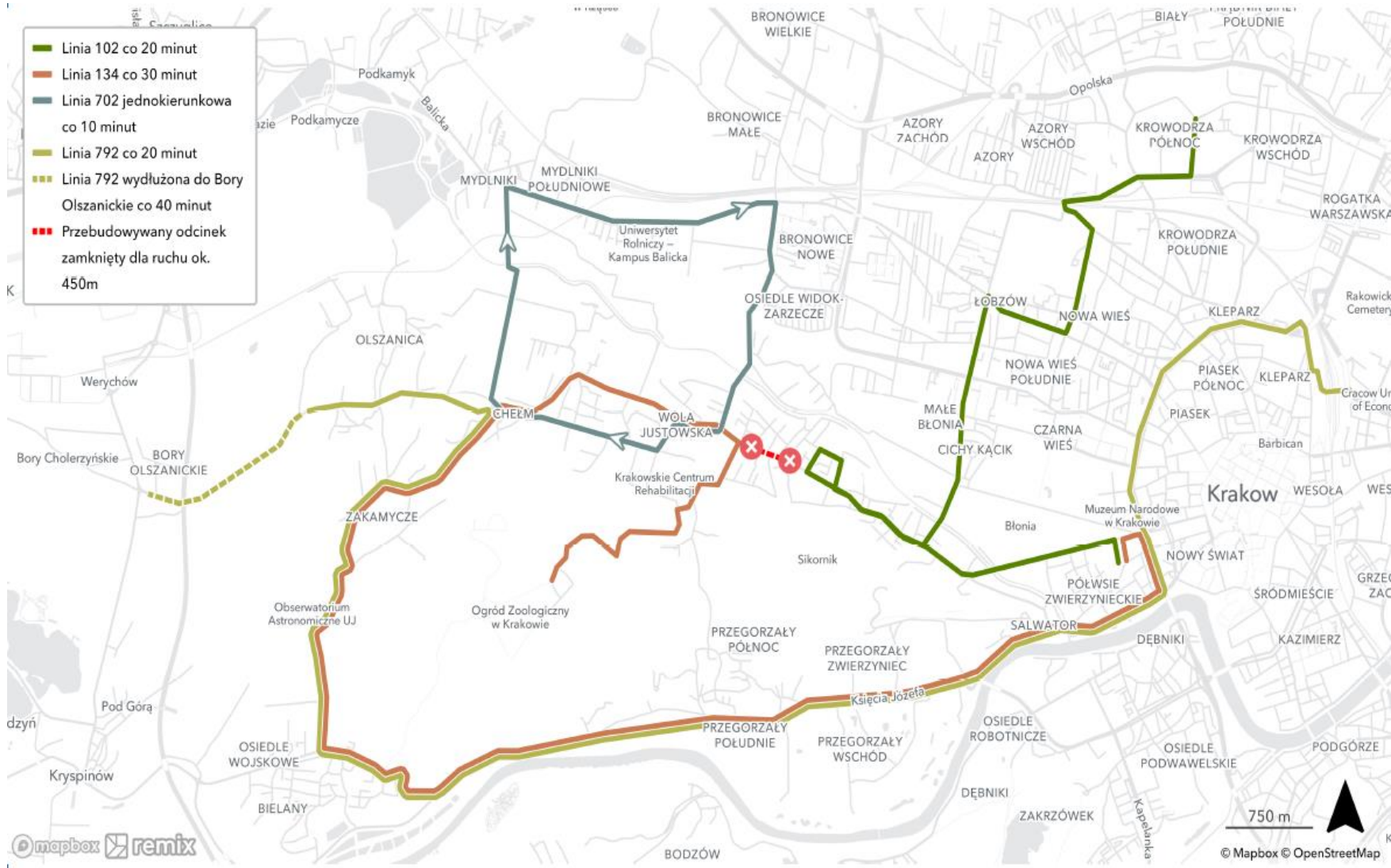
**Zarząd Transportu
Publicznego
w Krakowie**

Przebudowa ul. Królowej Jadwigi (od Jesionowej do Robla)



Zmiany w komunikacji autobusowej
- wariant 1

Przebudowa ul. Królowej Jadwigi (od Jesionowej do Robla)



Zmiany w komunikacji autobusowej - wariant 2

Przebudowa ul. Królowej Jadwigi (od Jesionowej do Robla)

Wodociągi Miasta Krakowa – zakres prac



WODOCIĄGI
Miasta Krakowa

Przebudowa ul. Królowej Jadwigi (od Jesionowej do Robla)

Sieć wodociągowa:

Sieć wodociągowa Dn200 żeliwo sferoidalne klasy C64 na odcinku:

Łączna długość sieci wodociągowej realizowana na zlecenie WMK S.A. wyniesie **292 mb.**

Dodatkowo przebudową zostaną objęte **przyłącza** do budynków **w ilości 17 szt.**

Przebudowa ul. Królowej Jadwigi (od Jesionowej do Robla)

Kanalizacja sanitarna:

Kanalizacja sanitarna Dn400 z rur kamionkowych , klasa 64 kN/m na odcinku:

Łączna długość kanalizacji sanitarnej realizowanej na zlecenie WMK S.A. **wyniesie 253 mb**

Dodatkowo do kanalizacji sanitarnej zostaną przepięte istniejące przyłącza kanalizacji **w ilości 11 szt.**

Wartość prac realizowanych na zlecenie **WMK S.A.** wyniesie, zgodnie z ofertą wykonawcy tj. firmy AG System, **1 287 669,43 zł brutto.**

Przebudowa ul. Królowej Jadwigi (od Jesionowej do Robla)

Informacje na bieżąco:

- **Strona ZDMK:** www.zdmk.krakow.pl
- **Inwestycje w Krakowie:**
inwestycje.krakow.pl/investment/39





Kraków