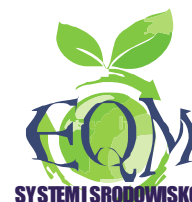




AB 1115

„EQM” SYSTEM I ŚRODOWISKO Ewa Nicgórska-Dzierko

32-020 Wieliczka, ul. T. Kościuszki 36G lok.16
tel. 604 916 623; 664 789 532; mail: biuro@eqm.com.pl
NIP: 677-131-95-53



AKREDYTOWANE BADANIA

Środowisko ogólne

hałas pochodzący od instalacji, urządzeń i zakładów przemysłowych (metoda pomiarowa oraz metoda obliczeniowa), w tym hałas impulsowy

hałas pochodzący od dróg (metoda pomiarowa oraz metoda obliczeniowa), linii kolejowych, linii tramwajowych (metoda pomiarowa)

hałas pochodzący od lotnisk

skuteczność ekranów akustycznych
„in situ” zgodnie z PN-ISO 10857:2002

hałas w pomieszczeniach zgodnie z PN-87/B-02156, PN-EN ISO 10052:2007, PN-EN ISO 16032:2006

czas pogłosu zgodnie z PN-EN ISO 3382-2:2010

moc akustyczna zgodnie z PN-EN ISO 3746:2011

Środowisko pracy

hałas słyszalny

drgania o oddziaływaniu ogólnym na organizm człowieka

drgania działające na organizm człowieka przez kończyny górne

NIEAKREDYTOWANE BADANIA

oświetlenie w pomieszczeniach

akustyka budowlana (izolacyjność przegród budowlanych)

drgania (budynki i budowle)

pole elektromagnetyczne (środowisko naturalne, stanowiska pracy)

hałas infradźwiękowy i ultradźwiękowy

SPRAWOZDANIE Z BADAŃ

NR 2/D/9/2021

Klient:

EKKOM Spółka z ograniczoną odpowiedzialnością
ul. dr Józefa Babińskiego 71B
30-394 Kraków



30950107

Raporty i analizy oddziaływania na środowisko, karty informacyjne przedsięwzięcia

Mapy akustyczne (miasta, drogi, linie kolejowe, obiekty przemysłowe)

Inne prace z zakresu ochrony środowiska na zlecenie klienta

Pomiary i analizy ruchu drogowego

Karty informacyjne przedsięwzięcia

Zatwierdził
Kierownik Laboratorium

Prezes
E. Nicgórska-Dzierko
mgr inż. Ewa Nicgórska-Dzierko

Wieliczka, dnia 30.09.2021

- Wyniki pomiarów odnoszą się wyłącznie do badanych obiektów
- Sprawozdanie bez pisemnej zgody laboratorium nie może być kopiowane jak tylko w całości
- Klient ma prawo do złożenia skargi w ciągu 14 dni od chwili przekazania sprawozdania z badań

Klient: EKKOM Spółka z ograniczoną odpowiedzialnością
ul. dr Józefa Babińskiego 71B
30-394 Kraków

Podstawa badań: 6791/H z dnia 26 października 2021

Obiekt badań: Środowisko ogólne. Poziom równoważny od dróg na terenie miasta Krakowa. Pomiary na potrzeby realizacji mapy akustycznej Krakowa

Metoda badawcza: Rozporządzenie Ministra Środowiska z dnia 16 czerwca 2011 r. w sprawie wymagań w zakresie prowadzenia pomiarów poziomów substancji lub energii w środowisku przez zarządzającego drogą, linią kolejową, linią tramwajową, lotniskiem lub portem (Dz. U. 2011 Nr 140 poz. 824 z późniejszymi zmianami) Załącznik Nr 3 Procedura ciągłej rejestracji hałasu w ograniczonym czasie.

Data wykonania badań: 27 / 28-09-2021

Wykonał i autoryzował

M. Dzierko

.....
mgr inż. Mirosław Dzierko

Sprawdził

Ułocel

.....
mgr inż. Krzysztof Głocki

Tabela 1 : Obliczone wartości emitowanego poziomu dźwięku L_{AeqD} wraz z oszacowaniem niepewności pomiarów – pora dzienna (T=16 godz.)

Oznaczenie punktu pomiarowego	Współrzędne geograficzne punktu pomiarowego		Wartość równoważnego poziomu dźwięku A, dla czasu odniesienia T	Wartość L_{AeqD} po korekcie (z uwagi na lokalizację punktu pomiarowego przy elewacji budynku) [dB]	Niepewność* pomiaru $+U_{R95}$ [dB]
	Szerokość geograficzna	Długość geograficzna	L_{AeqT} [dB]		
	N [x ° x ' x.x"]	E [x ° x ' x.x"]			
D13	50°4'23.46"N	19°59'8.14"E	69,5	69,5	+1,3
D97	50°5'41.30"N	20°0'42.18"E	63,9	63,9	

$U_{R,95}$ – niepewność rozszerzona wyznaczona z prawdopodobieństwem P=95%, uwzględniająca łącznie rozrzut wyników z pomiarów ($U_{A,95}$) jak i błędy graniczne aparatury pomiarowej ($U_{b,95}$)

Tabela 2 : Obliczone wartości emitowanego poziomu dźwięku L_{AeqN} wraz z oszacowaniem niepewności pomiarów – pora nocna (T=8 godz.)

Oznaczenie punktu pomiarowego	Współrzędne geograficzne punktu pomiarowego		Wartość równoważnego poziomu dźwięku A, dla czasu odniesienia T	Wartość L_{AeqN} po korekcie (z uwagi na lokalizację punktu pomiarowego przy elewacji budynku) [dB]	Niepewność* pomiaru $+U_{R95}$ [dB]
	Szerokość geograficzna	Długość geograficzna	L_{AeqT} [dB]		
	N [x ° x ' x.x"]	E [x ° x ' x.x"]			
D13	50°4'23.46"N	19°59'8.14"E	62,8	62,8	+1,3
D97	50°5'41.30"N	20°0'42.18"E	55,4	55,4	

$U_{R,95}$ – niepewność rozszerzona wyznaczona z prawdopodobieństwem P=95%, uwzględniająca łącznie rozrzut wyników z pomiarów ($U_{A,95}$) jak i błędy graniczne aparatury pomiarowej ($U_{b,95}$)

Wartość wskaźników hałasu, przyjmowana jest jako ostateczny wynik badania, za wyjątkiem sytuacji o której mowa w Rozporządzeniu, wtedy kiedy punkt pomiarowy zlokalizowany jest w odległości od 0,5 do 2m od zamkniętego lub uchylonego okna. W takim przypadku wynik badania pomniejsza się o 3 dB. Niepewność

rozszerzona określona została dla poziomu ufności p=95% i współczynnika k=2, uwzględniając łącznie rozrzut wyników z pomiarów ($U_{A,95}$) jak i błędy graniczne aparatury pomiarowej oraz informacje zawarte w świadectwach wzorcowania ($U_{B,95}$), a także zastosowaną procedurą pomiarową. Niepewność ta opisana jest wzorem:

$$U_{R95} = \sqrt{U_{A,95}^2 + U_{B,95}^2}$$

Wynik pomiaru uzyskany przy zastosowaniu niniejszej referencyjnej metodyki pomiarowej uznaje się za prawidłowy, gdy wartość $+U_{R95}$ jest mniejsza lub równa 3 dB.

Aparatura pomiarowa	Nazwa i typ	Nr fabryczny	Świadectwo wzorcowania		
			Nr świadectwa	Data wydania	Ważność
	SVAN 955	21153	240/02/2020 (AP 146)	2020-03-12	2 lata
	SVAN945A	9412	242/02/2020 (AP 146)	2020-03-12	2 lata
	Dalmierz – DISTO		GPS – Garmin GPSmap		
Aparatura pomocnicza	Typ - VANTAGE VUE Numer - B 100329A048 Świadectwa wzorcowania – 248/A/17 z dnia 26 kwietnia 2017 r.; 30/B/17 z dnia 26 kwietnia 2017 r.; 1580/AH/17 z dnia 31 lipca 2017 r.				
Data pomiarów	27 / 28-09-2021				
Metodyka pomiarowa	Rozporządzenie Ministra Środowiska z dnia 16 czerwca 2011 r. w sprawie wymagań w zakresie prowadzenia pomiarów poziomów substancji lub energii w środowisku przez zarządzającego drogą, linią kolejową, linią tramwajową, lotniskiem lub portem (Dz. U. 2011 Nr 140 poz. 824 z późniejszymi zmianami) Załącznik Nr 3 Procedura ciągłej rejestracji hałasu				

Parametry ustawienia przyrządów pomiarowych –
27 / 28-09-2021

Data Pomiaru	Nr punktu	Nazwa i typ,	Nr	ch-ka korekcyjna	Stała czasu próbkowania	Sprawdzanie mierników		Charakterystyka mikrofonu	Stała czasu próbkowania
						- poziom dźwięku			
						Przed pomiarem	Po pomiarze		
2021-09-27	D13	SVAN 955	21153	A	FAST	93,8	93,9	Zgodnie z wymaganiami PN-EN 61672-1:2014-03	
2021-09-27	D97	SVAN945A	9412	A	FAST	93,8	93,9	Zgodnie z wymaganiami PN-EN 61672-1:2014-03	

Informacje zawarte w protokole z pomiarów

1. Dane Identyfikacyjne

Numer punktu pomiarowego	D13	
Wysokość położenia punkt – 4m n. p.t.	4	
Zarządzający drogą	ZIKiT Kraków	
Nazwa drogi	al. Jana Pawła II	
Data wykonania pomiaru, dzień tygodnia	2021-09-27	pon/wt

2. Metoda pomiarów

Rozporządzenie Ministra Środowiska z dnia 16 czerwca 2011 r. w sprawie wymagań w zakresie prowadzenia pomiarów poziomów substancji lub energii w środowisku przez zarządzającego drogą, linią kolejową, linią tramwajową, lotniskiem lub portem (Dz. U. 2011 Nr 140 poz. 824 z późniejszymi zmianami) Metoda pomiarów hałasu – Załącznik Nr 3 Procedura ciągłej rejestracji hałasu

3. Charakterystyka źródła hałasu

a) Nazwa odcinka drogi

Nazwa drogi	al. Jana Pawła II
Numer drogi	---

b) Klasa drogi

Klasa drogi	L
-------------	---

c) Parametry drogi

Długość odcinka jednorodnego przy którym wykonywano pomiary	900
Liczba pasów ruchu	2 / 5
Szerokość pasa ruchu	3,5
Szerokość pasa dzielącego	12 (torowisko)
Nachylenie drogi (w procentach)	2 / 5
Stan jezdni (opisowo)	dobry
Położenie (w poziomie terenu, w wykopie, na nasypie, na estakadzie)	w poziomie terenu

d) Otoczenie źródła hałasu

Zagospodarowanie terenu w otoczeniu punktu pomiarowego
Po stronie pomiarów MW.1 - zabudowa wielorodzinna Po przeciwnej stronie MW/U.1 - zabudowa mieszkaniowo-usługowa

Otoczenie źródła hałasu	Po stronie wykonywania pomiarów	Po stronie przeciwnej wykonywania pomiarów
Rodzaj zabudowy	MW.1 - zabudowa wielorodzinna	MW/U.1 - zabudowa mieszkaniowo-usługowa
Odległość / wysokość najbliższej pierwszej linii zabudowy od drogi	23 / 33	8 / 7

4. Charakterystyka terenu, w otoczeniu punktów pomiaru hałasu

a) ukształtowanie i zagospodarowanie terenu

MW.1 - zabudowa wielorodzinna

b) Obiekty odbijające fale akustyczne w otoczeniu źródła i punktu pomiarowego

Brak

c) Klasyfikacja terenu z punktu widzenia planu zagospodarowania przestrzennego z uwzględnieniem art. 115 ustawy prawo Ochrony Środowiska (Dz. U. 2008r. nr 25, poz. 150),:

CHWAŁA NR LXV/1584/17 Rady Miasta Krakowa z dnia 1 marca 2017 r. w sprawie uchwalenia miejscowego planu zagospodarowania przestrzennego obszaru "UGOREK - FIOŁKOWA"

d) Dopuszczalne poziomy hałasu dla dróg:

dla pory dnia, dB	65
dla pory nocy, dB	56

5. Dane dotyczące aparatury pomiarowej

Numer pomiarowego	D13
Nazwa i typ	SVAN 955
Numer fabryczny	21153
Nr świadectwa wzorcowania	240/02/2020 (AP 146)
Data wydania świadectwa	2020-03-12
Stała czasowa	F
Korekcja	A

6. Dane dotyczące warunków meteorologicznych

a) warunki meteorologiczne

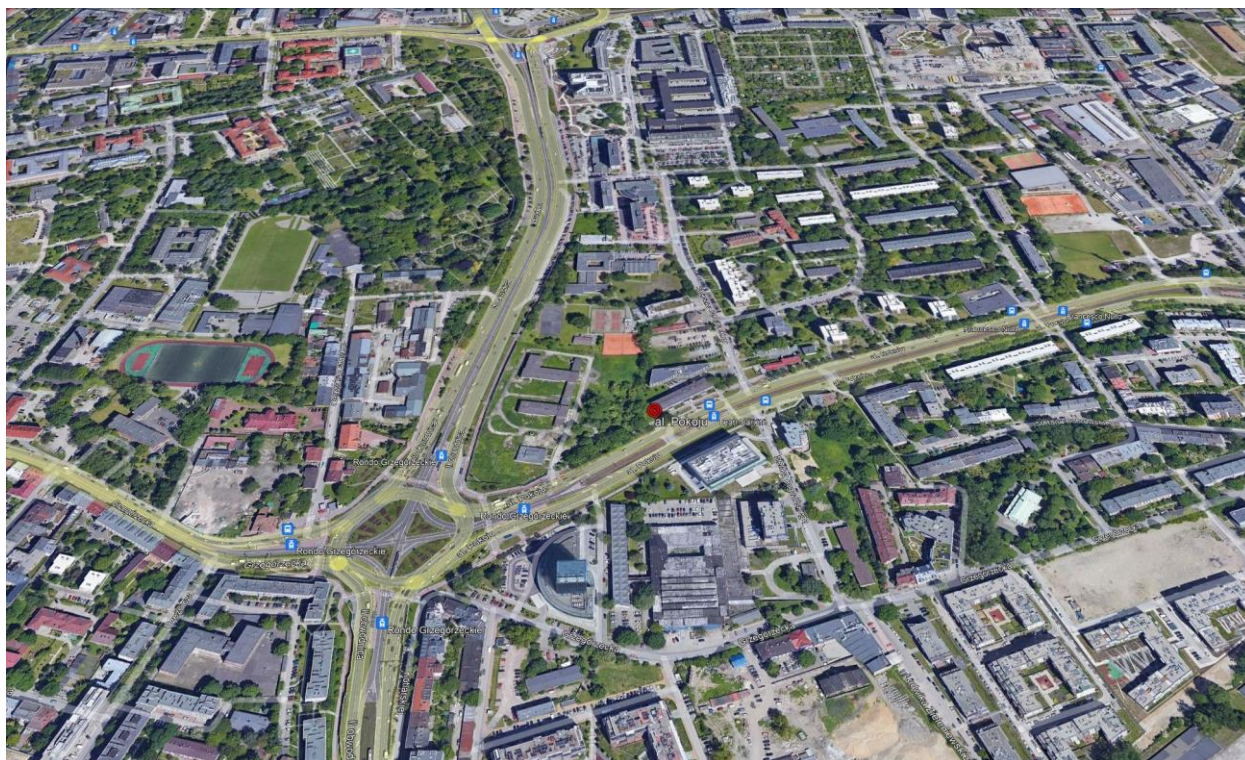
Wyniki pomiarów	Dzień	Noc
prędkość wiatru [m/s] / kierunek	0 / 0 / 0,4	0 / 0 / 0
wilgotność względna [%]	60 / 81 / 95	87 / 91 / 94
ciśnienie [hPa]	990 / 992 / 993	992 / 993 / 993
temperatura [°C]	13,1 / 17,3 / 23,7	6,9 / 9,7 / 12,6
Kierunek wiatru [DEG]	WSW	WSW
Stan pogody w okresie wykonywania pomiaru	dobry	
Inne spostrzeżenia	brak	

b) Parametry ruchu

Pora doby	Liczba pojazdów lekkich	Liczba pojazdów ciężkich	średnia prędkość pojazdów lekkich [km/h]	średnia prędkość pojazdów ciężkich [km/h]
Dzień (6:00-18:00)	18686	3040	61	59
Wieczór (18:00-22:00)	5160	521	65	63
Noc (22:00- 6:00)	5160	521	67	66

8. Załączniki.

Mapy



Informacje zawarte w protokole z pomiarów

1. Dane Identyfikacyjne

Numer punktu pomiarowego	D97	
Wysokość położenia punkt – 4m n. p.t.	4	
Zarządzający drogą	ZIKiT Kraków	
Nazwa drogi	Rondo Piastowskie	
Data wykonania pomiaru, dzień tygodnia	2021-09-27	pon/wt

2. Metoda pomiarów

Rozporządzenie Ministra Środowiska z dnia 16 czerwca 2011 r. w sprawie wymagań w zakresie prowadzenia pomiarów poziomów substancji lub energii w środowisku przez zarządzającego drogą, linią kolejową, linią tramwajową, lotniskiem lub portem (Dz. U. 2011 Nr 140 poz. 824 z późniejszymi zmianami) Metoda pomiarów hałasu – Załącznik Nr 3 Procedura ciągłej rejestracji hałasu

3. Charakterystyka źródła hałasu

a) Nazwa odcinka drogi

Nazwa drogi	Rondo Piastowskie
Numer drogi	---

b) Klasa drogi

Klasa drogi	L
-------------	---

c) Parametry drogi

Długość odcinka jednorodnego przy którym wykonywano pomiary	300
Liczba pasów ruchu	1 / 2
Szerokość pasa ruchu	3,5
Szerokość pasa dzielącego	0
Nachylenie drogi (w procentach)	1 / 2
Stan jezdni (opisowo)	dobry
Położenie (w poziomie terenu, w wykopie, na nasypie, na estakadzie)	w poziomie terenu

d) Otoczenie źródła hałasu

Zagospodarowanie terenu w otoczeniu punktu pomiarowego
Po stronie pomiarów tereny mieszkaniowo-usługowe Po przeciwnej stronie MW/U.4 - zabudowa mieszkaniowo-usługowa

Otoczenie źródła hałasu	Po stronie wykonywania pomiarów	Po stronie przeciwnej wykonywania pomiarów
Rodzaj zabudowy	tereny mieszkaniowo-usługowe	MW/U.4 - zabudowa mieszkaniowo-usługowa
Odległość / wysokość najbliższej pierwszej linii zabudowy od drogi	14 / 14	14 / 21

4. Charakterystyka terenu, w otoczeniu punktów pomiaru hałasu

a) ukształtowanie i zagospodarowanie terenu

tereny mieszkaniowo-usługowe

b) Obiekty odbijające fale akustyczne w otoczeniu źródła i punktu pomiarowego

Brak

c) Klasyfikacja terenu z punktu widzenia planu zagospodarowania przestrzennego z uwzględnieniem art. 115 ustawy prawo Ochrony Środowiska (Dz. U. 2008r. nr 25, poz. 150).:

Brak planu zagospodarowania przestrzennego, sposób zagospodarowania ustalono na podstawie stanu faktycznego – zabudowa wielorodzinna

d) Dopuszczalne poziomy hałasu dla dróg:

dla pory dnia, dB	65
dla pory nocy, dB	56

5. Dane dotyczące aparatury pomiarowej

Numer pomiarowego	D97
Nazwa i typ	SVAN945A
Numer fabryczny	9412
Nr świadectwa wzorcowania	242/02/2020 (AP 146)
Data wydania świadectwa	2020-03-12
Stała czasowa	F
Korekcja	A

6. Dane dotyczące warunków meteorologicznych

a) warunki meteorologiczne

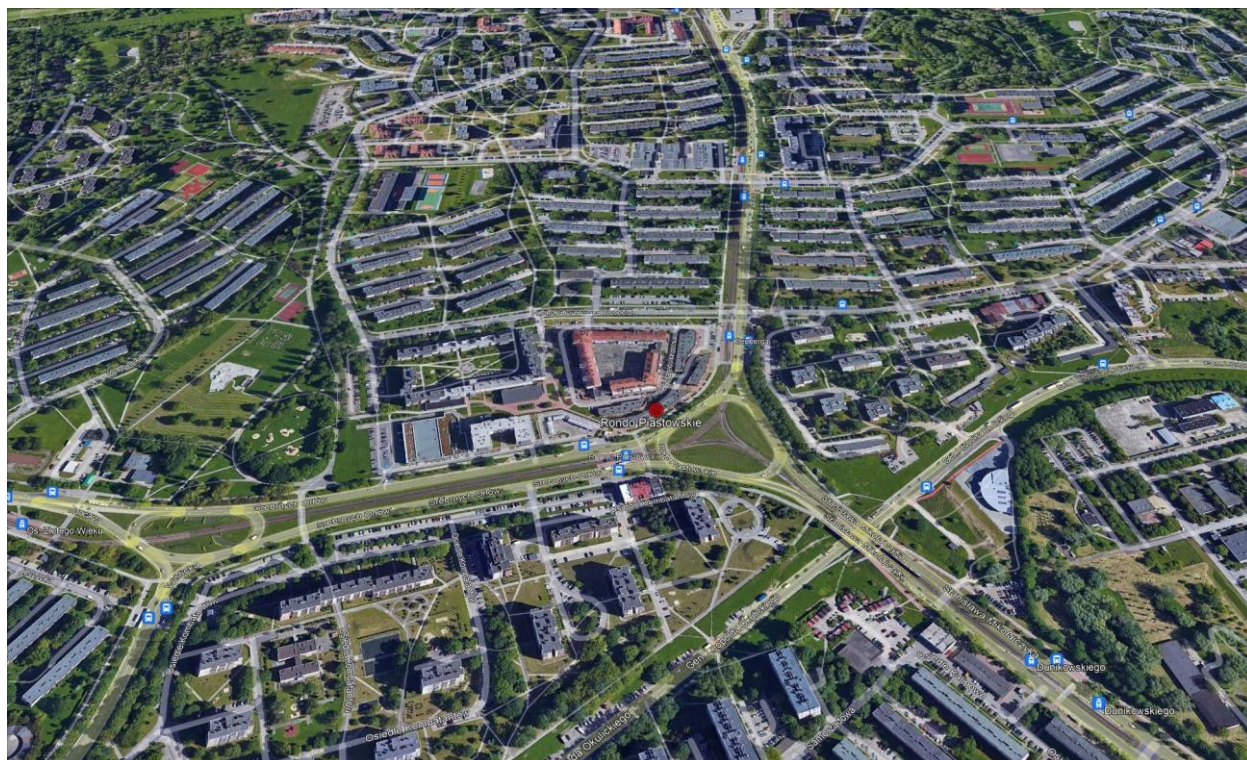
Wyniki pomiarów	Dzień	Noc
prędkość wiatru [m/s] / kierunek	0 / 0 / 0,4	0 / 0 / 0
wilgotność względna [%]	60 / 81 / 95	87 / 91 / 94
ciśnienie [hPa]	990 / 992 / 993	992 / 993 / 993
temperatura [°C]	13,1 / 17,3 / 23,7	6,9 / 9,7 / 12,6
Kierunek wiatru [DEG]	WSW	WSW
Stan pogody w okresie wykonywania pomiaru	dobry	
Inne spostrzeżenia	brak	

b) Parametry ruchu

Pora doby	Liczba pojazdów lekkich	Liczba pojazdów ciężkich	średnia prędkość pojazdów lekkich [km/h]	średnia prędkość pojazdów ciężkich [km/h]
Dzień (6:00-18:00)	15040	631	53	52
Wieczór (18:00-22:00)	4277	129	43	44
Noc (22:00-6:00)	4277	129	49	51

8. Załączniki.

Mapy



- KONIEC SPRAWOZDANIA -