



AB 1115

„EQM” SYSTEM I ŚRODOWISKO Ewa Nicgórska-Dzierko

32-020 Wieliczka, ul. T. Kościuszki 36G lok.16
tel. 604 916 623; 664 789 532; mail: biuro@eqm.com.pl
NIP: 677-131-95-53



AKREDYTOWANE BADANIA

Środowisko ogólne

hałas pochodzący od instalacji, urządzeń i zakładów przemysłowych (metoda pomiarowa oraz metoda obliczeniowa), w tym hałas impulsowy

hałas pochodzący od dróg (metoda pomiarowa oraz metoda obliczeniowa), linii kolejowych, linii tramwajowych (metoda pomiarowa)

hałas pochodzący od lotnisk

skuteczność ekranów akustycznych
„in situ” zgodnie z PN-ISO 10857:2002

hałas w pomieszczeniach zgodnie z PN-87/B-02156, PN-EN ISO 10052:2007, PN-EN ISO 16032:2006

czas pogłosu zgodnie z PN-EN ISO 3382-2:2010

moc akustyczna zgodnie z PN-EN ISO 3746:2011

Środowisko pracy

hałas słyszalny

drgania o oddziaływaniu ogólnym na organizm człowieka

drgania działające na organizm człowieka przez kończyny górne

NIEAKREDYTOWANE BADANIA

oświetlenie w pomieszczeniach

akustyka budowlana (izolacyjność przegród budowlanych)

drgania (budynki i budowle)

pole elektromagnetyczne (środowisko naturalne, stanowiska pracy)

hałas infradźwiękowy i ultradźwiękowy

SPRAWOZDANIE Z BADAŃ

NR 6/D/9/2021

Klient:

EKKOM Spółka z ograniczoną odpowiedzialnością
ul. dr Józefa Babińskiego 71B
30-394 Kraków



30950107

Raporty i analizy oddziaływania na środowisko, karty informacyjne przedsięwzięcia

Mapy akustyczne (miasta, drogi, linie kolejowe, obiekty przemysłowe)

Inne prace z zakresu ochrony środowiska na zlecenie klienta

Pomiary i analizy ruchu drogowego

Karty informacyjne przedsięwzięcia

Zatwierdził
Kierownik Laboratorium

Prezes
E. Nicgórska-Dzierko
mgr inż. Ewa Nicgórska-Dzierko

Wieliczka, dnia 31.10.2021

- Wyniki pomiarów odnoszą się wyłącznie do badanych obiektów
- Sprawozdanie bez pisemnej zgody laboratorium nie może być kopiowane jak tylko w całości
- Klient ma prawo do złożenia skargi w ciągu 14 dni od chwili przekazania sprawozdania z badań

Klient: EKKOM Spółka z ograniczoną odpowiedzialnością
ul. dr Józefa Babińskiego 71B
30-394 Kraków

Podstawa badań: Umowa Nr 6791/H z dnia 26 października 2021

Obiekt badań: Środowisko ogólne. Poziom równoważny od dróg na terenie miasta Krakowa. Pomiary na potrzeby realizacji mapy akustycznej Krakowa

Metoda badawcza: Rozporządzenie Ministra Środowiska z dnia 16 czerwca 2011 r. w sprawie wymagań w zakresie prowadzenia pomiarów poziomów substancji lub energii w środowisku przez zarządzającego drogą, linią kolejową, linią tramwajową, lotniskiem lub portem (Dz. U. 2011 Nr 140 poz. 824 z późniejszymi zmianami) Załącznik Nr 3 Procedura ciągłej rejestracji hałasu w ograniczonym czasie.

Data wykonania badań: 20- 21_09_2021

Wykonał i autoryzował

M. Dzierko

.....
mgr inż. Mirosław Dzierko

Sprawdził

Ułocel

.....
mgr inż. Krzysztof Głocki

Tabela 1 : Obliczone wartości emitowanego poziomu dźwięku L_{AeqD} wraz z oszacowaniem niepewności pomiarów – pora dzienna (T=16 godz.)

Oznaczenie punktu pomiarowego	Współrzędne geograficzne punktu pomiarowego		Wartość równoważnego poziomu dźwięku A, dla czasu odniesienia T L_{AeqT} [dB]	Wartość L_{AeqD} po korekcie (z uwagi na lokalizację punktu pomiarowego przy elewacji budynku) [dB]	Niepewność* pomiaru $+U_{R95}$ [dB]
	Szerokość geograficzna	Długość geograficzna			
	N [x ° x ' x.x"]	E [x ° x ' x.x"]			
D95	50°4'51.25"N	19°56'11.56"E	67,5	67,5	+1,3
D104	50°3'13.11"N	19°55'20.16"E	69,5	69,5	
D102	50°1'2.80"N	19°55'48.38"E	65,2	65,2	

$U_{R,95}$ – niepewność rozszerzona wyznaczona z prawdopodobieństwem P=95%, uwzględniająca łącznie rozrzut wyników z pomiarów ($U_{A,95}$) jak i błędy graniczne aparatury pomiarowej ($U_{b,95}$)

Tabela 2 : Obliczone wartości emitowanego poziomu dźwięku L_{AeqN} wraz z oszacowaniem niepewności pomiarów – pora nocna (T=8 godz.)

Oznaczenie punktu pomiarowego	Współrzędne geograficzne punktu pomiarowego		Wartość równoważnego poziomu dźwięku A, dla czasu odniesienia T L_{AeqT} [dB]	Wartość L_{AeqN} po korekcie (z uwagi na lokalizację punktu pomiarowego przy elewacji budynku) [dB]	Niepewność* pomiaru $+U_{R95}$ [dB]
	Szerokość geograficzna	Długość geograficzna			
	N [x ° x ' x.x"]	E [x ° x ' x.x"]			
D95	50°4'51.25"N	19°56'11.56"E	61,5	61,5	+1,3
D104	50°3'13.11"N	19°55'20.16"E	62,2	62,2	
D102	50°1'2.80"N	19°55'48.38"E	62,1	62,1	

$U_{R,95}$ – niepewność rozszerzona wyznaczona z prawdopodobieństwem P=95%, uwzględniająca łącznie rozrzut wyników z pomiarów ($U_{A,95}$) jak i błędy graniczne aparatury pomiarowej ($U_{b,95}$)

Wartość wskaźników hałasu, przyjmowana jest jako ostateczny wynik badania, za wyjątkiem sytuacji o której mowa Rozporządzeniu, wtedy kiedy punkt pomiarowy zlokalizowany jest w odległości od 0,5 do 2m od zamkniętego lub uchylonego okna. W takim przypadku wynik badania pomniejsza się o 3 dB. Niepewność rozszerzona określona została dla poziomu ufności p=95% i współczynnika k=2, uwzględniając łącznie rozrzut

wyników z pomiarów ($U_{A,95}$) jak i błędy graniczne aparatury pomiarowej oraz informacje zawarte w świadectwach wzorcowania ($U_{B,95}$), a także zastosowaną procedurą pomiarową. Niepewność ta opisana jest wzorem:

$$U_{R95} = \sqrt{U_{A,95}^2 + U_{B,95}^2}$$

Wynik pomiaru uzyskany przy zastosowaniu niniejszej referencyjnej metodyki pomiarowej uznaje się za prawidłowy, gdy wartość $+U_{R95}$ jest mniejsza lub równa 3 dB.

Aparatura pomiarowa	Nazwa i typ	Nr fabryczny	Świadectwo wzorcowania		
			Nr świadectwa	Data wydania	Ważność
	SVAN945A	9412	242/02/2020 (AP 146)	2020-03-12	2 lata
	SVAN 955	21153	240/02/2020 (AP 146)	2020-03-12	2 lata
	SVAN 955	21156	2279/2021 (AP 027)	2021-10-13	2 lata
	Dalmierz – DISTO		GPS – Garmin GPSmap		
Aparatura pomocnicza	Typ - VANTAGE VUE Numer - B 100329A048 Świadectwa wzorcowania – 248/A/17 z dnia 26 kwietnia 2017 r.; 30/B/17 z dnia 26 kwietnia 2017 r.; 1580/AH/17 z dnia 31 lipca 2017 r.				
Data pomiarów	20-21.09.2021				
Metodyka pomiarowa	Rozporządzenie Ministra Środowiska z dnia 16 czerwca 2011 r. w sprawie wymagań w zakresie prowadzenia pomiarów poziomów substancji lub energii w środowisku przez zarządzającego drogą, linią kolejową, linią tramwajową, lotniskiem lub portem (Dz. U. 2011 Nr 140 poz. 824 z późniejszymi zmianami) Załącznik Nr 3 Procedura ciągłej rejestracji hałasu				

Parametry ustawienia przyrządów pomiarowych –

Data Pomiaru	Nr punktu	Nazwa i typ,	Nr	ch-ka korekcyjna	Stała czasu próbkowania	Sprawdzanie mierników		Charakterystyka mikrofonu	Stała czasu próbkowania
						- poziom dźwięku			
						Przed pomiarem	Po pomiarze		
2021-09-20	D95	SVAN945A	9412	A	FAST	93,8	94,0	Zgodnie z wymaganiami PN-EN 61672-1:2014-03	
2021-09-20	D104	SVAN 955	21153	A	FAST	93,8	93,9	Zgodnie z wymaganiami PN-EN 61672-1:2014-03	
2021-09-20	D102	SVAN 955	21156	A	FAST	93,8	93,8	Zgodnie z wymaganiami PN-EN 61672-1:2014-03	

Informacje zawarte w protokole z pomiarów

1. Dane Identyfikacyjne

Numer punktu pomiarowego	D95	
Wysokość położenia punkt – 4m n. p.t.	4	
Zarządzający drogą	Zarząd Dróg Miasta Krakowa	
Nazwa drogi	Prądnicka	
Data wykonania pomiaru, dzień tygodnia	20-21.09.2021	Ponie./wtorek

2. Metoda pomiarów

Rozporządzenie Ministra Środowiska z dnia 16 czerwca 2011 r. w sprawie wymagań w zakresie prowadzenia pomiarów poziomów substancji lub energii w środowisku przez zarządzającego drogą, linią kolejową, linią tramwajową, lotniskiem lub portem (Dz. U. 2011 Nr 140 poz. 824 z późniejszymi zmianami) Metoda pomiarów hałasu – Załącznik Nr 3 Procedura ciągłej rejestracji hałasu

3. Charakterystyka źródła hałasu

a) Nazwa odcinka drogi

Nazwa drogi	Prądnicka
Numer drogi	---

b) Klasa drogi

Klasa drogi	L
-------------	---

c) Parametry drogi

Długość odcinka jednorodnego przy którym wykonywano pomiary	1200
Liczba pasów ruchu	1 / 2
Szerokość pasa ruchu	3,5
Szerokość pasa dzielącego	---
Nachylenie drogi (w procentach)	1 / 2
Stan jezdni (opisowo)	dobry
Położenie (w poziomie terenu, w wykopie, na nasypie, na estakadzie)	w poziomie terenu

d) Otoczenie źródła hałasu

Zagospodarowanie terenu w otoczeniu punktu pomiarowego

Po stronie pomiarów tereny zieleni Po przeciwnej stronie tereny usługowe

Otoczenie źródła hałasu	Po stronie wykonywania pomiarów	Po stronie przeciwnej wykonywania pomiarów
Rodzaj zabudowy	tereny zieleni	tereny usługowe
Odległość najbliższej pierwszej linii zabudowy od drogi	—	—

4. Charakterystyka terenu, w otoczeniu punktów pomiaru hałasu

a) ukształtowanie i zagospodarowanie terenu

tereny zieleni

b) Obiekty odbijające fale akustyczne w otoczeniu źródła i punktu pomiarowego

Brak

c) Klasyfikacja terenu z punktu widzenia planu zagospodarowania przestrzennego z uwzględnieniem art. 115 ustawy prawo Ochrony Środowiska (Dz. U. 2008r. nr 25, poz. 150):

Brak planu zagospodarowania przestrzennego, sposób zagospodarowania ustalono na podstawie stanu faktycznego – zabudowa wielorodzinna

d) Dopuszczalne poziomy hałasu dla dróg:

dla pory dnia, dB	65
dla pory nocy, dB	56

5. Dane dotyczące aparatury pomiarowej

Numer pomiarowego	D95
Nazwa i typ	SVAN945A
Numer fabryczny	9412
Nr świadectwa wzorcowania	242/02/2020 (AP 146)
Data wydania świadectwa	2020-03-12
Stała czasowa	F
Korekcja	A

6. Dane dotyczące warunków meteorologicznych

a) warunki meteorologiczne

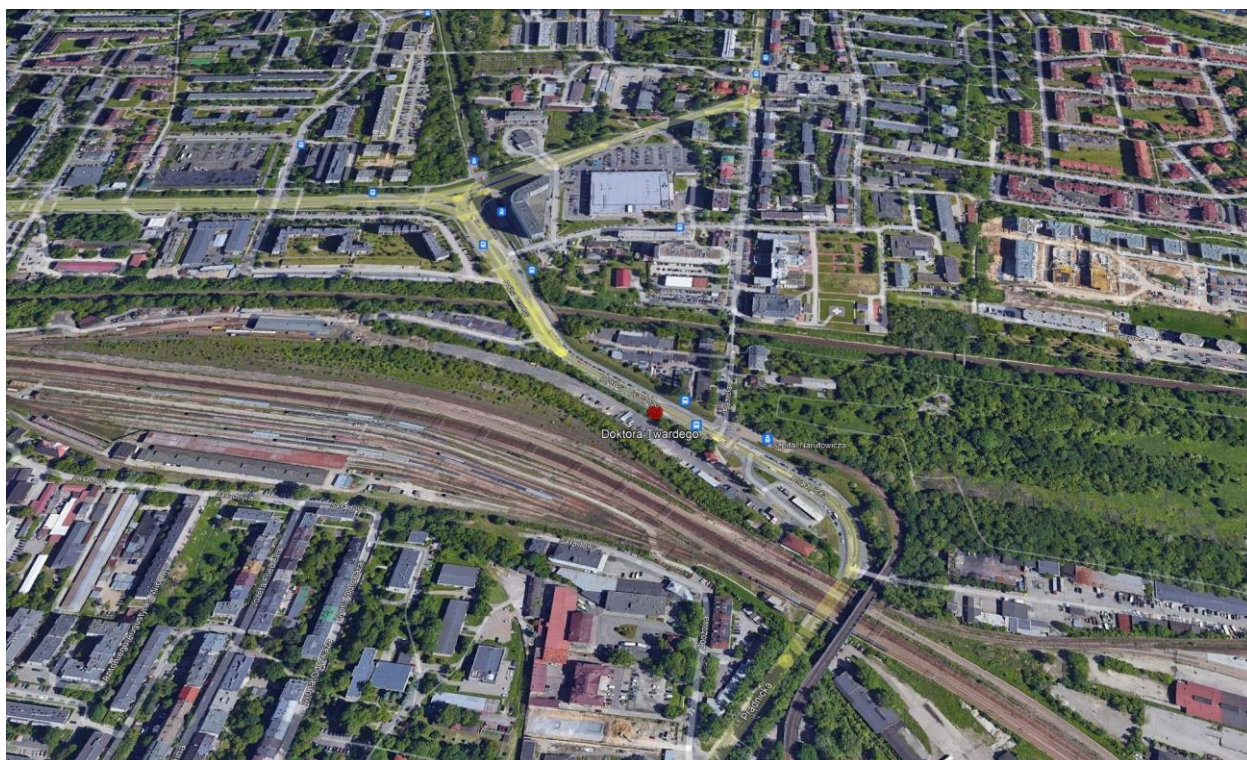
Wyniki pomiarów	Dzień	Noc
prędkość wiatru [m/s] / kierunek	0 / 0 / 0,9	0 / 0 / 0
wilgotność względna [%]	46 / 67 / 95	81 / 89 / 93
ciśnienie [hPa]	992 / 993 / 994	991 / 992 / 992
temperatura [°C]	3,4 / 15,6 / 21,8	5,8 / 7,9 / 10,5
Kierunek wiatru [DEG]	SW	SW
Stan pogody w okresie wykonywania pomiaru	dobry	
Inne spostrzeżenia	brak	

b) Parametry ruchu

Pora doby	Liczba pojazdów lekkih	Liczba pojazdów ciężkich	średnia prędkość pojazdów lekkih [km/h]	średnia prędkość pojazdów ciężkich [km/h]
Dzień (6:00- 18:00)	3936	288	49	49
Wieczór (18:00- 22:00)	1740	122	45	45
Noc (22:00- 6:00)	1740	122	51	50

8. Załączniki.

Mapy



Informacje zawarte w protokole z pomiarów

1. Dane Identyfikacyjne

Numer punktu pomiarowego	D104	
Wysokość położenia punkt – 4m n. p.t.	4	
Zarządzający drogą	Zarząd Dróg Miasta Krakowa	
Nazwa drogi	Kościuszki	
Data wykonania pomiaru, dzień tygodnia	20-21.09.2021	Ponie./wtorek

2. Metoda pomiarów

Rozporządzenie Ministra Środowiska z dnia 16 czerwca 2011 r. w sprawie wymagań w zakresie prowadzenia pomiarów poziomów substancji lub energii w środowisku przez zarządzającego drogą, linią kolejową, linią tramwajową, lotniskiem lub portem (Dz. U. 2011 Nr 140 poz. 824 z późniejszymi zmianami) Metoda pomiarów hałasu – Załącznik Nr 3 Procedura ciągłej rejestracji hałasu

3. Charakterystyka źródła hałasu

a) Nazwa odcinka drogi

Nazwa drogi	Kościuszki
Numer drogi	---

b) Klasa drogi

Klasa drogi	GP
-------------	----

c) Parametry drogi

Długość odcinka jednorodnego przy którym wykonywano pomiary	1200
Liczba pasów ruchu	1 /2
Szerokość pasa ruchu	3,5
Szerokość pasa dzielącego	4 (torowisko)
Nachylenie drogi (w procentach)	1 /2
Stan jezdni (opisowo)	dobry
Położenie (w poziomie terenu, w wykopie, na nasypie, na estakadzie)	w poziomie terenu

d) Otoczenie źródła hałasu

Zagospodarowanie terenu w otoczeniu punktu pomiarowego

Po stronie pomiarów tereny mieszkaniowo-usługowe Po przeciwnej stronie MW/U.4 - zabudowa mieszkaniowo-usługowa

Otoczenie źródła hałasu	Po stronie wykonywania pomiarów	Po stronie przeciwnej wykonywania pomiarów
Rodzaj zabudowy	tereny mieszkaniowo-usługowe	MW/U.4 - zabudowa mieszkaniowo-usługowa
Odległość najbliższej pierwszej linii zabudowy od drogi	12 / 10	5 / 14

4. Charakterystyka terenu, w otoczeniu punktów pomiaru hałasu

a) ukształtowanie i zagospodarowanie terenu

tereny mieszkaniowo-usługowe

b) Obiekty odbijające fale akustyczne w otoczeniu źródła i punktu pomiarowego

Brak

c) Klasyfikacja terenu z punktu widzenia planu zagospodarowania przestrzennego z uwzględnieniem art. 115 ustawy prawo Ochrony Środowiska (Dz. U. 2008r. nr 25, poz. 150),:

Brak planu zagospodarowania przestrzennego, sposób zagospodarowania ustalono na podstawie stanu faktycznego – zabudowa wielorodzinna

d) Dopuszczalne poziomy hałasu dla dróg:

dla pory dnia, dB	
dla pory nocy, dB	

5. Dane dotyczące aparatury pomiarowej

Numer pomiarowego	D104
Nazwa i typ	SVAN 955
Numer fabryczny	21153
Nr świadectwa wzorcowania	240/02/2020 (AP 146)
Data wydania świadectwa	2020-03-12
Stała czasowa	F
Korekcja	A

6. Dane dotyczące warunków meteorologicznych

a) warunki meteorologiczne

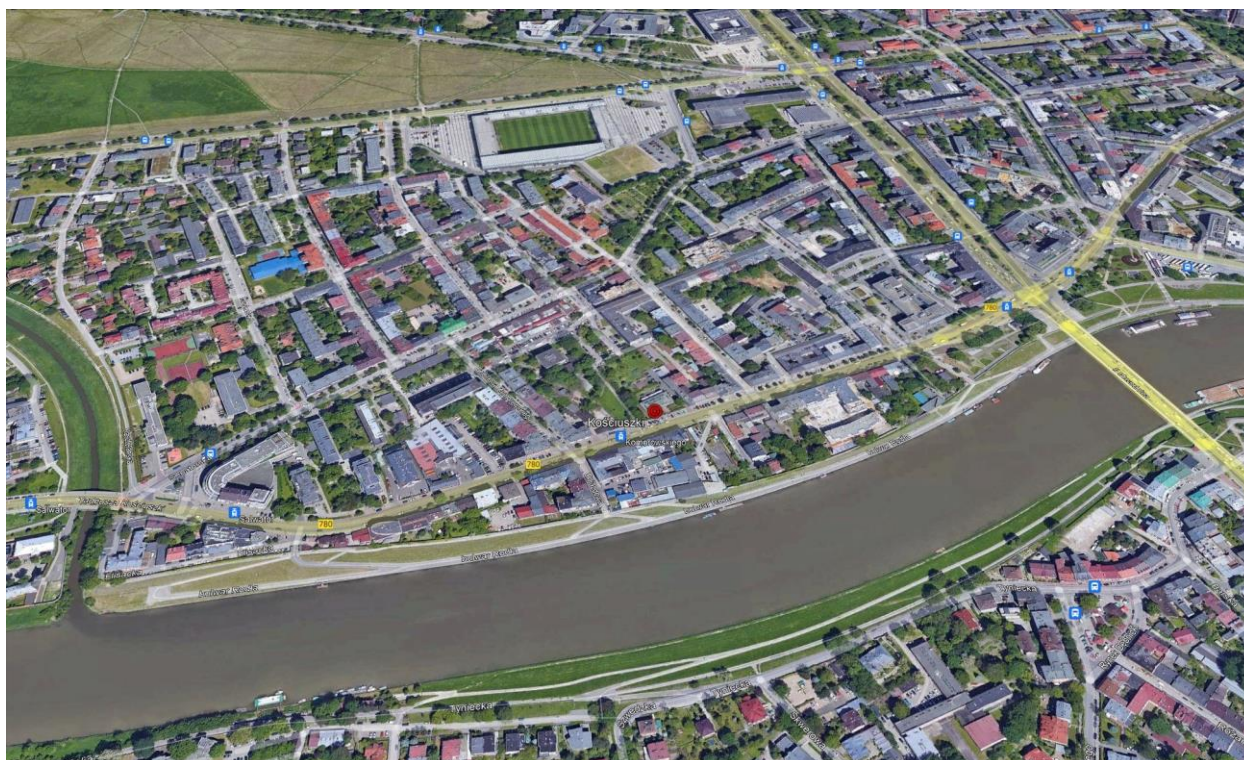
Wyniki pomiarów	Dzień	Noc
prędkość wiatru [m/s] / kierunek	0 / 0 / 0,9	0 / 0 / 0
wilgotność względna [%]	46 / 67 / 95	81 / 89 / 93
ciśnienie [hPa]	992 / 993 / 994	991 / 992 / 992
temperatura [°C]	3,4 / 15,6 / 21,8	5,8 / 7,9 / 10,5
Kierunek wiatru [DEG]	SW	SW
Stan pogody w okresie wykonywania pomiaru	dobry	
Inne spostrzeżenia	brak	

b) Parametry ruchu

Pora doby	Liczba pojazdów lekkih	Liczba pojazdów ciężkich	średnia prędkość pojazdów lekkich [km/h]	średnia prędkość pojazdów ciężkich [km/h]
Dzień (6:00-18:00)	9915	872	44	46
Wieczór (18:00-22:00)	2023	148	49	48
Noc (22:00-6:00)	2023	148	54	52

8. Załączniki.

Mapy



Informacje zawarte w protokole z pomiarów

1. Dane Identyfikacyjne

Numer punktu pomiarowego	D102	
Wysokość położenia punkt – 4m n. p.t.	4	
Zarządzający drogą	Zarząd Dróg Miasta Krakowa	
Nazwa drogi	Starowiślna	
Data wykonania pomiaru, dzień tygodnia	20-21.09.2021	Ponie./wtorek

2. Metoda pomiarów

Rozporządzenie Ministra Środowiska z dnia 16 czerwca 2011 r. w sprawie wymagań w zakresie prowadzenia pomiarów poziomów substancji lub energii w środowisku przez zarządzającego drogą, linią kolejową, linią tramwajową, lotniskiem lub portem (Dz. U. 2011 Nr 140 poz. 824 z późniejszymi zmianami) Metoda pomiarów hałasu – Załącznik Nr 3 Procedura ciągłej rejestracji hałasu

3. Charakterystyka źródła hałasu

a) Nazwa odcinka drogi

Nazwa drogi	Starowiślna
Numer drogi	---

b) Klasa drogi

Klasa drogi	L
-------------	---

c) Parametry drogi

Długość odcinka jednorodnego przy którym wykonywano pomiary	900
Liczba pasów ruchu	1 / 2
Szerokość pasa ruchu	3,5
Szerokość pasa dzielącego	4 (torowisko)
Nachylenie drogi (w procentach)	1 / 2
Stan jezdni (opisowo)	dobry
Położenie (w poziomie terenu, w wykopie, na nasypie, na estakadzie)	w poziomie terenu

d) Otoczenie źródła hałasu

Zagospodarowanie terenu w otoczeniu punktu pomiarowego
Po stronie pomiarów MW/U.17 - tereny mieszkaniowo-usługowe Po przeciwnej stronie MW/U.5 - tereny mieszkaniowo-usługowe

Otoczenie źródła hałasu	Po stronie wykonywania pomiarów	Po stronie przeciwnej wykonywania pomiarów
Rodzaj zabudowy	MW/U.17 - tereny mieszkaniowo-usługowe	MW/U.5 - tereny mieszkaniowo-usługowe
Odległość najbliższej pierwszej linii zabudowy od drogi	5/ 18	5 / 18

4. Charakterystyka terenu, w otoczeniu punktów pomiaru hałasu

a) ukształtowanie i zagospodarowanie terenu

MW/U.17 - tereny mieszkaniowo-usługowe

b) Obiekty odbijające fale akustyczne w otoczeniu źródła i punktu pomiarowego

Brak

c) Klasyfikacja terenu z punktu widzenia planu zagospodarowania przestrzennego z uwzględnieniem art. 115 ustawy prawo Ochrony Środowiska (Dz. U. 2008r. nr 25, poz. 150),:

Brak planu zagospodarowania przestrzennego, sposób zagospodarowania ustalono na podstawie stanu faktycznego – zabudowa wielorodzinna

d) Dopuszczalne poziomy hałasu dla dróg:

dla pory dnia, dB	65
dla pory nocy, dB	56

5. Dane dotyczące aparatury pomiarowej

Numer pomiarowego	D102
Nazwa i typ	SVAN 955
Numer fabryczny	11182
Nr świadectwa wzorcowania	1747/2021 (AP 027)
Data wydania świadectwa	2021-08-12
Stała czasowa	F
Korekcja	A

6. Dane dotyczące warunków meteorologicznych

a) warunki meteorologiczne

Wyniki pomiarów	Dzień	Noc
prędkość wiatru [m/s] / kierunek	0 / 0 / 2,2	0 / 0,7 / 1,3
wilgotność względna [%]	44 / 67 / 93	73 / 81 / 91
ciśnienie [hPa]	992 / 993 / 995	990 / 990 / 991
temperatura [°C]	-0,3 / 9,3 / 15,1	7,5 / 8 / 8,7
Kierunek wiatru [DEG]	SSE	0
Stan pogody w okresie wykonywania pomiaru	dobry	
Inne spostrzeżenia	brak	

b) Parametry ruchu

Pora doby	Liczba pojazdów lekkih	Liczba pojazdów ciężkich	średnia prędkość pojazdów lekkih [km/h]	średnia prędkość pojazdów ciężkich [km/h]
Dzień (6:00-18:00)	6995	88	52	48
Wieczór (18:00-22:00)	3111	29	53	49
Noc (22:00-6:00)	3111	29	60	46

8. Załączniki.
Mapy



- KONIEC SPRAWOZDANIA -