

**UCHWAŁA NR XCVII/2644/22  
RADY MIASTA KRAKOWA**

z dnia 12 października 2022 r.

**w sprawie wyznaczenia obszaru zdegradowanego  
oraz obszaru rewitalizacji w Mieście Krakowie.**

Na podstawie art. 18 ust. 2 pkt 15 ustawy z dnia 8 marca 1990 r. o samorządzie gminnym (Dz. U. z 2022 r. poz. 559, 583, 1005, 1079 i 1561) w związku z art. 8 ust. 1, art. 9 ust. 2, art. 10 ust. 2, art. 11 ust. 4 i art. 13 ustawy z dnia 9 października 2015 r. o rewitalizacji (Dz. U. z 2021 r. poz. 485) uchwała się, co następuje:

**§ 1.1.** Na obszarze Miasta Krakowa wyznacza się obszar zdegradowany podzielony na następujące podobszary:

- 1) podobszar zdegradowany śródmiejski, o powierzchni 346,66 ha, w granicach zgodnie z **załącznikiem nr 1** do uchwały;
- 2) podobszar zdegradowany „stara” Nowa Huta, o powierzchni 318,29 ha, w granicach zgodnie z **załącznikiem nr 2** do uchwały;
- 3) podobszar zdegradowany Krowodrza-Azory, o powierzchni 173,46 ha, w granicach zgodnie z **załącznikiem nr 3** do uchwały;
- 4) podobszar zdegradowany Kozłówek, o powierzchni 56,94 ha, w granicach zgodnie z **załącznikiem nr 4** do uchwały;
- 5) podobszar zdegradowany Nowy Bieżanów o powierzchni 213,40 ha, w granicach zgodnie z **załącznikiem nr 5** do uchwały;
- 6) podobszar zdegradowany osiedli nowohuckich, o powierzchni 886,71 ha, w granicach zgodnie z **załącznikiem nr 6** do uchwały.

2. W obszarze zdegradowanym, wyznaczonym w ust. 1 wyznacza się obszar rewitalizacji podzielony na trzy podobszary:

- 1) podobszar rewitalizacji Kazimierz-Stradom, o powierzchni 138,17 ha, w granicach zgodnie z **załącznikiem nr 7** do uchwały;
- 2) podobszar rewitalizacji Grzegórzki-Wesoła, o powierzchni 135,25 ha, w granicach zgodnie z **załącznikiem nr 8** do uchwały;
- 3) podobszar rewitalizacji „stara” Nowa Huta, o powierzchni 320,47 ha, w granicach zgodnie z **załącznikiem nr 9** do uchwały.

3. Granice obszaru zdegradowanego i obszaru rewitalizacji w podziale na podobszary wyznaczone w ust. 1 i 2 wskazane zostały na mapach w skali 1:5000 stanowiących załączniki od nr 1 do nr 9 do niniejszej uchwały.

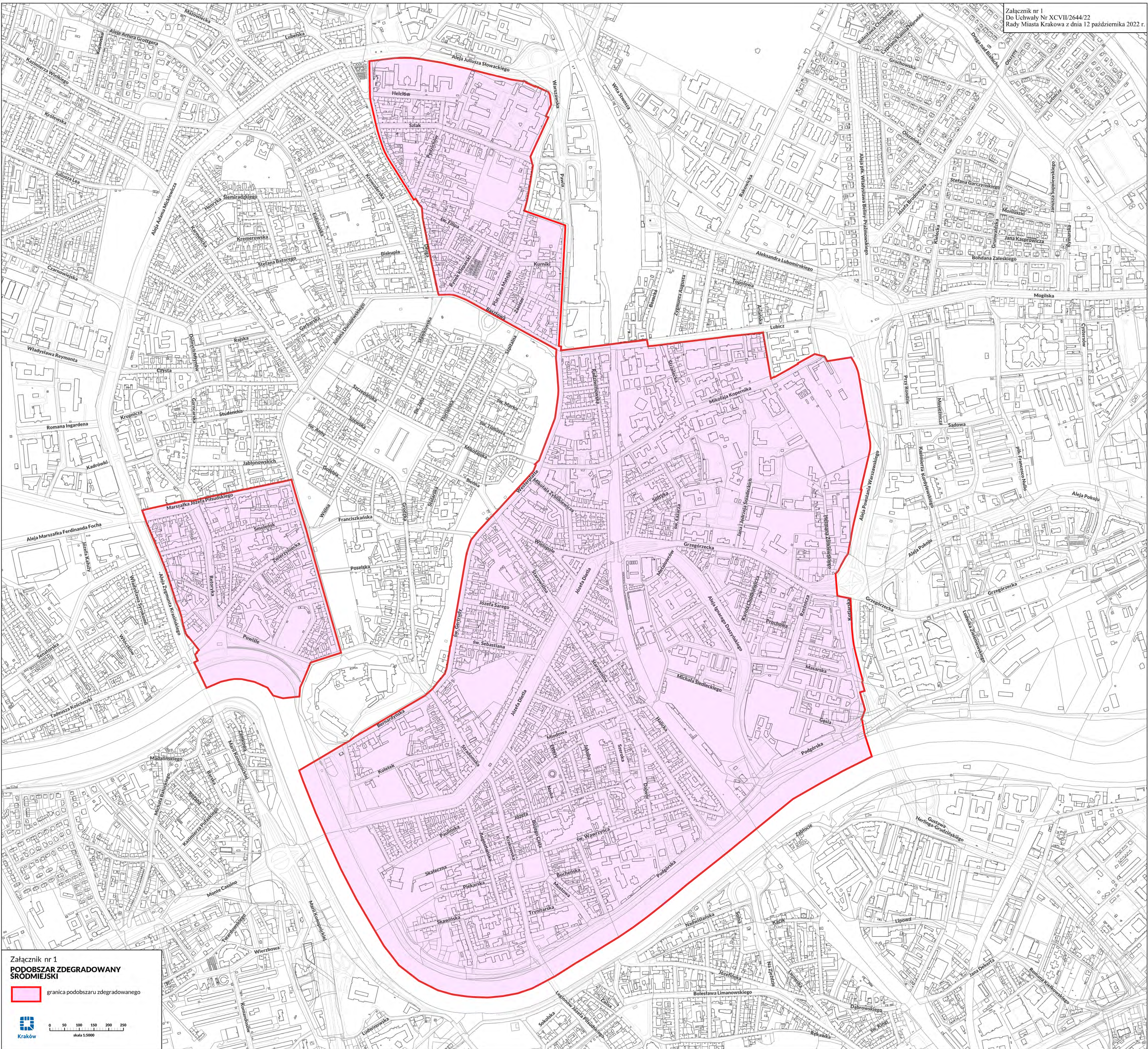
**§ 2.** Wykonanie uchwały powierza się Prezydentowi Miasta Krakowa.

**§ 3.** Uchwała wchodzi w życie po upływie 14 dni od dnia jej ogłoszenia w Dzienniku Urzędowym Województwa Małopolskiego.

Wiceprzewodniczący Rady  
Miasta Krakowa

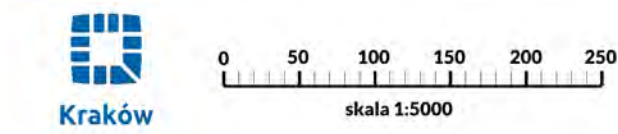
**Michał Drewnicki**



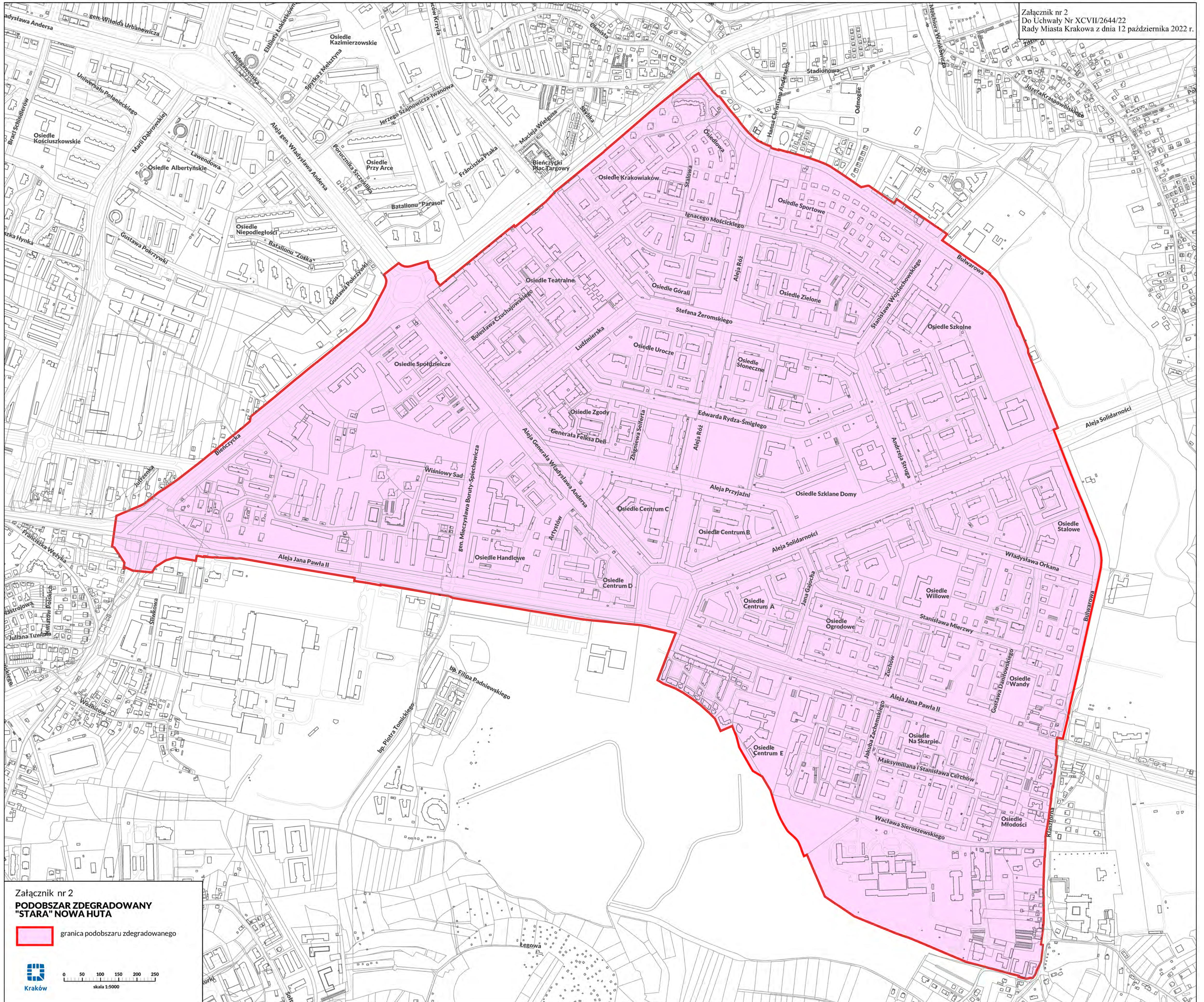


Załącznik nr 1  
**PODOB SZAR ZDEGRADOWANY  
ŚRODMIEJSKI**


granicza podobszaru zdegradowanego







Załącznik nr 2  
**PODOBSZAR ZDEGRADOWANY  
"STARA" NOWA HUTA**

 granica podobszaru zdegradowanego



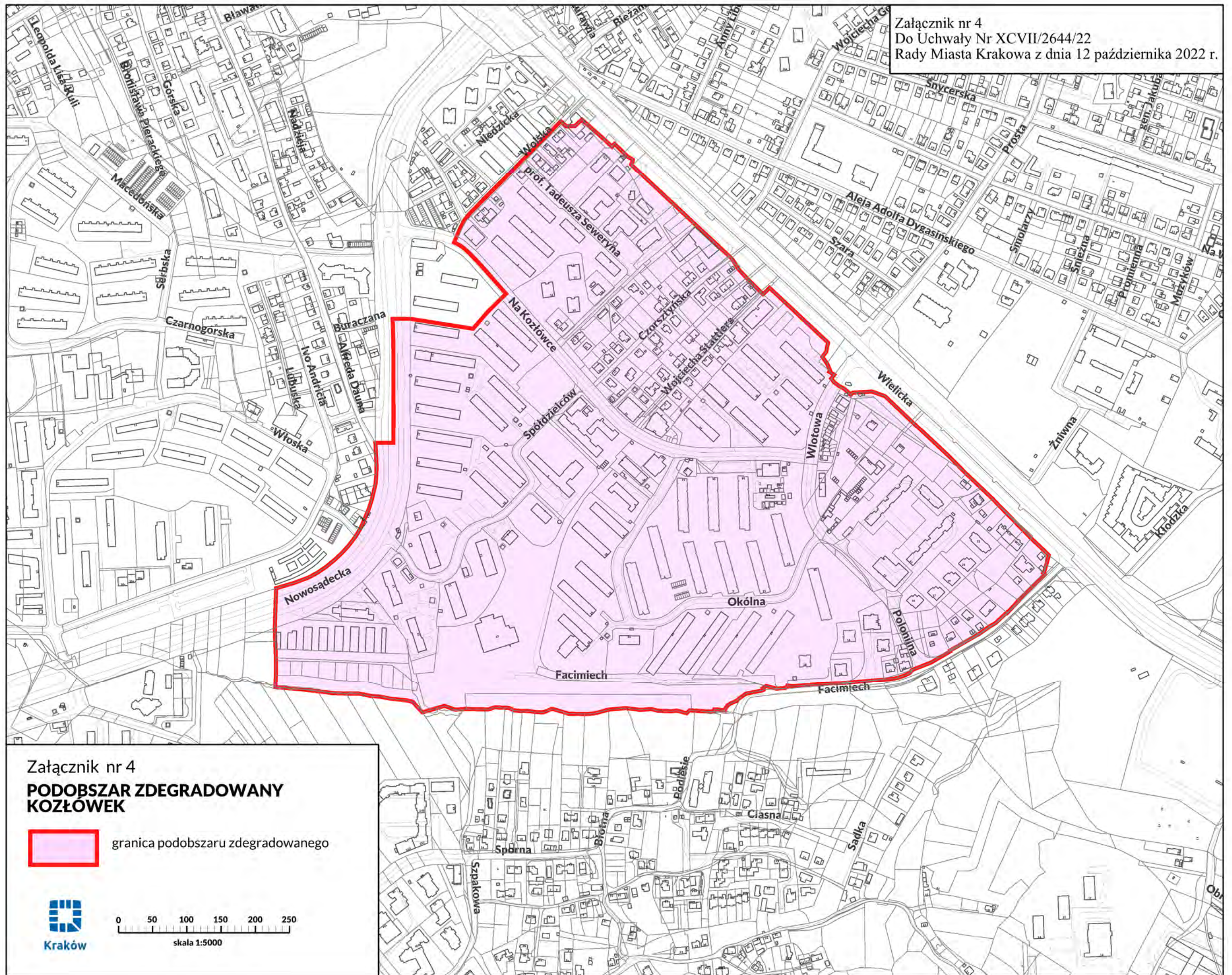
0 50 100 150 200 250  
skala 1:5000







Załącznik nr 4  
Do Uchwały Nr XCVII/2644/22  
Rady Miasta Krakowa z dnia 12 października 2022 r.



Załącznik nr 4  
**PODOBZAR ZDEGRADOWANY  
KOZŁÓWEK**



granica podobszaru zdegradowanego



Kraków

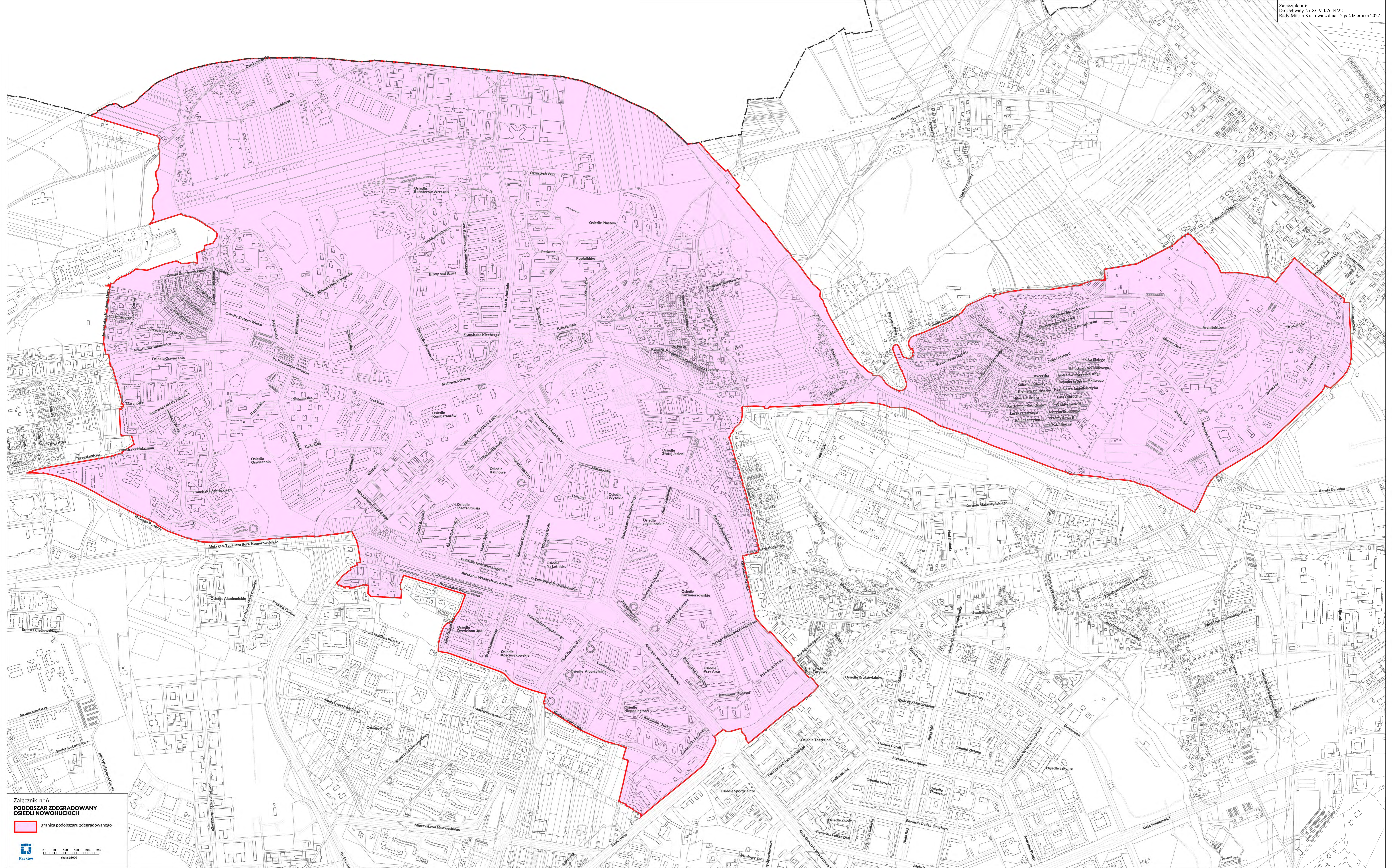
0 50 100 150 200 250

skala 1:5000











Załącznik nr 6  
**PODOBSZAR ZDEGRADOWANY  
OSIEDLI NOWOHUCKICH**

 granica podobszaru zdegradowanego

 0 30 60 90 120 150 180 210 240 270  
skala 1:5000

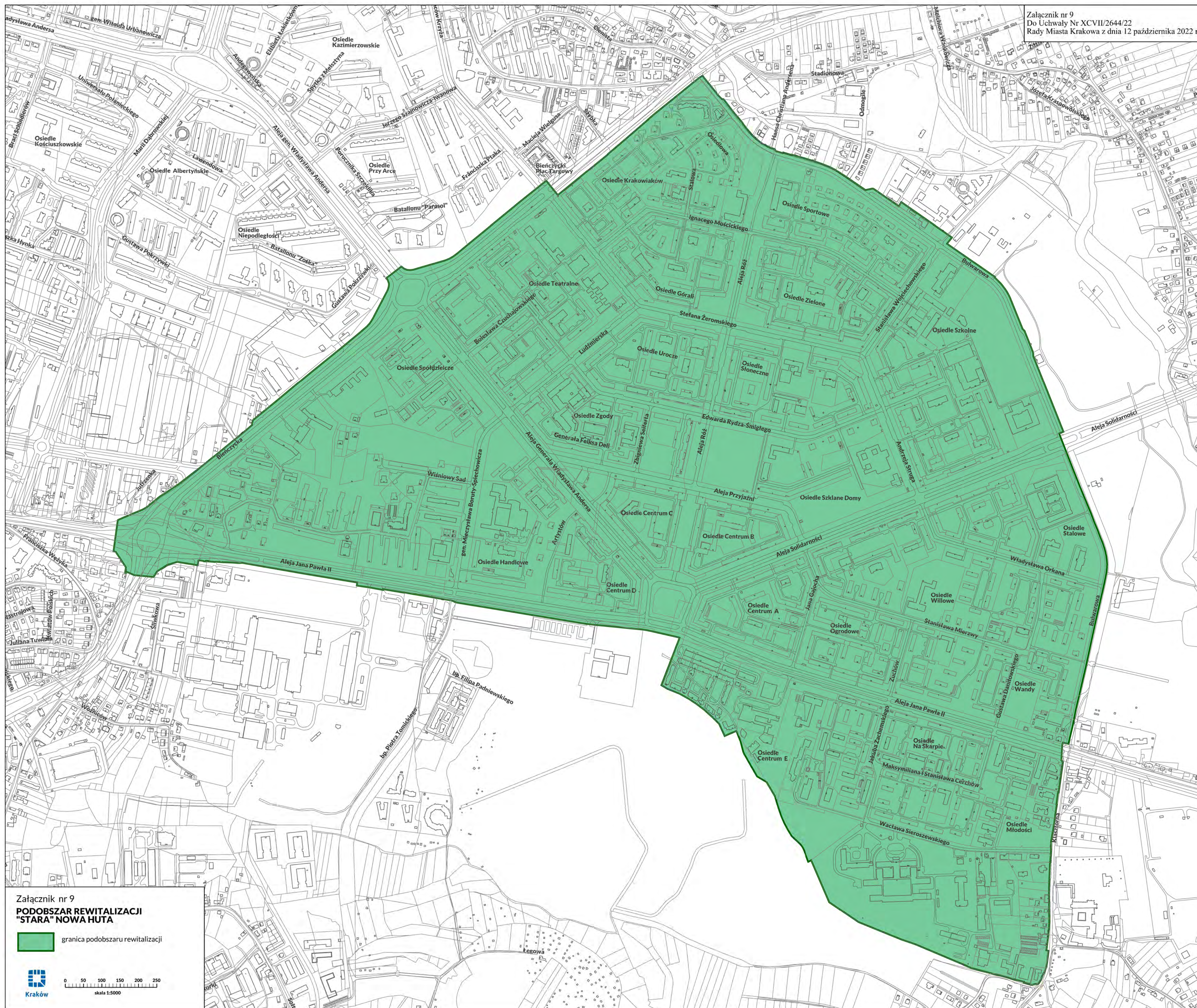













Załącznik nr 9  
**PODOBSZAR REWITALIZACJI  
"STARA" NOWA HUTA**

 granica podobszaru rewitalizacji

