

PLANETA LEM

Centrum Literatury i Języka

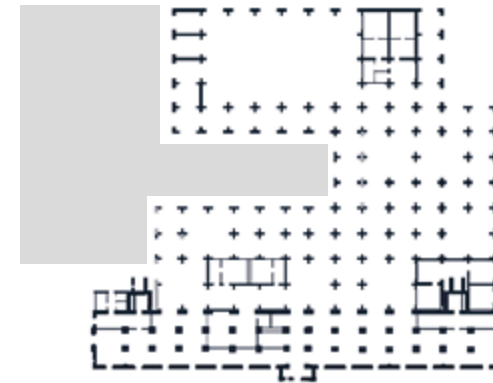


O PLANECIE LEM. CENTRUM LITERATURY I JĘZYKA

Pierwsze w Polsce wielofunkcyjne centrum literackie o profilu edukacyjnym.

Flagowa inwestycja Krakowa w obszarze kultury:

- Centrum literatury, innowacji, komunikacji, przekładu
- Centrum festiwalowe
- Przestrzeń dla środowiska literackiego (ponad 100 partnerów) i strefa coworkingowa



Schemat struktury
Planety Lem
(zarys ogrodu
północnego
na rzucie
architektonicznym)
źródło: JEMS



Ogród północny –
od strony Wisły
źródło: JEMS

STANISŁAW LEM – PATRON CENTRUM



Stanisław Lem, 1966
źródło: lem.pl

- Pisarz, filozof, futurolog, klasyk literatury science fiction
- Autor m.in. *Solaris*, *Cyberiady*, *Niewyciężonego*
- Najchętniej przekładany polski pisarz, jego książki przetłumaczono na 47 języków
- Mieszkaniec Krakowa

OTOCZENIE

- **Miejsca pamięci:**
plac Bohaterów Getta, Fabryka Emalia Oskara Schindlera
- **Rewitalizacja Zabłocia:**
nowa dzielnica kreatywna Krakowa
- **Sąsiedztwo instytucji kultury:**
Muzeum Sztuki Współczesnej w Krakowie MOCAK, Ośrodek Dokumentacji Sztuki Tadeusza Kantora Cricoteka, Muzeum Podgórze
- **Węzeł komunikacyjny:**
kolej aglomeracyjna, tramwaje, rewitalizacja Bulwarów Wiślanych

Widok Planety Lem
od strony mostu
Powstańców Śląskich
źródło: JEMS



PRZESTRZENIE

- Multimedialna wystawa o Stanisławie Lemie ①
- Multimedialna wystawa o komunikacji i języku
- Sale wielofunkcyjne dla festiwali i wydarzeń literackich (główna aula na 400 osób)
- Przestrzeń warsztatowa – laboratoria kreatywne,
- Strefa coworkingowa – klaster kultury
- Obserwatorium kultury
- Mediateka, księgozbiór, kawiarnioksięgarnia
- Ogród – miejsce zielone, przestrzeń rekreacji

①

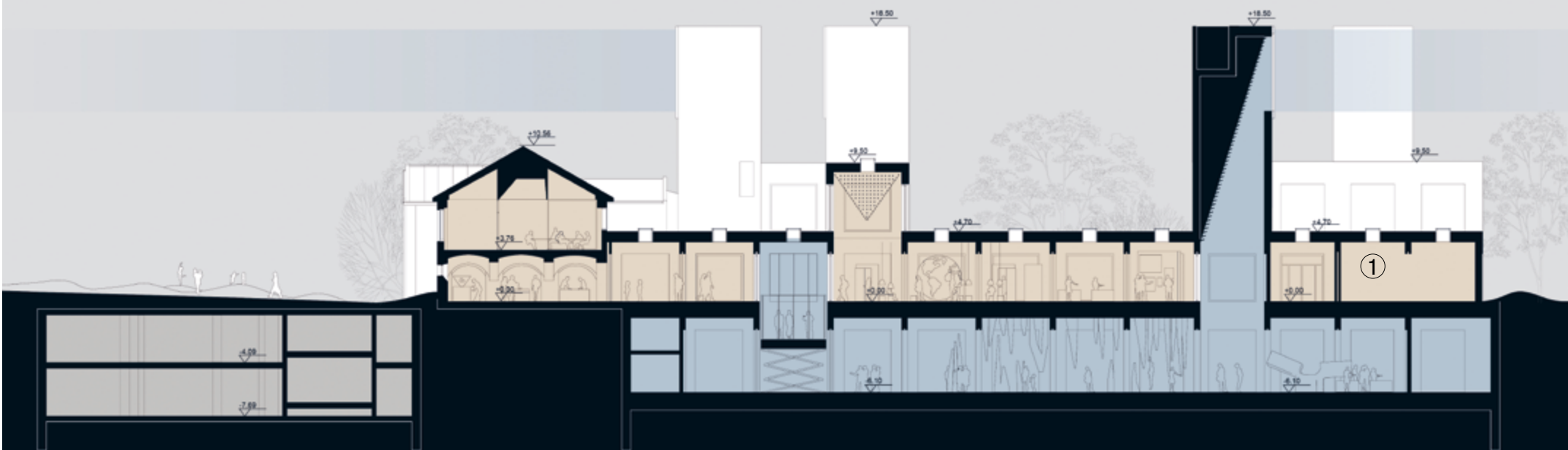
Przestrzeń wielofunkcyjna
źródło: JEMS



Wieża-peryskop,
widok w ciągu dnia
źródło: JEMS

Przekrój budynku od strony ogrodu
źródło: JEMS

- Otwarte na otoczenie centrum literatury ①
- Wystawa główna „komunikuje się” z otoczeniem przy pomocy wież-peryskopów



EKOLOGIA I ODPOWIEDZIALNOŚĆ SPOŁECZNA

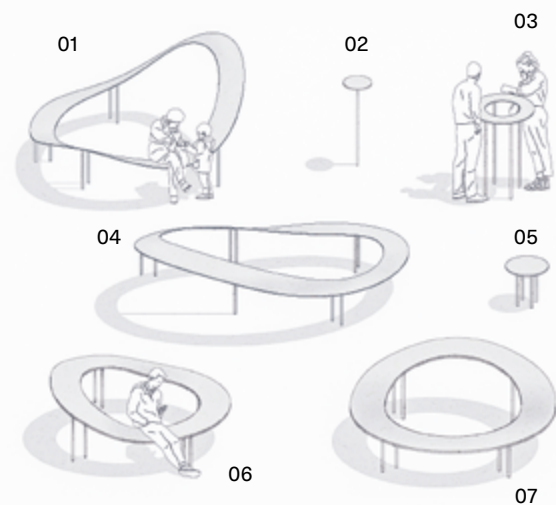
Ogród frontowy
źródło: JEMS



① ②

- Miejsce debaty o wyzwaniach przyszłości
- Przestrzeń współpracy społecznej i edukacji kulturalnej mieszkańców ①
- Nowa przestrzeń zielona w dzielnicy Zabłocie ②
- Miejsce spędzania wolnego czasu ③

③



Mała architektura:
01 – ławka typ 1 / 02 – stół wysoki typ 1
03 – stół wysoki typ 2 / 04 – ławka typ 2
05 – stół niski / 06 – ławka typ 3
07 – ławka typ 4
źródło: JEMS



Przestrzeń eventowa w ogrodzie
źródło: JEMS

PROJEKT ARCHITEKTONICZNY

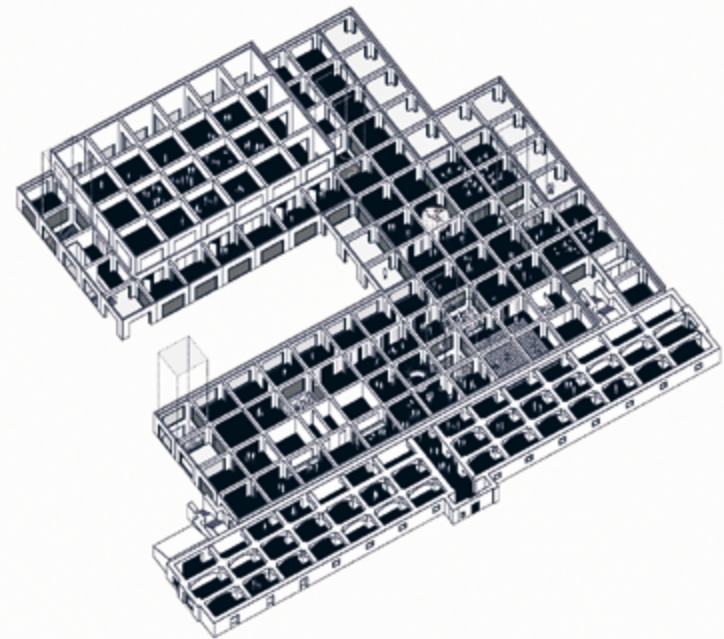
- „Cyfrowy zamek” inspirowany *Cyberiadą* i powieściami Lema ①
- Architektura modułowa, strukturalna ②
- Rozbudowa zabytkowej bryły Składu Solnego z 1787 roku ③
- Wieże-peryskopy nawiązujące do architektury Krakowa ④

①

Widok z lotu ptaka na
wszystkie segmenty architektoniczne tworzące
Planetę Lem
źródło: JEMS



②



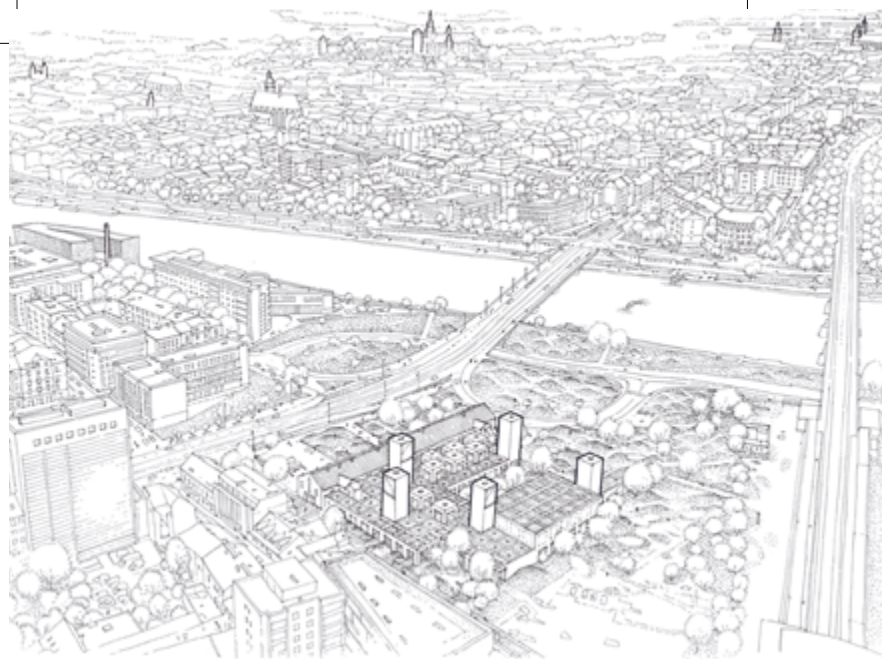
Schemat struktury – parter
źródło: JEMS



PLANETA LEM. CENTRUM LITERATURY I JĘZYKA



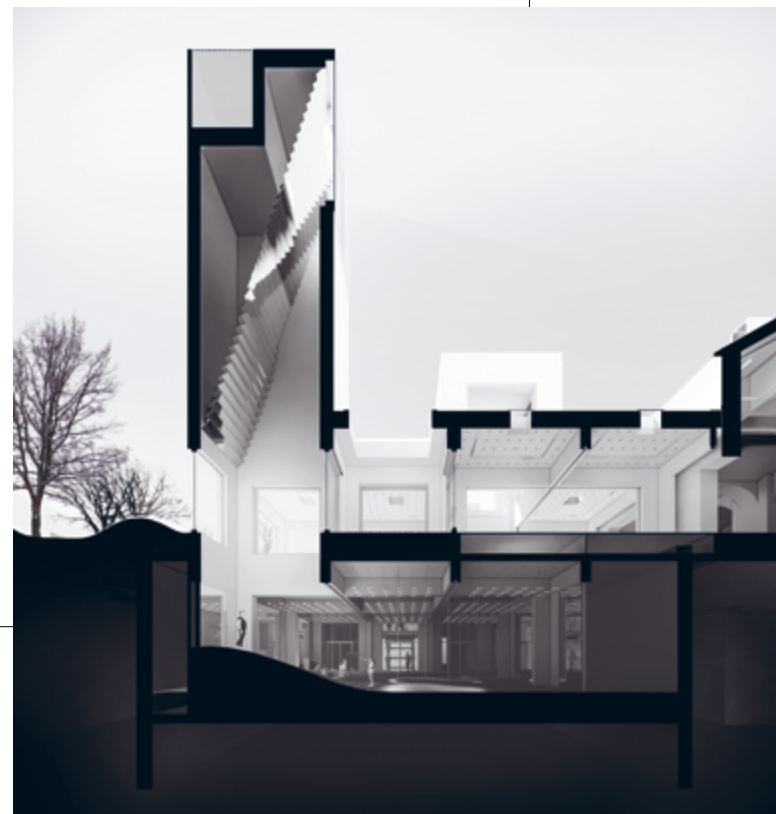
źródło: JEMS ARCHITEKCI



④ ↗

Planeta Lem wśród
ważnych zabytków
Krakowa
źródło: JEMS

③

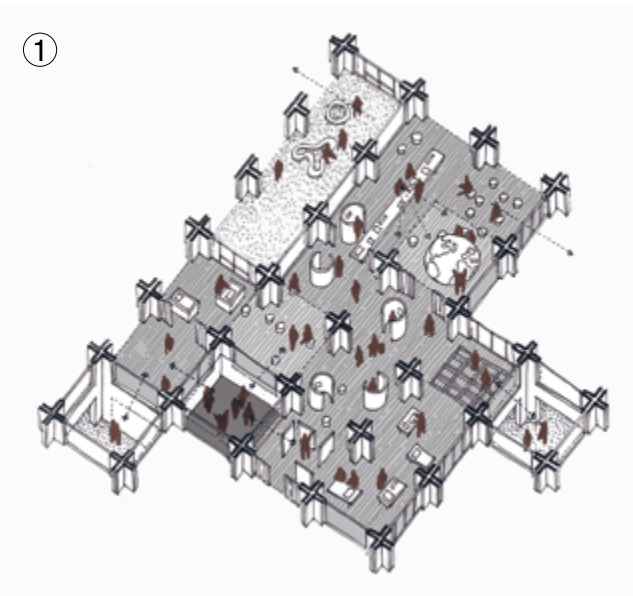


źródło: JEMS

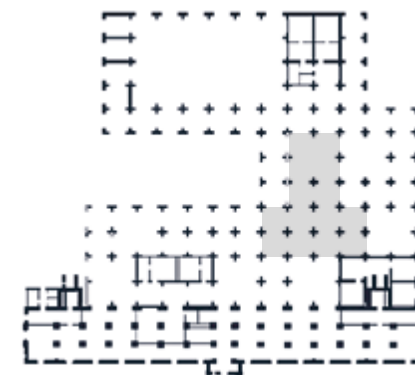
MEDIATEKA

Modułowa, wielofunkcyjna przestrzeń, której sposób użytkowania będzie zmieniał się w zależności od potrzeb inwestora. W każdym z „kubików” może odbywać się niezależne spotkanie bądź ekspozycja. ①

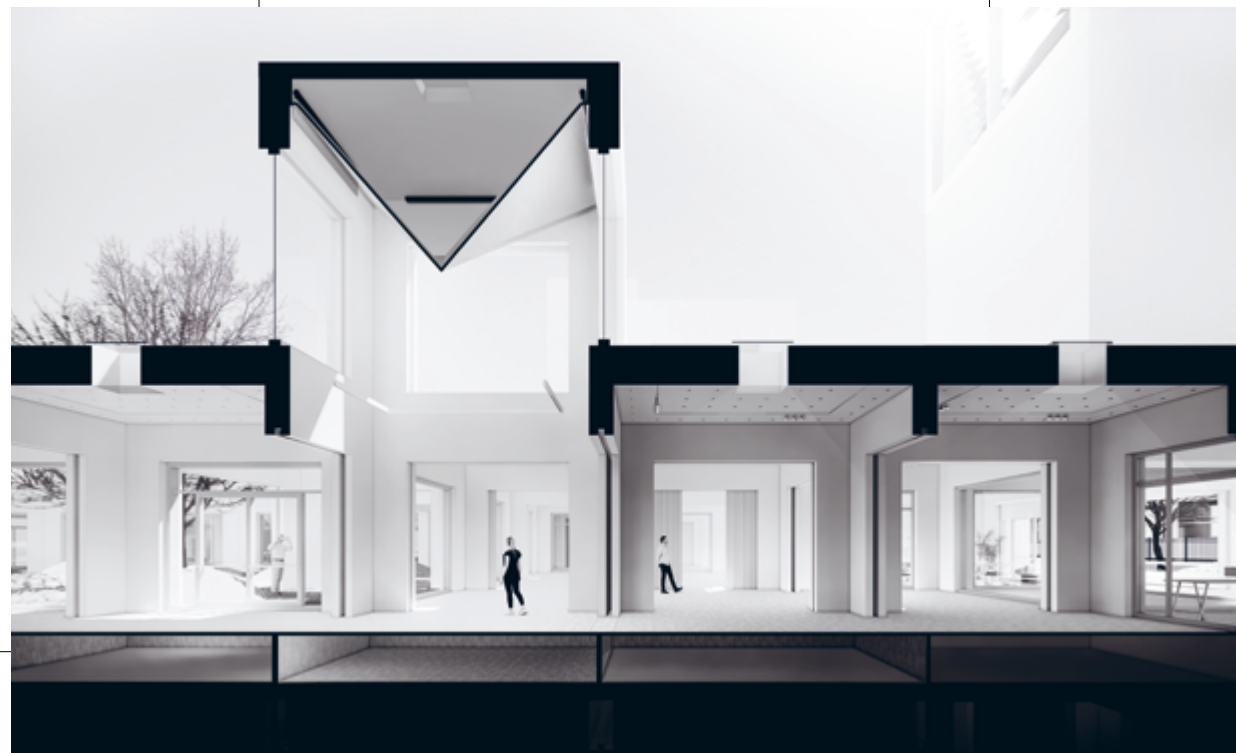
Naturalnym przedłużeniem mediateki są przestrzenie księgozbioru i czytelnicy, sale warsztatowe, sala wielofunkcyjna z foyer oraz ogród wewnętrzny (mogący służyć jako dodatkowy zewnętrzny pokój mediateki). ②



Schemat mediateki
źródło: JEMS



② Schemat lokalizacji mediateki
w rzucie architektonicznym
źródło: JEMS

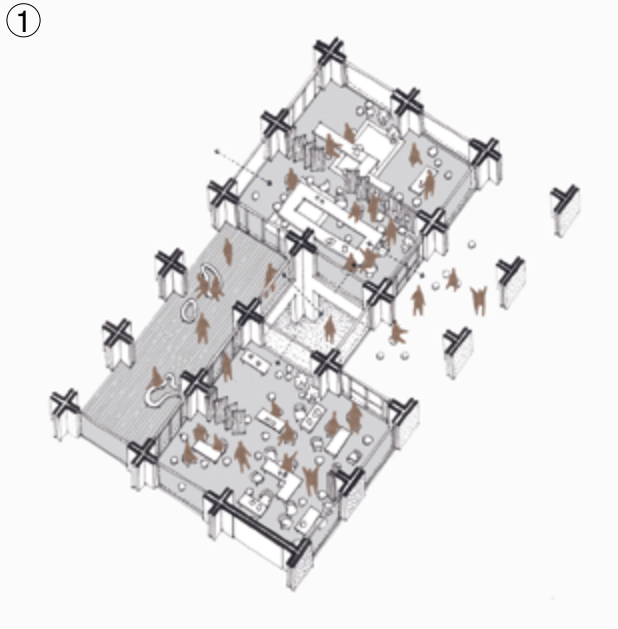


źródło: JEMS

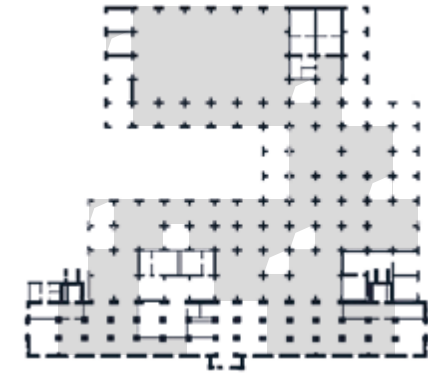
PRZESTRZEŃ WIELOFUNKCYJNA

Sala wielofunkcyjna może działać zarówno jako przedłużenie przestrzeni wielofunkcyjnej, jak i osobna funkcjonalnie strefa – wówczas można wejść do niej przez drzwi z ogrodu.

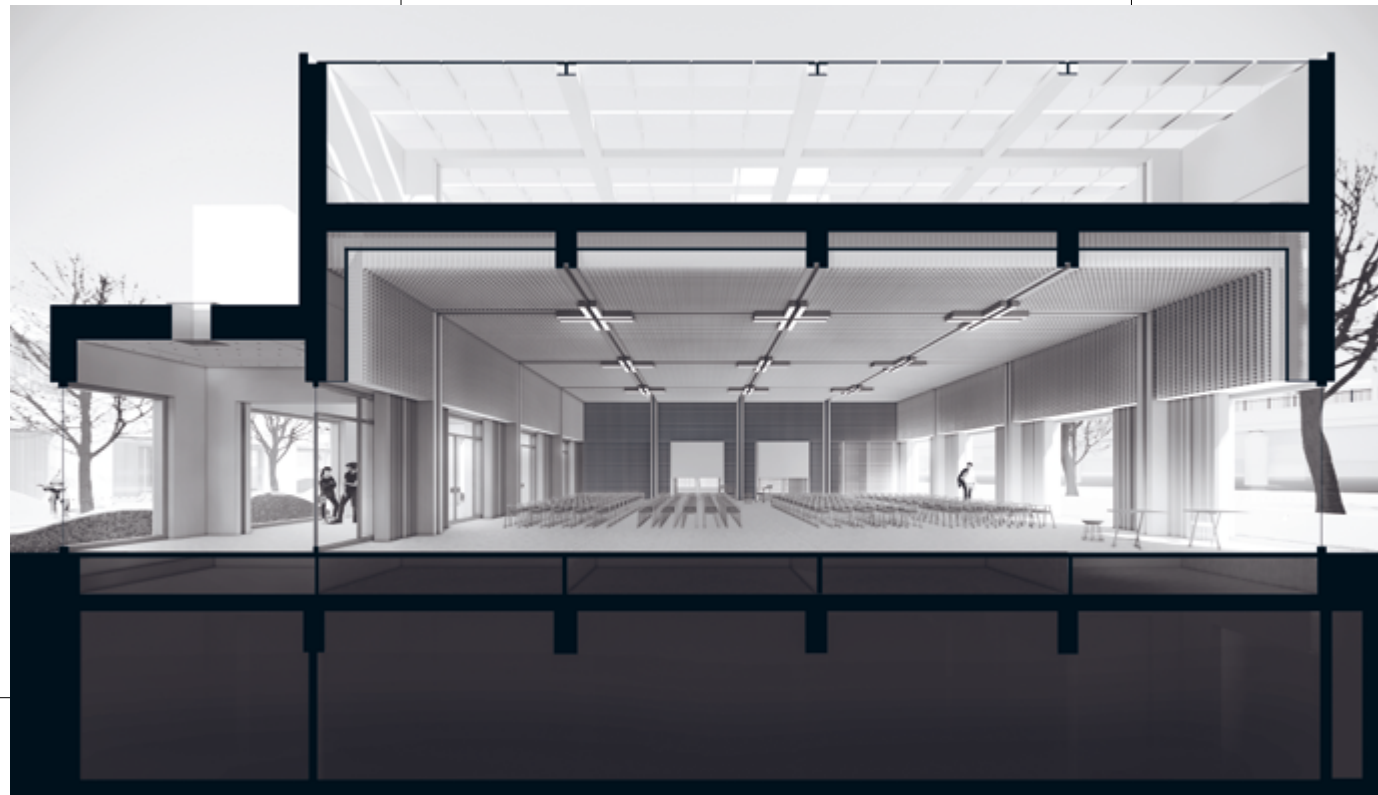
System modułowych ścianek ① umożliwi podział sali na dwie mniejsze. W oknach i drzwiach znajdują się rozsuwane elementy zaciemniające. Na wyposażeniu sali znajdują się dwie podwójne, mobilne kabiny dla tłumaczy (chowane w podręcznym magazynie). Magazyn główny sali i część zaplecza (toalety, garderoby) znajdują się na poziomie -1.



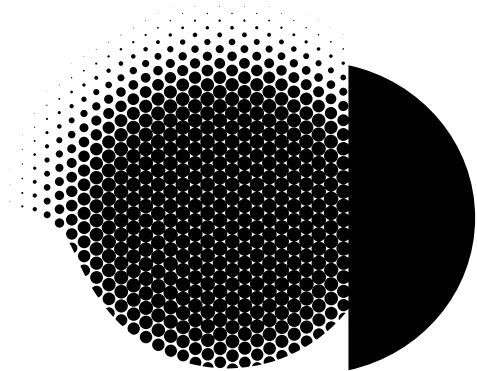
Schemat przestrzeni wspólnej
źródło: JEMS



Schemat lokalizacji przestrzeni wspólnej
w rzucie architektonicznym
źródło: JEMS



Przestrzeń wielofunkcyjna
źródło: JEMS



PLANETA LEM
Centrum Literatury i Języka

**AUTORZY:
BAKA&PODOLAK**

NAGRODY ZA IDENTYFIKACJĘ WIZUALNĄ:

- Projekt Roku 2021 PGD, Złoto Identyfikacja rozszerzona
- European Deesign Award 2022, Gold Integrated Identity Applications
- Josef Binder Awards 2022, Gold Corporate Design
- KTR, ZŁOTO w kategorii BRAND IDENTITY