

Jak sprawić, żeby proces kompostowania zachodził poprawnie?

Składniki na kompost układamy warstwowo, naprzemiennie wrzucając:

- odpady zielone (bogate w azot, np. trawę, resztki z kuchni)
- składniki brązowe (bogate w węgiel, np. liście, korę, rozdrobnione gałęzie).

Do prawidłowego przebiegu kompostowania niezbędna jest woda, dlatego w razie potrzeby, np. w czasie suchego lata, należy dolewać jej do kompostownika.

Aby przyspieszyć rozkład materii organicznej kompost należy przemieszać przynajmniej co dwa miesiące.

Co świadczy o nieprawidłowym przebiegu procesu kompostowania?

Prawidłowa wilgotność kompostu to 45-50 %. To taki kompost, który po ściśnięciu w dłoni zlepia się w bryłkę, ale nie wycieka z niego woda.

Jeśli z kompostownika wydziela się nieprzyjemny zapach oznacza to, że procesy zachodzące w przyrodzie przebiegają w sposób nieprawidłowy. Jest to spowodowane zbyt małą ilością tlenu oraz dużym zagęszczeniem materiałów zielonych (bogaty w azot – obierki, resztki warzyw i owoców, skoszona trawa, młode i zielone gałązki). Wtedy należy dodać do przyrody więcej warstw drenażowych – materiałów brązowych (gałęzie, siano, słoma, karton, papier, trociny) i przerzucić kompost.



 **Kraków**



MIESZKAŃCU!

Mieszkaś w domku jednorodzinnym?

Kompostujesz odpady w przydomowym kompostowniku?

Wypełnij ankietę i wygraj ekologiczne nagrody!

Urząd Miasta Krakowa przystąpił do badania, które ma wykazać, ile odpadów kompostują mieszkańcy Krakowa.

Może to pomóc osiągnąć miastu poziom recyklingu!

Zapraszamy do wypełnienia krótkiej ankiety i przeczytania porad dotyczących kompostowania odpadów.

WŚRÓD OSÓB, KTÓRE DOSTARCZĄ POPRAWNIE WYPEŁNIONĄ ANKIETĘ, ZOSTANĄ WYLOSOWANE EKOLOGICZNE NAGRODY!

Instrukcja wypełniania ankiety:

1. Wpisanie imienia i nazwiska właściciela nieruchomości oraz adres zamieszkania
2. Oszacowanie masy odpadów umieszczonych w kompostowniku w 2023 r. (kg)
3. Złożenie podpisu pod Informacją administratora o przetwarzaniu danych osobowych

Jak dostarczyć wypełnioną ankietę?

1. Przesłanie wyraźnego zdjęcia/skanu obu stron ankiety na e-mail: kompost@um.krakow.pl
2. Złożenie ankiety na dzienniku podawczym w dowolnej lokalizacji Urzędu Miasta Krakowa
3. Wysłanie ankiety drogą pocztową na adres Wydziału Gospodarki Komunalnej i Klimatu UMK, ul. Wielopole 17A, 31-072 Kraków.

Pytania i odpowiedzi o kompostowaniu odpadów

Gdzie najlepiej umieścić kompostownik?

Miejsce ustawienia kompostownika powinno być:

- zacienione, aby ograniczyć nasłonecznienie w upalne dni, gdyż powoduje ono przesuszenie materii organicznej
- oddalone minimum 7,5 m od granicy działki, 15 m od domu
- na glebie przepuszczalnej
- niezbyt wietrzne.

Jakie odpady warto wykorzystywać do kompostowania?



organiczne odpadki kuchenne
(np. obierki, resztki warzyw)



fusy z herbaty i kawy



skorupki jaj



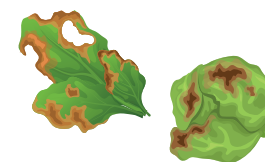
czerstwe pieczywo



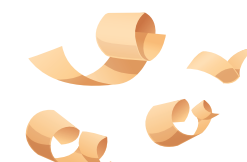
skoszoną trawę



rozdrobnione gałęzie krzewów i drzew



liście (ale nie dębu, buka, kasztanu, olchy i orzecha)



resztki drewna, trociny