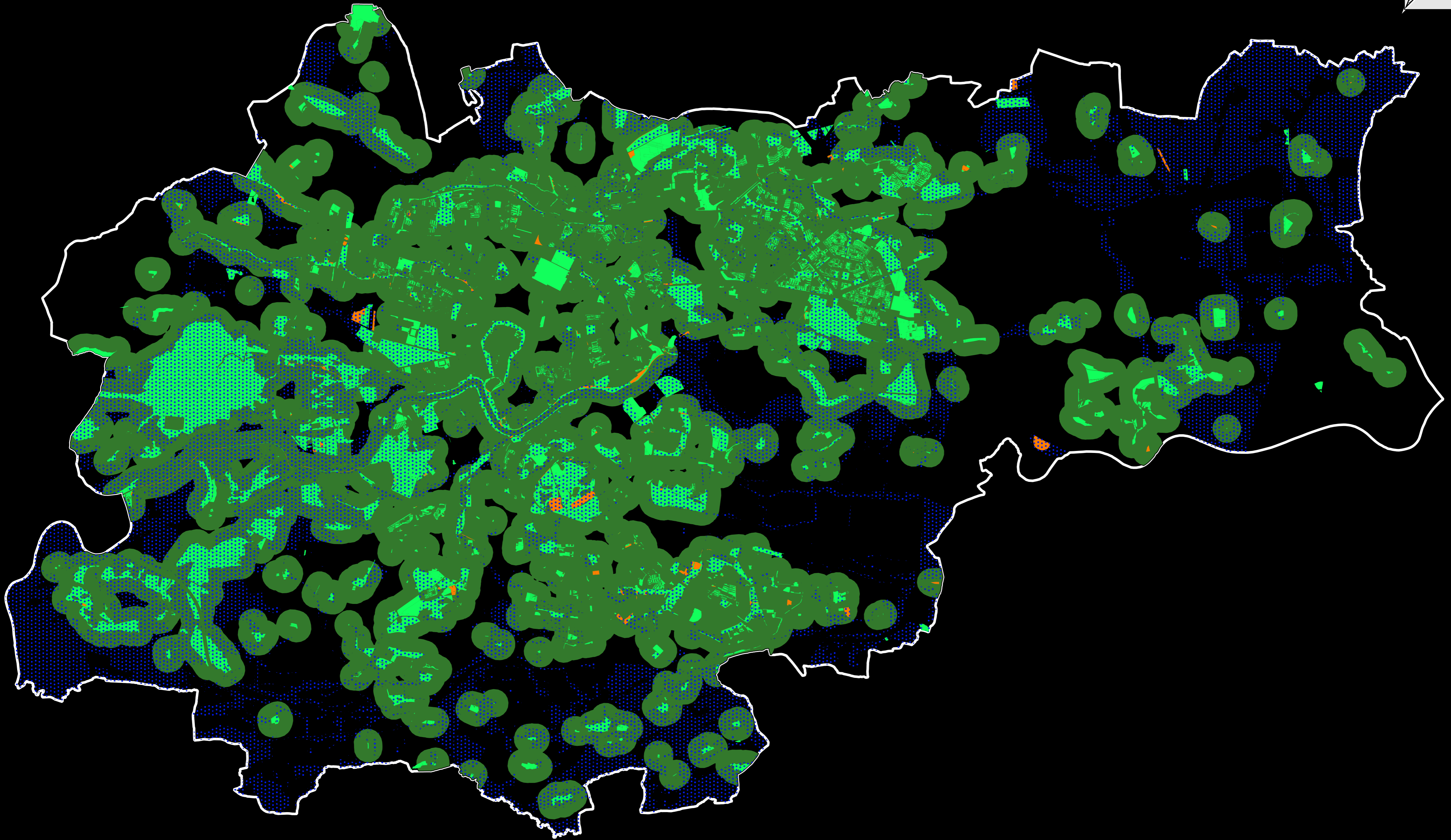
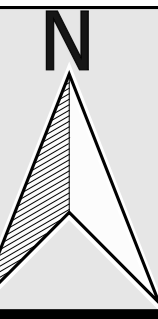






Tereny zieleni w mieście



-  Tereny Gminy Miejskiej Kraków lub Skarbu Państwa
-  Tereny we współwłasności lub wymagające regulacji stanu prawnego
-  Zasięg 300m odpowiadający 5 minutom pieszego dojścia do terenu zieleni
-  mpzp z przeznaczeniem pod zielenią, wodę lub tereny rolne

