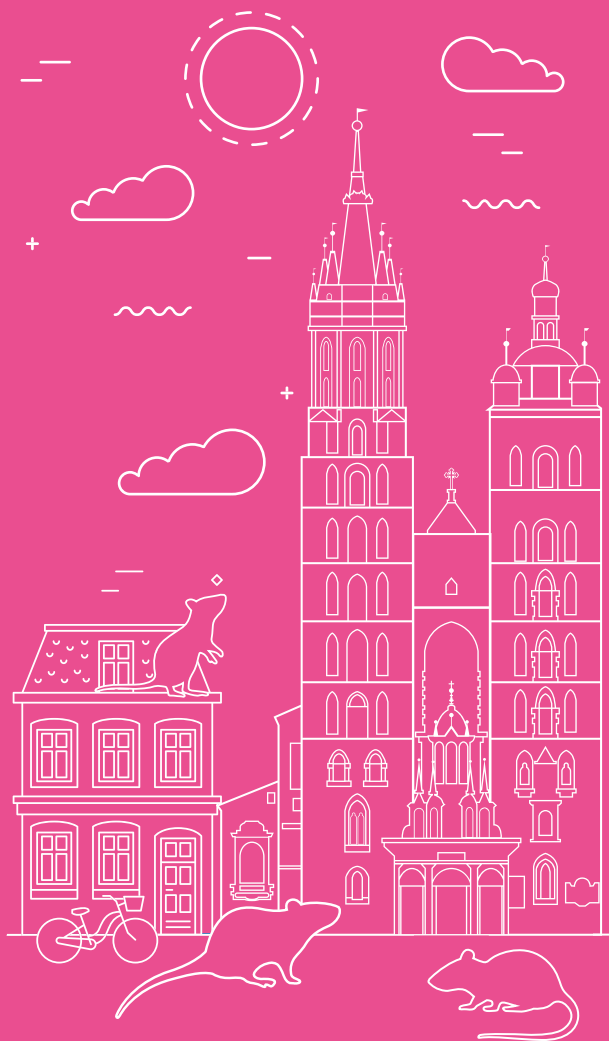


 **Kraków**



Rzecz o szczurach

traktat o deratyzacji

Więcej na
www.przybijzelape.pl

Obowiązek przeprowadzania deratyzacji

Obowiązek przeprowadzania deratyzacji wynika z art. 22 ust. 1 pkt 2 ustawy z dnia 5 grudnia 2008 r. o zapobieganiu oraz zwalczaniu zakażeń i chorób zakaźnych u ludzi, zgodnie z którymi:



Właściciel, posiadacz lub zarządzający nieruchomością jest zobowiązany utrzymywać ją w należyтым stanie higieniczno-sanitarnym w celu zapobiegania zakażeniom i chorobom zakaźnym, w szczególności:

- 1) prowadzić prawidłową gospodarkę odpadami i ściekami;**
- 2) zwalczać gryzonie, insekty i szkodniki.**

Zgodnie z Regulaminem utrzymania czystości i porządku na terenie Gminy Miejskiej Kraków, przyjętego Uchwałą nr III/35/18 z dnia 19 grudnia 2018 r. Rady Miasta Krakowa, właściciele nieruchomości położonych na obszarze Gminy Miejskiej Kraków zobowiązani są do przeprowadzania deratyzacji w ciągu roku:

**1. W TERMINIE OD 15.X DO 15.III
W SPOSÓB CIĄGŁY;**

**2. KAŻDORAZOWO W PRZYPADKU
WYSTĘPOWANIA POPULACJI
GRYZONI NA TERENIE
NIERUCHOMOŚCI.**



Obowiązkowej deratyzacji, w szczególności podlegają nieruchomości, na których zlokalizowane są:



budynki wielolokalowe podpiwniczone



lokale gastronomiczne



obiekty handlowe branży spożywczej



magazyny żywności i produktów rolnych



gospodarstwa rolne i hodowlane



zakłady przetwórstwa żywności



obiekty w których, prowadzone jest zbiorowe żywienie



wolnostojące komórki i pomieszczenia gospodarcze



obiekty, w których zbierane lub przetwarzane są odpady



schroniska dla zwierząt i ogrody zoologiczne



sieć kanalizacji



tereny zieleni miejskiej

Gryzonie rozmnażają się tam gdzie, mają dostatek pożywienia, a więc apelujemy do mieszkańców o:

- **UTRZYMANIE CZYSTOŚCI W OKOLICACH ŚMIETNIKÓW;**
- **RACJONALNE DOKARMIANIE ZWIERZĄT WOLNO ŻYJĄCYCH (NIEDOPUSZCZALNE JEST ROZRZUCANIE POŻYWIEŃ NA ZIELEŃCACH POD OKNAМИ, ZOSTAWIANIE RESZTEK KOŁO ŚMIETNIKÓW ITP.)**



Zasady i sposób przeprowadzania deratyzacji na terenie nieruchomości:

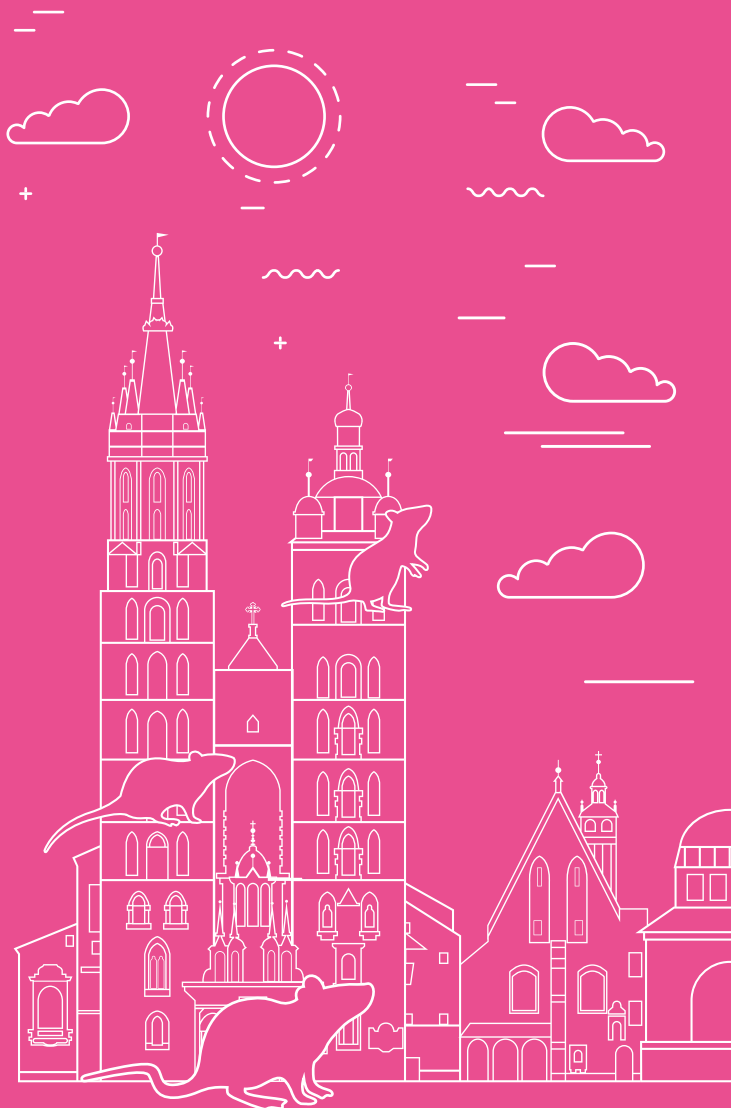
1. Deratyzację przeprowadza się na obszarach zabudowanych budynkami mieszkalnymi, produkcyjnymi, handlowymi, usługowymi, a także na obszarach zieleni miejskiej.
2. Trutki należy wykładać na podwórzach, w okolicach śmietników, na strychach, w ustępach, budynkach gospodarczych, przy infrastrukturze kanalizacyjnej, ciepłowniczej itp.
3. Preparaty zawierające trutkę należy stosować według ich instrukcji.
4. Należy zachować szczególną ostrożność w miejscach wyłożenia trutek.

Wszystkie miejsca wyłożenia trutek oznaczyć napisem:

„UWAGA, TRUCIZNA!”

5. Szczury "uczą się", dlatego trutki należy wykładać za każdym razem w innym miejscu, zmieniać rodzaj stosowanych preparatów oraz sposób ich podawania.
6. **Miejsca wyłożenia trutek nie mogą być dostępne dla wolno żyjących zwierząt.**

Choroby wywoływane przez szczury to m.in. choroba Weila, tyfus plamisty, gorączka krwotoczna z zespołem nerkowym. Szczury przenoszą także pasożyty np. tasiemce, dlatego tak bardzo ważne jest przestrzeganie przepisów dotyczących terminu deratyzacji oraz prawidłowe jej przeprowadzanie, a także dbanie o czystość i porządek na terenie miasta.



UWAGA!

Niewywiązanie się z obowiązku deratyzacji podlega karze grzywny zgodnie z:

- z art. 10 ust. 2 i 2a ustawy z dnia 13 września 1996 r. o utrzymaniu czystości i porządku w gminach
- art. 50 pkt 2 ustawy z dnia 5 grudnia 2008 r. o zapobieganiu oraz zwalczaniu zakażeń i chorób zakaźnych u ludzi

Materiał powstał w ramach kampanii

 przybijże tapecę

Kampania na rzecz zwierząt

